



СтройДомПроект
строительство | архитектура | кадастр

ПРОЕКТ ИНДИВИДУАЛЬНОГО ЖИЛОГО ДОМА

Телефон +7-347-257-00-39 Адрес: г. Уфа, ул. Комсомольская 15, кабинет 5 (вход со стороны Комсомольской)

УФА 2021

Лист	Наименование	Примечание	Наименование	Единица измерения	Количество
1	Общие данные		Жилая площадь	м ²	49,88
2	Схема расположения буронабивных свай		Общая площадь	м ²	112,19
3	Схема расположения монолитных ростоверков		Площадь застройки здания	м ²	119,93
4	Схема расположения монолитного перекрытия на отм. 0,000		Строительный объем	м ³	807,37

5	План первого этажа на отм. 0,000	
6	Кладочный план первого этажа на отм. 0,000	
7	Схема расположения деревянных балок перекрытия на отм. +3,000	
8	План кровли	
9	Разрез 1-1	
10	Спецификация элементов заполнения оконных и дверных проемов.	
11	Фасады в осях 1-4, А-В	
12	Фасад в осях 4-1, В-А	
13	Цветовое решение фасадов в осях 1-4, А-В.	
14	Цветовое решение фасадов в осях 4-1, В-А.	
15	Визуализация	
16	Визуализация	
17	Визуализация	
18	Визуализация	
19	Схема планировочной организации земельного участка	

ОБЩИЕ УКАЗАНИЯ

1. Проектные решения данного жилого дома разработаны в соответствии с требованиями экологических, санитарно-гигиенических, противопожарных норм, нормативных требований по предупреждению ЧС и других норм, действующих на территории России и обеспечивающих безопасную для жизни и здоровья людей эксплуатацию объекта.
2. Проектная документация разработана для следующих природно-климатических условий:
 -климатический район строительства- II В;
 -расчетная температура наружного воздуха наиболее холодной пятидневки -35°C;
 -расчетный вес снегового покрова - 150 кг/м²;
 -нормативное ветровое давление для II ветрового района- 0,30 кПа;
 -нормативная глубина промерзания грунта- 1,8 м
3. За условную отметку 0,000 принята отметка чистого пола 1-го этажа.
4. К устройству полов приступить после прокладки всех подземных коммуникаций, инженерных сетей и установки перегородок.
5. Пожарно-технические характеристики применяемых материалов должны соответствовать требованиям п.1.3 СНиП 21-01-97*


Примечание:

1. Окна и двери замаркированы на планах этажей и фасадах.
2. Схемы заполнения оконных проемов даны эскизно и уточняются фирмой изготовителем после завершения кирпичной кладки по месту.
3. Все деревянные конструкции, соприкасающиеся с каменными, железобетонными и стальными конструкциями обработать антисептиками.
4. Двери входные, тамбурные оборудовать доводчиками и уплотнителями в притворах.
5. Окна и двери устанавливать согласно ГОСТ 30 970-2002 с пеноуеплителем, а также руководствоваться требованиями ГОСТ 23166-99 "Блоки оконные. Общие ТУ" ГОСТ 30 971-2002 "Швы монтажных узлов примыкания оконных блоков к стеновым проемам. Общие ТУ".
6. Для остекления окон и дверей применить оконное стекло толщиной 5 мм по ГОСТ 111-2001 (с попр. 203)
7. Сливы окон выполнить из оцинкованной стали толщиной 0,5 мм и окрасить эмалью белого цвета в 2 слоя.
8. К изготовлению окон и дверных блоков приступить после уточнения размеров.

МАТЕРИАЛЫ

	Вид материала	Единица измерения	Количество
1	Керамзитобетонный блок	м ³	34,00*
2	Кирпич рядовой	м ³	11,23*
3	Утеплитель	м ²	90,90
4	Перегородки	м ²	43,08*
5	Кирпич облицовочный	м ²	94,00*
6	Бетон	м ³	24,14
7	Площадь кровли	м ²	127,40

Примечание.
*в спецификации даны объемы кладки

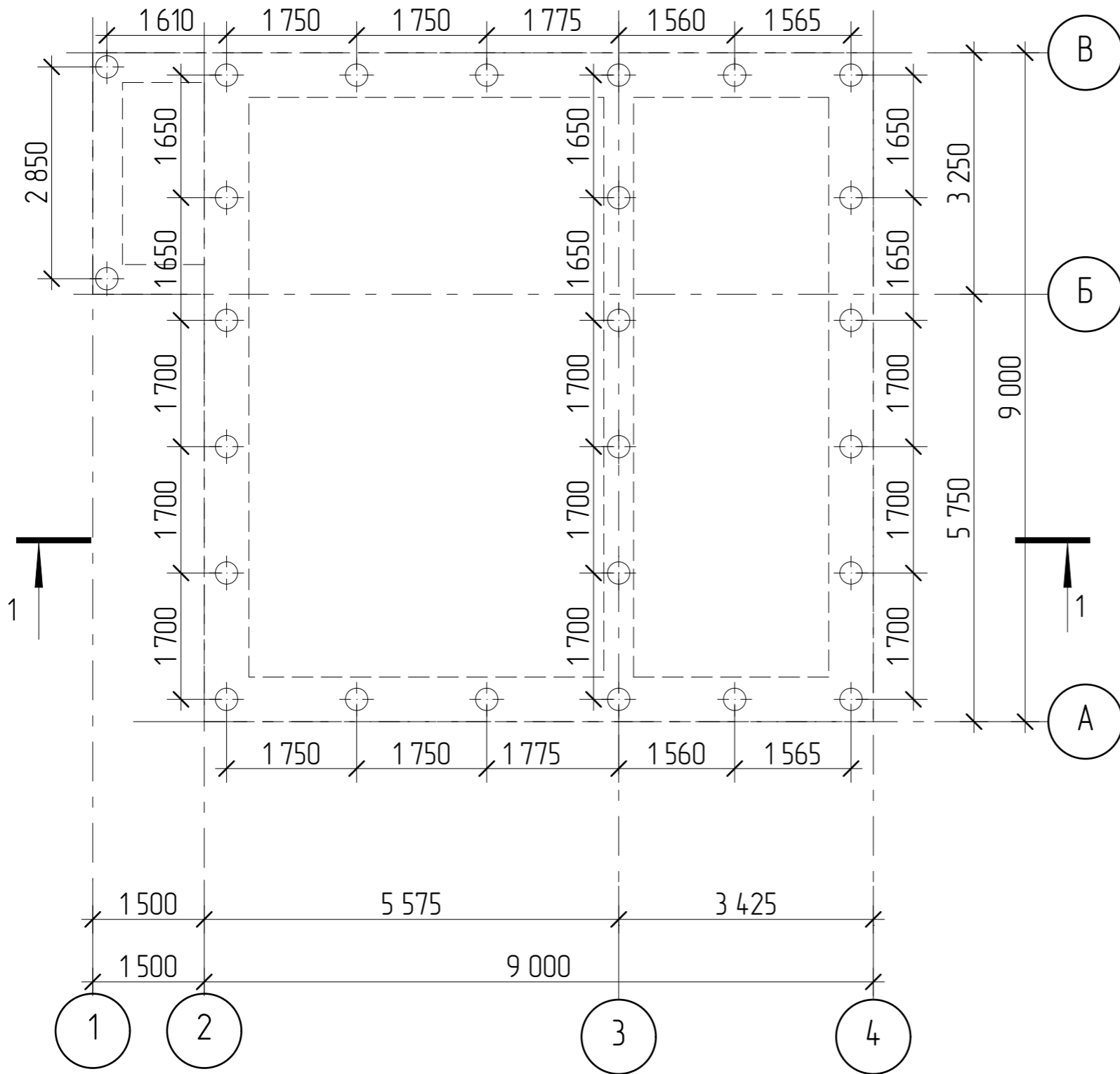
						4407-21-АР		
Изм.	Колуч	Лист	№Фак	Подп.	Дата			
Разработал	Пензина				07.2021	Индивидуальный жилой дом		
						Стадия	Лист	Листов
						АР	1	19
						Общие данные		
						 СтройДомПроект строительство архитектура кадастр		

Согласовано

Взам. инв. №

Подп. и дата


Инв. № подл.



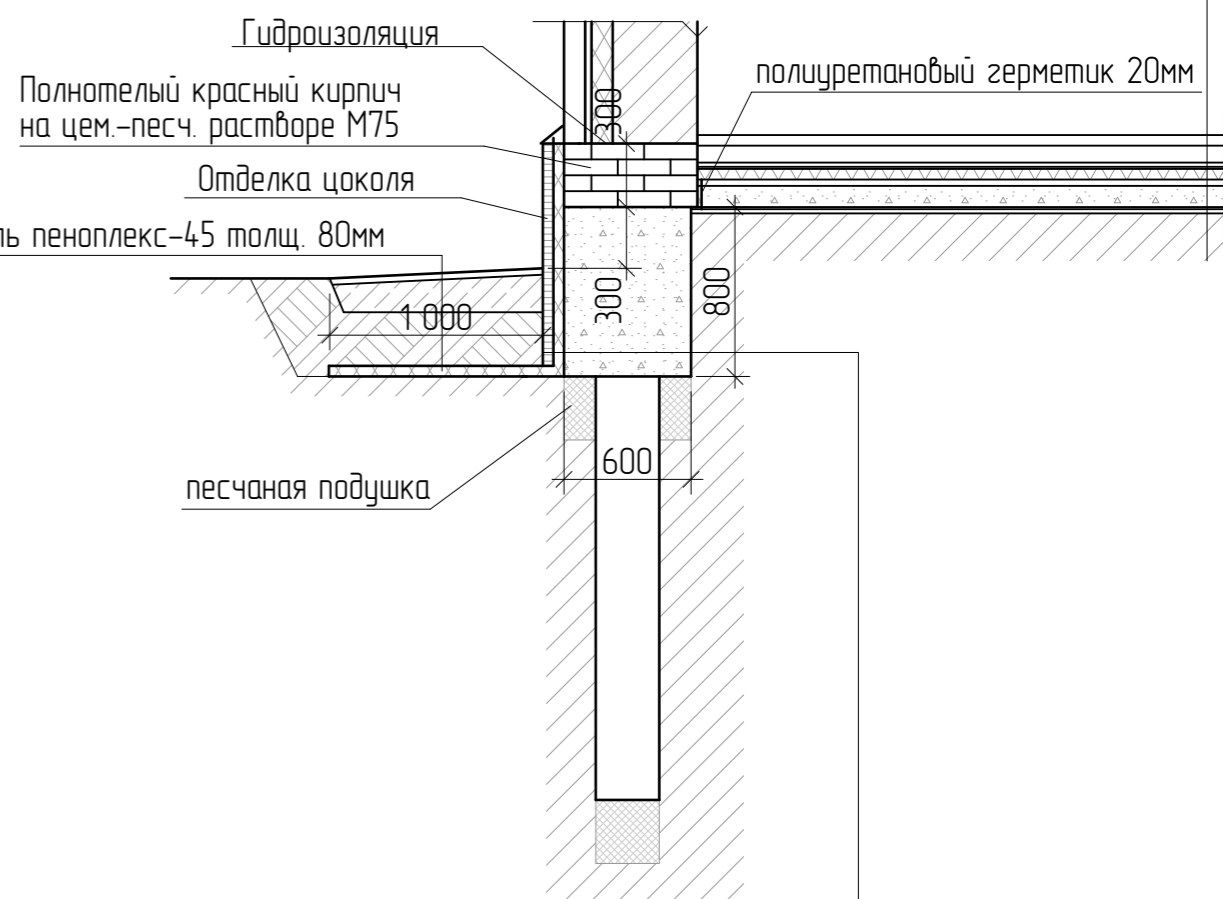
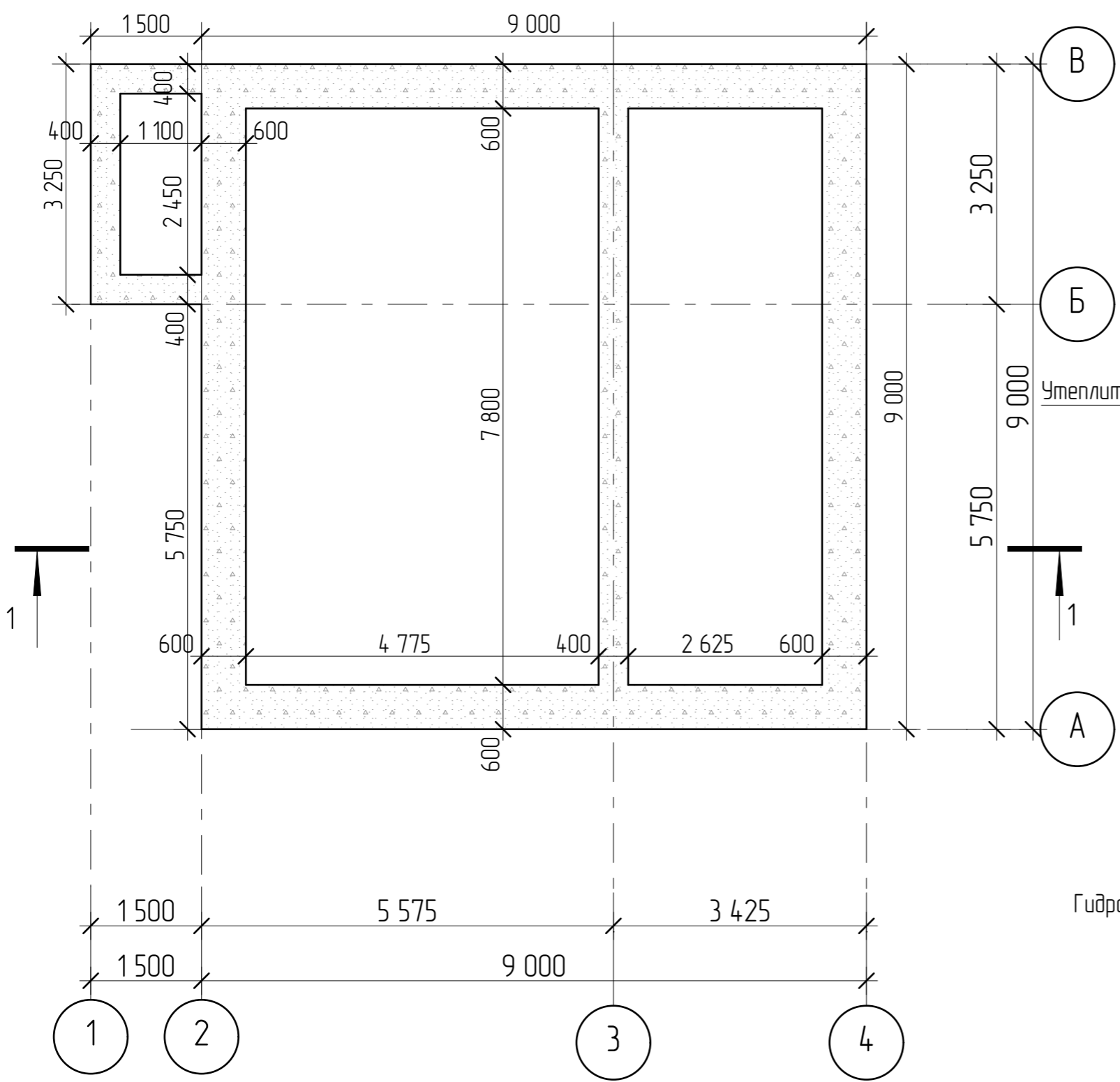
ОБЩИЕ УКАЗАНИЯ

1. Фундаменты разработаны для условно ровной площадки. Выбор типа фундаментов, определение глубины заложения и размеров фундаментов произведены без данных инженерно-геологических изысканий и могут быть скорректированы в соответствии со СП 22.13330.2011.
2. За условную отметку 0,000 принята отметка чистого пола первого этажа.
3. Производство свайных работ вести согласно СП 45.13330.2017 "Земляные сооружения, основания и фундаменты".
4. Отметка верха головы свай -1,200
5. Все сваи марки СБ1.
6. Общее количество свай 26 шт
7. Монолитные железобетонные ростверки и монолитные плиты выполнить из бетона М 250.
8. Под ленточные ростверки выполнить подготовку из крупнозернистого песка толщиной 300 мм.
9. При бетонировании руководствоваться СП 45.13330.2017.
10. При армировании следует обращать внимание на точность расположения арматурных изделий в ростверке с соблюдением защитных слоев.
11. Запрещается располагать стыки рабочей арматуры в зонах над сваями и в середине пролет. Смещение этих зон не менее 400мм.
12. Высота монолитных ростверков 800 мм

Согласовано		Взам. инв. №		Подп. и дата		Инв. № подл.	


						4407-21-AP		
Изм.	Колуч	Лист	№Фак	Подп.	Дата			
Разработал	Пензина				07.2021	Индивидуальный жилой дом		
						Стадия	Лист	Листов
						AP	2	19
						Схема расположения буронабивных свай		
						 СтройДомПроект <small>строительство архитектура кадастр</small>		

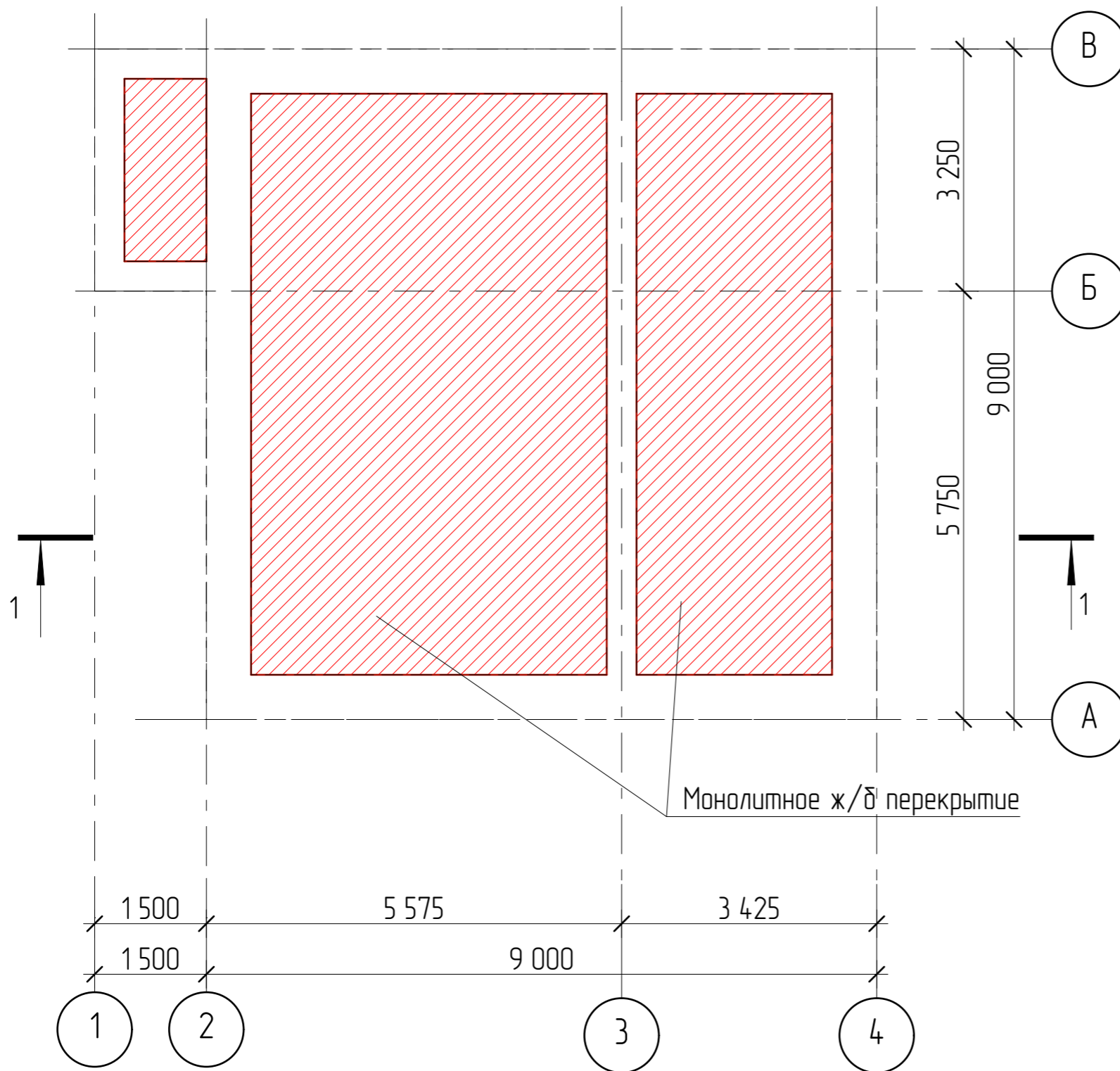
Выравнивающая стяжка из цем.-песч. раствора М150 20мм
 Гидроизоляция- 2 слоя гидростеклоизола на битумной
 Утеплитель пенополистирол 50мм
 Выравнивающая стяжка из цем.-песч. р-ра М150 30мм
 Ж/б плита 100мм
 Гидроизоляция- 2 слоя гидростеклоизола 10мм
 Выравнивающая стяжка из цем.-песч. раствора М150 20мм
 Основание- уплотненный грунт



Монолитный ж/б ростверк 400мм
 Гидроизоляция-2 слоя гидростеклоизола на битумной мастике 10мм
 Жесткий утеплитель (пенополистирол) 50мм
 Отделка цоколя


Согласовано			
Взам. инв. №			
Подп. и дата			
Инв. № подл.			

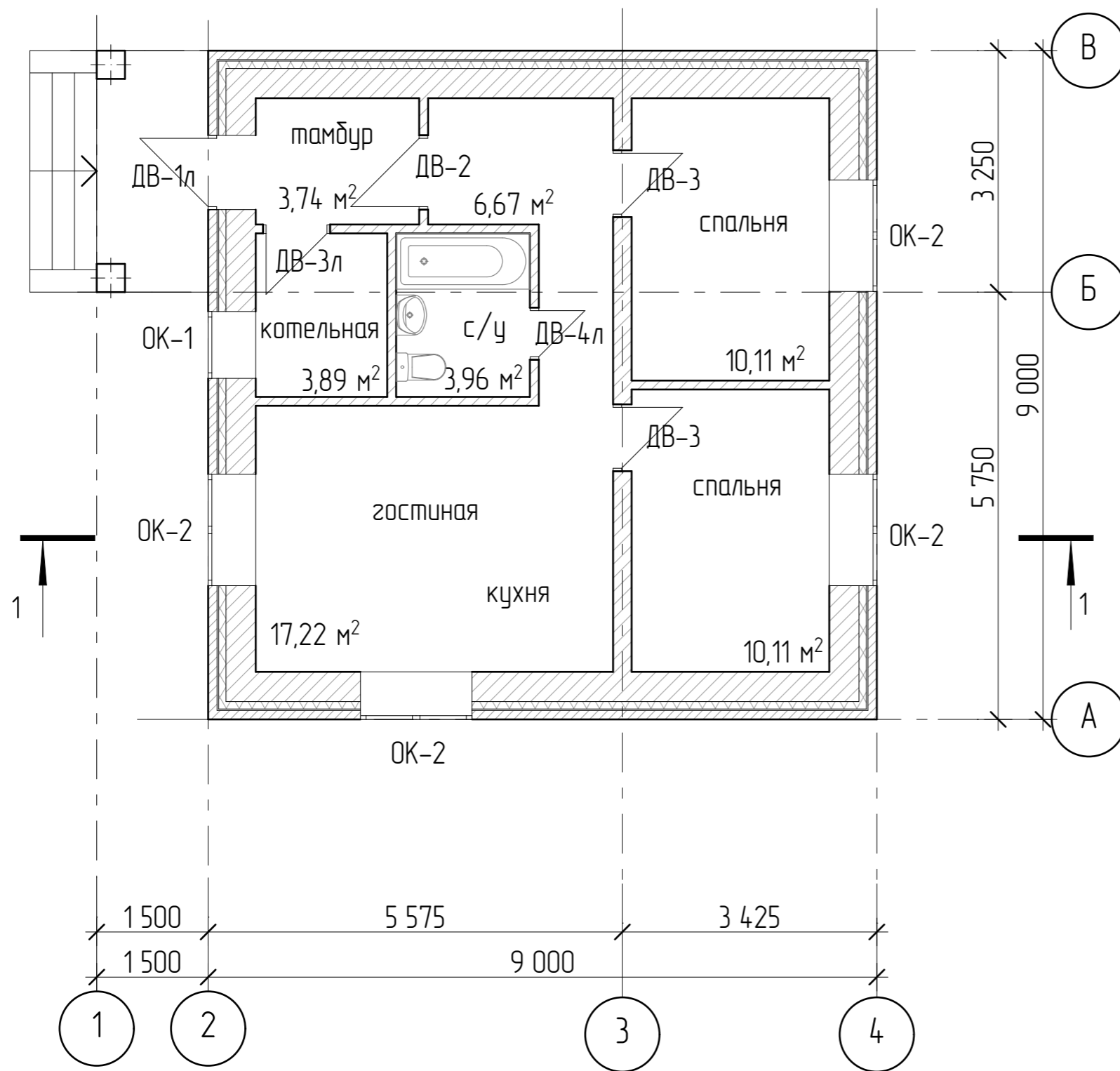
						4407-21-AP			
Изм.	Колуч	Лист	№Фак	Подп.	Дата				
Разработал	Пензина				07.2021	Индивидуальный жилой дом	Стадия AP	Лист 3	Листов 19
Схема расположения монолитных ростверков							 СтройДомПроект строительство архитектура кадастр		




Монолитное ж/б перекрытие

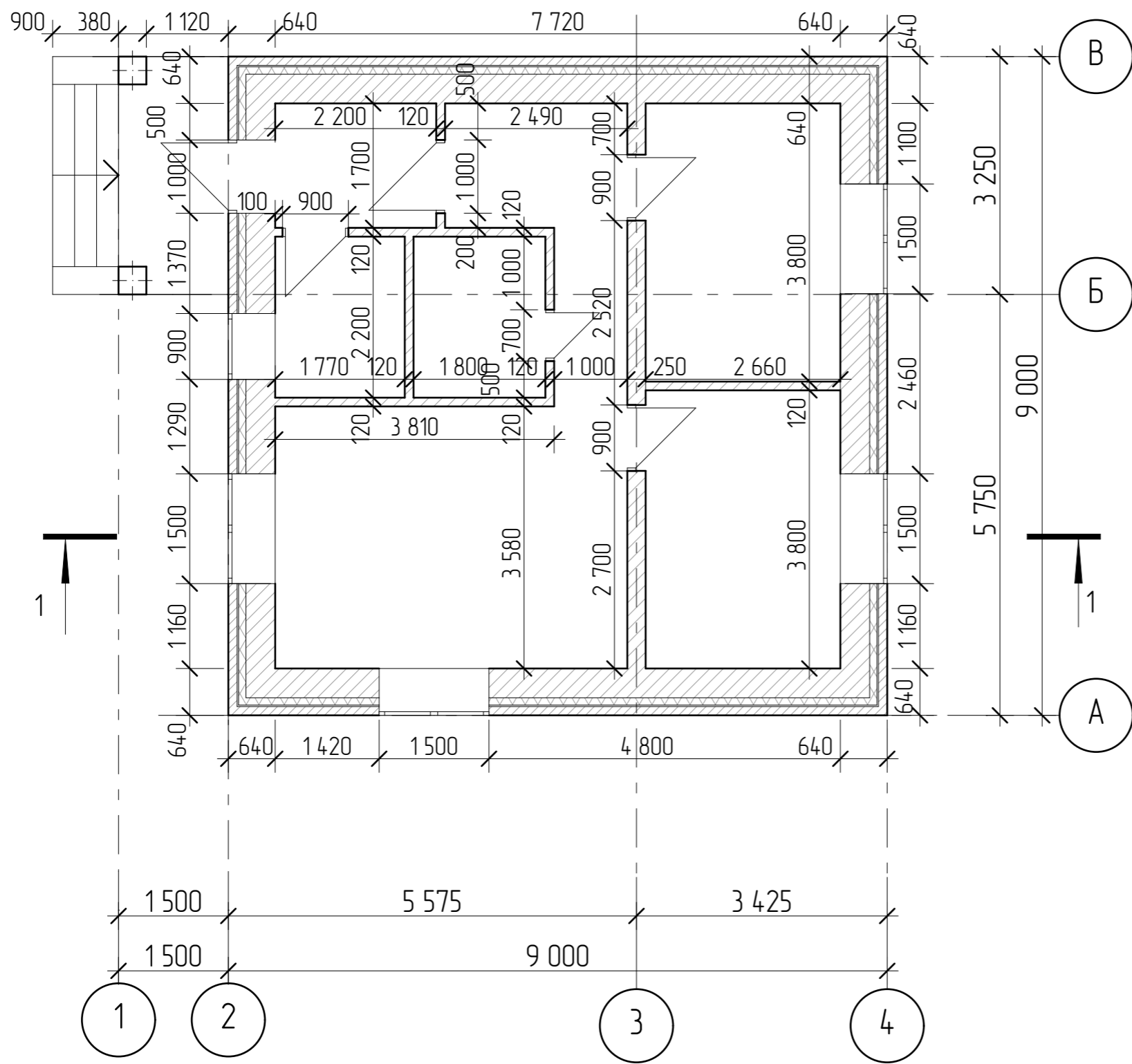
Согласовано				
Взам. инв. №				
Подп. и дата				
Инв. № подл.				

						4407-21-AP		
Изм.	Колуч	Лист	№Фак	Подп.	Дата			
Разработал	Пензина				07.2021	Индивидуальный жилой дом		
						Стадия	Лист	Листов
						AP	4	19
						Схема расположения монолитного перекрытия на отм. 0,000		
						 СтройДомПроект строительство архитектура кадастр		




Согласовано					
Взам. инв. №					
Подп. и дата					
Инв. № подл.					

						4407-21-AP		
Изм.	Колуч	Лист	№Фак	Подп.	Дата			
Разработал	Пензина				07.2021	Индивидуальный жилой дом		
						Стадия	Лист	Листов
						AP	5	19
						План первого этажа на отм. 0,000		
						 СтройДомПроект строительство архитектура кадастр		



Согласовано		Взам. инв. №		Инв. № подл.	
		Подп. и дата			

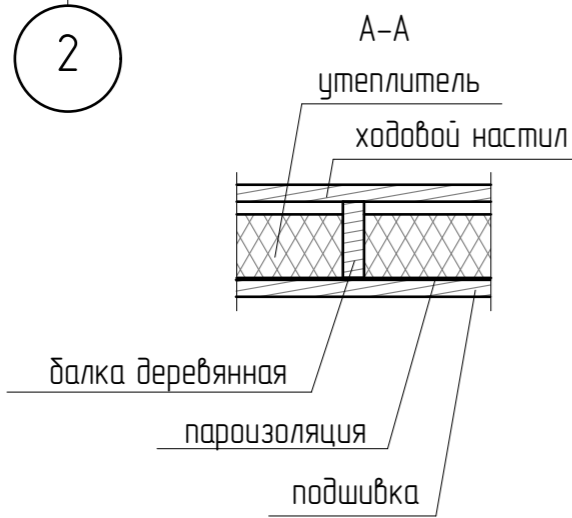
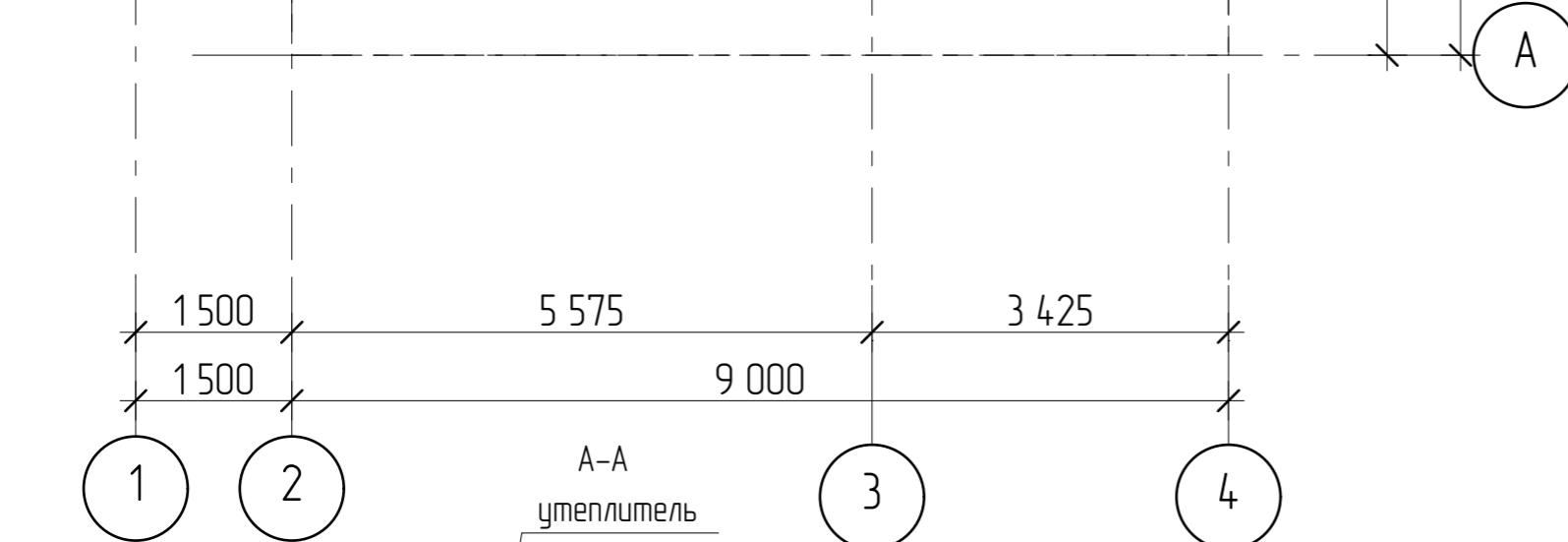
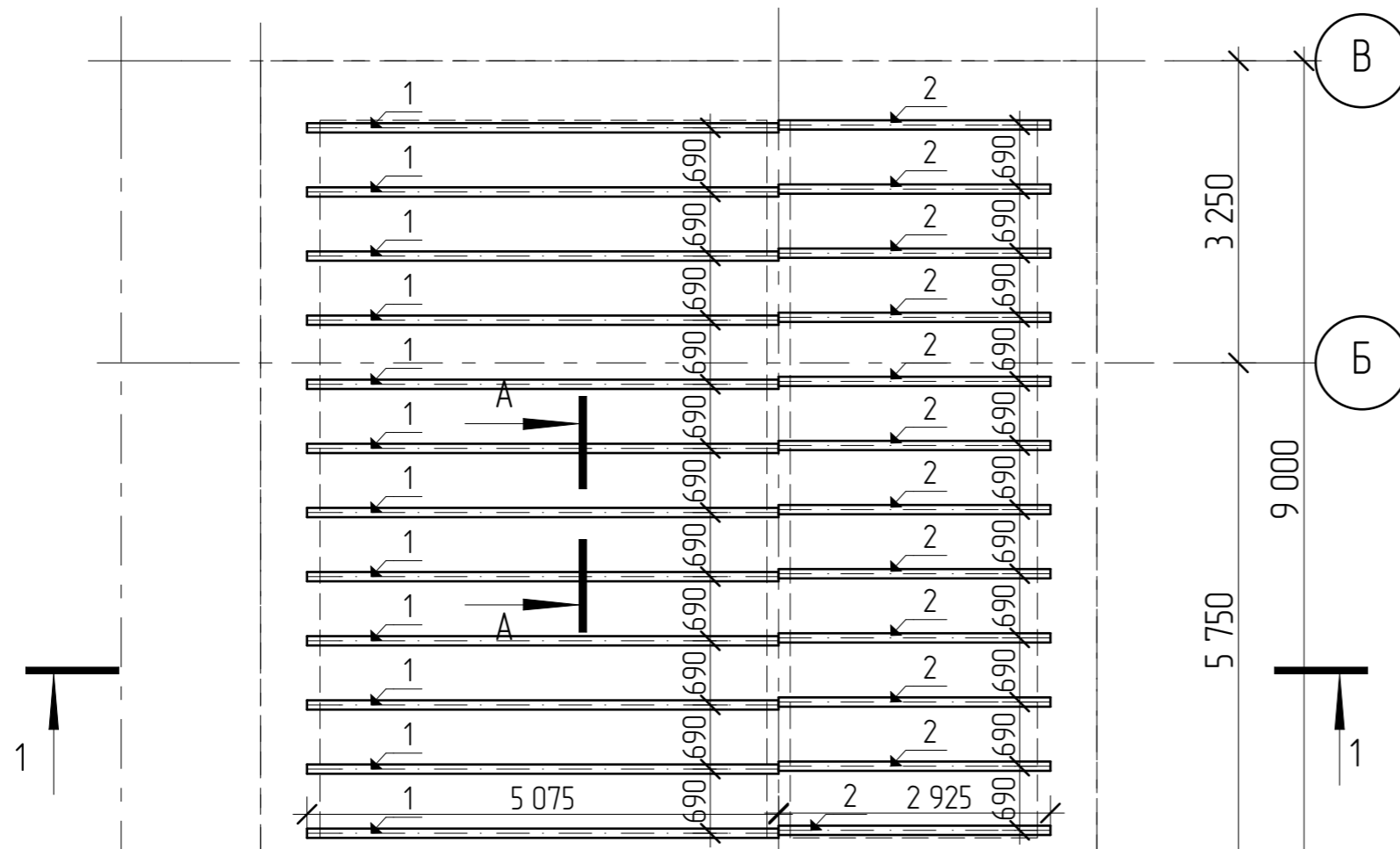
						4407-21-AP		
Изм.	Колуч	Лист	№Фак	Подп.	Дата			
Разработал	Пензина				07.2021	Индивидуальный жилой дом		
						Стадия	Лист	Листов
						AP	6	19
						Кладочный план первого этажа на отм. 0,000		
						 СтройДомПроект строительство архитектура кадастр		


СПЕЦИФИКАЦИЯ

Поз.	Обозначение	Наименование	Кол.	Примечание
		Пиломатериалы по ГОСТ 8486-86*		
		ГОСТ 8486-86*		
1.	ГОСТ 8486-86*	Брус 150x200(н) l=5515	13	
2.	ГОСТ 8486-86*	Брус 150x200(н) l=3765	13	
3.	ГОСТ 8486-86*	Доска 150x30(н) 520,27 п.м.		
4.	ГОСТ 8486-86*	Доска 150x40(н) 520,27 п.м.		

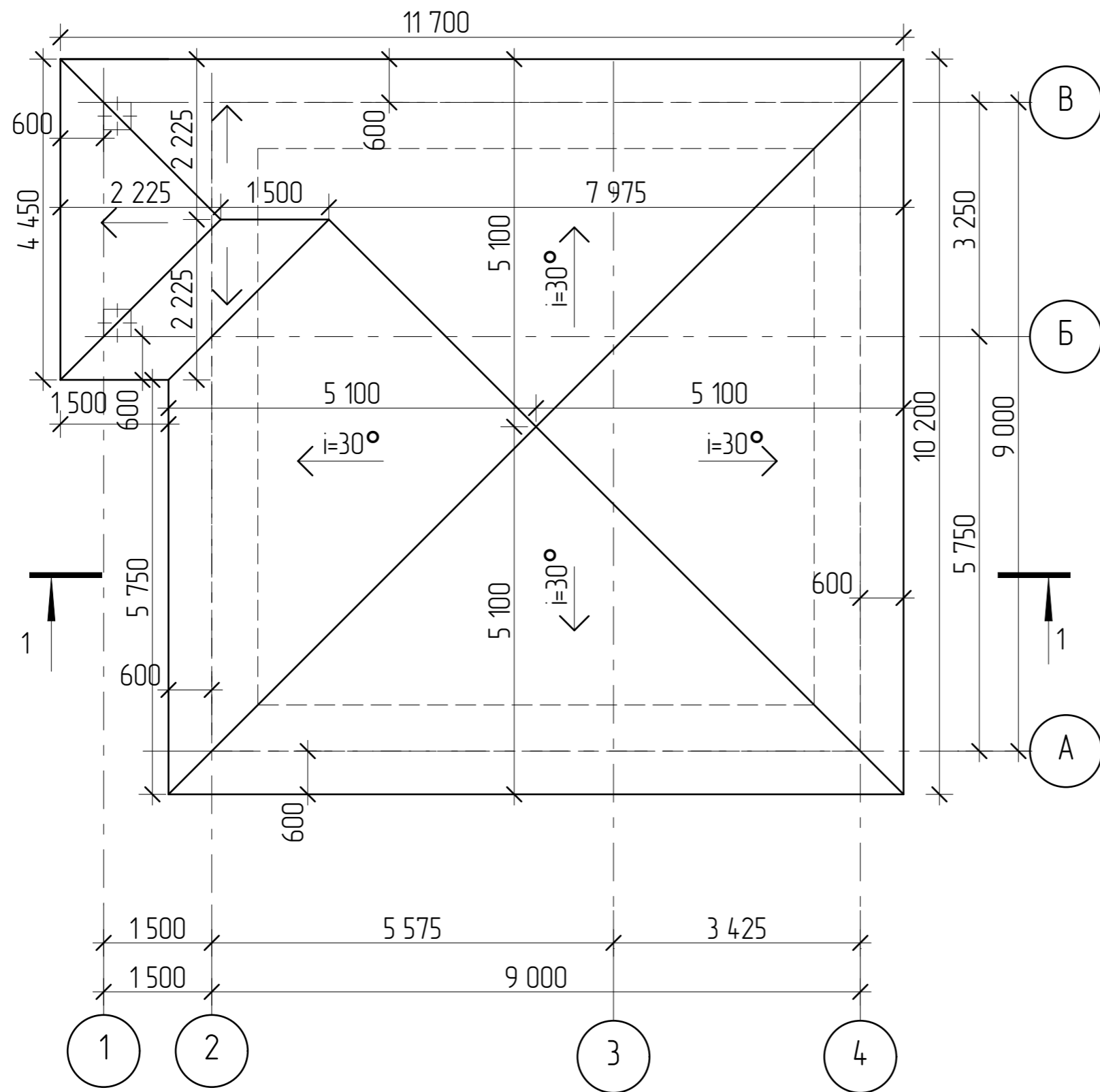
ОБЩИЕ УКАЗАНИЯ

1. Деревянные конструкции выполнить из пиломатериалов хвойных пород по ГОСТ 8486-86*
2. Древесина должна быть не ниже второго сорта, влажностью не более 20%. Качество древесины должно удовлетворять требованиям СНиП 3.03.01-87 "Несущие и ограждающие конструкции".
3. Деревянные конструкции обработать двумя слоями краски "Фоскон-Косторама-Плюс" по ТУ 2149-201-10964029-2004 (либо другим составом обеспечивающим II группу огнезащитной эффективности по ГОСТ Р 53292).
4. С целью защиты древесины от гниения и поражения древоразрушающими насекомыми произвести обработку антисептическим составом.
5. Части конструкций- опорные конструкции и пр., соприкасающиеся с утеплителем, должны быть изолированы прокладкой из двух слоев рубероида.
6. Торцы балок оклеивать толем (для сушки дерева).
7. Деревянные конструкции соединяются между собой на гвоздях, болтах, скобах, врубках, в зависимости от характера узла.




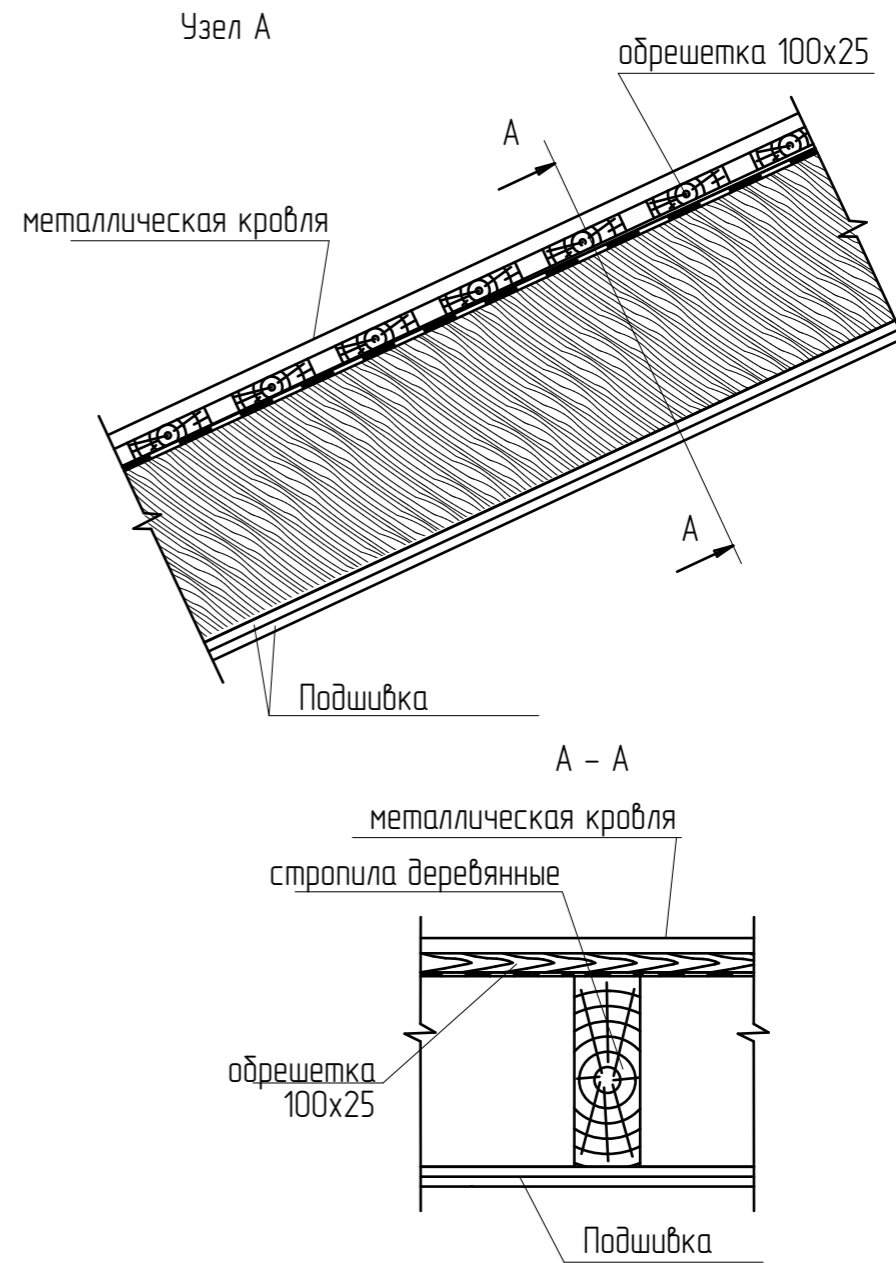
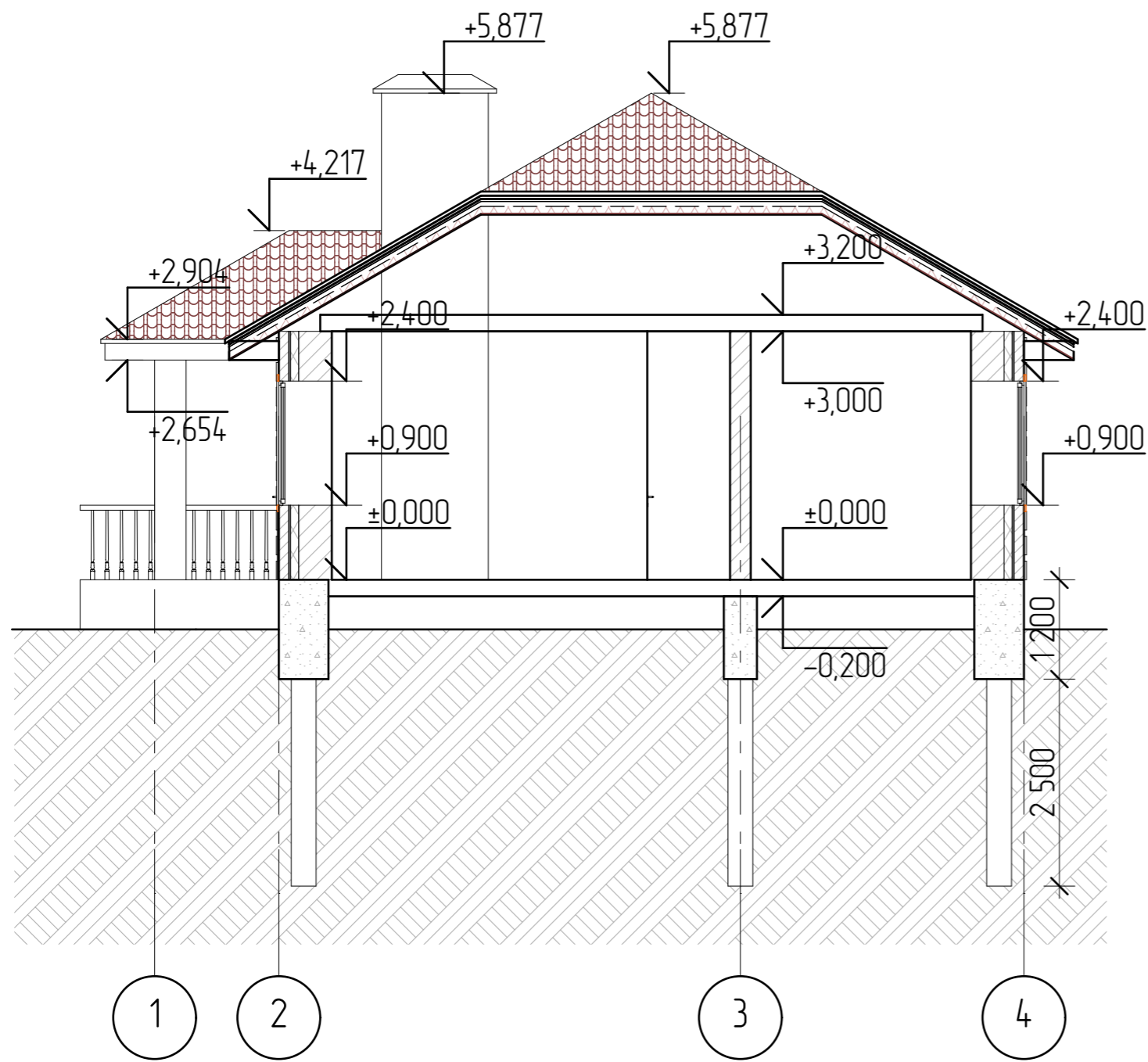
						4407-21-AP			
Изм.	Колуч	Лист	№Фак	Подп.	Дата				
Разработал	Пензина				07.2021	Индивидуальный жилой дом	Стадия AP	Лист 7	Листов 19
						Схема расположения деревянных балок перекрытия на отм. +3,000			
						 СтройДомПроект <small>строительство архитектура кадастр</small>			

Согласовано			
Взам. инв. №			
Подп. и дата			
Инв. № подл.			



Согласовано		Взам. инв. №		Инв. № подл.	
Подп. и дата		Подп. и дата		Подп. и дата	

						4407-21-AP		
Изм.	Колуч	Лист	№Фак	Подп.	Дата			
Разработал	Пензина				07.2021	Индивидуальный жилой дом		
						Стадия	Лист	Листов
						AP	8	19
						План кровли		
						 СтройДомПроект строительство архитектура кадастр		




Согласовано

Взам. инв. №

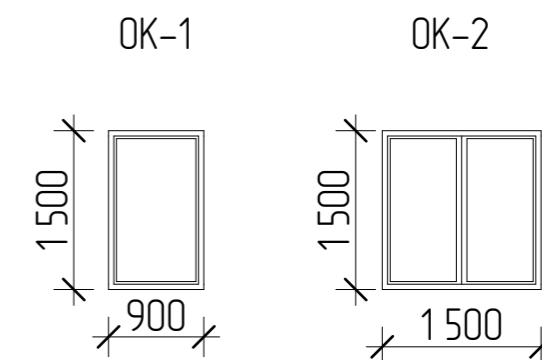
Подп. и дата

Инв. № подл.

						4407-21-AP			
Изм.	Колуч	Лист	№Фак	Подп.	Дата				
Разработал	Пензина				07.2021	Индивидуальный жилой дом	Стадия AP	Лист 9	Листов 19
						Разрез 1-1	 СтройДомПроект строительство архитектура кадастр		


Спецификация элементов заполнения проёмов

Количество на этаже шт.				Примечание
Марка поз.	Обозначение	Наименование	Жилой дом 0,000	
Дверные блоки				
ДВ-1л	ГОСТ 24698-88(2002)	ДН 21-10л	1	
ДВ-2	ГОСТ 6629-88(2002)	ДГ 21-10	1	
ДВ-3	ГОСТ 6629-88(2002)	ДГ 21-9	2	
ДВ-3л	ГОСТ 6629-88(2002)	ДГ 21-9л	1	
ДВ-4	ГОСТ 6629-88(2002)	ДГ 21-7	1	
Окна				
ОК-1	ГОСТ 30674-99	ОП В2 0,9-1,5 ОСП (2) В2- Б- А- Б- Г- М	1	двойной стеклопакет
ОК-2	ГОСТ 30674-99	ОП В2 1,5-1,5 ОСП (2) В2- Б- А- Б- Г- М	4	двойной стеклопакет

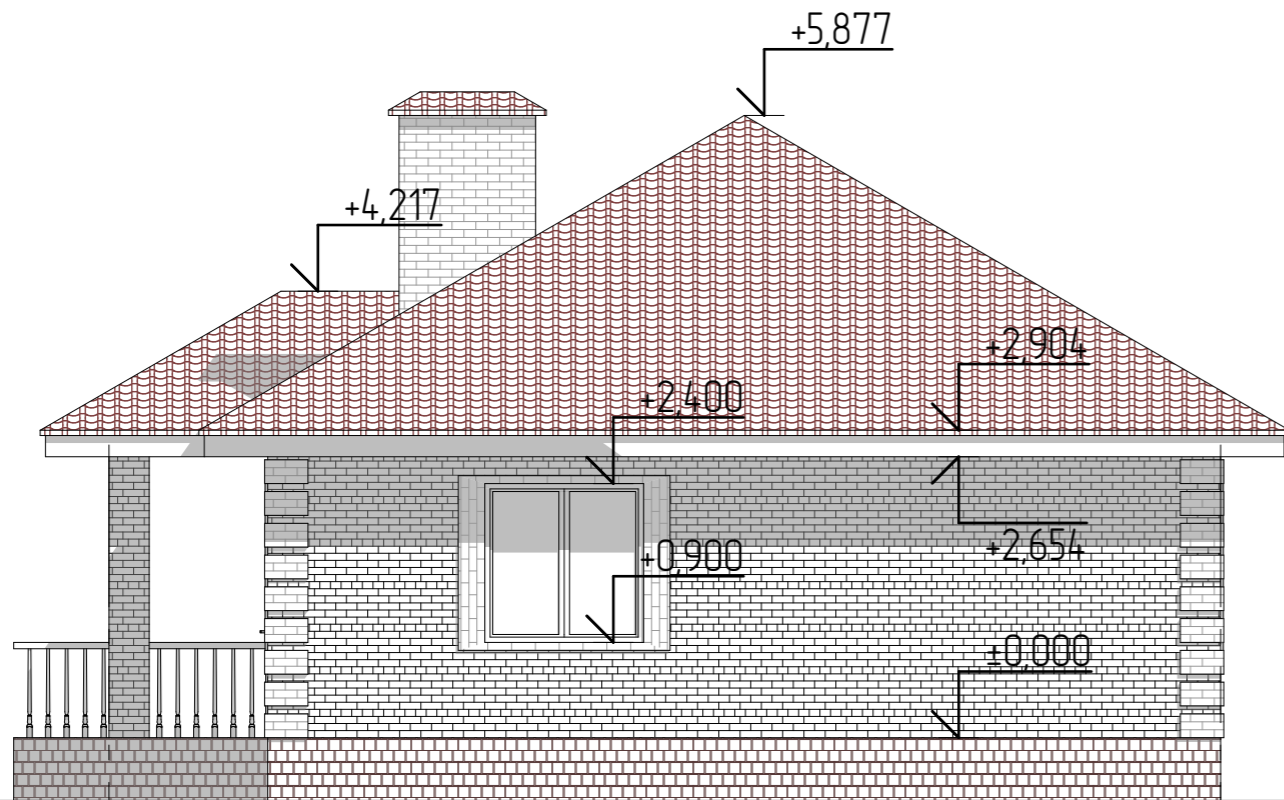


Все размеры уточнить на месте.

Согласовано				
	Взам. инб. №			
	Подп. и дата			
	Инб. № подл.			

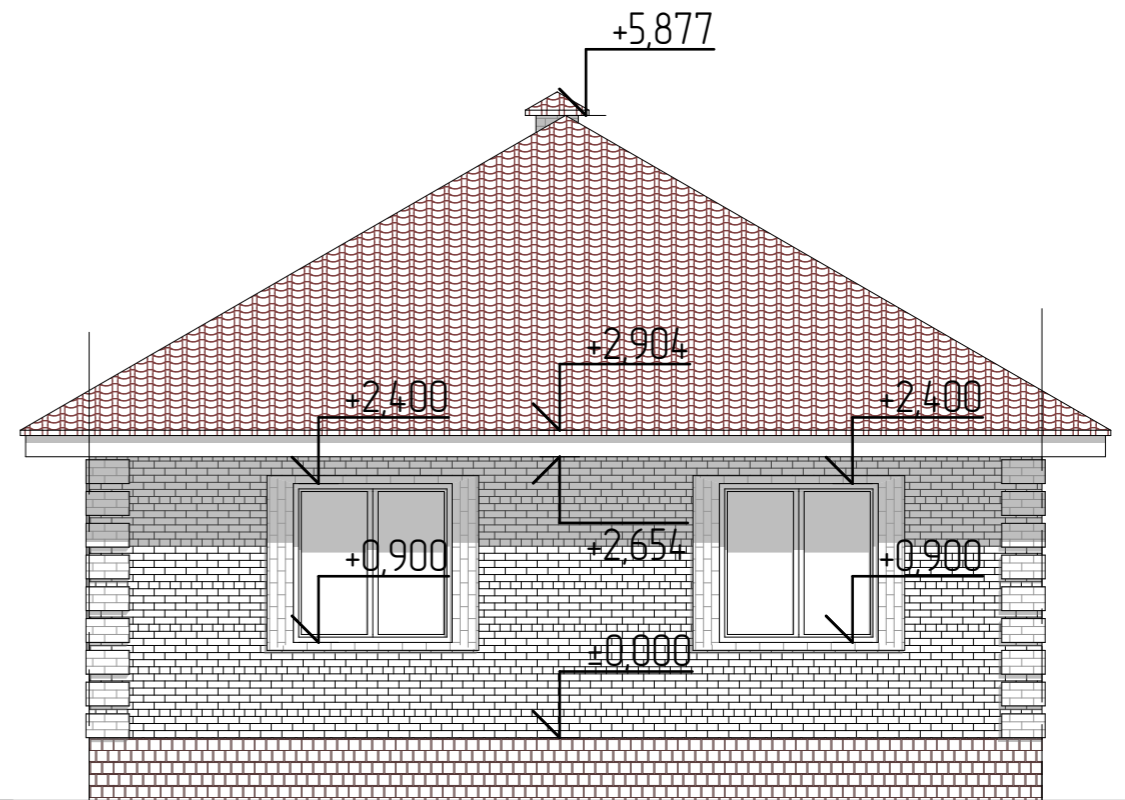
						4407-21-АР		
Изм.	Колуч	Лист	№Фак	Подп.	Дата			
Разработал	Пензина				07.2021	Индивидуальный жилой дом		
						Стадия	Лист	Листов
						АР	10	19
						Спецификация элементов заполнения оконных и дверных проёмов		
						 СтройДомПроект <small>строительство архитектура кадастр</small>		

Согласовано



1

4




A

B

Взам. инв. №

Подп. и дата

Инв. № подл.

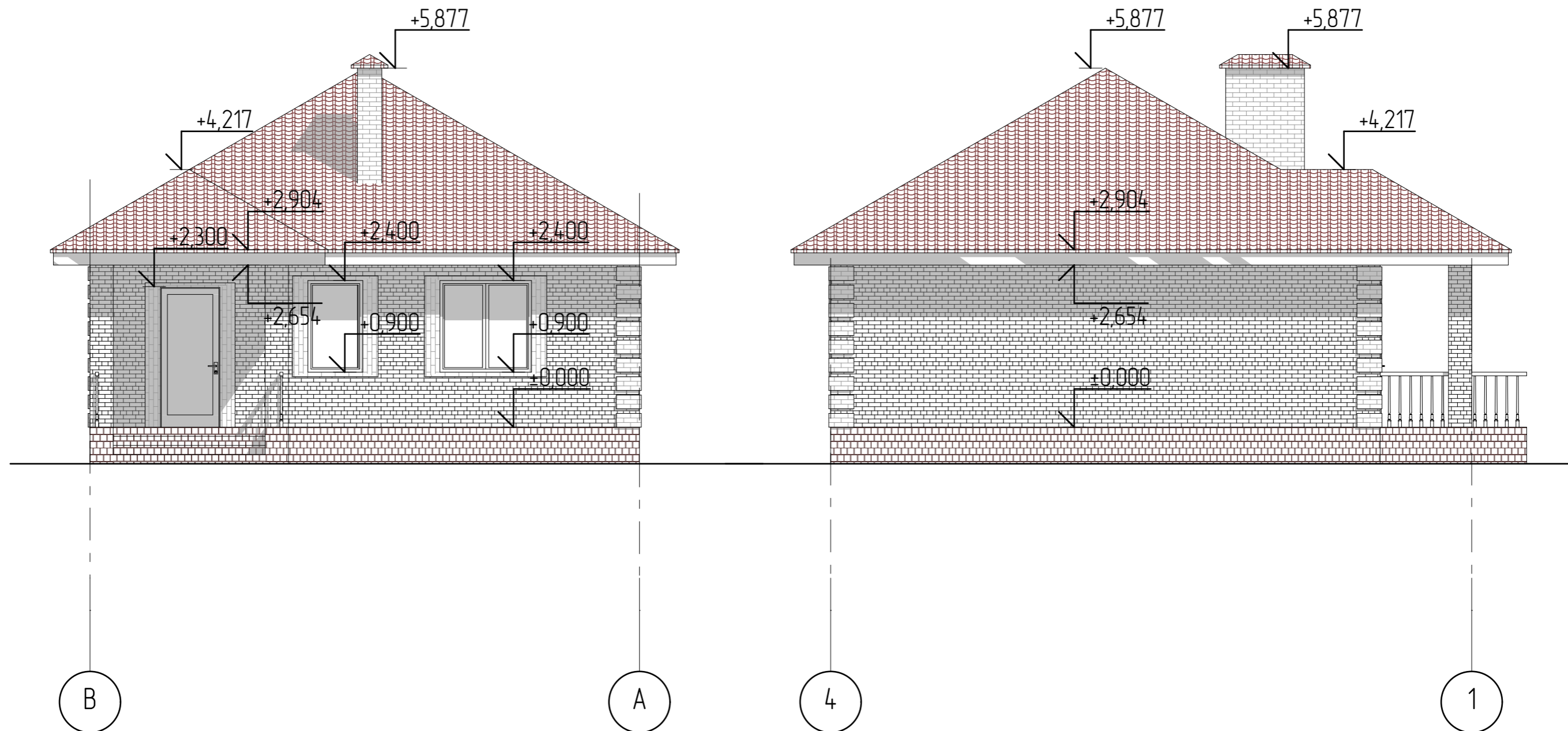
						4407-21-AP			
Изм.	Колуч	Лист	№Фак	Подп.	Дата	Индивидуальный жилой дом	Стадия	Лист	Листов
Разработал	Пензина				07.2021		АР	11	19
						Фасады в осях 1-4, А-В	 СтройДомПроект строительство архитектура кадастр		


Согласовано

Взам. инв. №

Подп. и дата

Инв. № подл.



						4407-21-AP			
Изм.	Колуч	Лист	№Фак	Подп.	Дата				
Разработал	Пензина				07.2021	Индивидуальный жилой дом	Стадия AP	Лист 12	Листов 19
Фасады в осях В-А, 4-1							 СтройДомПроект строительство архитектура кадастр		



Согласовано				


Взам. инв. №	
Подп. и дата	
Инв. № подл.	

1

4

A

B

						4407-21-AP			
Изм.	Колуч	Лист	№Фак	Подп.	Дата	Индивидуальный жилой дом	Стадия	Лист	Листов
Разработал		Пензина			07.2021		AP	13	19
						Цветовое решение фасадов в осях 1-4, А-В	 СтройДомПроект строительство архитектура кадастр		



4

1

B

A


Согласовано

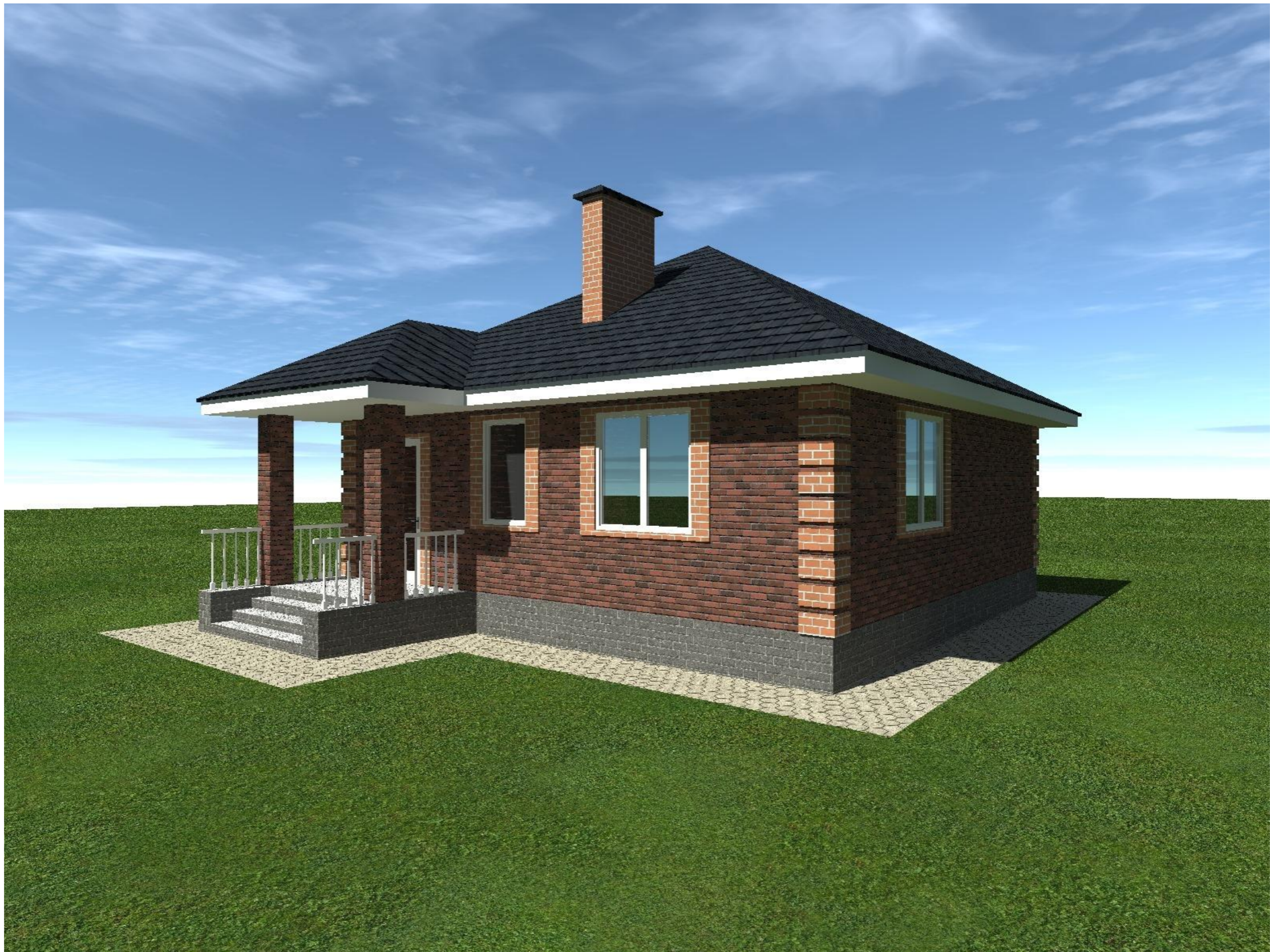
Взам. инв. №

Подп. и дата


Инв. № подл.

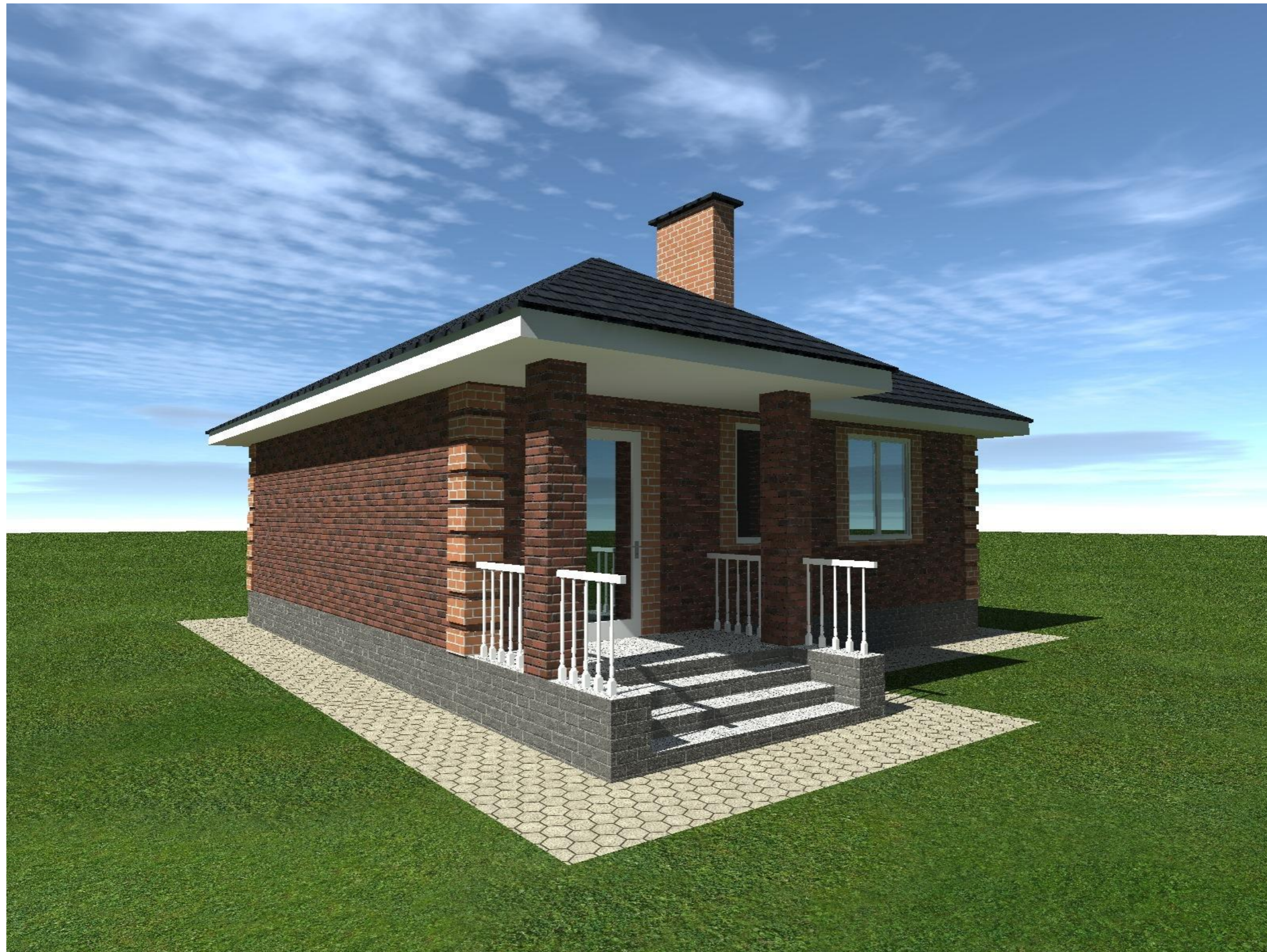
4407-21-AP

Изм.	Колуч	Лист	№Фак	Подп.	Дата					
Разработал	Пензина				07.2021	Индивидуальный жилой дом	Стадия	Лист	Листов	
							AP	14	19	
Цветовое решение фасадов в осях 4-1, B-							A			




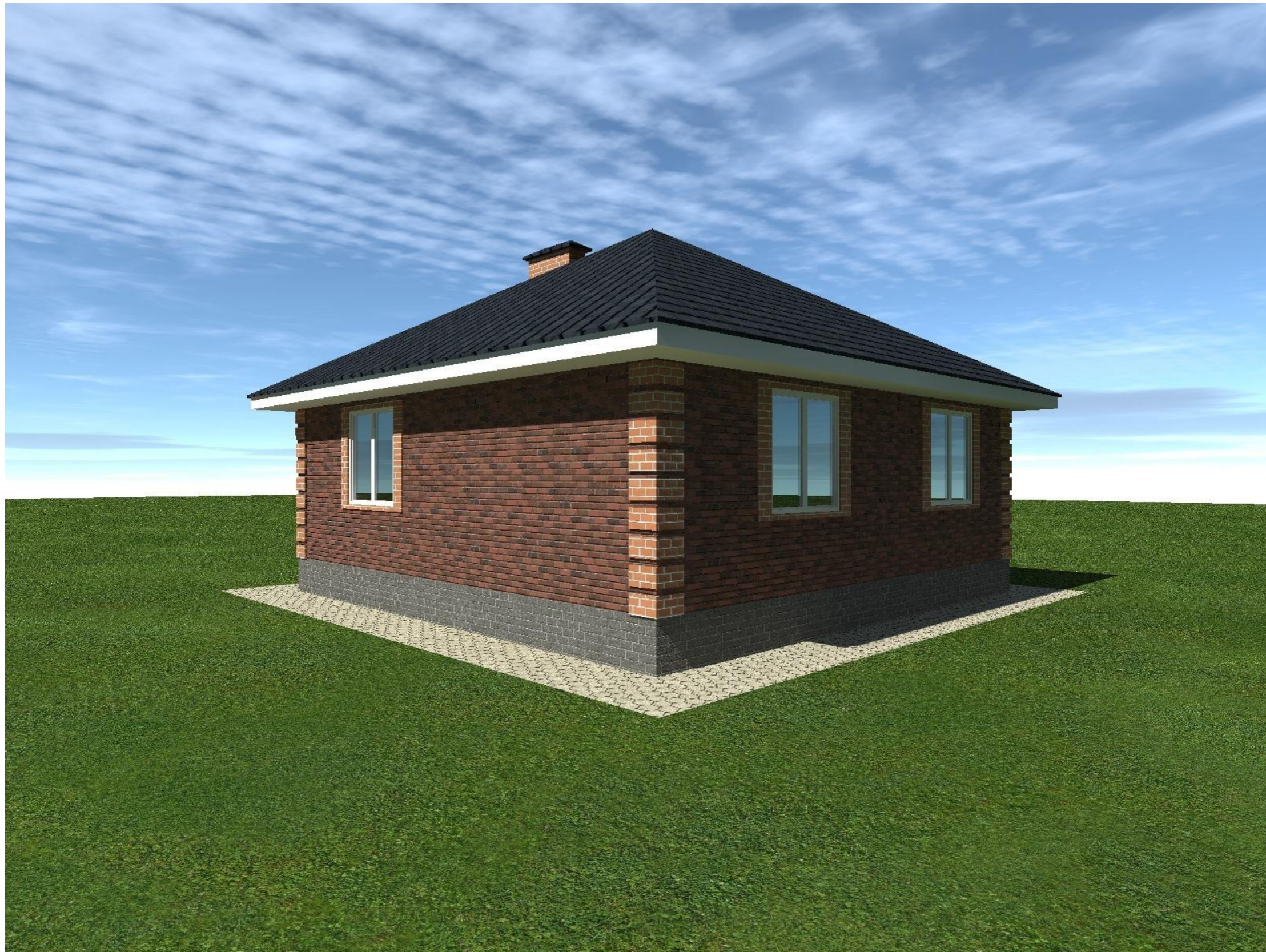
Согласовано			
	Взам. инв. №		
	Подп. и дата		
Инв. № подл.			

						4407-21-AP			
Изм.	Колуч	Лист	№Фак	Подп.	Дата	Индивидуальный жилой дом	Стадия	Лист	Листов
							АР	15	19
Разработал	Пензина				07.2021	Визуализация	 СтройДомПроект <small>строительство архитектура кадастр</small>		




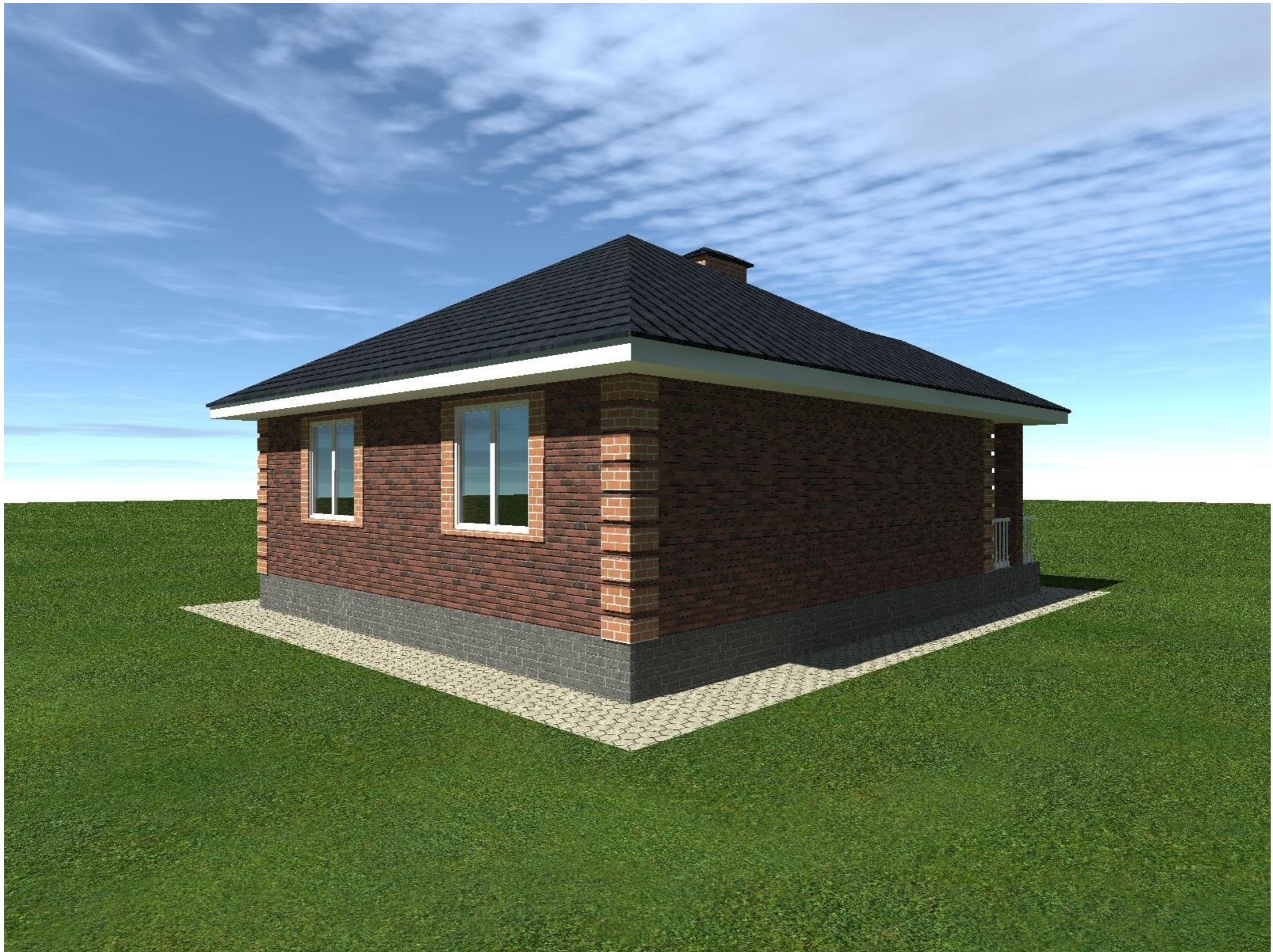
Согласовано					
Взам. инв. №					
Подп. и дата					
Инв. № подл.					

						4407-21-AP			
Изм.	Колуч	Лист	№Фак	Подп.	Дата	Индивидуальный жилой дом	Стадия	Лист	Листов
Разработал		Пензина			07.2021		АР	16	19
						Визуализация	 СтройДомПроект <small>строительство архитектура кадастр</small>		




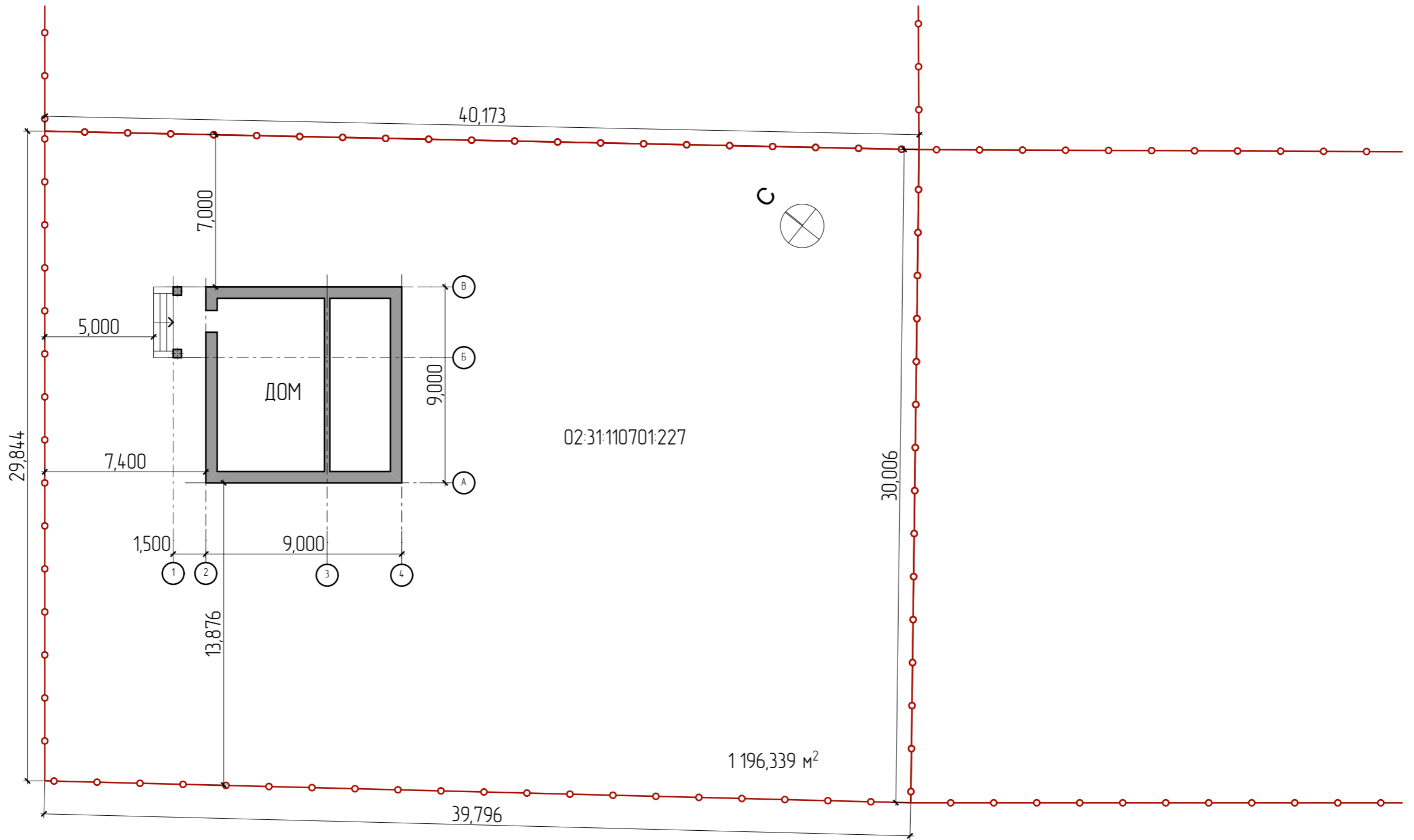
Согласовано			
	Взам. инв. №		
	Подп. и дата		
Инв. № подл.			

						4407-21-AP			
Изм.	Колуч	Лист	№Фак	Подп.	Дата	Индивидуальный жилой дом	Стадия	Лист	Листов
							АР	17	19
Разработал		Пензина			07.2021	Визуализация	 СтройДомПроект <small>строительство архитектура кадастр</small>		




Согласовано					
Изм. № подл.					
Подп. и дата					
Взам. инв. №					

						4407-21-AP			
Изм.	Колуч	Лист	№Фак	Подп.	Дата	Индивидуальный жилой дом	Стадия	Лист	Листов
Разработал		Пензина			07.2021		АР	18	19
						Визуализация	 СтройДомПроект <small>строительство архитектура кадастр</small>		



Согласовано				
Инв. № подл.	Подп. и дата	Взам. инв. №		

						4407-21-AP		
Изм.	Колуч	Лист	№Фак	Подп.	Дата			
Разработал	Пензина				07.2021	Индивидуальный жилой дом		
						Стадия	Лист	Листов
						AP	19	19
						Схема планировочной организации земельного участка М 1:200		
						 СтройДомПроект строительство архитектура кадастр		