



СтройДомПроект
строительство | архитектура | кадастр

ПРОЕКТ ИНДИВИДУАЛЬНОГО ЖИЛОГО ДОМА

Телефон +7-347-257-00-39 Адрес: г. Уфа, ул. Комсомольская 15, кабинет 5 (вход со стороны Комсомольской)

УФА 2021

Лист	Наименование	Примечание	Наименование	Единица измерения	Количество
1	Общие данные		Жилая площадь	м ²	49,88
2	Схема расположения буронабивных свай		Общая площадь	м ²	112,19
3	Схема расположения монолитных ростверков		Площадь террасы	м ²	12,43
4	Схема расположения плит перекрытия на отм. 0,000.		Площадь застройки здания	м ²	119,93
5	План первого этажа на отм. 0,000		Строительный объем	м ³	807,37

ОБЩИЕ УКАЗАНИЯ

- Проектные решения данного жилого дома разработаны в соответствии с требованиями экологических, санитарно-гигиенических, противопожарных норм, нормативных требований по предупреждению ЧС и других норм, действующих на территории России и обеспечивающих безопасную для жизни и здоровья людей эксплуатацию объекта.
- Проектная документация разработана для следующих природно-климатических условий:
 -климатический район строительства- II В;
 -расчетная температура наружного воздуха наиболее холодной пятидневки -35С;
 -расчетный вес снегового покрова - 150 кг/м²;
 -нормативное ветровое давление для II ветрового района- 0,30 кПа;
 -нормативная глубина промерзания грунта- 1,8 м
 3. За условную отметку 0,000 принята отметка чистого пола 1-го этажа.
- К устройству полов приступить после прокладки всех подземных коммуникаций, инженерных сетей и установки перегородок.
- Пожарно-технические характеристики применяемых материалов должны соответствовать требованиям п.1.3 СНиП 21-01-97*


Примечание:

- Окна и двери замаркированы на планах этажей и фасадах.
- Схемы заполнения оконных проемов даны эскизно и уточняются фирмой изготовителем после завершения кирпичной кладки по месту.
- Все деревянные конструкции, соприкасающиеся с каменными, железобетонными и стальными конструкциями обработать антисептиками.
- Двери входные, тамбурные оборудовать доводчиками и уплотнителями в притворах.
- Окна и двери устанавливать согласно ГОСТ 30 970-2002 с пеноуплителем, а также руководствоваться требованиями ГОСТ 23166-99 "Блоки оконные. Общие ТУ" ГОСТ 30 971-2002 "Швы монтажных узлов примыкания оконных блоков к стеновым проемам. Общие ТУ".
- Для остекления окон и дверей применить оконное стекло толщиной 5 мм по ГОСТ 111-2001 (с попр. 203)
- Сливы окон выполнить из оцинкованной стали толщиной 0,5 мм и окрасить эмалью белого цвета в 2 слоя.
- К изготовлению окон и дверных блоков приступить после уточнения размеров.

МАТЕРИАЛЫ

	Вид материала	Единица измерения	Количество
1	Газобетонный блок (300мм)	м ³	44,00*
2	Штукатурка	м ²	119,70
3	Утеплитель	м ²	12,00
4	Перегородки	м ²	100,60*
5	Площадь кровли	м ²	151,00*

Примечание.
*в спецификации даны объемы кладки

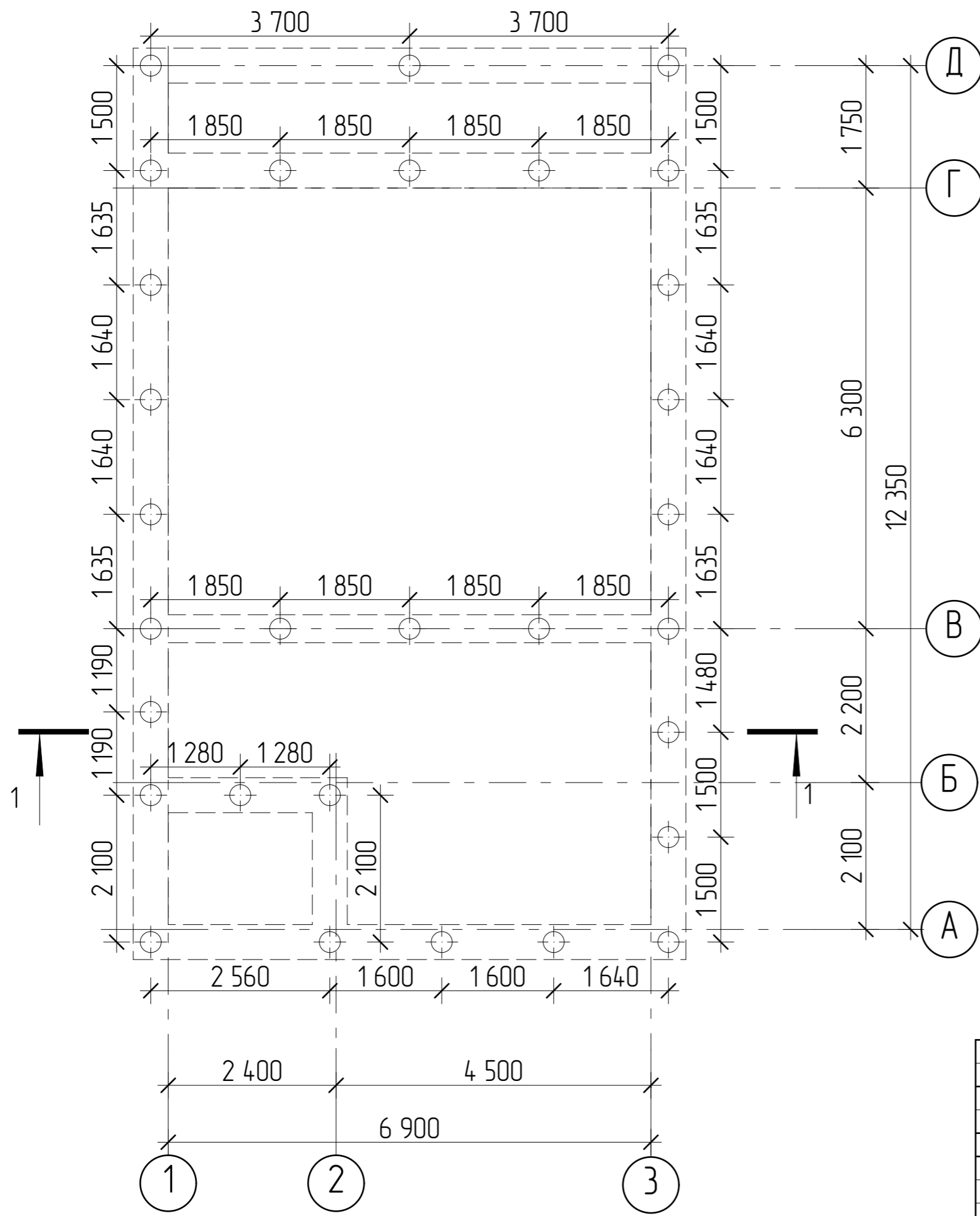
						3806-21-АР		
Изм.	Колуч	Лист	№Фак	Подп.	Дата			
Разработал		Пензина Л.Н.			06.2021	Проект индивидуального жилого дома		
						Стадия	Лист	Листов
						АР	1	22
						Общие данные		
						 СтройДомПроект строительство архитектура кадастр		

Согласовано

Взам. инв. №

Подп. и дата


Инв. № подл.



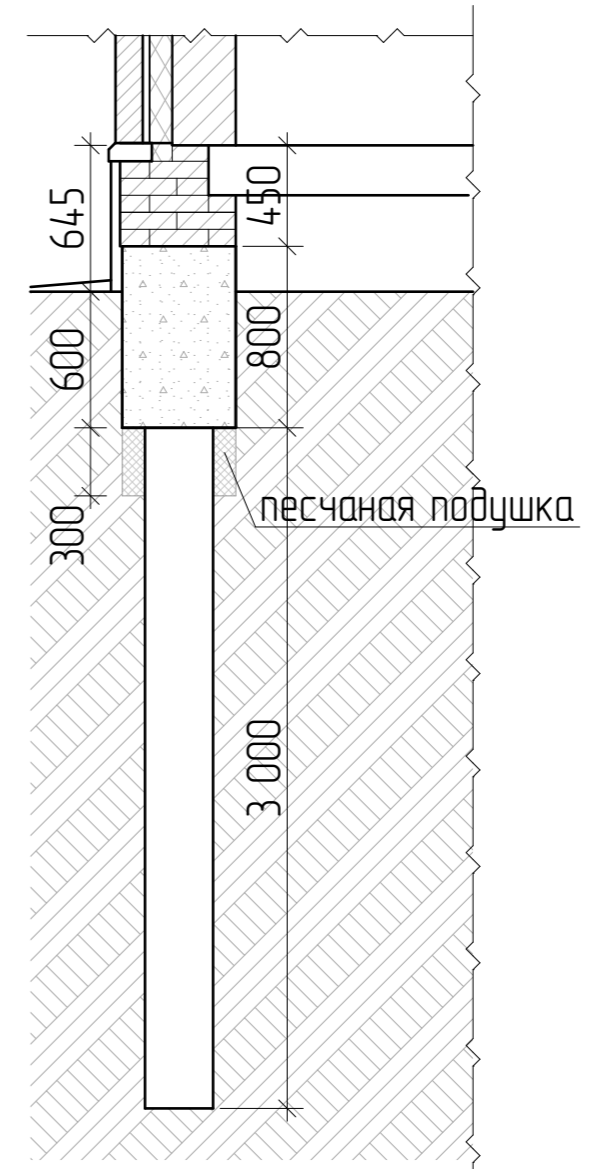
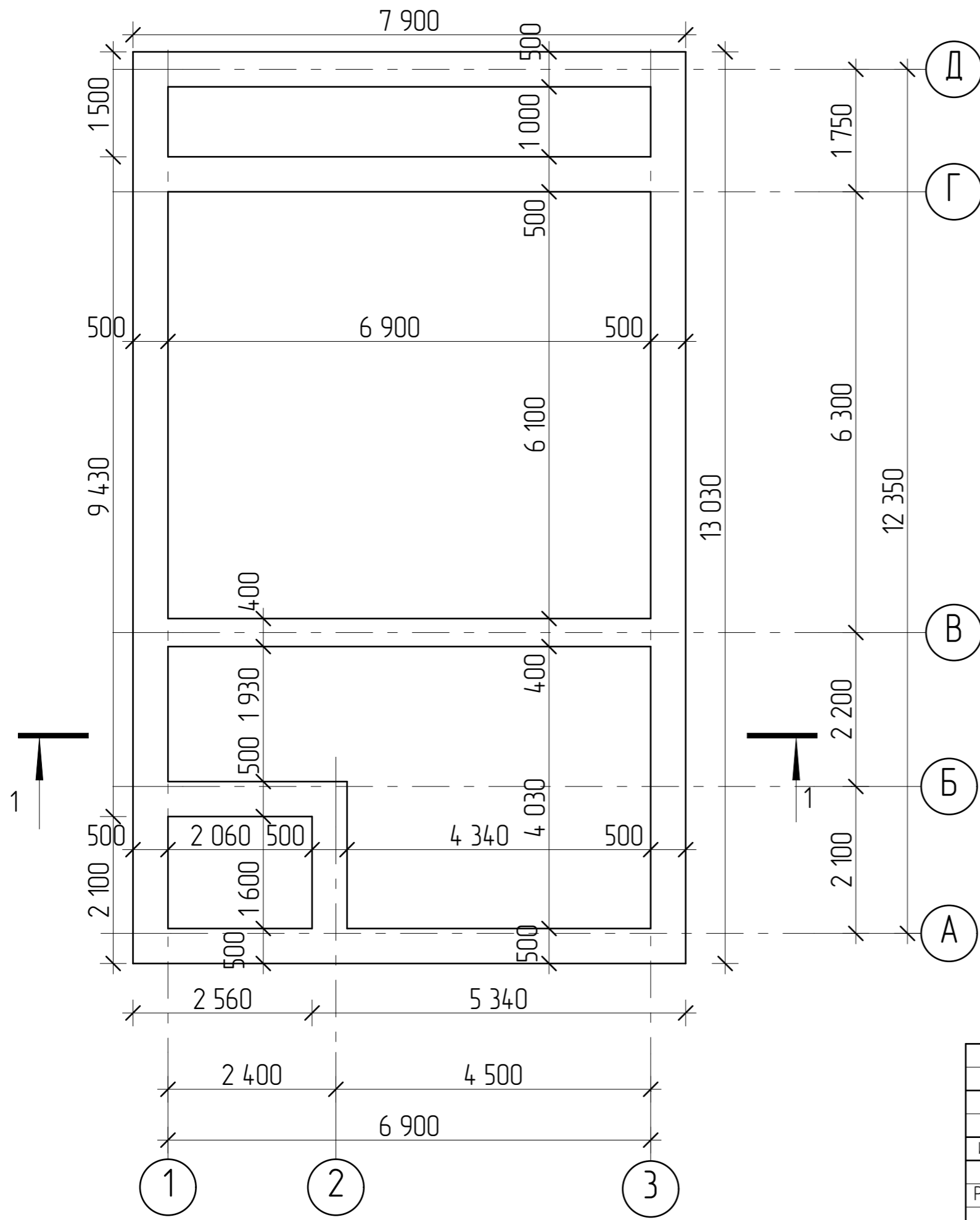
ОБЩИЕ УКАЗАНИЯ


1. Фундаменты разработаны для условно ровной площадки. Выбор типа фундаментов, определение глубины заложения и размеров фундаментов произведены без данных инженерно-геологических изысканий и могут быть скорректированы в соответствии со СП 22.13330.2011.
2. За условную отметку 0,000 принята отметка чистого пола первого этажа.
3. Производство свайных работ вести согласно СП 45.13330.2017 "Земляные сооружения, основания и фундаменты".
4. Отметка верха головы свай -1,200
5. Все сваи марки СБ1.
6. Общее количество свай 30 шт
7. Монолитные железобетонные ростверки и монолитные плиты выполнить из бетона М 250.
8. Под ленточные ростверки выполнить подготовку из крупнозернистого песка толщиной 300 мм.
9. При бетонировании руководствоваться СП 45.13330.2017.
10. При армировании следует обращать внимание на точность расположения арматурных изделий в ростверке с соблюдением защитных слоев.
11. Запрещается располагать стыки рабочей арматуры в зонах над сваями и в середине пролет. Смещение этих зон не менее 400мм.
12. Высота монолитных ростверков 800 мм

Согласовано			
Взам. инв. №			
Подп. и дата			
Инв. № подл.			

						3806-21-АР			
Изм.	Колуч.	Лист	№Фак	Подп.	Дата				
Разработал	Пензина Л.Н.				06.2021	Проект индивидуального жилого дома	Стадия АР	Лист 2	Листов 22
Схема расположения буронабивных свай							 СтройДомПроект <small>строительство архитектура кадастр</small>		

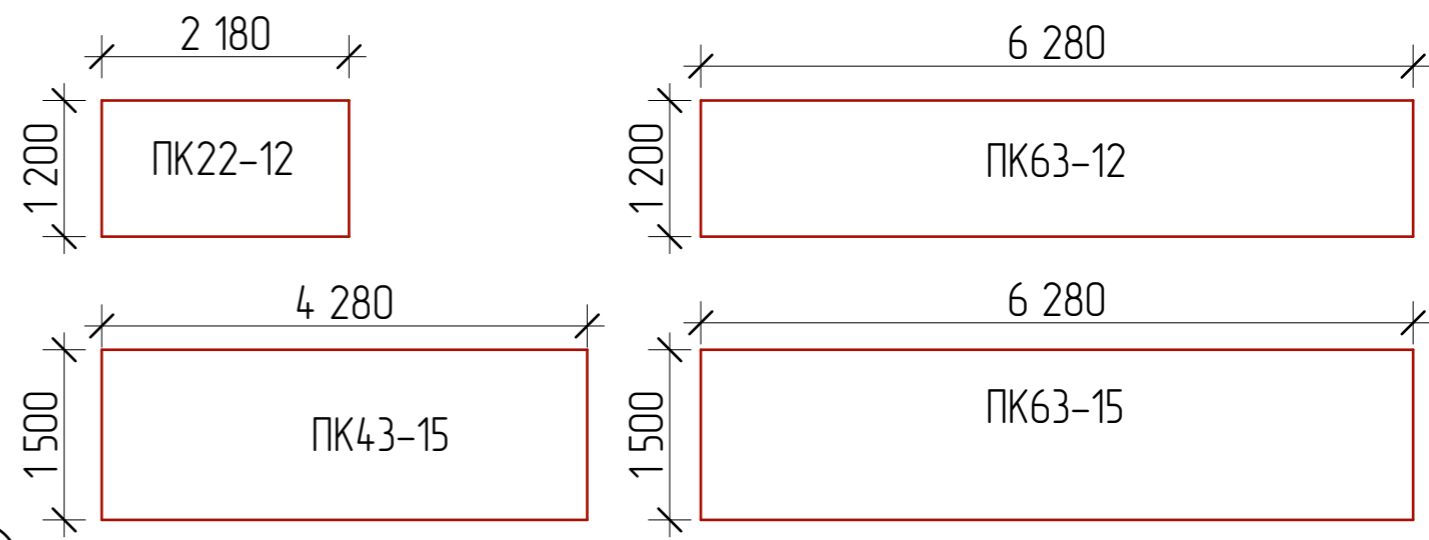
Согласовано					
Изм. № подл.					
Подп. и дата					
Взам. инб. №					



						3806-21-AP			
Изм.	Колуч	Лист	№Фак	Подп.	Дата				
Разработал	Пензина Л.Н.				06.2021	Проект индивидуального жилого дома	Стадия AP	Лист 3	Листов 22
Схема расположения монолитных роствергов							 СтройДомПроект <small>строительство архитектура кадастр</small>		


СПЕЦИФИКАЦИЯ

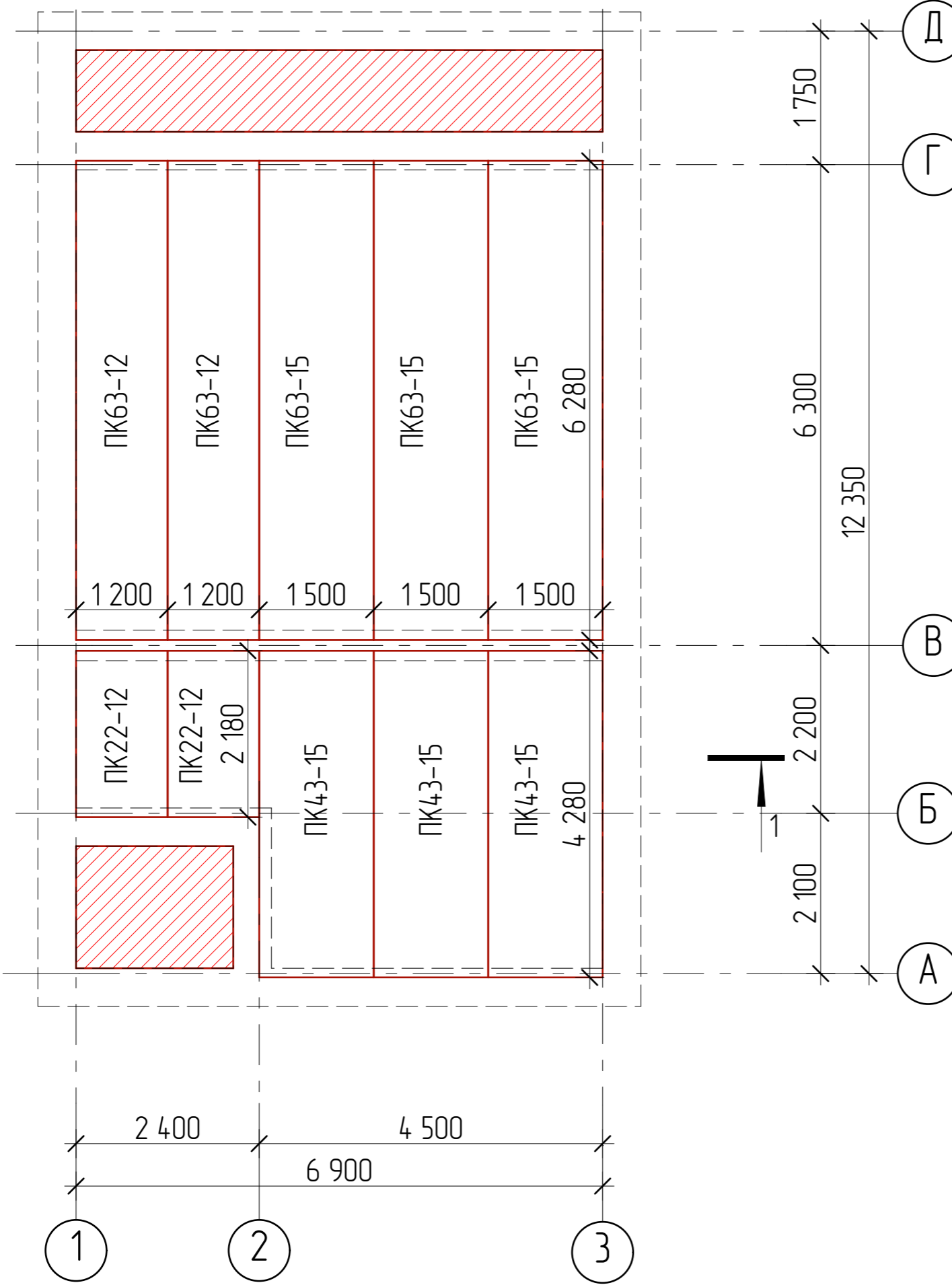
Поз.	Обозначение	Размеры	Кол-во
1	ПК-22-12-8	2 280*1 190*220	2
2	ПК-43-15-8	4 280*1 490*220	3
3	ПК-63-12-8	6 280*1 190*220	2
4	ПК-63-15-8	6 280*1 490*220	3



ОБЩИЕ УКАЗАНИЯ

1. Отметка низа плит перекрытия первого этажа -0,220.
2. Укладка панелей перекрытия на стены производится по выровненному слою цементного раствора марки 100. Толщина слоя 20 мм.
3. Швы между панелями перекрытия, а также швы в местах примыкания панелей к стенам очистить от строительного мусора и тщательно заделать цементным раствором марки 100 на всю высоту шва.
4. После монтажа панелей перекрытия и проверки правильности их положения выполнить анкеробку. Анкерные связи сварить при плотном зацеплении за монтажные петли с последующей заделкой всех металлических элементов цементной стяжкой М200 слоем 3см.
5. Отверстия в панелях перекрытия для пропуска инженерных коммуникаций диаметром не более 160 мм просверлить в пределах пустот, не нарушая несущих ребер, с последующей заделкой их бетоном кл.В7,5 на мелком заполнителе.

						3806-21-АР		
Изм.	Колуч	Лист	№Фак	Подп.	Дата			
Разработал	Пензина Л.Н.				06.2021	Проект индивидуального жилого дома		
						Стадия	Лист	Листов
						АР	4	22
						Схема расположения плит перекрытия на отм. 0,000		
						 СтройДомПроект строительство архитектура кадастр		



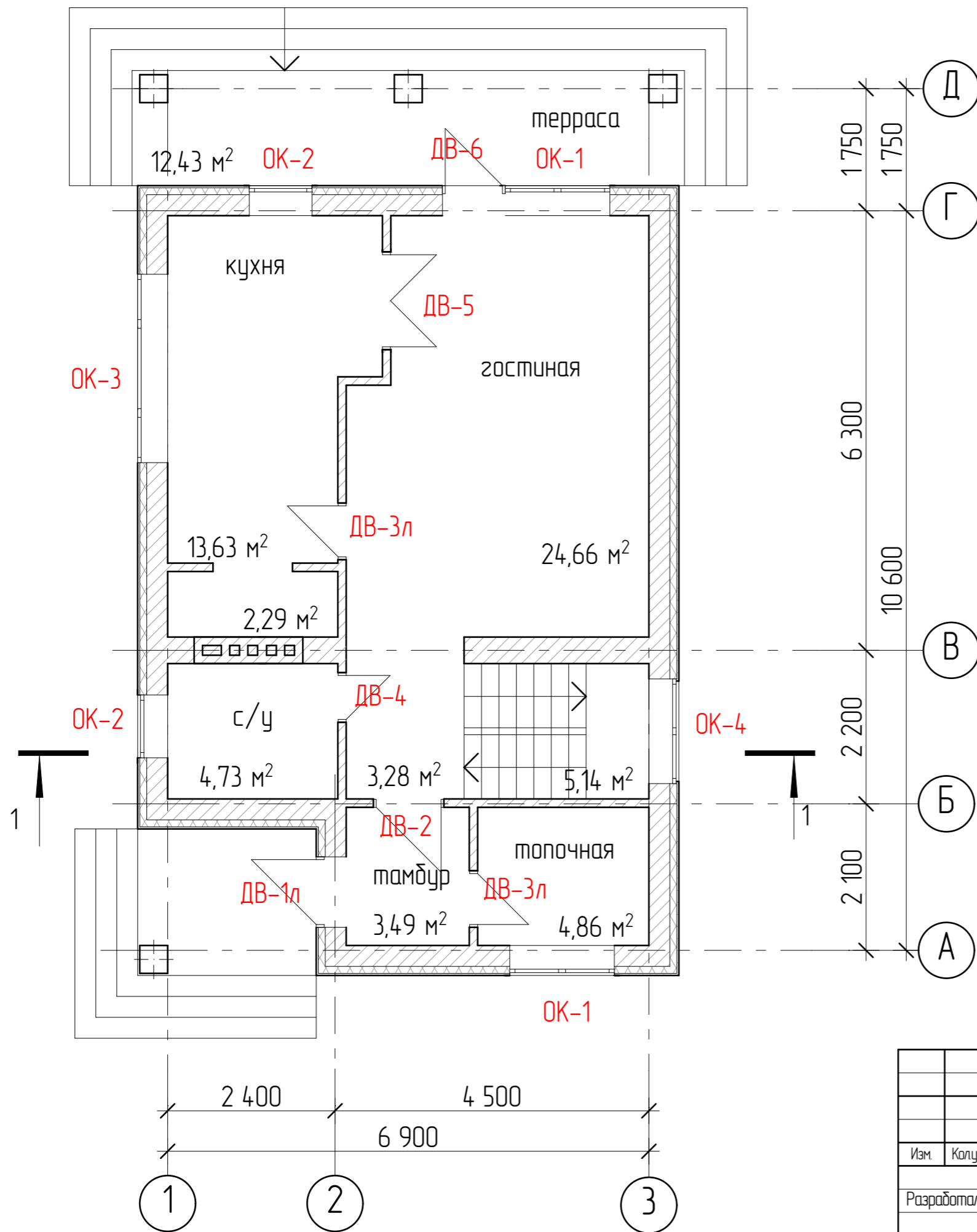
Согласовано				
Изм. № подл.				
Подп. и дата				
Взам. инв. №				
1				


Согласовано

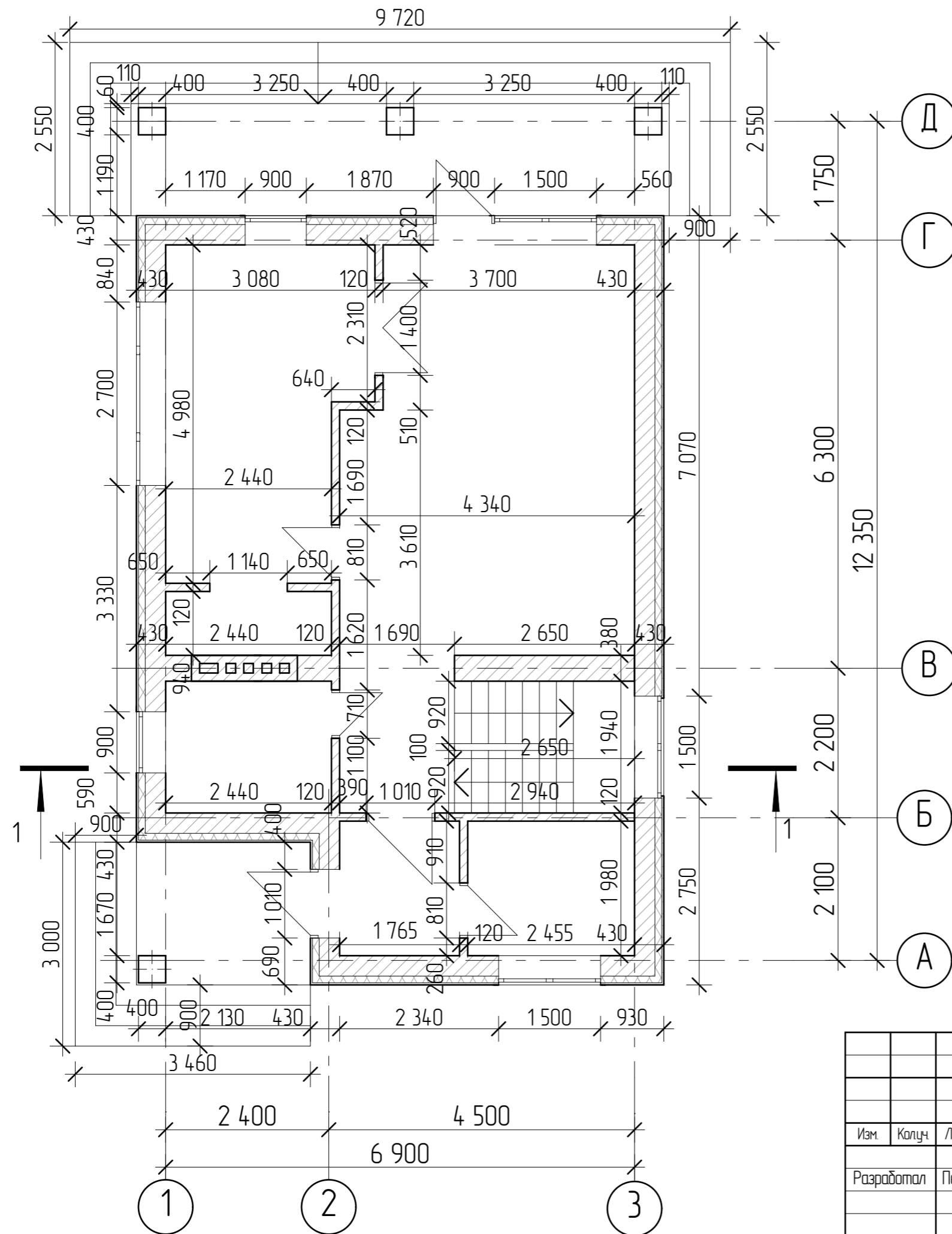
Взам. инв. №


Подл. и дата

Инв. № подл.



						3806-21-AP			
Изм.	Колуч	Лист	№Фак	Подп.	Дата				
Разработал	Пензина Л.Н.				06.2021	Проект индивидуального жилого дома	Стадия AP	Лист 5	Листов 22
План первого этажа на отм. 0,000							 СтройДомПроект строительство архитектура кадастр		



						3806-21-AP			
Изм.	Колуч	Лист	№Фак	Подп.	Дата				
Разработал	Пензина Л.Н.				06.2021	Проект индивидуального жилого дома	Стадия AP	Лист 6	Листов 22
Размерный план первого этажа на отм. 0,000							 СтройДомПроект строительство архитектура кадастр		

Согласовано

Взам. инв. №

Подп. и дата

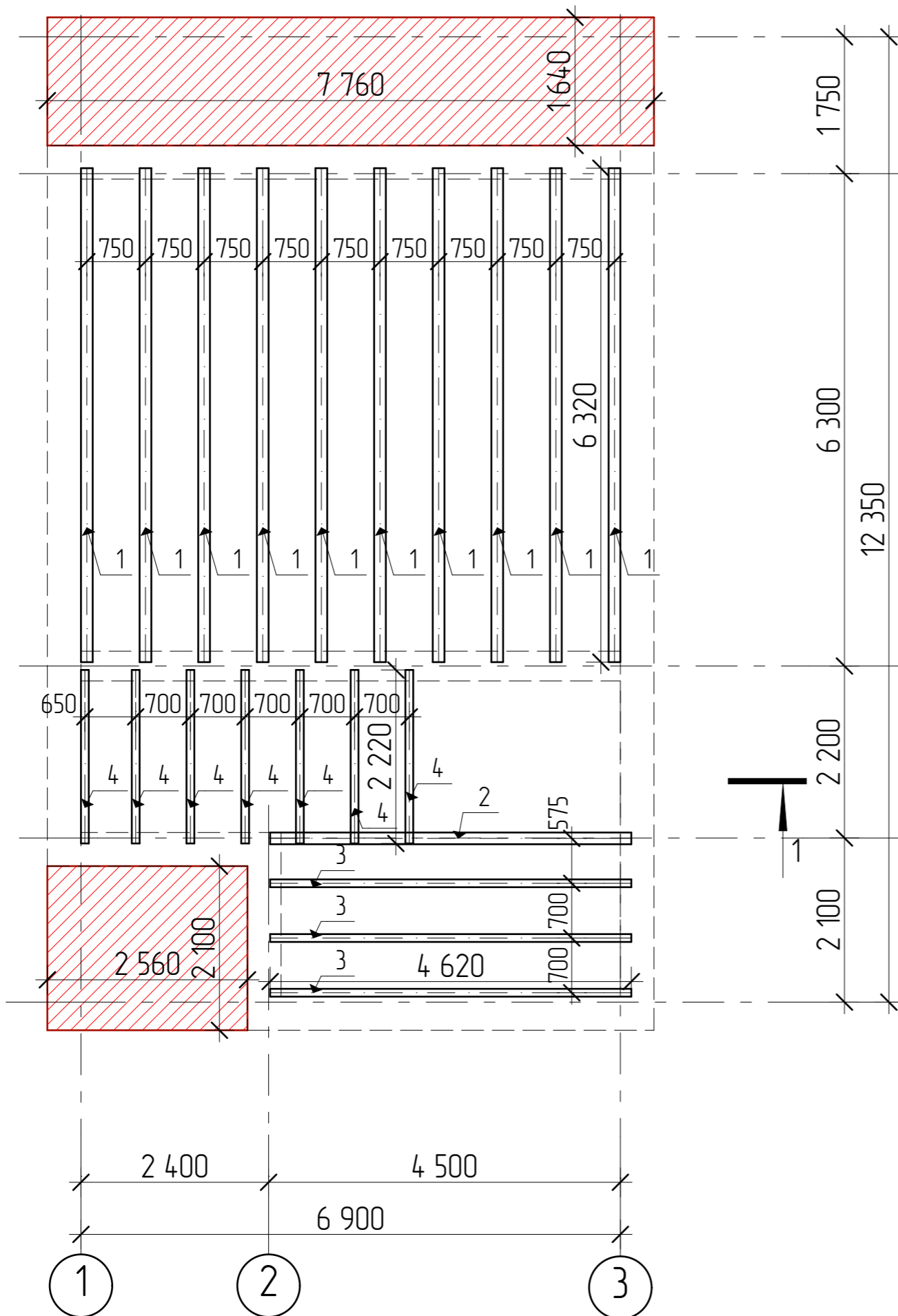
Инв. № подл.

Согласовано

Взам. инв. №

Подп. и дата

Инв. № подл.



Д

Г

В


Б

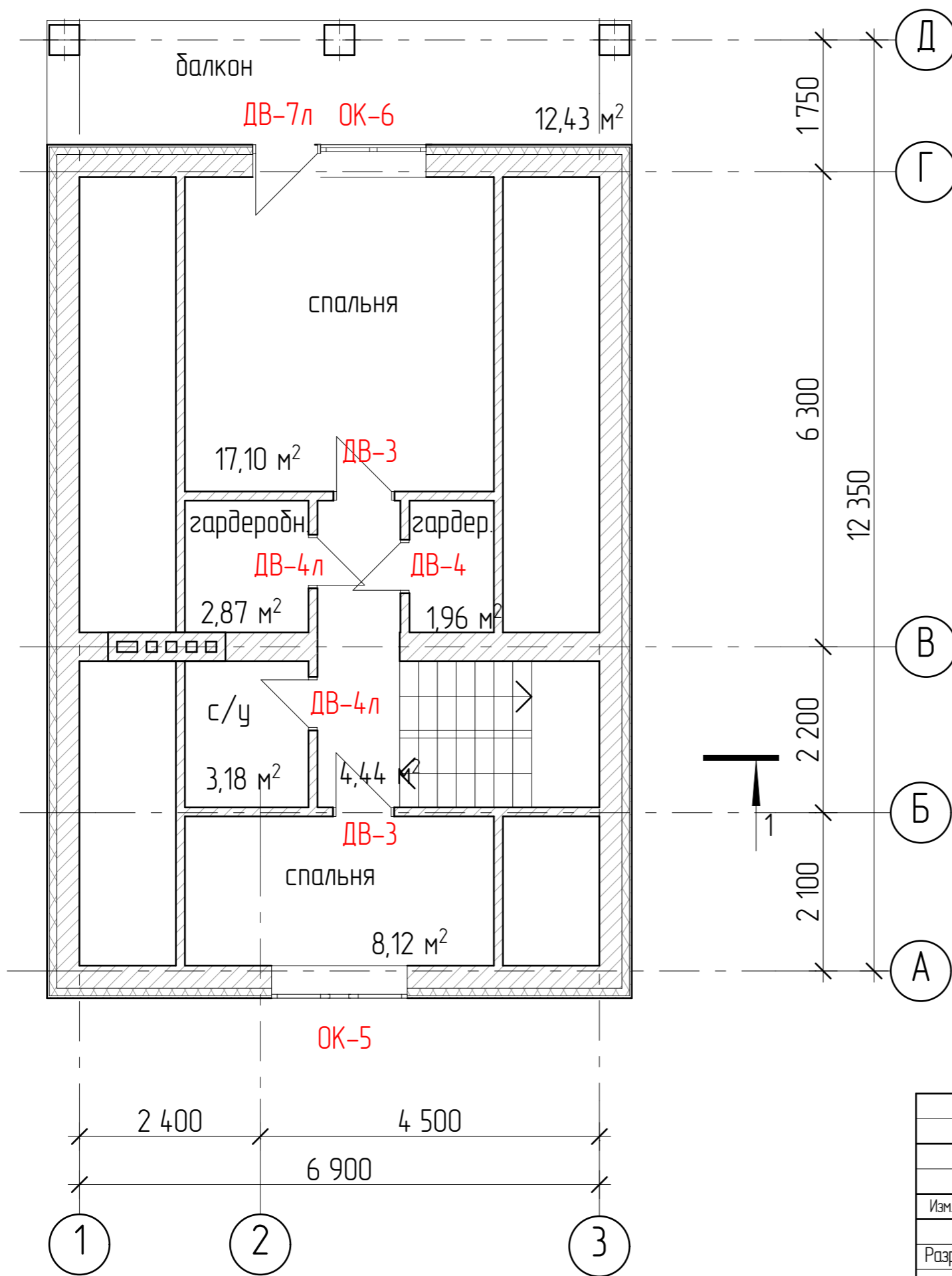
А

Поз.	Обозначение	Наименование	Кол.	Примечание
		Пиломатериалы по ГОСТ 8486-86*		
		ГОСТ 8486-86*		
1.		Брус 150x200(h) l=6320	10	
2.		Брус 150x200(h) l=4620	1	
3.	ГОСТ 8486-86*	Брус 100x200(h) l=4620	3	
4.	ГОСТ 8486-86*	Брус 100x200(h) l=2220	7	
5.	ГОСТ 8486-86*	Доска 150x30(h) 393,54 п.м.		
6.	ГОСТ 8486-86*	Доска 150x40(h) 393,54 п.м.		


Общие указания

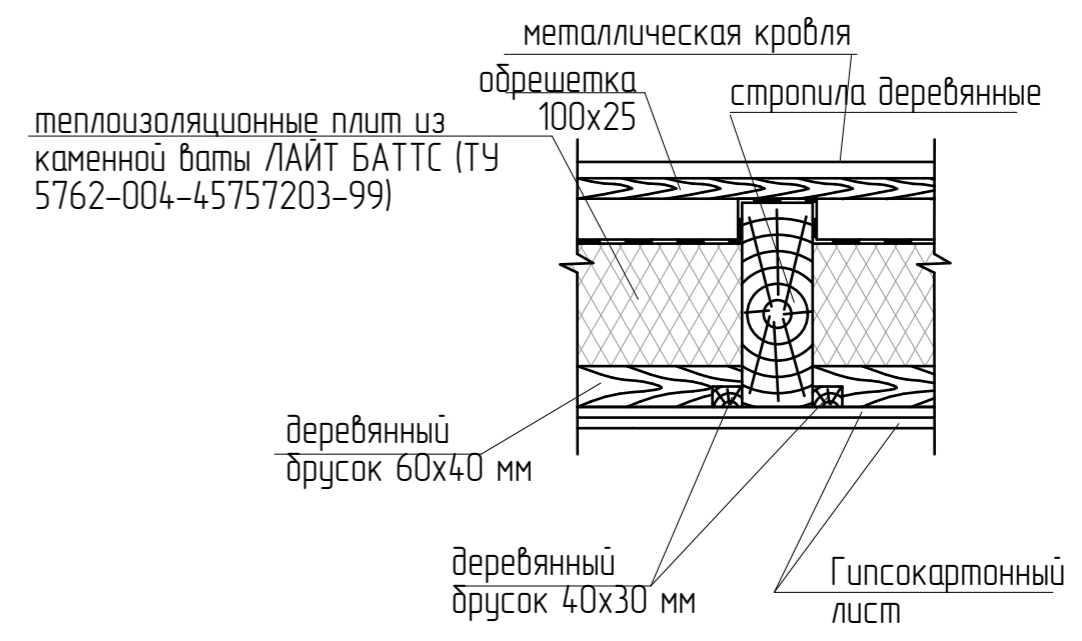
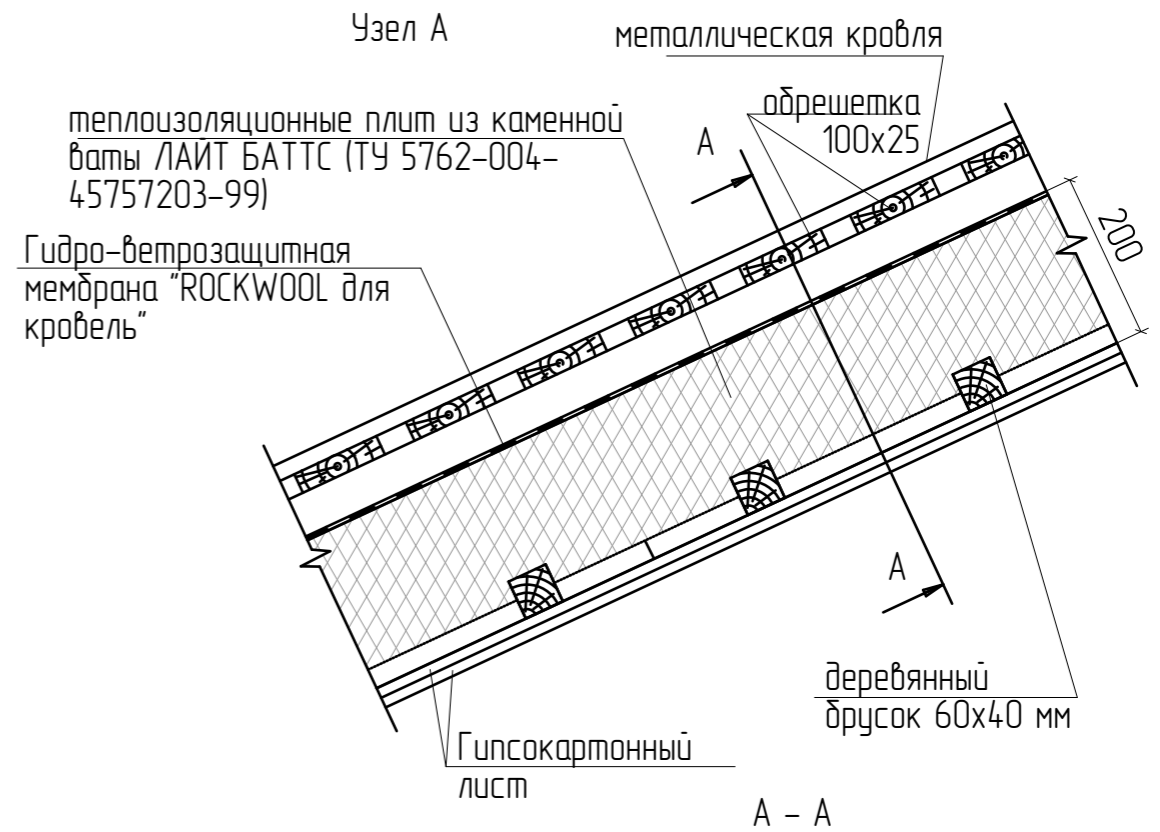
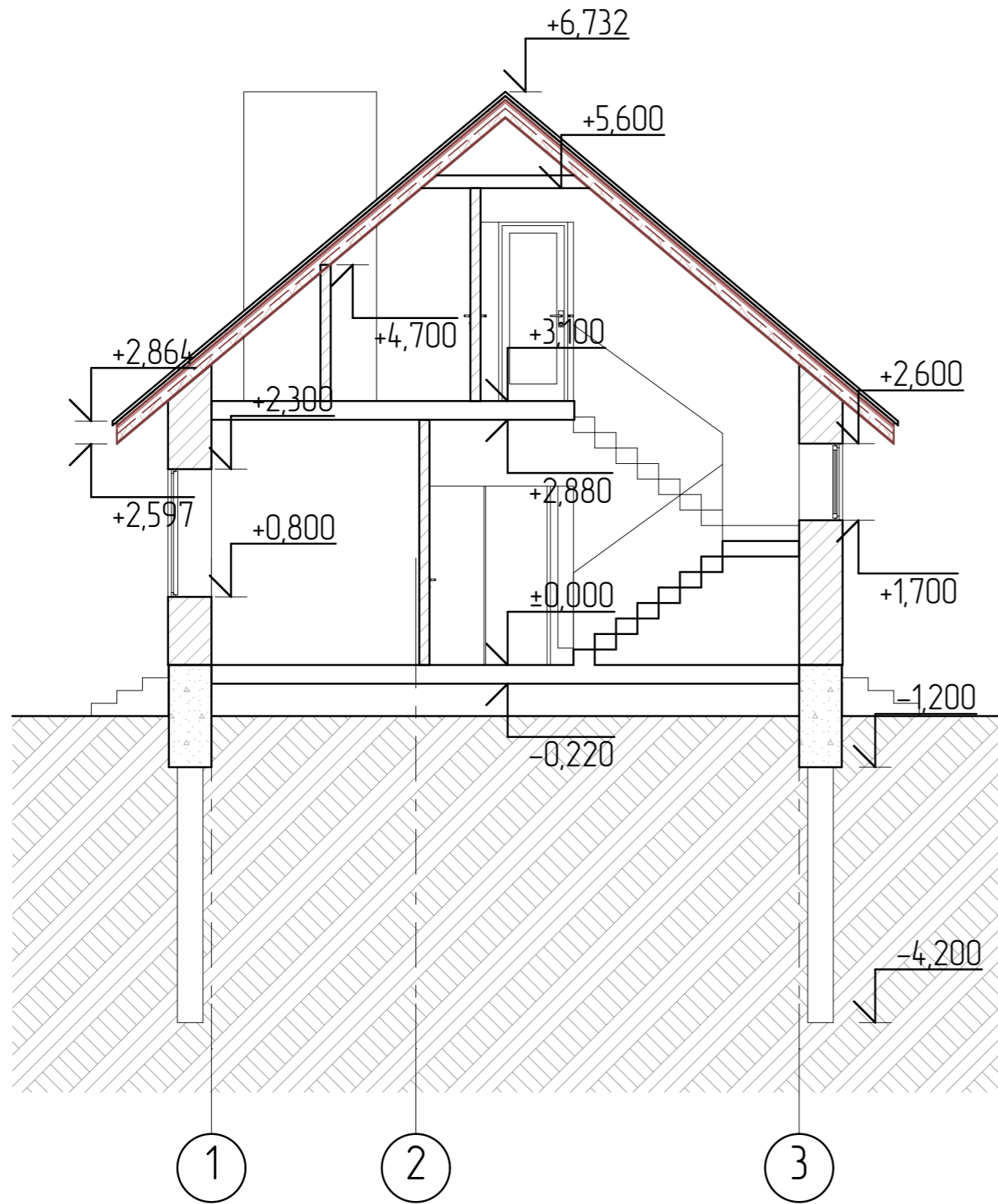
1. Деревянные конструкции выполнить из пиломатериалов хвойных пород по ГОСТ 8486-86*
2. Древесина должна быть не ниже второго сорта, влажностью не более 20%. Качество древесины должно удовлетворять требованиям СНиП 3.03.01-87 "Несущие и ограждающие конструкции".
3. Деревянные конструкции обработать двумя слоями краски "Фоскон-Косторама-Плюс" по ТУ 2149-201-10964029-2004 (либо другим составом обеспечивающим II группу огнезащитной эффективности по ГОСТ Р 53292).
4. С целью защиты древесины от гниения и поражения древоразрушающими насекомыми произвести обработку антисептическим составом.
5. Части конструкций- опорные конструкции и пр., соприкасающиеся с утеплителем, должны быть изолированы прокладкой из двух слоев рубероида.
6. Торцы балок клеить толем (для сушки дерева).
7. Деревянные конструкции соединяются между собой на гвоздях, болтах, скобах, врубках, в зависимости от характера узла.

						3806-21-AP			
Изм.	Колуч	Лист	№Фак	Подп.	Дата				
Разработал	Пензина Л.Н.				06.2021	Проект индивидуального жилого дома	Стадия AP	Лист 7	Листов 22
Схема расположения деревянных балок перекрытия на отм. +3,100							 <p>СтройДомПроект строительство архитектура кадастр</p>		




Согласовано					
Изм. №	Подл. и дата	Взам. инв. №			
Изм. № подл.					

						3806-21-AP			
Изм.	Колуч	Лист	№Фак	Подп.	Дата				
Разработал	Пензина Л.Н.				06.2021	Проект индивидуального жилого дома	Стадия AP	Лист 8	Листов 22
						План второго этажа на отм. +3,100	 СтройДомПроект <small>строительство архитектура кадастр</small>		

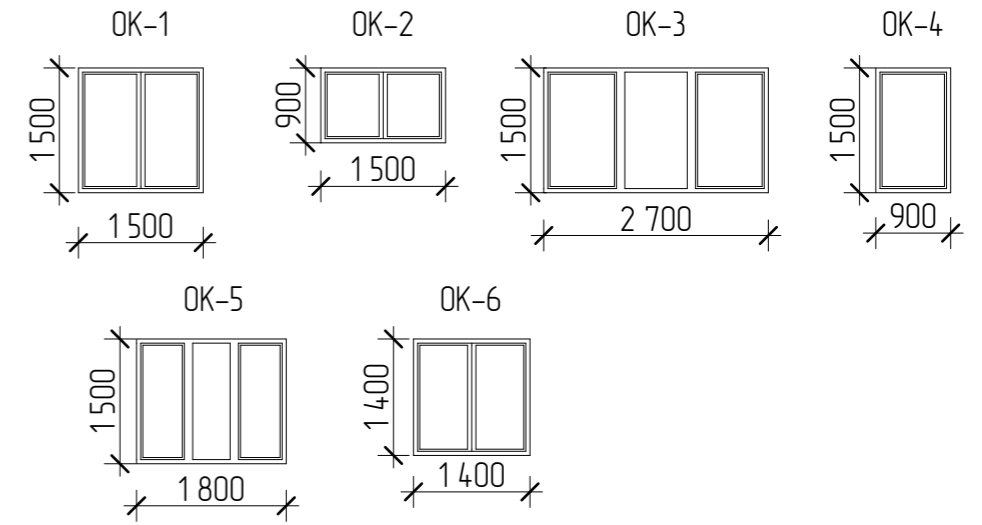


Согласовано					
Взам. инв. №					
Подп. и дата					
Инв. № подл.					

						3806-21-AP			
Изм.	Колуч	Лист	№Фак	Подп.	Дата				
Разработал	Пензина Л.Н.				06.2021	Проект индивидуального жилого дома	Стадия AP	Лист 11	Листов 22
						Разрез 1-1	 СтройДомПроект строительство архитектура кадастр		

Спецификация элементов заполнения проёмов

Количество на этаже шт.					
Марка поз.	Обозначение	Наименование	Жилой дом		Примечание
			0,000	+3,100	
Дверные б/локи					
ДВ-1л	ГОСТ 24698-88(2002)	ДН 21-10л	1	—	
ДВ-2л	ГОСТ 6629-88(2002)	ДГ 21-10	1	—	
ДВ-3	ГОСТ 6629-88(2002)	ДГ 21-8	—	2	
ДВ-3л	ГОСТ 6629-88(2002)	ДГ 21-8л	2	—	
ДВ-4	ГОСТ 6629-88(2002)	ДГ 21-7	1	1	
ДВ-4л	ГОСТ 6629-88(2002)	ДГ 21-7л	—	2	
ДВ-5	ГОСТ 6629-88(2002)	ДГ 21-14	1	—	
ДВ-6	ГОСТ 30674-99	ДБ 23-9	1	—	
ДВ-7л	ГОСТ 30674-99	ДБ 22-9	—	1	
Окна					
ОК-1	ГОСТ 30674-99	ОП В2 1,5-1,5 ОСП (2) В2- Б- А- Б- Г- М	2	—	двойной стеклопакет
ОК-2	ГОСТ 30674-99	ОП В2 0,9-1,5 ОСП (2) В2- Б- А- Б- Г- М	2	—	двойной стеклопакет
ОК-3	ГОСТ 30674-99	ОП В2 2,7-1,5 ОСП (2) В2- Б- А- Б- Г- М	1	—	двойной стеклопакет
ОК-4	ГОСТ 30674-99	ОП В2 1,5-0,9 ОСП (2) В2- Б- А- Б- Г- М	1	—	двойной стеклопакет
ОК-5	ГОСТ 30674-99	ОП В2 1,8-1,5 ОСП (2) В2- Б- А- Б- Г- М	—	1	двойной стеклопакет
ОК-6	ГОСТ 30674-99	ОП В2 1,4-1,4 ОСП (2) В2- Б- А- Б- Г- М	—	1	двойной стеклопакет




Все размеры уточнить на месте.

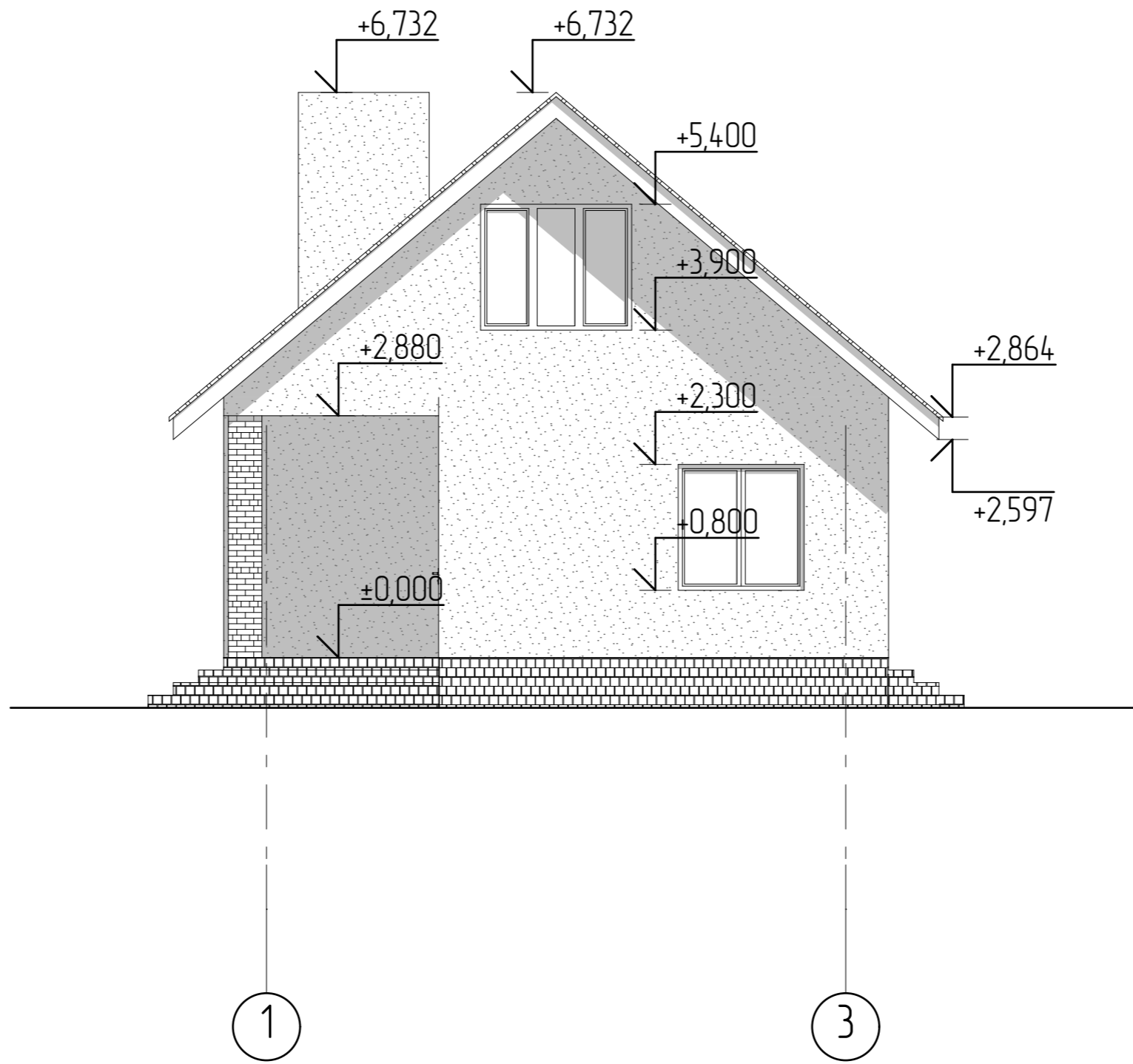
Согласовано

Взам. инб. №


Подп. и дата

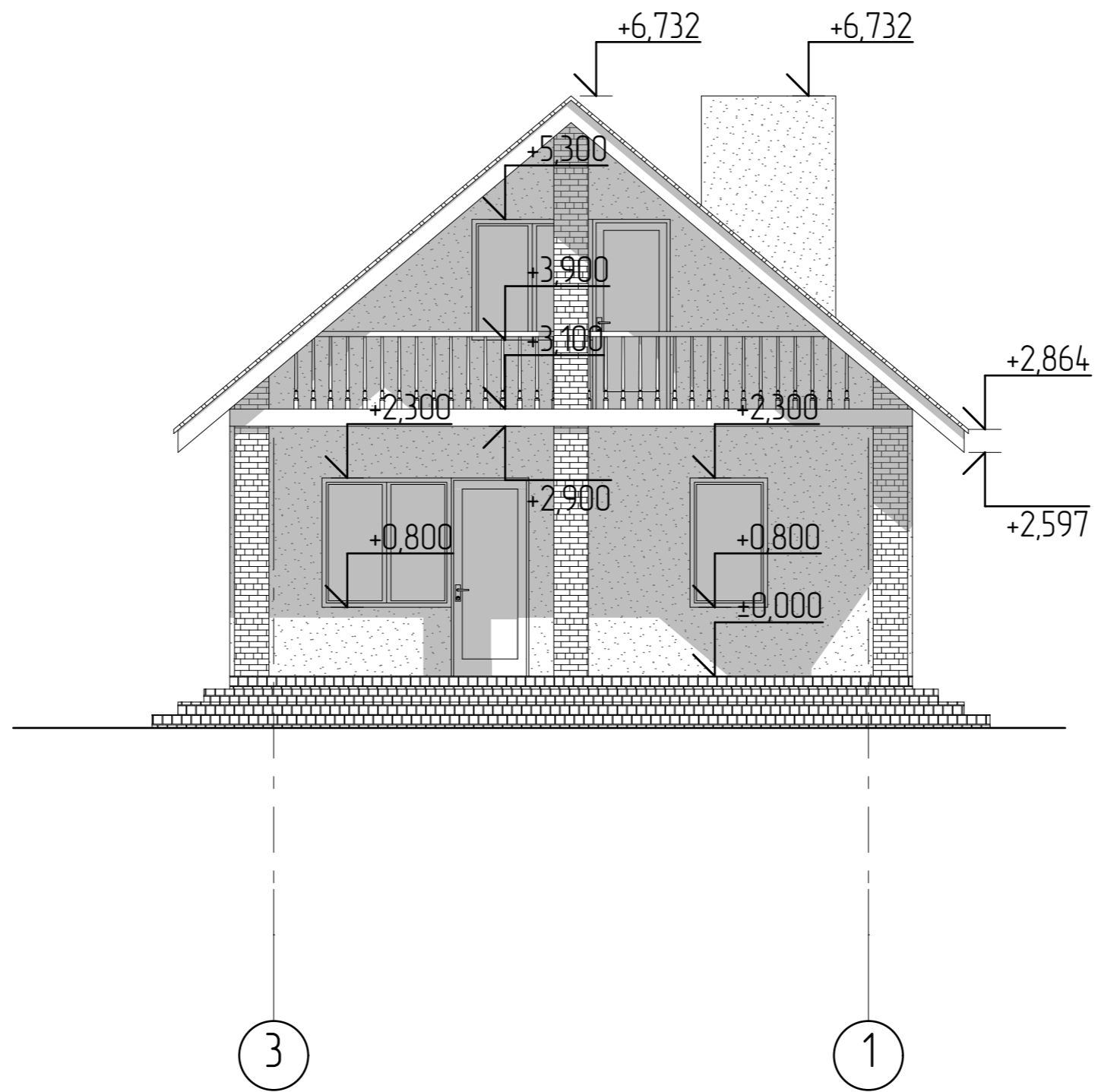
Инб. № подл.

						3806-21-АР					
Изм.	Колуч.	Лист	№Фак	Подп.	Дата						
Разработал						Пензина Л.Н.	06.2021	Проект индивидуального жилого дома	Стадия	Лист	Листов
								АР	12	22	
						Спецификация элементов заполнения оконных и дверных проёмов			 СтройДомПроект <small>строительство архитектура кадастр</small>		




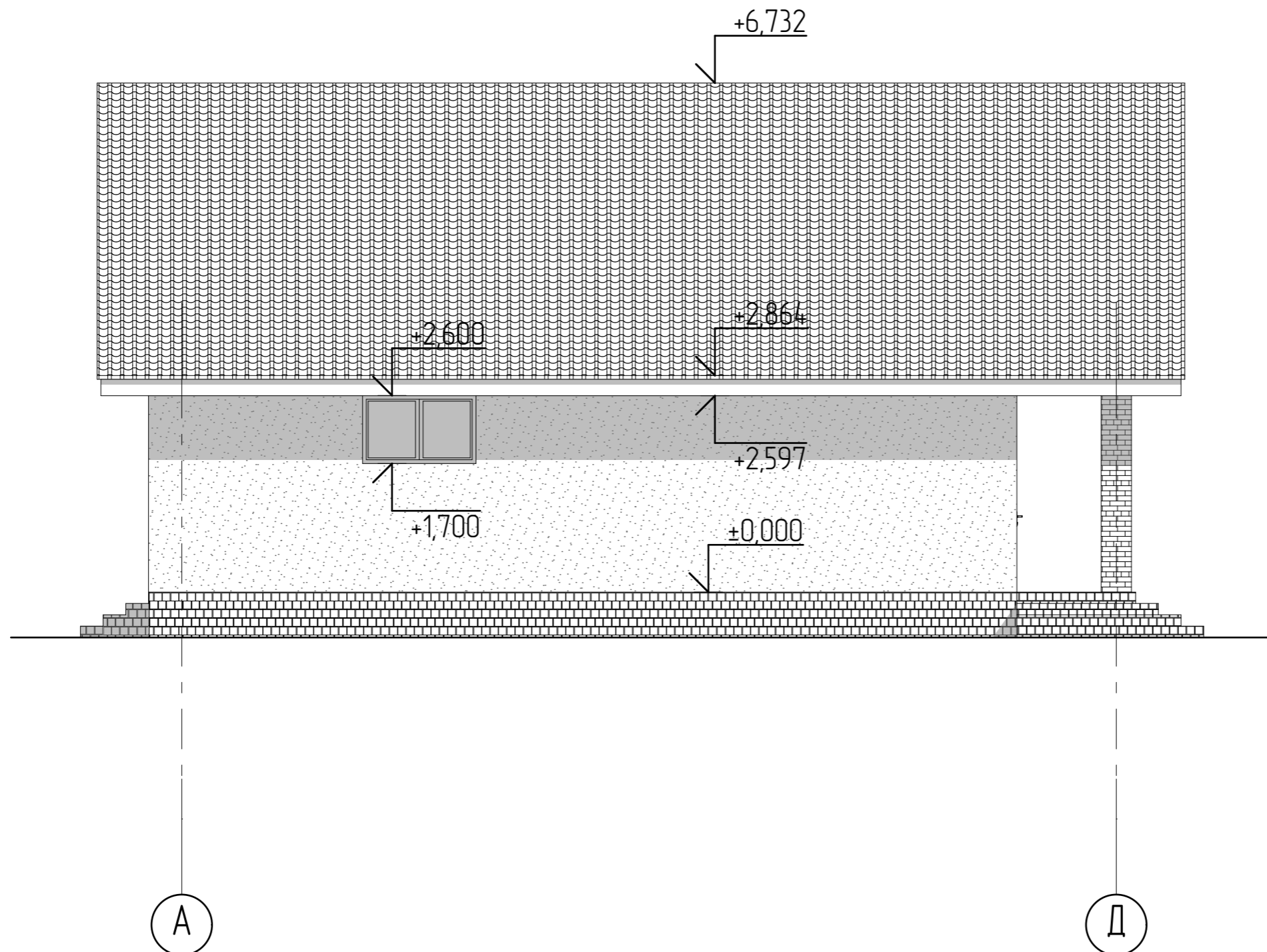
Согласовано				
Инв. № подл.	Подп. и дата	Взам. инв. №		

						3806-21-AP			
Изм.	Колуч	Лист	№Фак	Подп.	Дата				
Разработал	Пензина Л.Н.				06.2021	Проект индивидуального жилого дома	Стадия AP	Лист 13	Листов 22
Фасад в осях 1-3							 СтройДомПроект <small>строительство архитектура кадастр</small>		




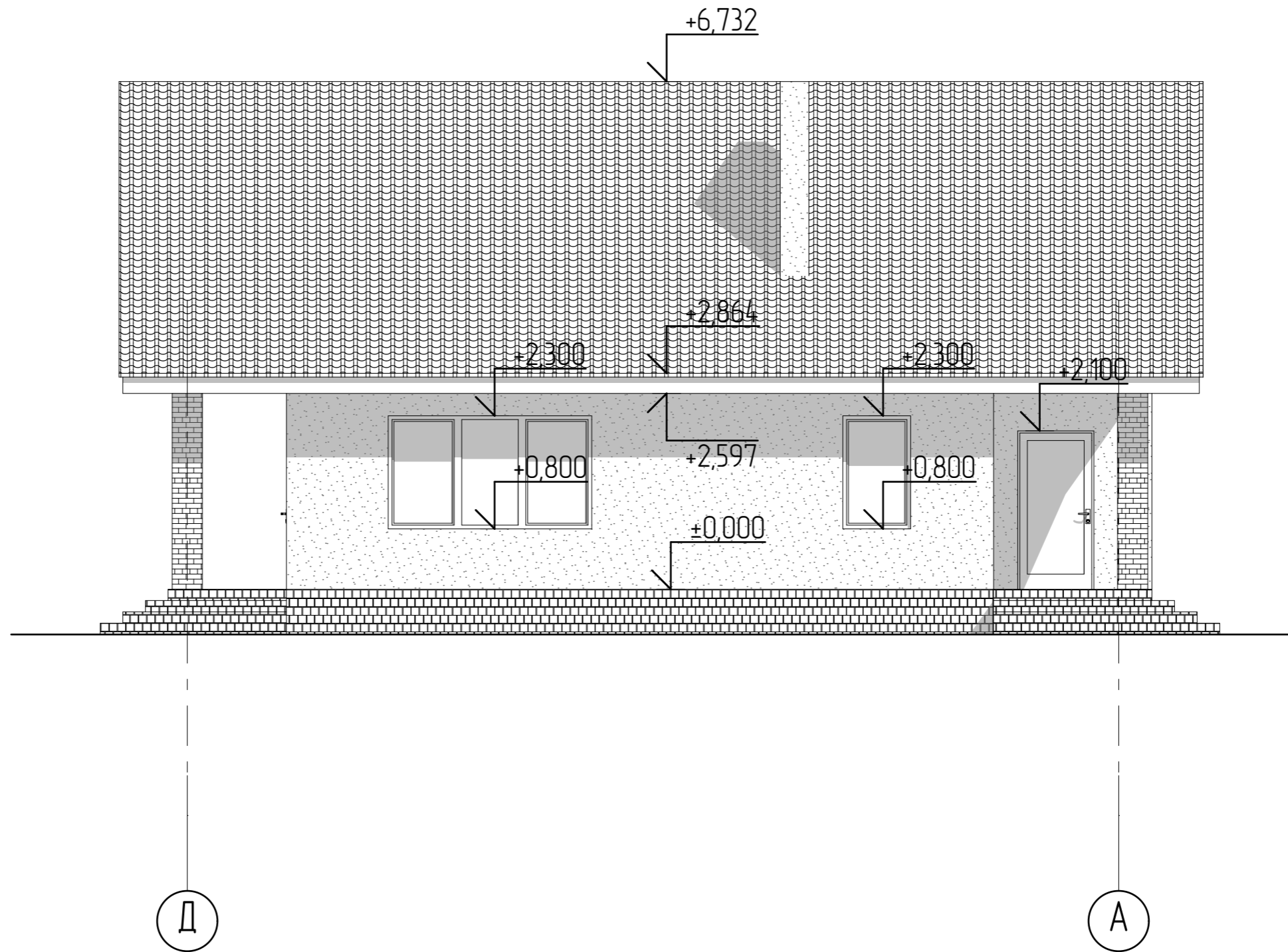
Согласовано				
Инв. № подл.	Подп. и дата	Взам. инв. №		

						3806-21-AP			
Изм.	Колуч	Лист	№Фак	Подп.	Дата				
Разработал	Пензина Л.Н.				06.2021	Проект индивидуального жилого дома	Стадия AP	Лист 14	Листов 22
						Фасад в осях 3-1	 СтройДомПроект строительство архитектура кадастр		




Согласовано				
Взам. инв. №				
Подп. и дата				
Инв. № подл.				

						3806-21-AP			
Изм.	Колуч	Лист	№Фак	Подп.	Дата				
Разработал	Пензина Л.Н.				06.2021	Проект индивидуального жилого дома	Стадия AP	Лист 15	Листов 22
Фасад в осях А-Д							 СтройДомПроект <small>строительство архитектура кадастр</small>		



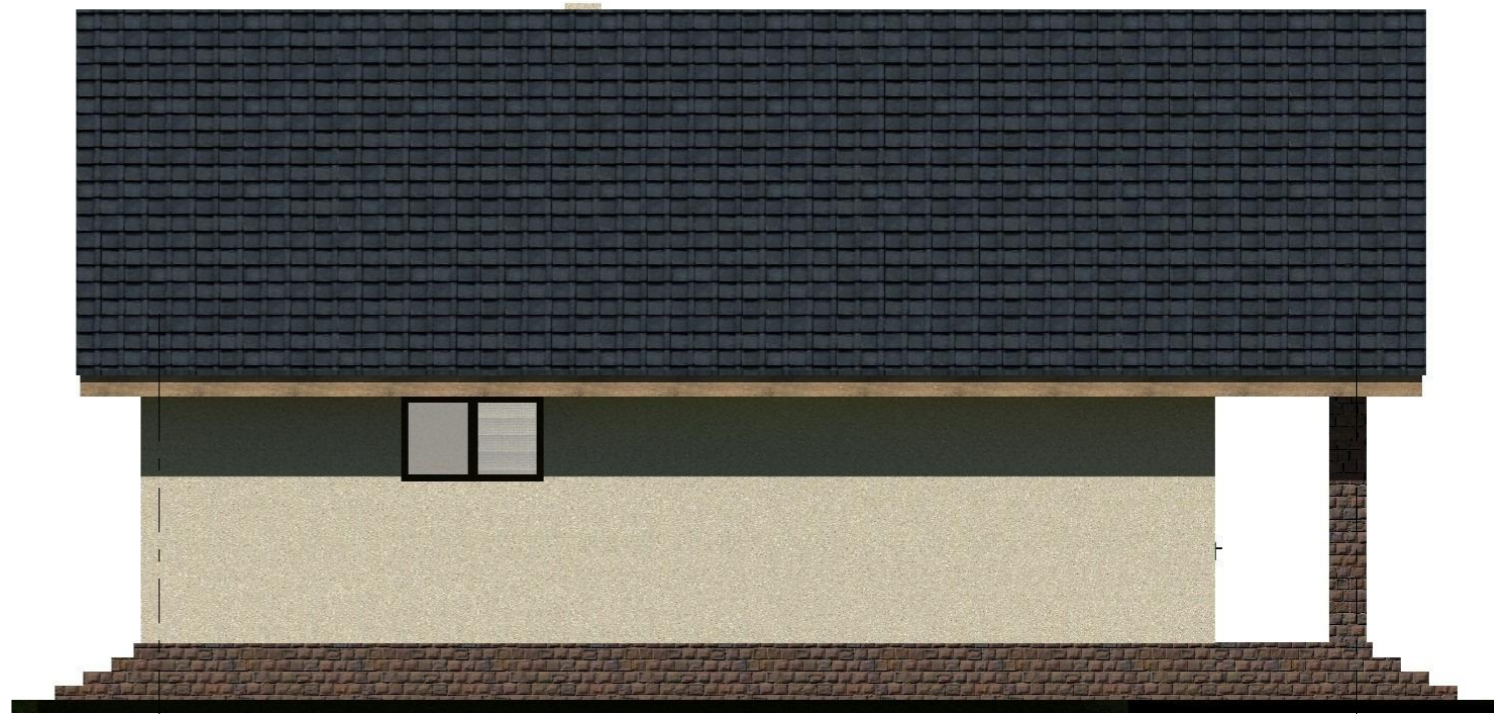
Согласовано			
Взам. инв. №			
Подп. и дата			
Инв. № подл.			

						3806-21-AP			
Изм.	Колуч	Лист	№Фак	Подп.	Дата	Проект индивидуального жилого дома	Стадия	Лист	Листов
Разработал		Пензина Л.Н.			06.2021		АР	16	22
						Фасад в осях Д-А	 СтройДомПроект строительство архитектура кадастр		



1

3




A

D


Согласовано				

Инд. № подл.	
Подп. и дата	
Взам. инд. №	

						3806-21-AP			
Изм.	Колуч	Лист	№Фак	Подп.	Дата	Проект индивидуального жилого дома	Стадия	Лист	Листов
							АР	17	22
						Цветовое решение фасадов в осях 1-3, А-Д	 СтройДомПроект <small>строительство архитектура кадастр</small>		




Согласовано					
Взам. инв. №					
Подп. и дата					
Инв. № подл.					

						3806-21-AP			
Изм.	Колуч	Лист	№Фак	Подп.	Дата	Проект индивидуального жилого дома	Стадия	Лист	Листов
Разработал		Пензина Л.Н.			06.2021		АР	19	22
						Визуализация	 СтройДомПроект строительство архитектура кадастр		




Согласовано			
	Взам. инв. №		
	Подп. и дата		
	Инв. № подл.		

						3806-21-AP			
Изм.	Колуч	Лист	№Фак	Подп.	Дата	Проект индивидуального жилого дома	Стадия	Лист	Листов
							АР	20	22
Разработал		Пензина Л.Н.			06.2021	Визуализация	 СтройДомПроект строительство архитектура кадастр		




Согласовано					
Взам. инв. №					
Подп. и дата					
Инв. № подл.					

						3806-21-AP			
Изм.	Колуч	Лист	№Фак	Подп.	Дата	Проект индивидуального жилого дома	Стадия	Лист	Листов
							АР	21	22
						Визуализация	 СтройДомПроект строительство архитектура кадастр		



Согласовано

Изм. инд. №
Подп. и дата
Инд. № подл.

						3806-21-AP		
Изм.	Колуч	Лист	№Фак	Подп.	Дата			
Разработал		Пензина Л.Н.			06.2021	Проект индивидуального жилого дома		
						Стадия	Лист	Листов
						AP	22	22
						Визуализация		
						 СтройДомПроект <small>строительство архитектура кадастр</small>		