



СтройДомПроект
строительство | архитектура | кадастр

ПРОЕКТ ИНДИВИДУАЛЬНОГО ЖИЛОГО ДОМА

Телефон +7-347-257-00-39 Адрес: г. Уфа, ул. Комсомольская 15, кабинет 5 (вход со стороны Комсомольской)

УФА 2021

ТЕХНИКО-ЭКОНОМИЧЕСКИЕ ПОКАЗАТЕЛИ

Наименование	Единица измерения	Количество
Жилая площадь	м ²	51,19
Общая площадь	м ²	108,06
Площадь гаража	м ²	28,00
Площадь террасы	м ²	21,58
Площадь застройки здания	м ²	131,98
Строительный объем	м ³	1103,35

ОБЩИЕ УКАЗАНИЯ


1. Проектные решения данного жилого дома разработаны в соответствии с требованиями экологических, санитарно-гигиенических, противопожарных норм, нормативных требований по предупреждению ЧС и других норм, действующих на территории России и обеспечивающих безопасную для жизни и здоровья людей эксплуатацию объекта.
2. Проектная документация разработана для следующих природно-климатических условий:
 - климатический район строительства- II В;
 - расчетная температура наружного воздуха наиболее холодной пятидневки -35С;
 - расчетный вес снегового покрова - 150 кг/м²;
 - нормативное ветровое давление для II ветрового района- 0,30 кПа;
 - нормативная глубина промерзания грунта- 1,8 м
3. За условную отметку 0,000 принята отметка чистого пола 1-го этажа.
4. К устройству полов приступить после прокладки всех подземных коммуникаций, инженерных сетей и установки перегородок.
5. Пожарно-технические характеристики применяемых материалов должны соответствовать требованиям п.13 СНиП 21-01-97*

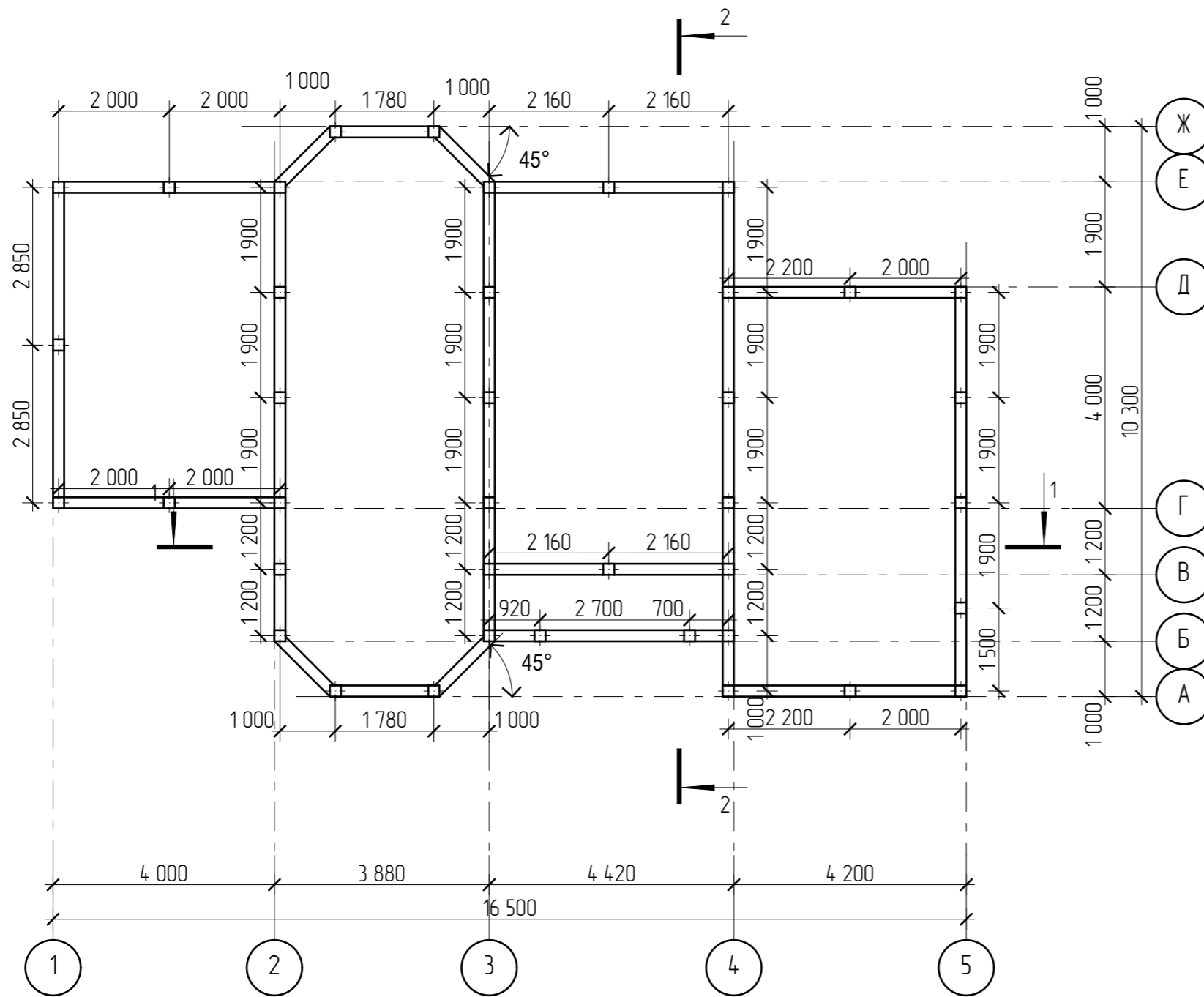
Примечание:

1. Окна и двери замаркированы на планах этажей и фасадах.
2. Схемы заполнения оконных проемов даны эскизно и уточняются фирмой изготовителем после завершения кирпичной кладки по месту.
3. Все деревянные конструкции, соприкасающиеся с каменными, железобетонными и стальными конструкциями обрабатывать антисептиками.
4. Двери входные, тамбурные оборудовать доводчиками и уплотнителями в притворах.
5. Окна и двери устанавливать согласно ГОСТ 30 970-2002 с пеноуплотлителем, а также руководствоваться требованиями ГОСТ 23166-99 "Блоки оконные. Общие ТУ" ГОСТ 30 971-2002 "Швы монтажных узлов примыкания оконных блоков к стеновым проемам. Общие ТУ".
6. Для остекления окон и дверей применить оконное стекло толщиной 5 мм по ГОСТ 111-2001 (с попр. 203)
7. Сливки окон выполнить из оцинкованной стали толщиной 0,5 мм и окрасить эмалью белого цвета в 2 слоя.
8. К изготовлению окон и дверных блоков приступить после уточнения размеров.

Согласовано			

Взам. инв. №	
Подп. и дата	
Инв. № подл.	

						0301-21-АР			
Изм.	Колуч.	Лист	№ док.	Подп.	Дата				
						Проект индивидуального жилого дома	Стадия	Лист	Листов
							АР	2	22
Общие данные (продолжение)						 СтройДомПроект <small>строительство архитектура кадастр</small>			




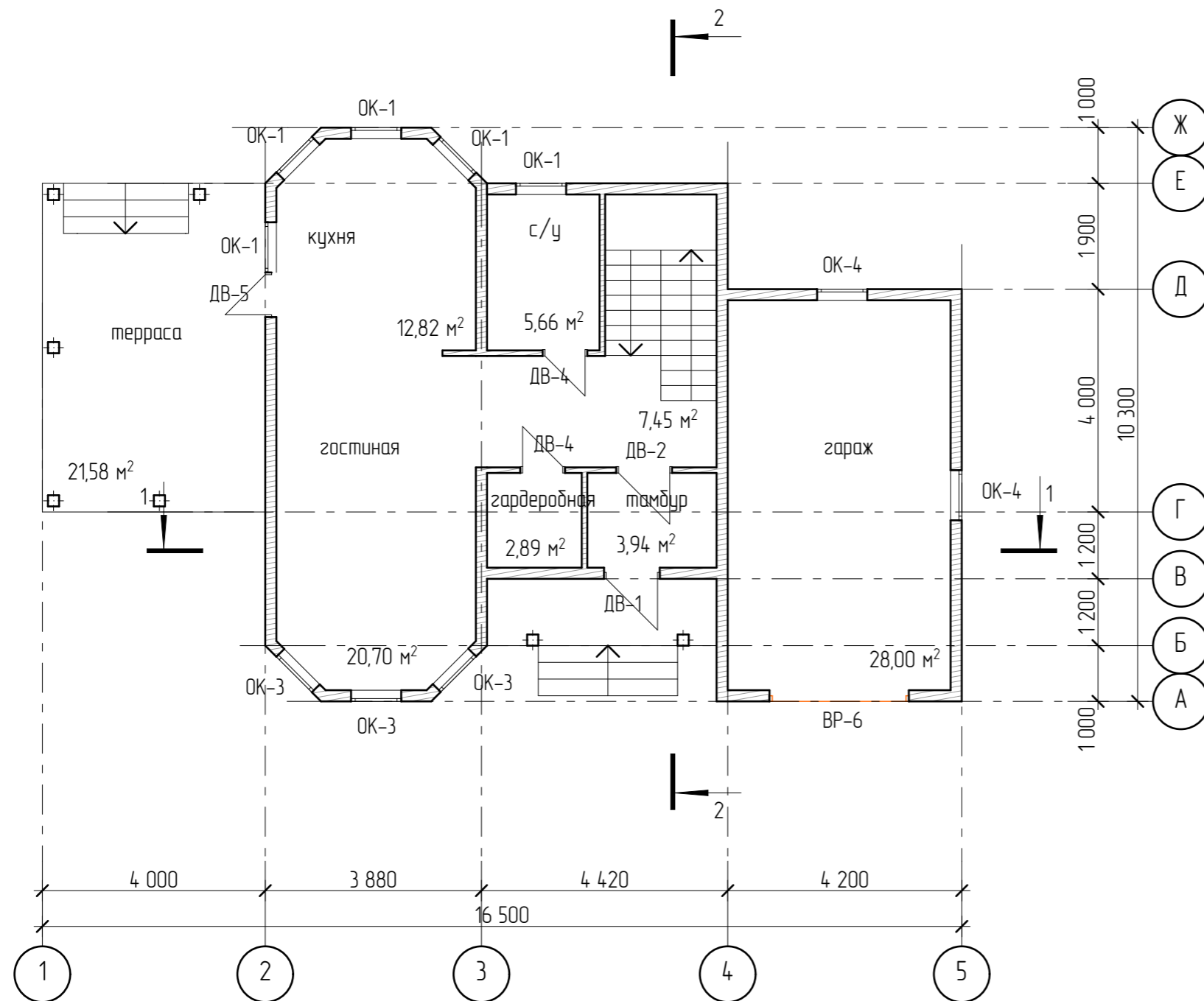
Согласовано

Взам. инв. №

Подп. и дата


Инв. № подл.

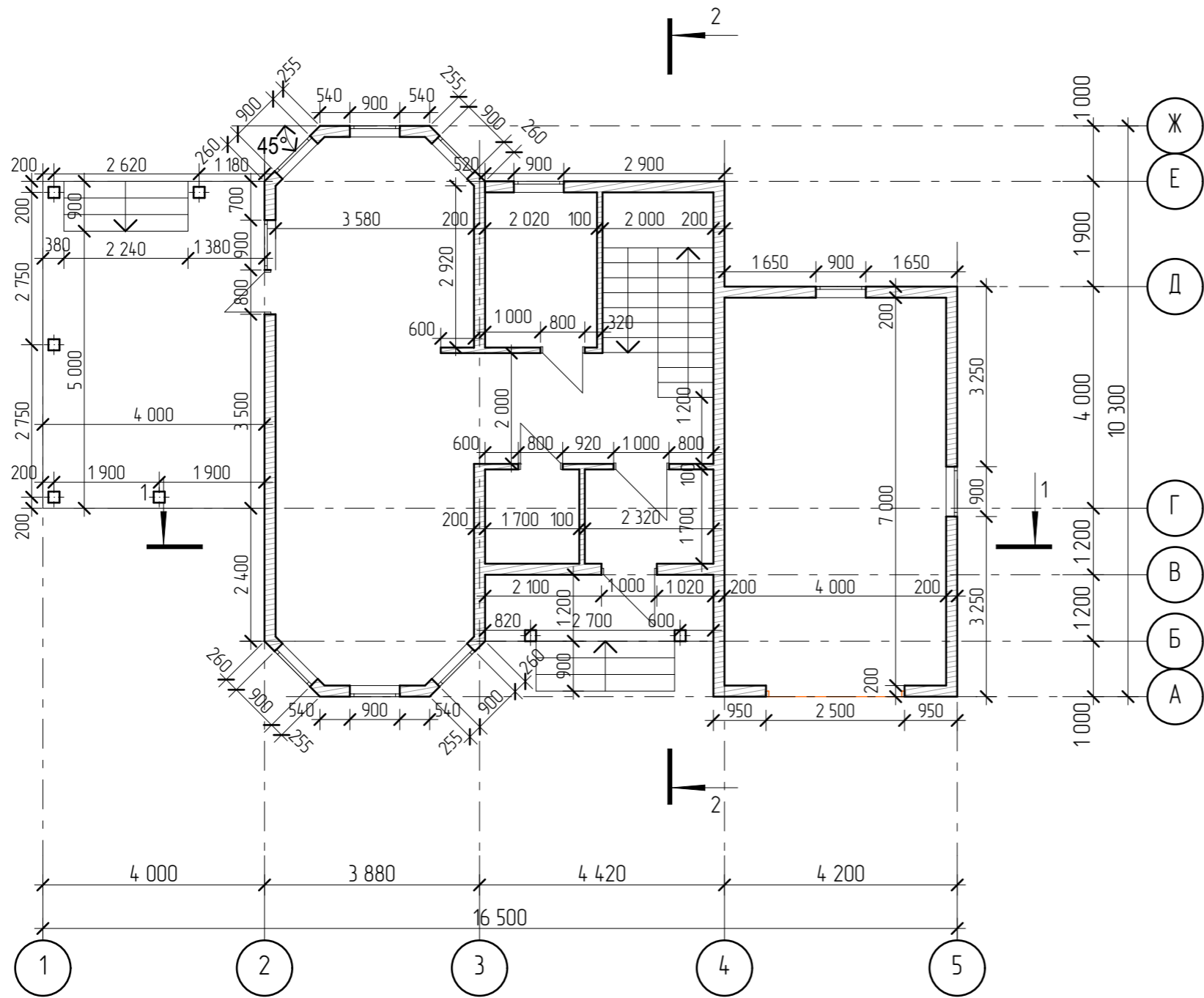
						0301-21-AP			
Изм.	Колуч.	Лист	№Фак	Подп.	Дата				
Разработал	Пензина				02.2021	Проект индивидуального жилого дома	Стадия AP	Лист 3	Листов 22
Схема фундамента							 СтройДомПроект строительство архитектура кадастр		



Согласовано


Инв. № подл.	Подп. и дата	Взам. инв. №

						0301-21-AP			
Изм.	Колуч	Лист	№Фак	Подп.	Дата				
Разработал	Пензина				02.2021	Проект индивидуального жилого дома	Стадия AP	Лист 4	Листов 22
План первого этажа на отм. 0,000							 СтройДомПроект <small>строительство архитектура кадастр</small>		



Согласовано	

И.н.б. № подл.	Подп. и дата	Взам. инб. №

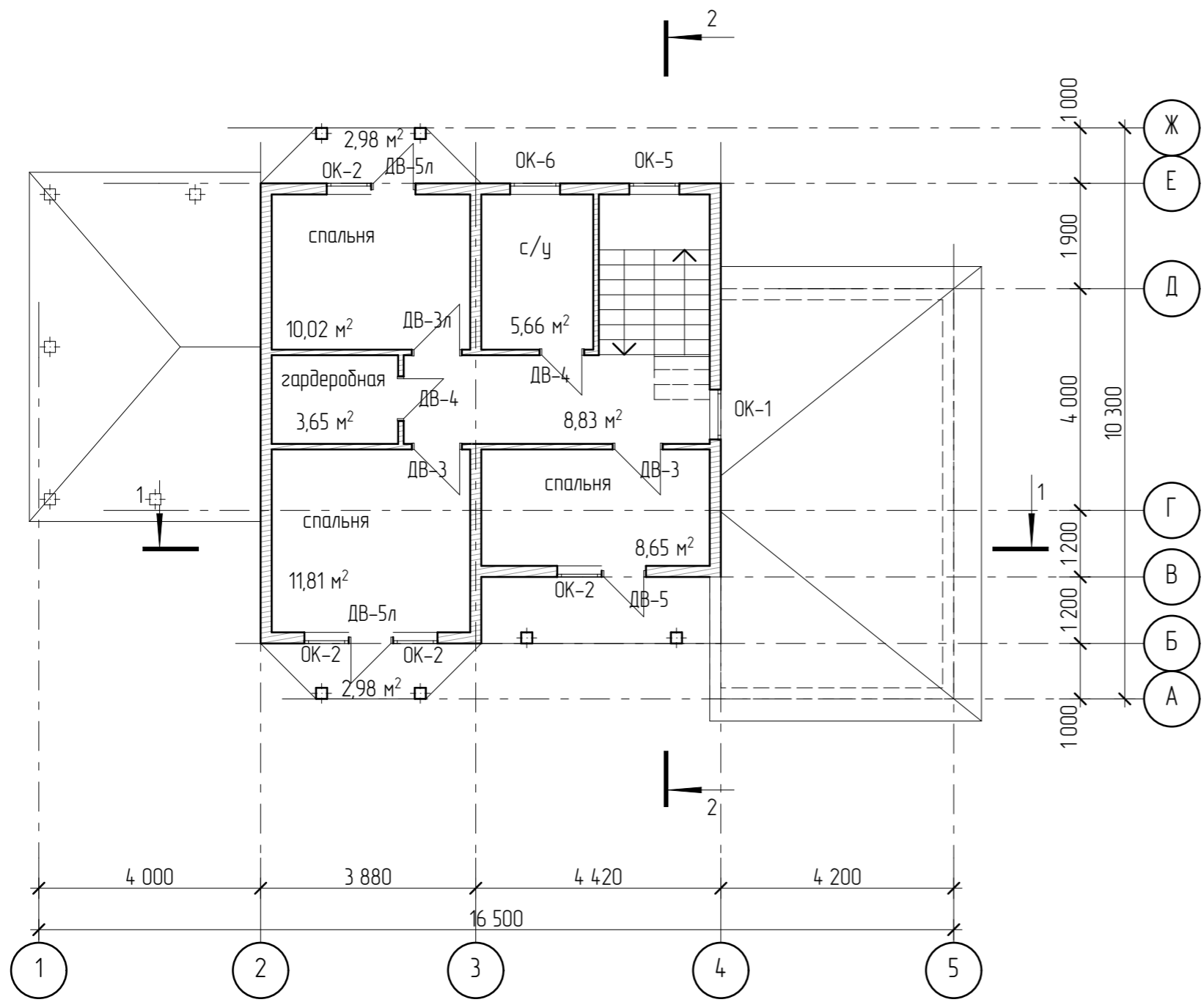
						0301-21-AP			
Изм.	Колуч	Лист	№Фак	Подп.	Дата				
Разработал	Пензина				02.2021	Проект индивидуального жилого дома	Стадия AP	Лист 5	Листов 22
Кладочный план первого этажа на отм. 0,000							 СтройДомПроект <small>строительство архитектура кадастр</small>		


Согласовано

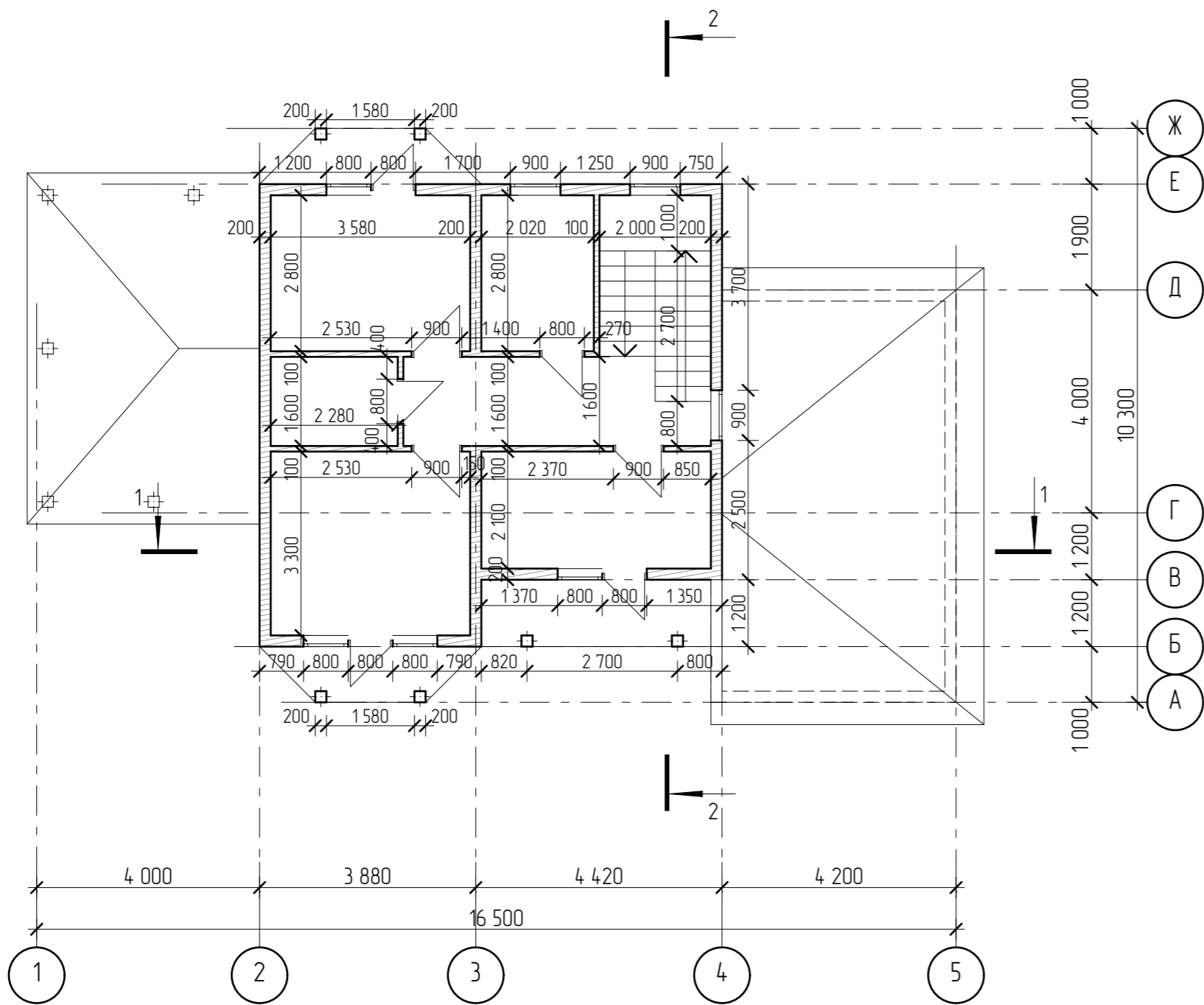
Взам. инв. №

Подп. и дата


Инв. № подл.



						0301-21-AP			
Изм.	Колуч	Лист	№Фак	Подп.	Дата				
Разработал	Пензина				02.2021	Проект индивидуального жилого дома	Стадия AP	Лист 6	Листов 22
						План второго этажа на отм. +2,700	 СтройДомПроект <small>строительство архитектура кадастр</small>		



Согласовано		Взам. инв. №		Инв. № подл.	
		Подп. и дата			

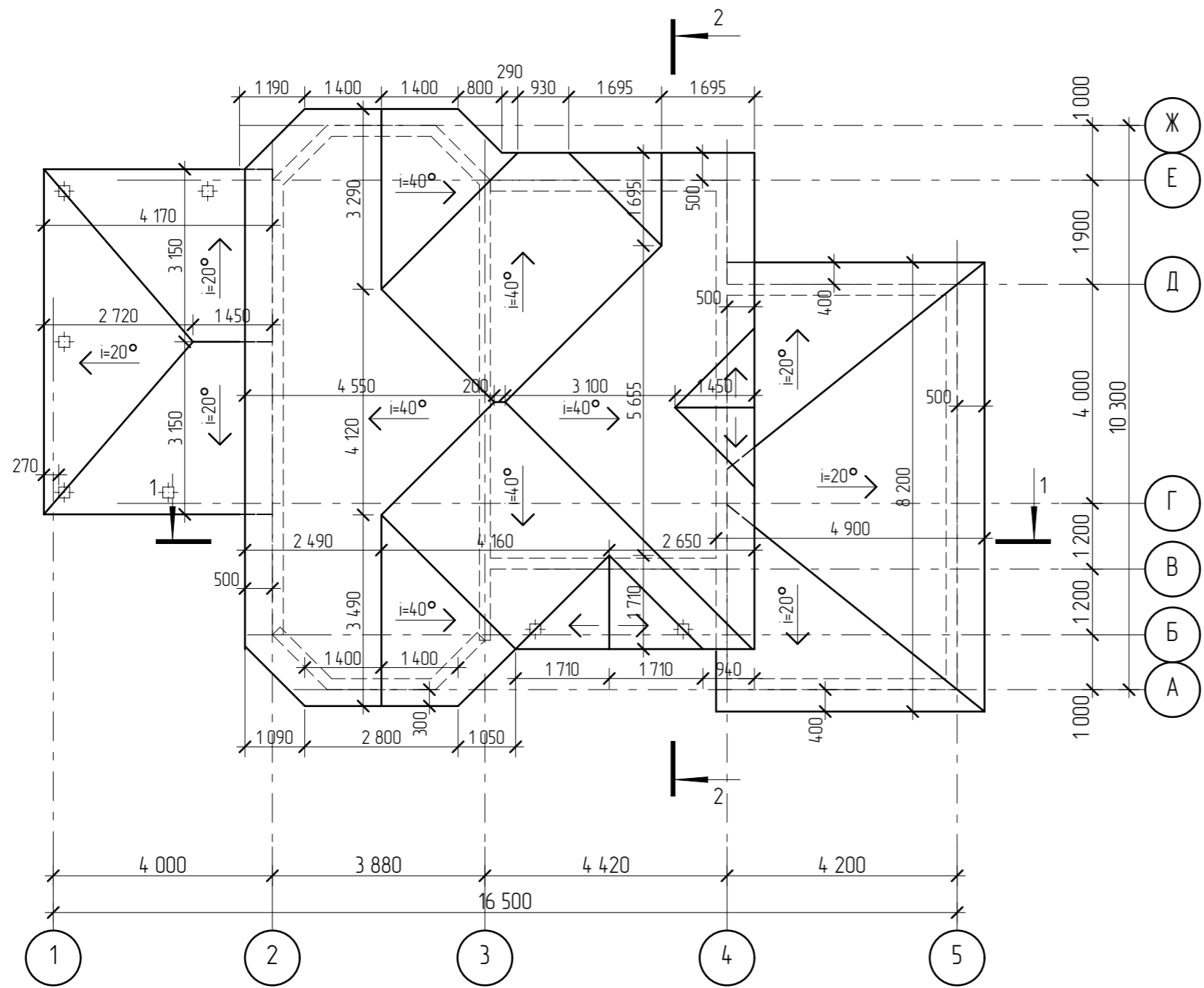
						0301-21-AP			
Изм.	Колуч	Лист	№Фак	Подп.	Дата				
Разработал Пензина						02.2021	Проект индивидуального жилого дома		
						Стадия	Лист	Листов	
						AP	7	22	
						Кладочный план второго этажа на отм. +2,700			
						 СтройДомПроект <small>строительство архитектура кадастр</small>			


Согласовано

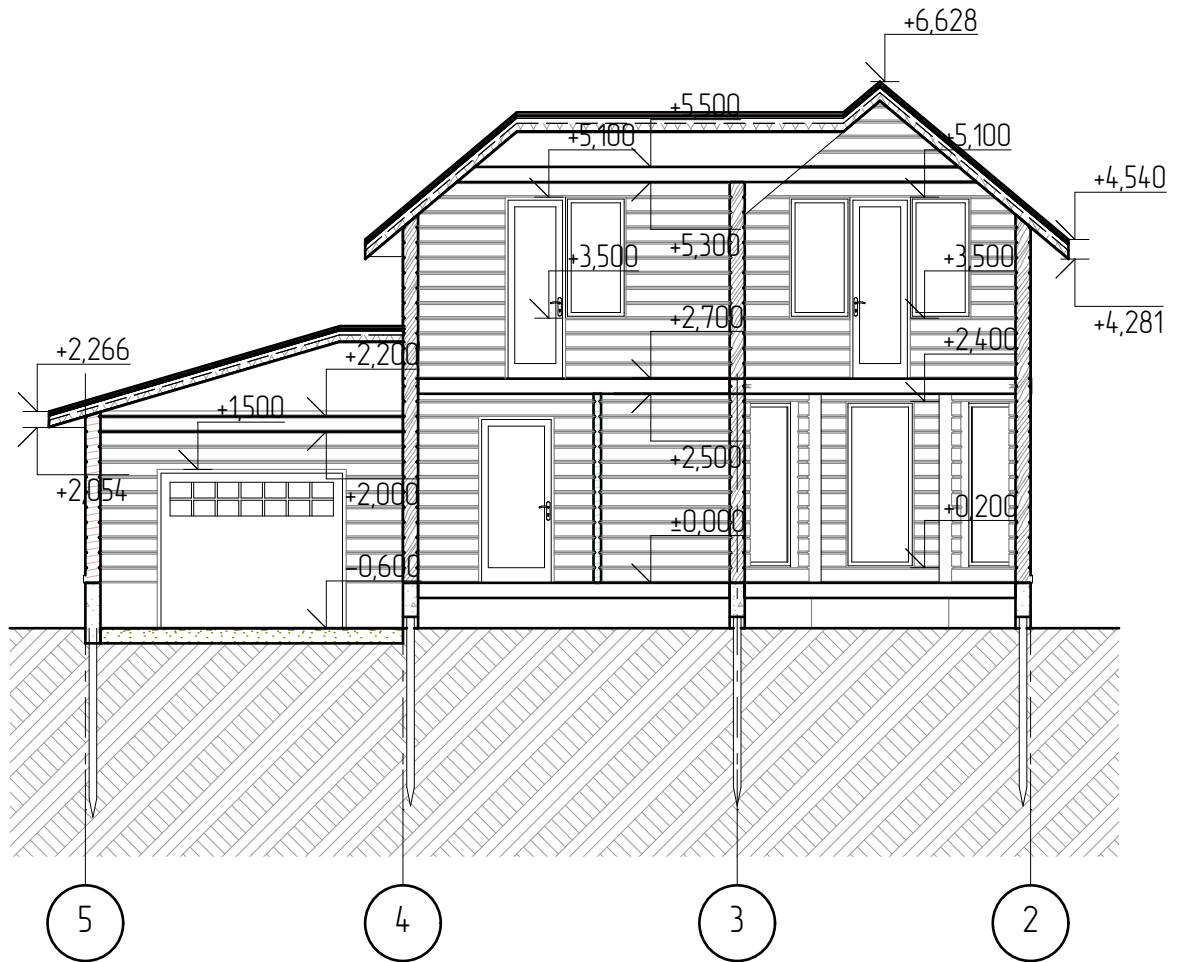
Взам. инв. №

Подп. и дата

Инв. № подл.



						0301-21-AP		
Изм.	Колуч	Лист	№Фак	Подп.	Дата			
Разработал	Пензина				02.2021	Проект индивидуального жилого дома		
						Стадия	Лист	Листов
						AP	8	22
						План кровли		
						 СтройДомПроект строительство архитектура кадастр		



Создано

Взам. инв. №

Подл. и дата

Инв. № подл.

0301-21-AP

Изм.	Колуч.	Лист	№ док.	Подп.	Дата
Разработал	Пензина				02.2021

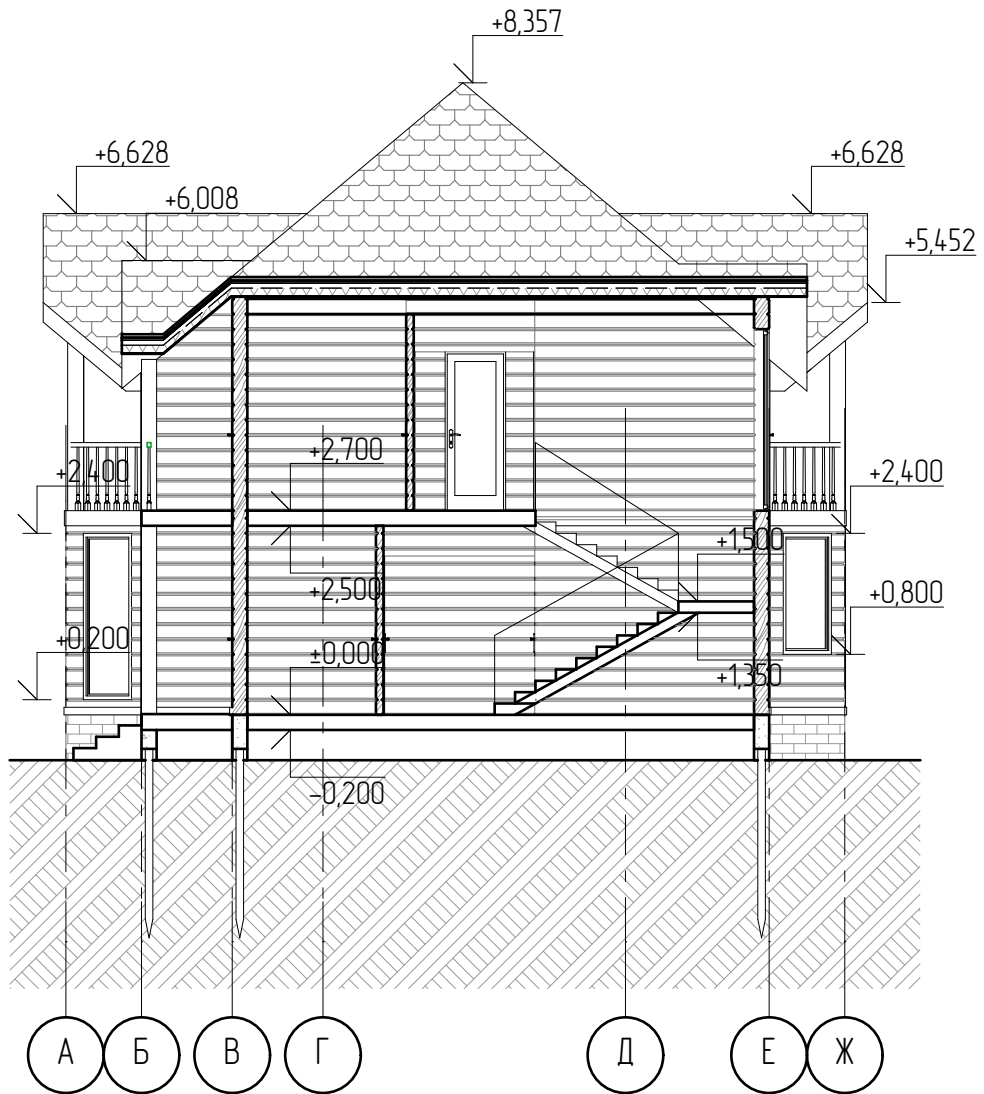
Проект индивидуального жилого дома

Стадия	Лист	Листов
AP	9	22

Разрез 1-1



СтройДомПроект
строительство | архитектура | кадастр



Создано

Взам. инв. №

Подп. и дата

Инв. № подл.

0301-21-AP

Изм.	Колуч.	Лист	№ док.	Подп.	Дата
Разработал	Пензина				02.2021

Проект индивидуального жилого дома

Стадия	Лист	Листов
AP	10	22

Разрез 2-2



СтройДомПроект
строительство | архитектура | кадастр

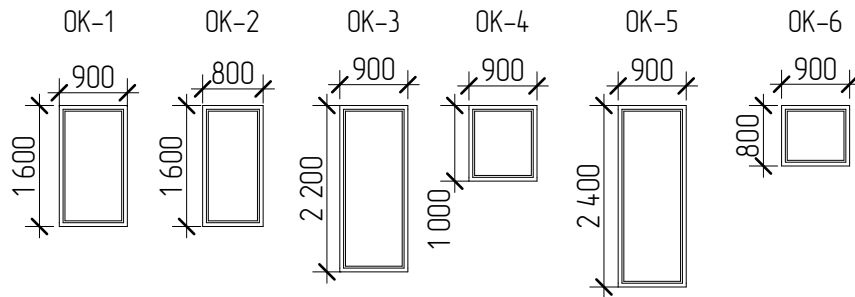
Спецификация элементов заполнения проёмов

Количество на этаже шт.

Марка поз.	Обозначение	Наименование	Жилой дом		Примечание
			0,000	+2,700	
Дверные блоки					
ДВ-1	ГОСТ 24698-88(2002)	ДН 22-10	1	—	
ДВ-2	ГОСТ 6629-88(2002)	ДГ 21-10	1	—	
ДВ-3	ГОСТ 6629-88(2002)	ДГ 21-9	—	2	
ДВ-3л	ГОСТ 6629-88(2002)	ДГ 21-9л	—	1	
ДВ-4	ГОСТ 6629-88(2002)	ДГ 21-8	2	2	
ДВ-5	ГОСТ 30674-99	ДБ 24-8	1	1	
ДВ-5л	ГОСТ 30674-99	ДБ 24-8л	—	2	
ВР-6	ворота металлические	ВР 21-25	1	—	


Окна

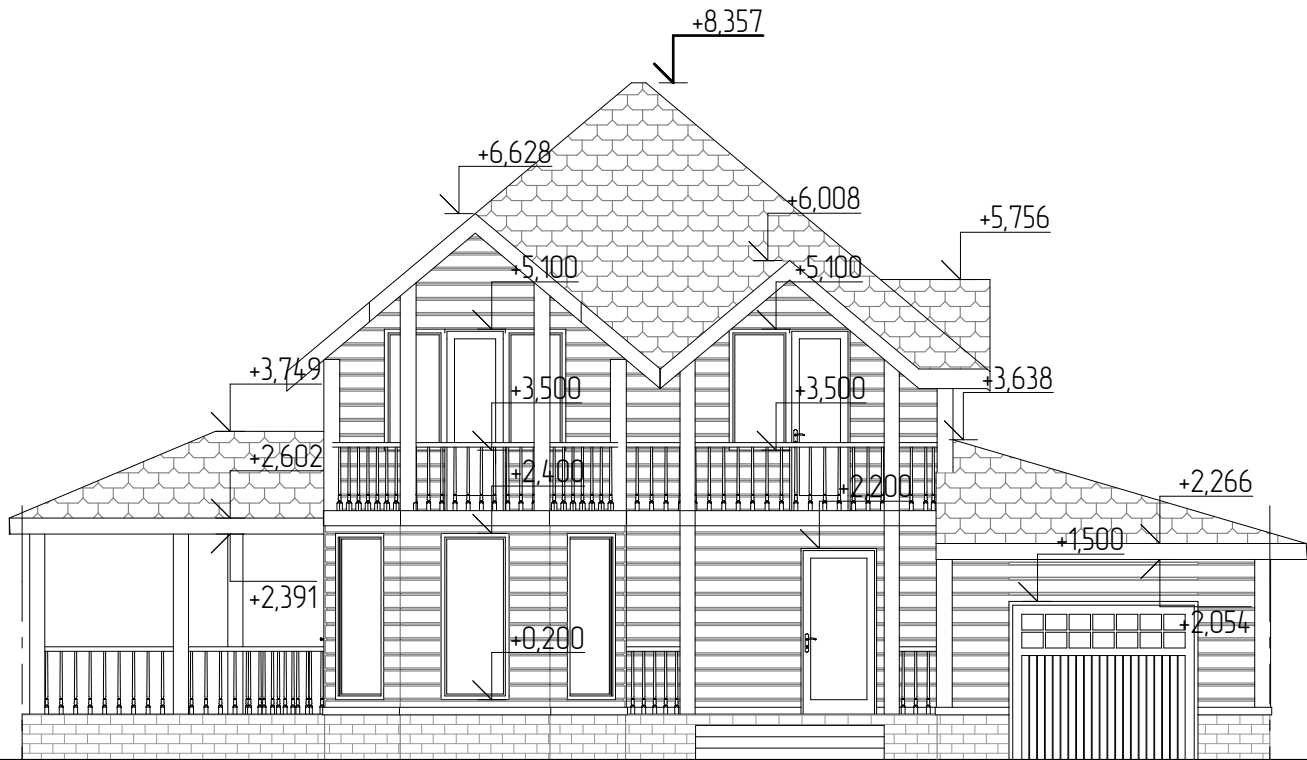
ОК-1	ГОСТ 30674-99	ОП В2 0,9-1,6 ОСП (2) В2- Б- А- Б- Г- М	5	1	двойной стеклопакет
ОК-2	ГОСТ 30674-99	ОП В2 0,8-1,6 ОСП (2) В2- Б- А- Б- Г- М	—	4	двойной стеклопакет
ОК-3	ГОСТ 30674-99	ОП В2 0,9-2,2 ОСП (2) В2- Б- А- Б- Г- М	3	—	двойной стеклопакет
ОК-4	ГОСТ 30674-99	ОП В2 1,9-1,0 ОСП (2) В2- Б- А- Б- Г- М	2	—	двойной стеклопакет
ОК-5	ГОСТ 30674-99	ОП В2 0,9-2,4 ОСП (2) В2- Б- А- Б- Г- М	—	1	двойной стеклопакет
ОК-6	ГОСТ 30674-99	ОП В2 0,9-0,8 ОСП (2) В2- Б- А- Б- Г- М	—	1	двойной стеклопакет



Все размеры уточнить на месте.

0301-21-AP

Создано	Взам. инв. №	Подп. и дата	Изм.			Дата	Проект индивидуального жилого дома	Стадия	Лист	Листов
			Колуч.	Лист	№ док.			Подп.	АР	11
Инв. № подл.			Разработал	Пензина		02.2021	Спецификация элементов заполнения оконных и дверных проёмов		 СтройДомПроект строительство архитектура кадастр	



1

5

Создано

Взам. инв. №

Подл. и дата

Инв. № подл.

0301-21-AP

Изм.	Колуч.	Лист	№ док.	Подп.	Дата
Разработал		Пензина			02.2021

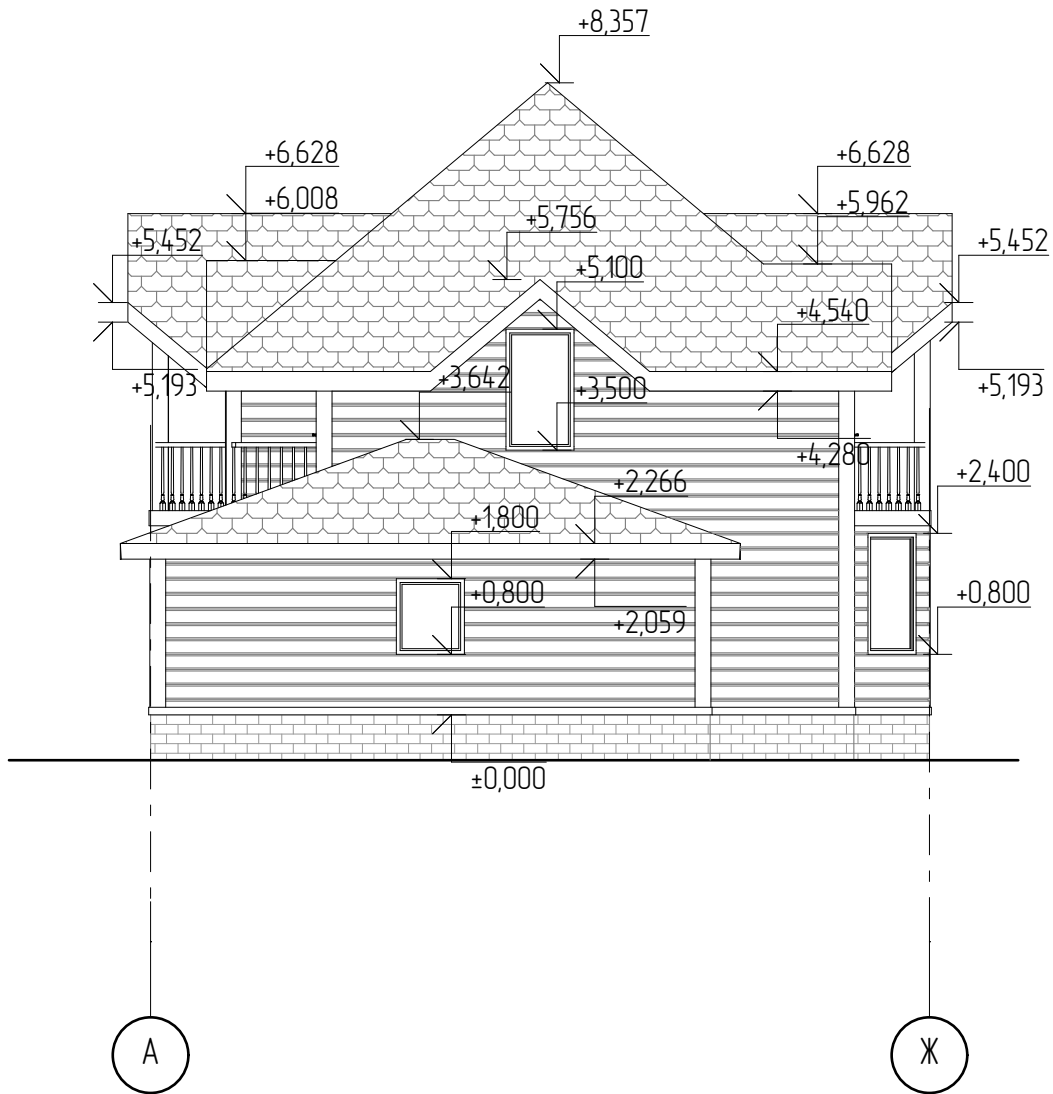
Проект индивидуального жилого дома

Стадия	Лист	Листов
AP	12	22

Фасад в осях 1-5



СтройДомПроект
строительство | архитектура | кадастр




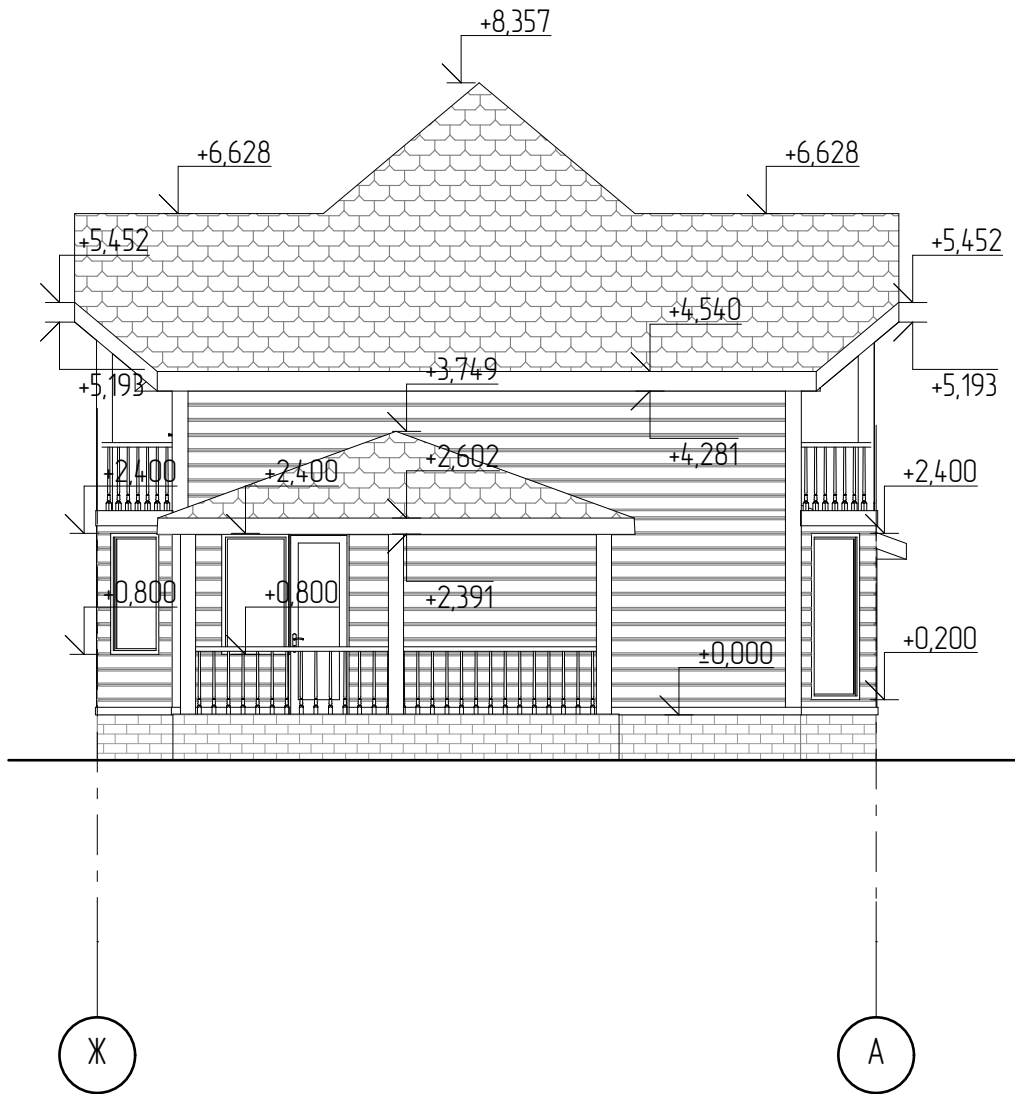
Создано

Взам. инв. №

Подп. и дата

Инв. № подл.

						0301-21-AP		
Изм.	Колуч.	Лист	№ док.	Подп.	Дата			
Разработал		Пензина			02.2021	Проект индивидуального жилого дома		
						Стадия	Лист	Листов
						AP	13	22
Фасад в осях А-Ж						 СтройДомПроект <small>строительство архитектура кадастр</small>		



Создано

Взам. инв. №

Подп. и дата

Инв. № подл.

0301-21-AP

Изм.	Колуч.	Лист	№ док.	Подп.	Дата
Разработал		Пензина			02.2021

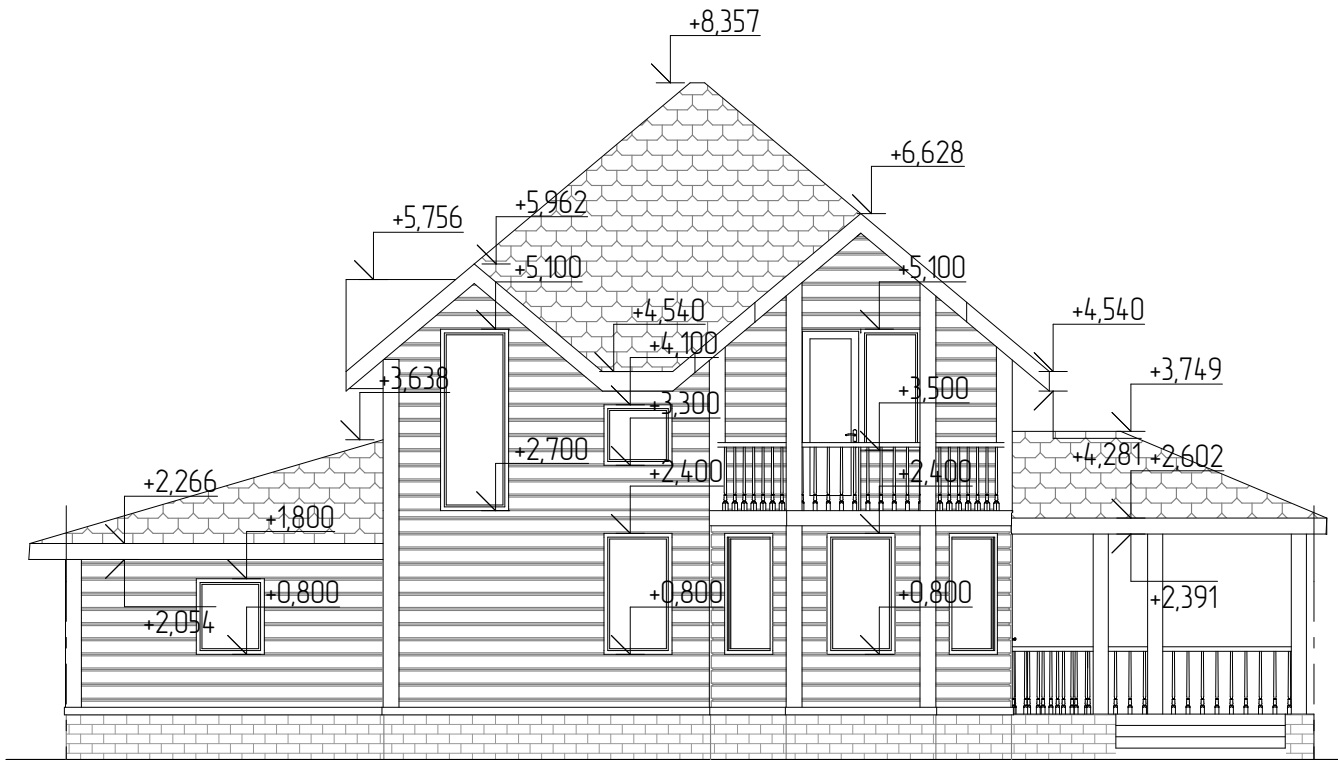
Проект индивидуального жилого дома

Фасад в осях Ж-А

Стадия	Лист	Листов
AP	14	22



СтройДомПроект
строительство | архитектура | кадастр



5

1

Создано

Взам. инв. №

Подл. и дата

Инв. № подл.

0301-21-AP

Изм.	Колуч.	Лист	№ док.	Подл.	Дата

Разработал	Пензина		02.2021		

Проект индивидуального жилого дома

Фасад в осях 5-1

Стадия	Лист	Листов
AP	15	22





1

3



A

Г

Создано					
Изменено					
Утверждено					
Проверено					
Согласовано					

Взам. инв. №

Подп. и дата

Инв. № подл.

0301-21-AP

Изм.	Колуч.	Лист	№ док.	Подп.	Дата
Разработал	Пензина				02.2021

Проект индивидуального жилого дома

Цветовое решение фасадов в осях 1-3, А-Г.

Стадия	Лист	Листов
AP	16	22





3

1



Г

А

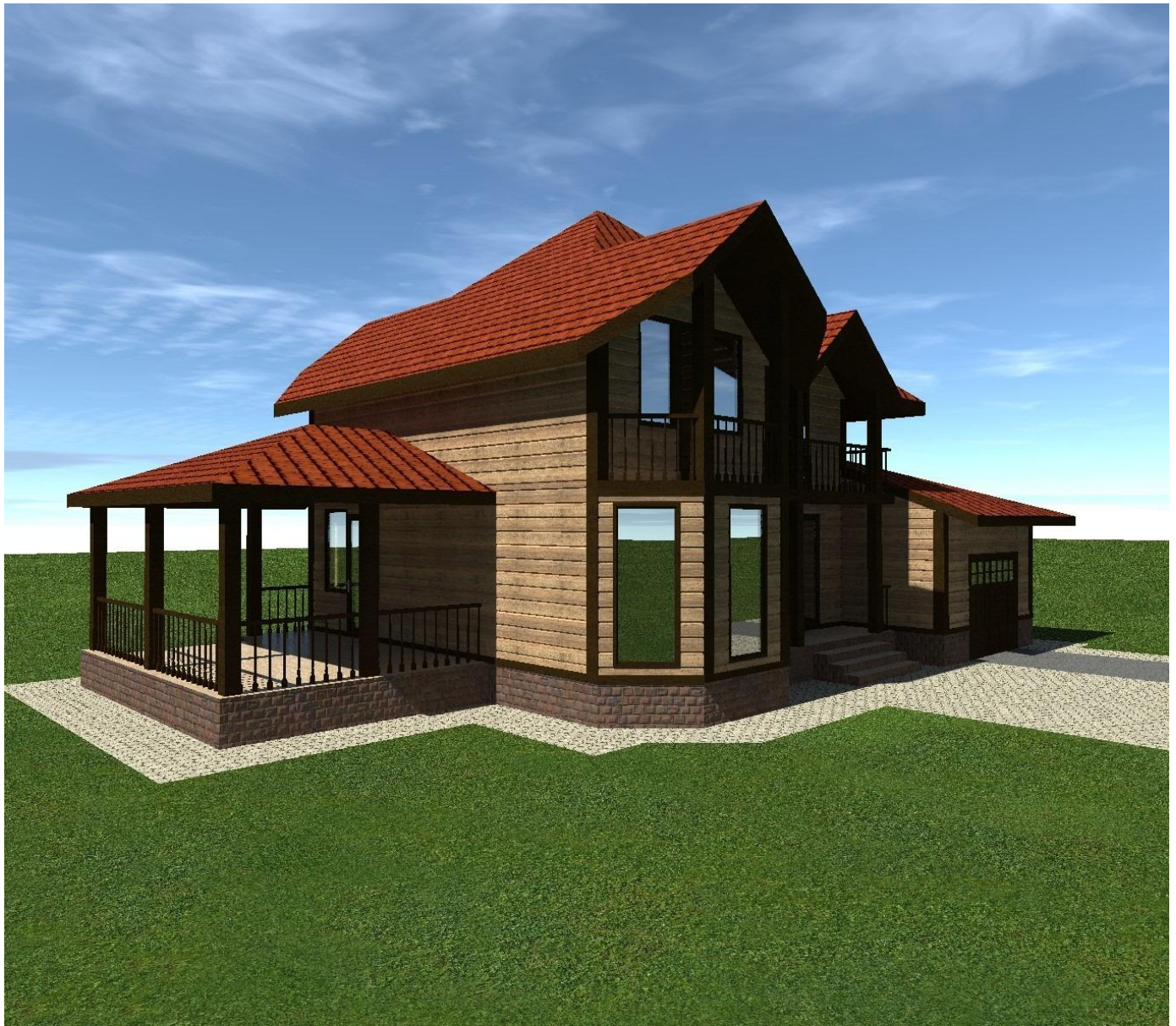
Создано					
Изменено					
Проверено					
Утверждено					

Инв. № подл.	Взам. инв. №	Подп. и дата						

0301-21-AP


Изм.	Колуч.	Лист	№ док.	Подп.	Дата	Проект индивидуального жилого дома	Стадия	Лист	Листов
								AP	17
Разработал Пензина						02.2021	Цветовое решение фасадов в осях 3-1, Г-А.		





Создано

Инв. № подл.	Подп. и дата	Взам. инв. №						

						0301-21-AP		
Изм.	Колуч.	Лист	№ док.	Подп.	Дата			
Разработал		Пензина			02.2021	Проект индивидуального жилого дома		
						Стадия	Лист	Листов
						AP	18	22
						Визуализация		
						 СтройДомПроект <small>строительство архитектура кадастр</small>		



Создано

Взам. инв. №

Подп. и дата

Инв. № подл.

0301-21-AP

Изм.	Колуч.	Лист	№ док.	Подп.	Дата
Разработал		Пензина			02.2021

Проект индивидуального жилого дома

Стадия	Лист	Листов
AP	19	22

Визуализация



СтройДомПроект
строительство | архитектура | кадастр



Создано

Взам. инв. №

Подп. и дата

Инв. № подл.

0301-21-AP

Изм.	Колуч.	Лист	№ док.	Подп.	Дата
Разработал		Пензина			02.2021

Проект индивидуального жилого дома

Стадия	Лист	Листов
AP	20	22

Визуализация



СтройДомПроект
строительство | архитектура | кадастр



Создано

Взам. инв. №

Подп. и дата

Инв. № подл.

0301-21-AP

Изм.	Колуч	Лист	№ док.	Подп.	Дата
Разработал	Пензина				02.2021

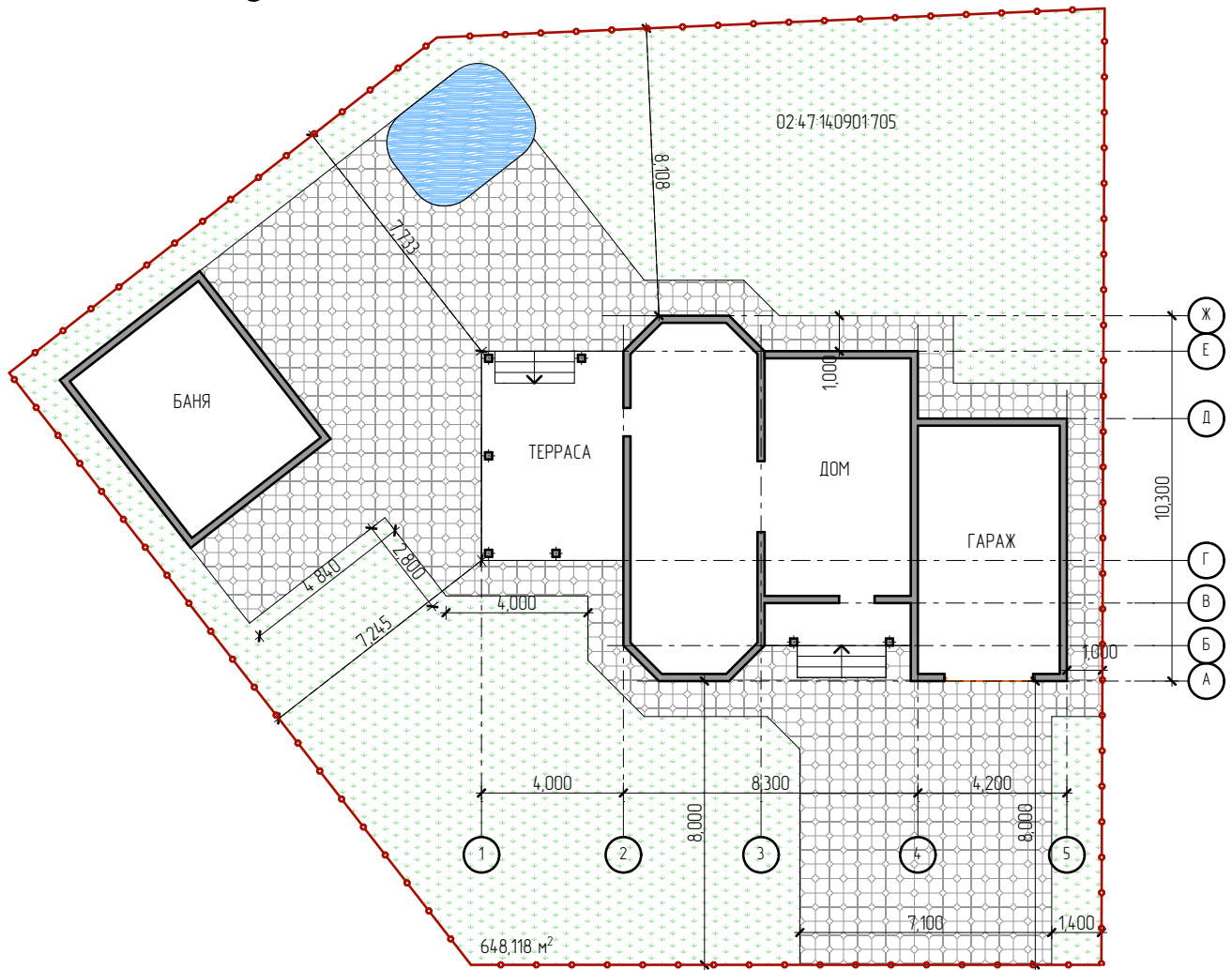
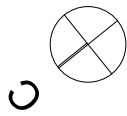
Проект индивидуального жилого дома

Стадия	Лист	Листов
AP	21	22

Визуализация



СтройДомПроект
строительство | архитектура | кадастр



Согласовано

Взам. инв. №

Подп. и дата

Инв. № подл.

0301-21-AP

Изм.	Колуч.	Лист	№ док.	Подп.	Дата
Разработал	Пензина				02.2021

Проект индивидуального жилого дома

Стадия	Лист	Листов
AP	22	22

Схема планировочной организации земельного участка М 1:200



СтройДомПроект
строительство | архитектура | кадастр