



**СтройДомПроект**  
строительство | архитектура | кадастр

## **ПРОЕКТ ИНДИВИДУАЛЬНОГО ЖИЛОГО ДОМА**

Телефон +7-347-257-00-39 Адрес: г. Уфа, ул. Комсомольская 15, кабинет 5 (вход со стороны Комсомольской)

**УФА 2021**

Лист	Наименование	Примечание	Наименование	Единица измерения	Количество
1	Общие данные		Жилая площадь	м <sup>2</sup>	75.61
2	Схема расположения существующих фундаментов		Общая площадь	м <sup>2</sup>	142.87
3	Схема расположения плит перекрытия на отм. 0,000.		Площадь террасы	м <sup>2</sup>	44.90
4	План первого этажа на отм. 0,000		Площадь застройки здания	м <sup>2</sup>	194.09
5	Размерный план первого этажа на отм. 0,000		Строительный объем	м <sup>3</sup>	1471.20

ОБЩИЕ УКАЗАНИЯ

1. Проектные решения данного жилого дома разработаны в соответствии с требованиями экологических, санитарно-гигиенических, противопожарных норм, нормативных требований по предупреждению ЧС и других норм, действующих на территории России и обеспечивающих безопасную для жизни и здоровья людей эксплуатацию объекта.
2. Проектная документация разработана для следующих природно-климатических условий:  
 -климатический район строительства- II В;  
 -расчетная температура наружного воздуха наиболее холодной пятидневки -35С;  
 -расчетный вес снегового покрова - 150 кг/м<sup>2</sup>;  
 -нормативное ветровое давление для II ветрового района- 0,30 кПа;  
 -нормативная глубина промерзания грунта- 1,8 м
3. За условную отметку 0,000 принята отметка чистого пола 1-го этажа.
4. К устройству полов приступить после прокладки всех подземных коммуникаций, инженерных сетей и установки перегородок.
5. Пожарно-технические характеристики применяемых материалов должны соответствовать требованиям п.1.3 СНиП 21-01-97\*


Примечание:

1. Окна и двери замаркированы на планах этажей и фасадах.
2. Схемы заполнения оконных проемов даны эскизно и уточняются фирмой изготовителем после завершения кирпичной кладки по месту.
3. Все деревянные конструкции, соприкасающиеся с каменными, железобетонными и стальными конструкциями обработать антисептиками.
4. Двери входные, тамбурные оборудовать доводчиками и уплотнителями в притворах.
5. Окна и двери устанавливать согласно ГОСТ 30 970-2002 с пеноуплителем, а также руководствоваться требованиями ГОСТ 23166-99 "Блоки оконные. Общие ТУ" ГОСТ 30 971-2002 "Швы монтажных узлов примыкания оконных блоков к стеновым проемам. Общие ТУ".
6. Для остекления окон и дверей применить оконное стекло толщиной 5 мм по ГОСТ 111-2001 (с попр. 203)
7. Сливы окон выполнить из оцинкованной стали толщиной 0,5 мм и окрасить эмалью белого цвета в 2 слоя.
8. К изготовлению окон и дверных блоков приступить после уточнения размеров.

МАТЕРИАЛЫ

	Вид материала	Единица измерения	Количество
1	Газобетонный блок	м <sup>3</sup>	80,00*
2	Кирпич облицовочный	м <sup>2</sup>	219,20*
3	Утеплитель	м <sup>2</sup>	216,00
4	Перегородки	м <sup>2</sup>	166,25*
5	Площадь кровли	м <sup>2</sup>	255,64*

Примечание.  
\*в спецификации даны объемы кладки

						2905-21-АР		
Изм.	Колуч	Лист	№Фак	Подп.	Дата			
Разработал		Пензина Л.Н.			05.2021	Проект индивидуального жилого дома		
						Стадия	Лист	Листов
						АР	1	22
						Общие данные		
						 СтройДомПроект строительство   архитектура   кадастр		

Согласовано

Взам. инв. №

Подп. и дата

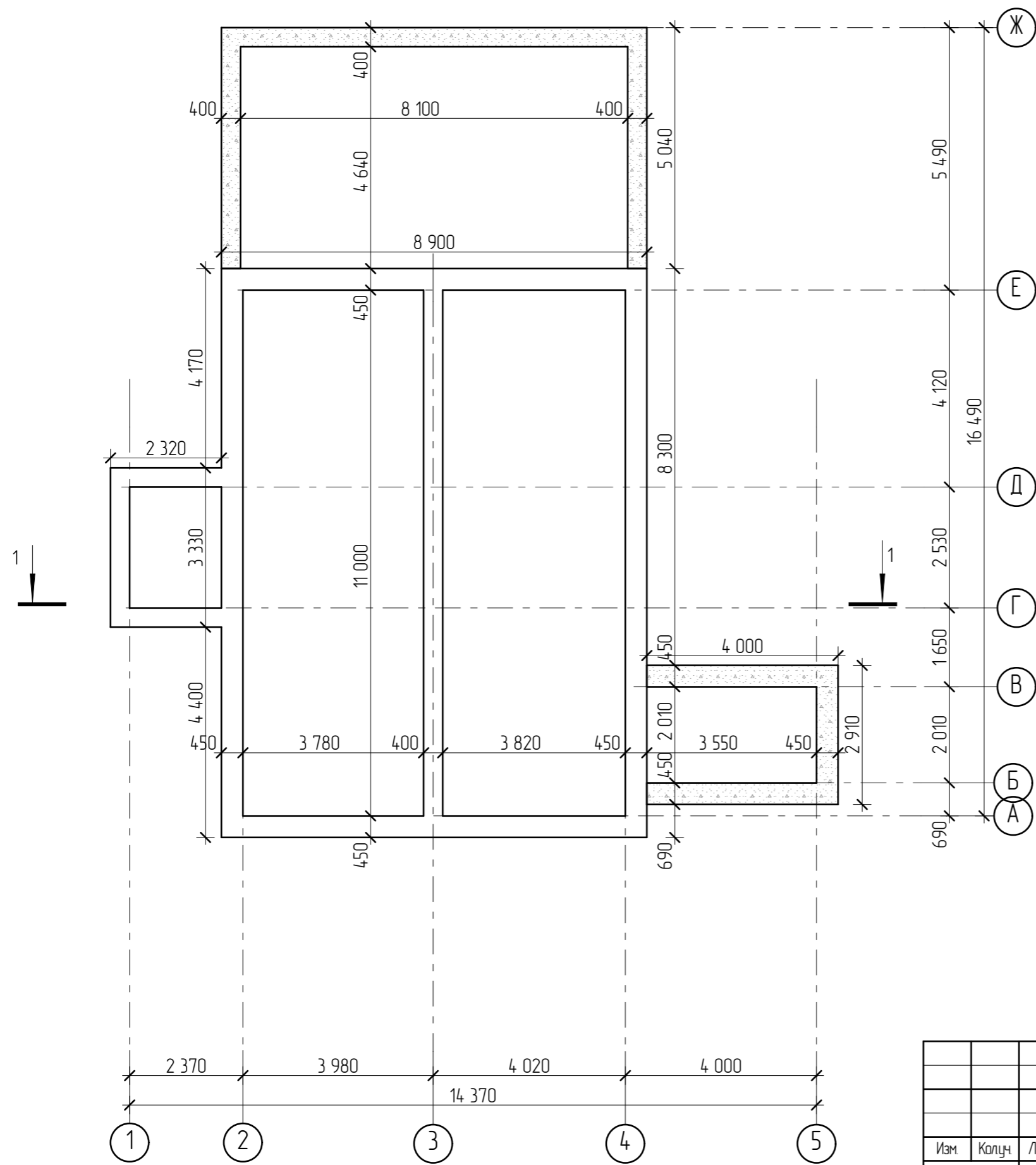
Инв. № подл.


Согласовано

Взам. инв. №

Подл. и дата

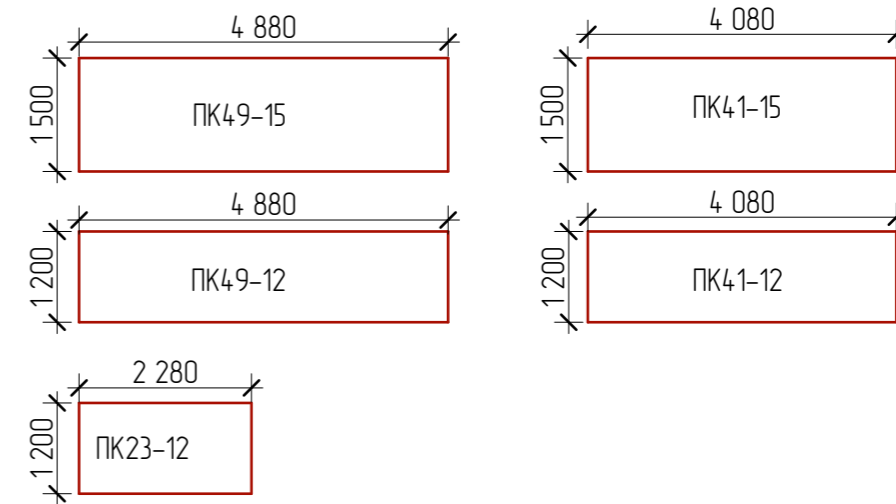
Инв. № подл.



						2905-21-AP		
Изм.	Колуч	Лист	№Фак	Подп.	Дата			
Разработал	Пензина Л.Н.				05.2021	Проект индивидуального жилого дома		
						Стадия	Лист	Листов
						AP	2	22
						Схема расположения монолитных ростверков		
						 <b>СтройДомПроект</b> строительство   архитектура   кадастр		

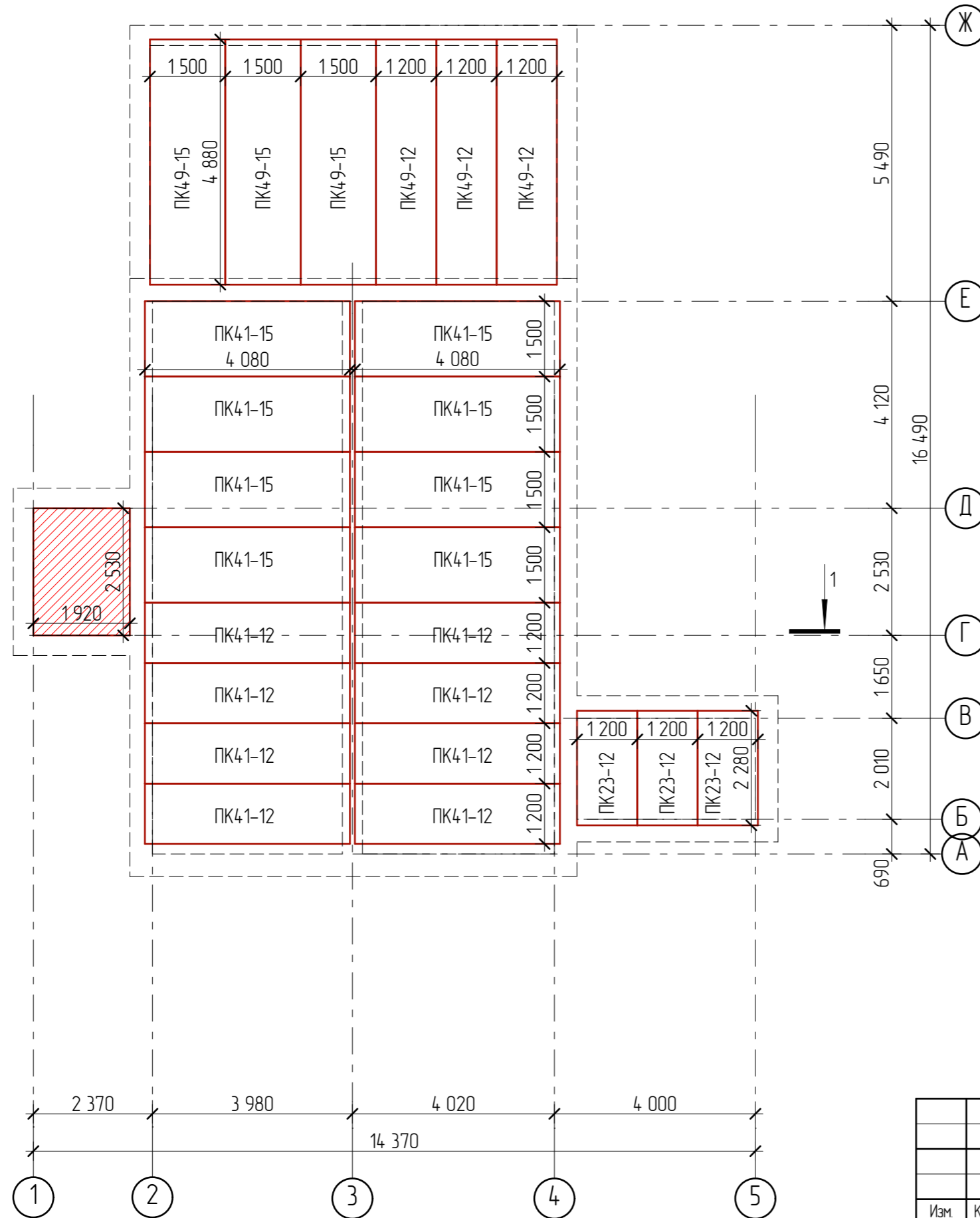
СПЕЦИФИКАЦИЯ


Поз.	Обозначение	Размеры	Кол-во
1	ПК-23-12-8	2 280*1 190*220	3
2	ПК-41-12-8	4 080*1 190*220	8
3	ПК-41-15-8	4 080*1 490*220	8
4	ПК-49-12-8	4 880*1 190*220	3
5	ПК-49-15-8	4 880*1 490*220	3



ОБЩИЕ УКАЗАНИЯ

1. Отметка низа плит перекрытия первого этажа -0,220.
2. Укладка панелей перекрытия на стены производится по выровненному слою цементного раствора марки 100. Толщина слоя 20 мм.
3. Швы между панелями перекрытия, а также швы в местах примыкания панелей к стенам очистить от строительного мусора и тщательно заделать цементным раствором марки 100 на всю высоту шва.
4. После монтажа панелей перекрытия и проверки правильности их положения выполнить анкеробку. Анкерные связи сварить при плотном зацеплении за монтажные петли с последующей заделкой всех металлических элементов цементной стяжкой М200 слоем 3см.
5. Отверстия в панелях перекрытия для пропуска инженерных коммуникаций диаметром не более 160 мм просверлить в пределах пустот, не нарушая несущих ребер, с последующей заделкой их бетоном кл.В7,5 на мелком заполнителе.



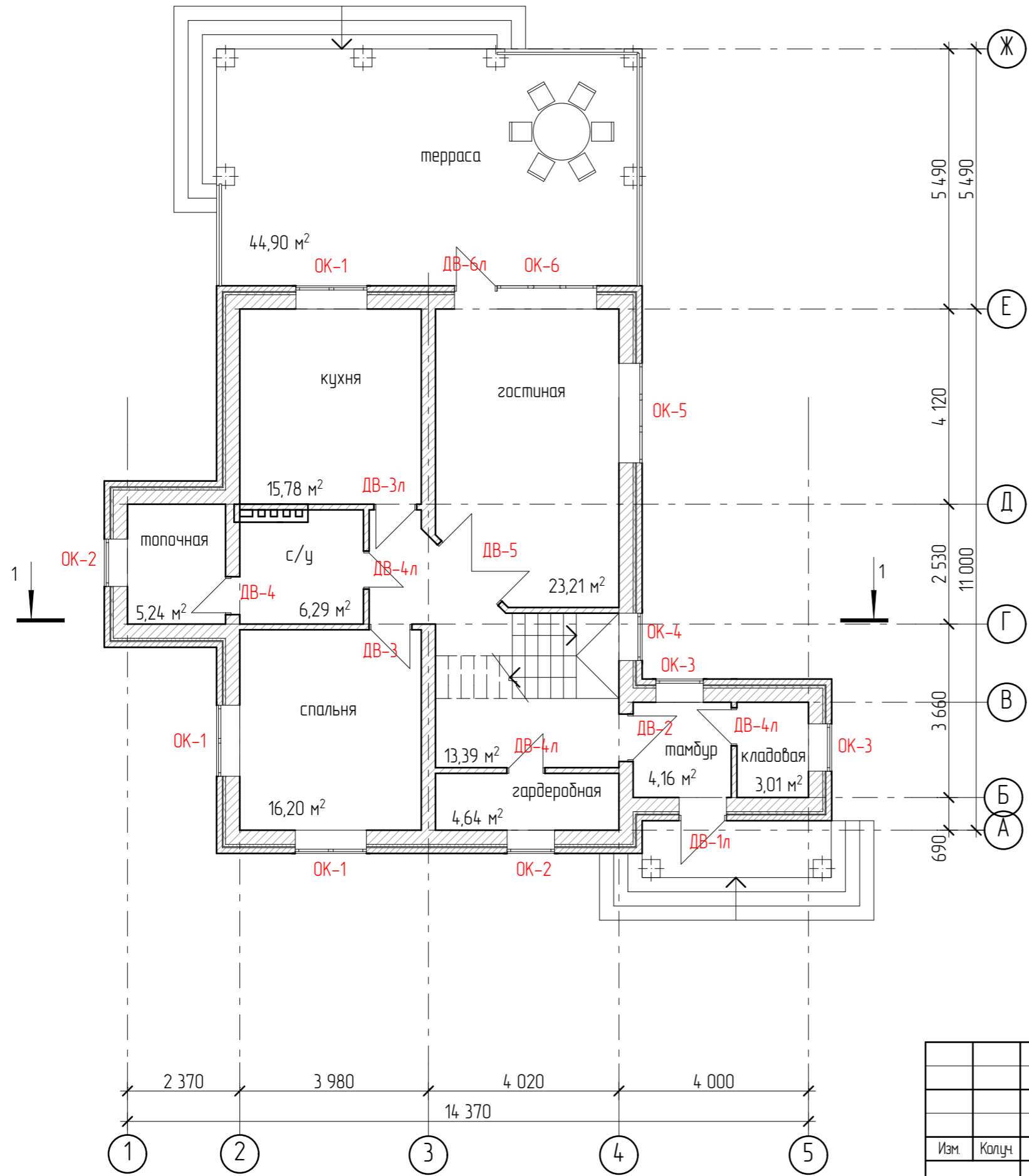
						2905-21-AP			
Изм.	Колуч	Лист	№Фак	Подп.	Дата				
Разработал	Пензина Л.Н.				05.2021	Проект индивидуального жилого дома	Стадия AP	Лист 3	Листов 22
Схема расположения плит перекрытия на отм. 0,000									

Согласовано

Взам. инв. №

Подп. и дата

Инв. № подл.




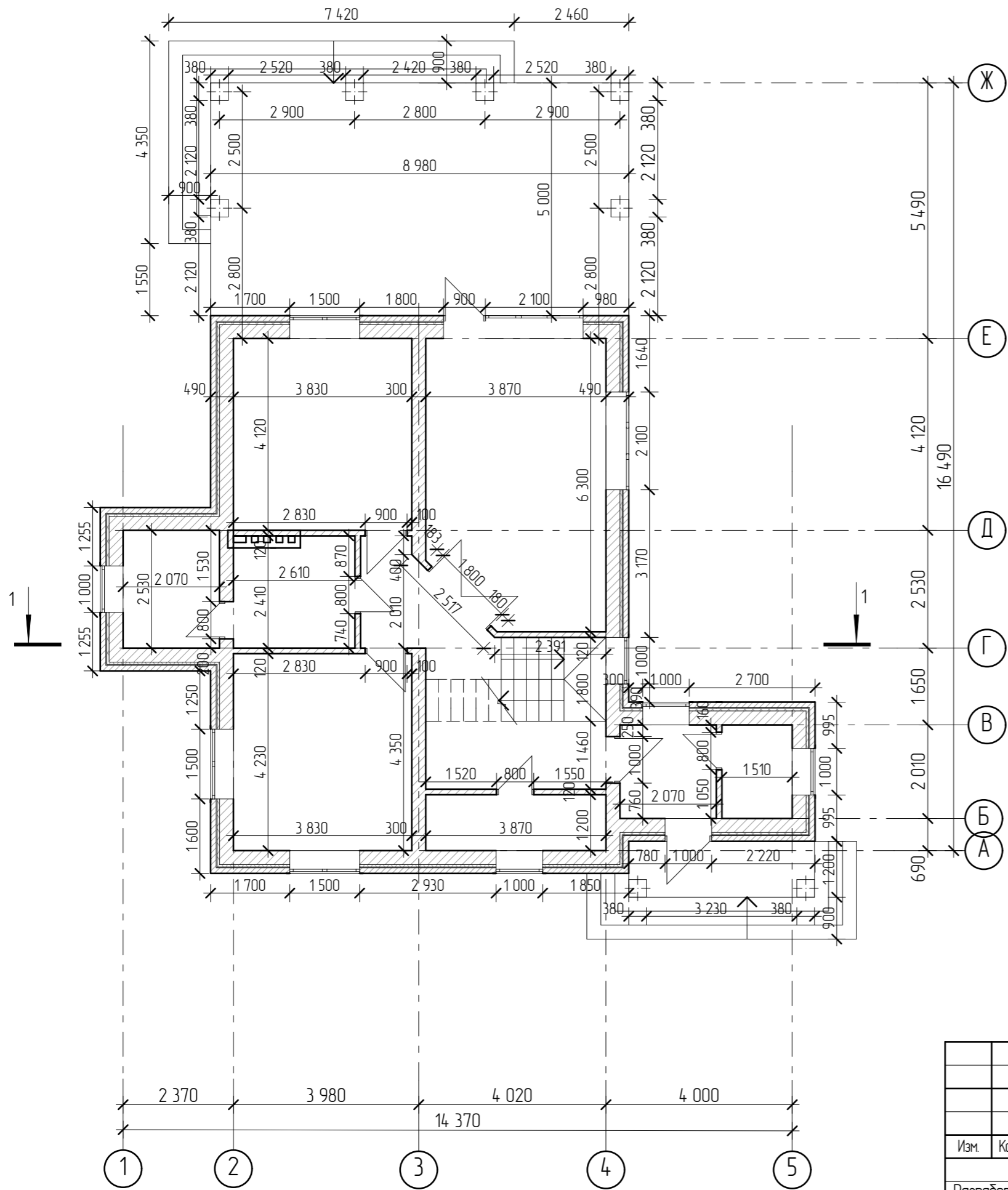
Согласовано

Взам. инв. №


Подл. и дата

Инв. № подл.

						2905-21-AP			
Изм.	Колуч	Лист	№Фак	Подп.	Дата				
Разработал	Пензина Л.Н.				05.2021	Проект индивидуального жилого дома	Стадия AP	Лист 4	Листов 22
						План первого этажа на отм. 0,000			
						 <b>СтройДомПроект</b> <small>строительство   архитектура   кадастр</small>			



Согласовано				
Изм. № подл.				
Подп. и дата				
Взам. инб. №				

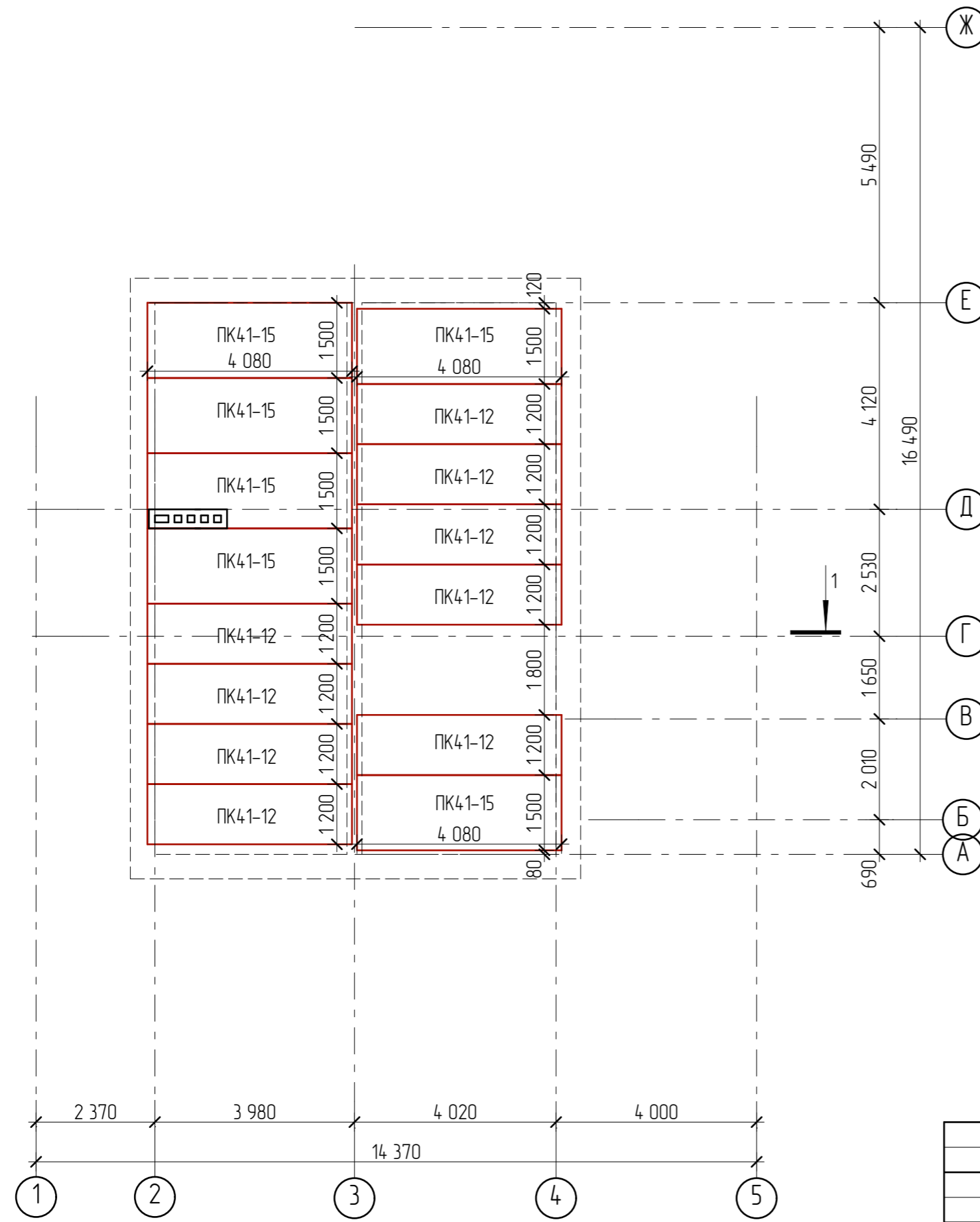
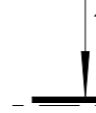
						2905-21-AP		
Изм.	Колуч	Лист	№Фак	Подп.	Дата			
Разработал	Пензина Л.Н.				05.2021	Проект индивидуального жилого дома		
						Стадия	Лист	Листов
						AP	5	22
						Размерный план первого этажа на отм. 0,000		
						 <b>СтройДомПроект</b> строительство   архитектура   кадастр		

Согласовано

Взам. инв. №

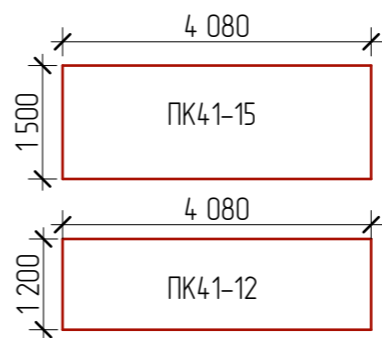
Подп. и дата

Инв. № подл.



СПЕЦИФИКАЦИЯ

Поз.	Обозначение	Размеры	Кол-во
1	ПК-41-12-8	4 080*1 190*220	9
2	ПК-41-15-8	4 080*1 490*220	6



ОБЩИЕ УКАЗАНИЯ

- Отметка низа плит перекрытия второго этажа +2,980.
- Укладка панелей перекрытия на стены производится по выровненному слою цементного раствора марки 100. Толщина слоя 20 мм.
- Швы между панелями перекрытия, а также швы в местах примыкания панелей к стенам очистить от строительного мусора и тщательно заделать цементным раствором марки 100 на всю высоту шва.
- После монтажа панелей перекрытия и проверки правильности их положения выполнить анкеровку. Анкерные связи сварить при плотном зацеплении за монтажные петли с последующей заделкой всех металлических элементов цементной стяжкой М200 слоем 3см.
- Отверстия в панелях перекрытия для пропуска инженерных коммуникаций диаметром не более 160 мм просверлить в пределах пустот, не нарушая несущих ребер, с последующей заделкой их бетоном кл.В7,5 на мелком заполнителе.

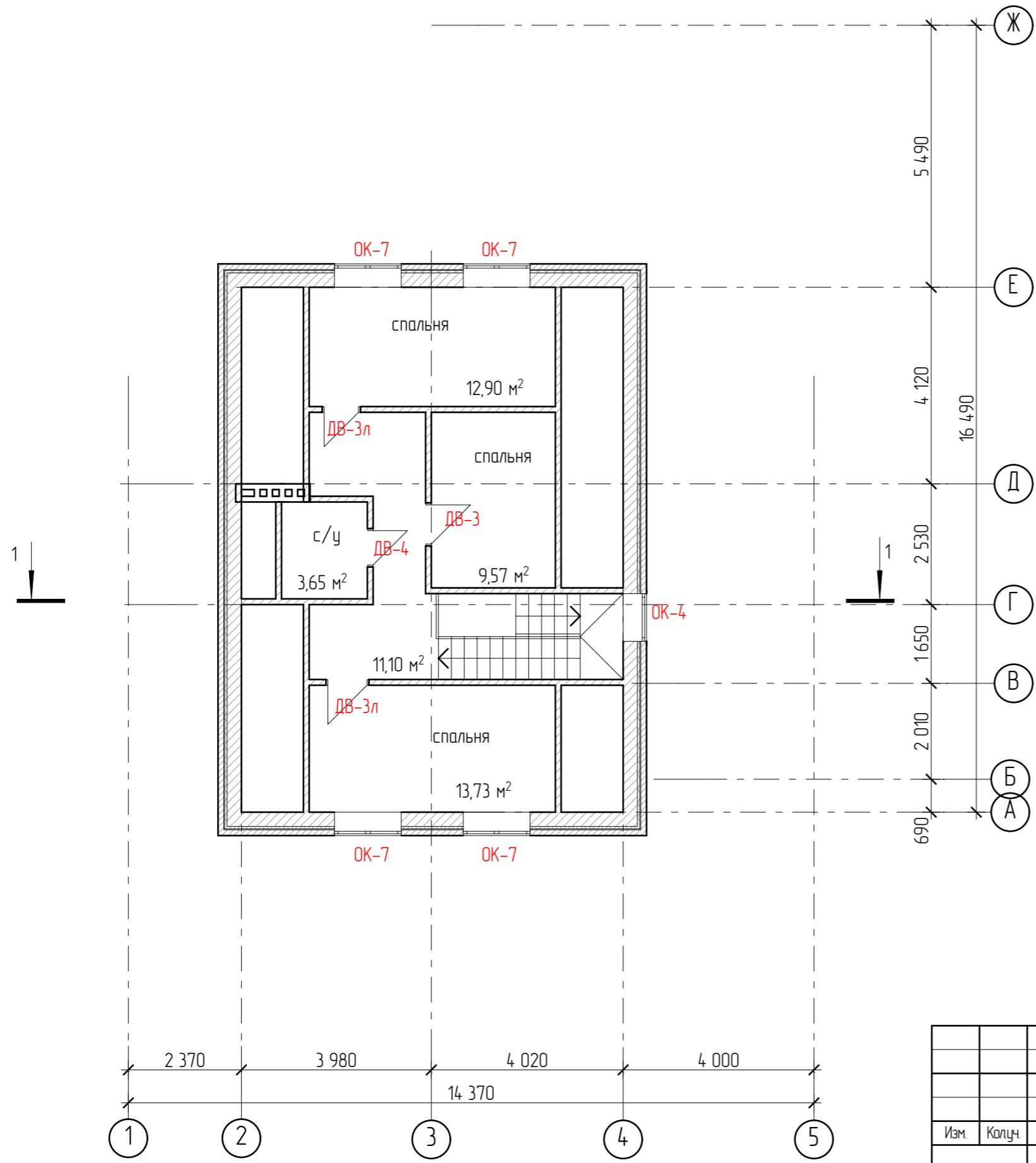
						2905-21-AP		
Изм.	Колуч	Лист	№Фак	Подп.	Дата			
Разработал	Пензина Л.Н.				05.2021	Проект индивидуального жилого дома		
						Стадия	Лист	Листов
						AP	6	22
						Схема расположения плит перекрытия на отм. +3,200		
						 СтройДомПроект строительство   архитектура   кадастр		


Согласовано

Взам. инв. №

Подл. и дата

Инв. № подл.



						2905-21-AP			
Изм.	Колуч	Лист	№Фак	Подп.	Дата				
Разработал	Пензина Л.Н.				05.2021	Проект индивидуального жилого дома	Стадия AP	Лист 7	Листов 22
						План второго этажа на отм. +3,200	 <b>СтройДомПроект</b> <small>строительство   архитектура   кадастр</small>		

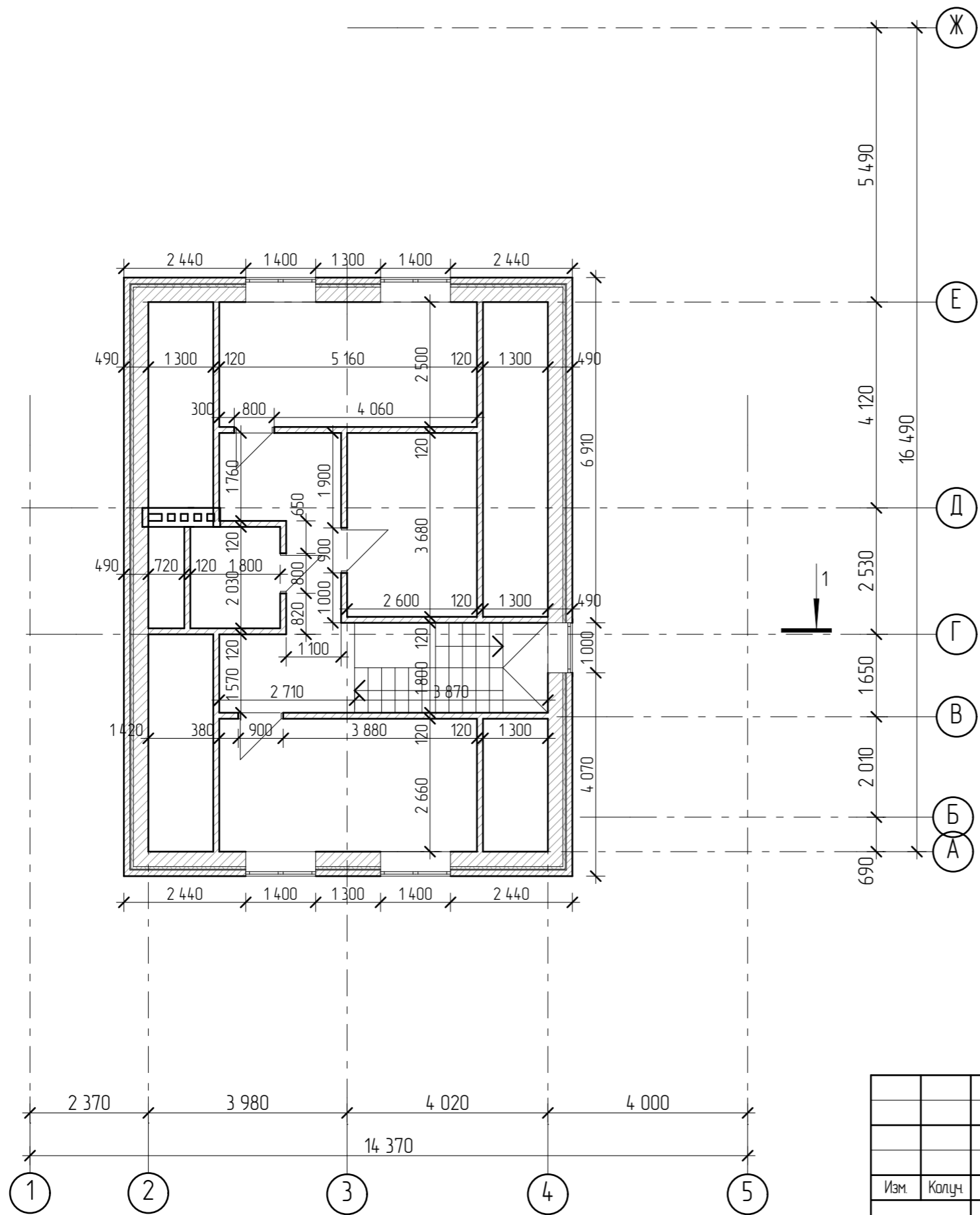



Согласовано

Взам. инв. №

Подл. и дата

Инв. № подл.



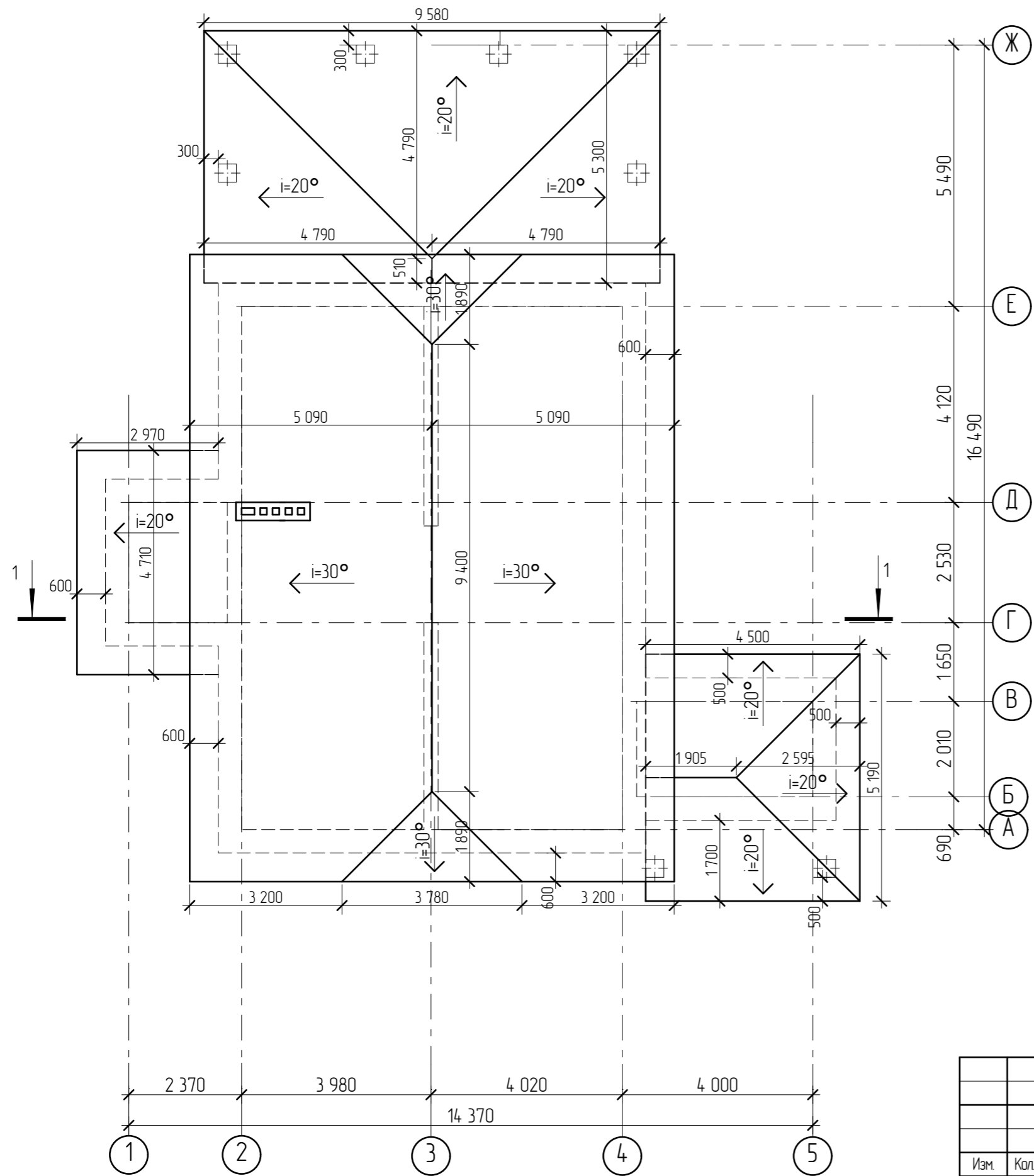
						2905-21-AP			
Изм.	Колуч	Лист	№Фак	Подп.	Дата				
Разработал	Пензина Л.Н.				05.2021	Проект индивидуального жилого дома	Стадия AP	Лист 8	Листов 22
Размерный план второго этажа на отм. +3,200							 <b>СтройДомПроект</b> строительство   архитектура   кадастр		

Согласовано

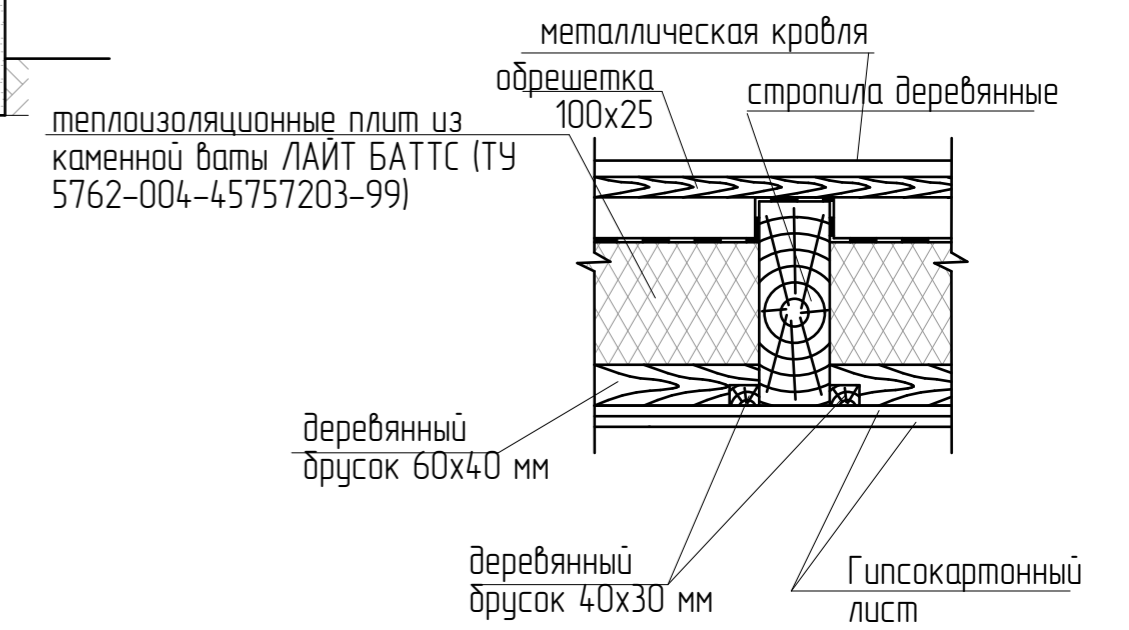
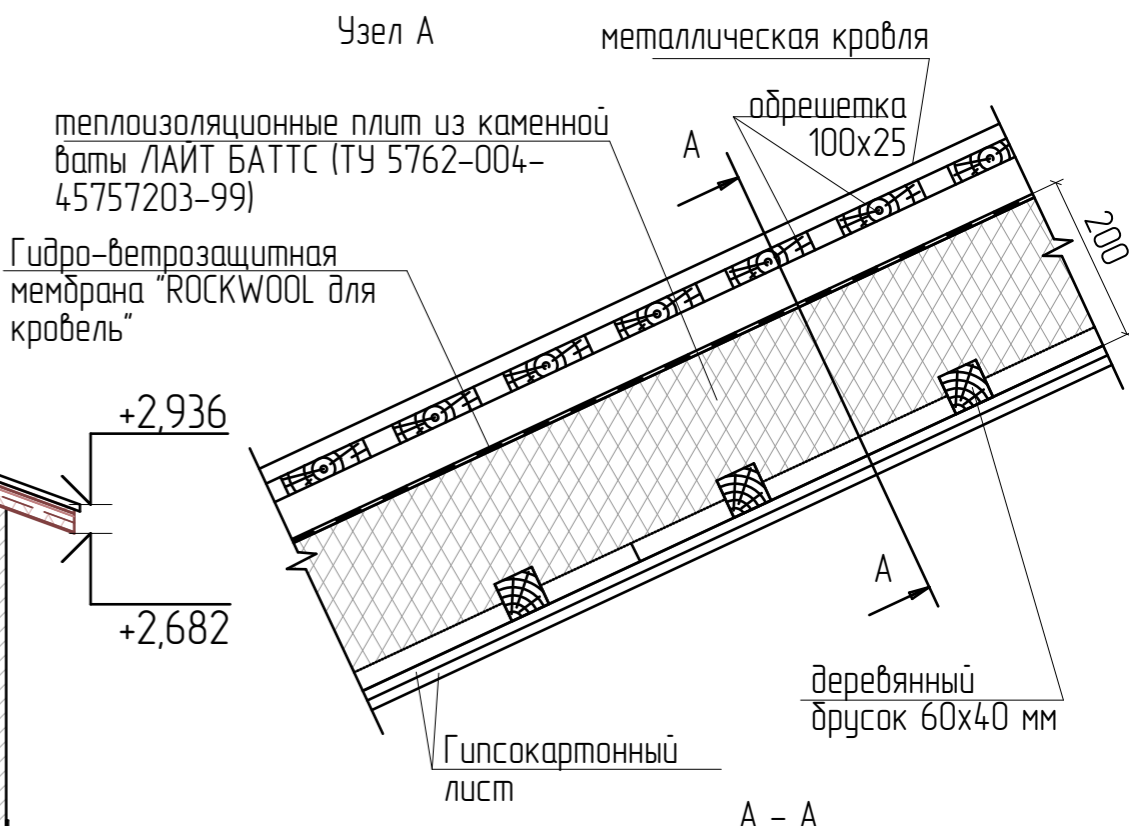
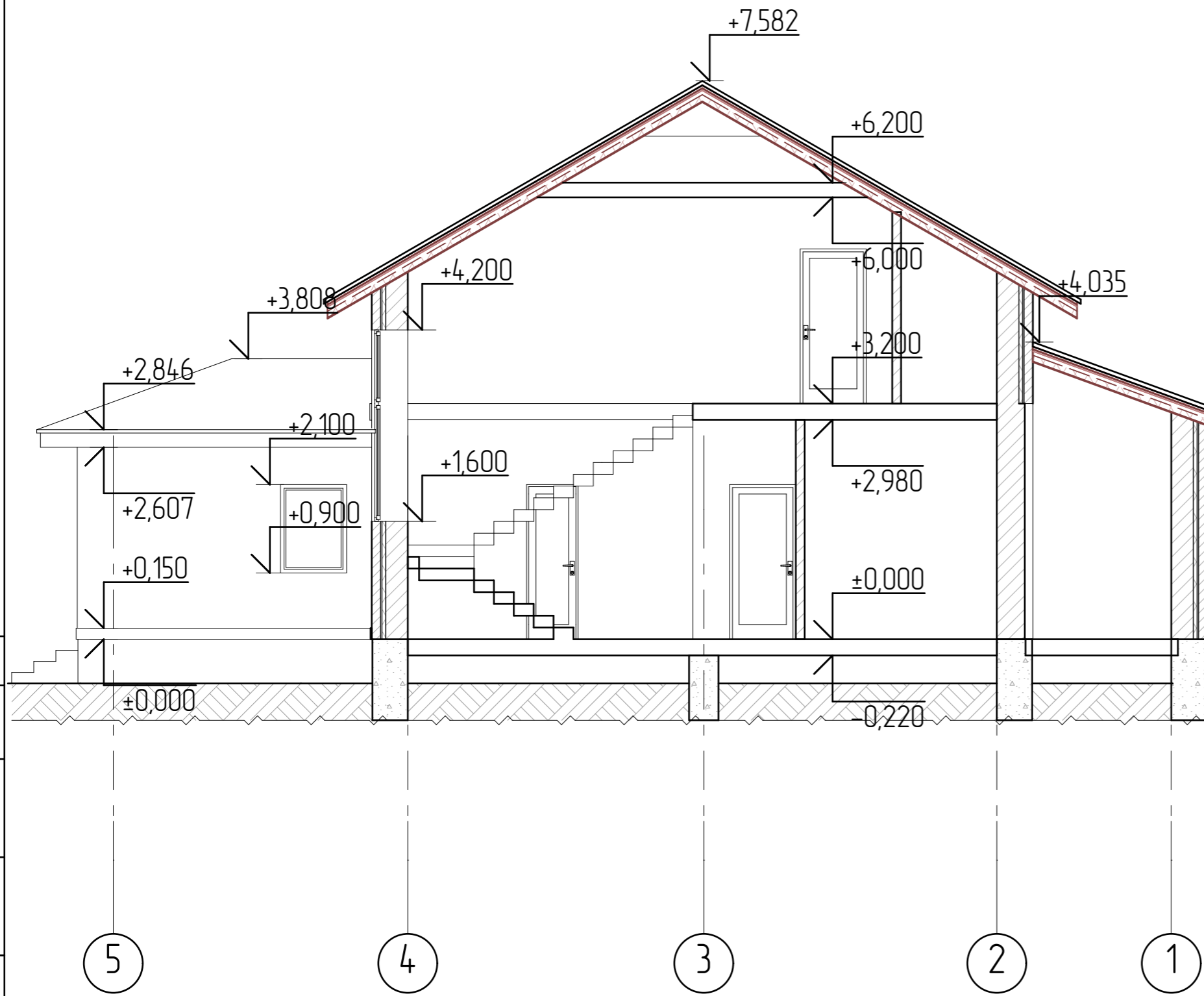
Взам. инв. №

Подл. и дата


Инв. № подл.



						2905-21-AP			
Изм.	Колуч	Лист	№Фак	Подп.	Дата				
Разработал	Пензина Л.Н.				05.2021	Проект индивидуального жилого дома	Стадия AP	Лист 9	Листов 22
План кровли							СтройДомПроект строительство   архитектура   кадастр		

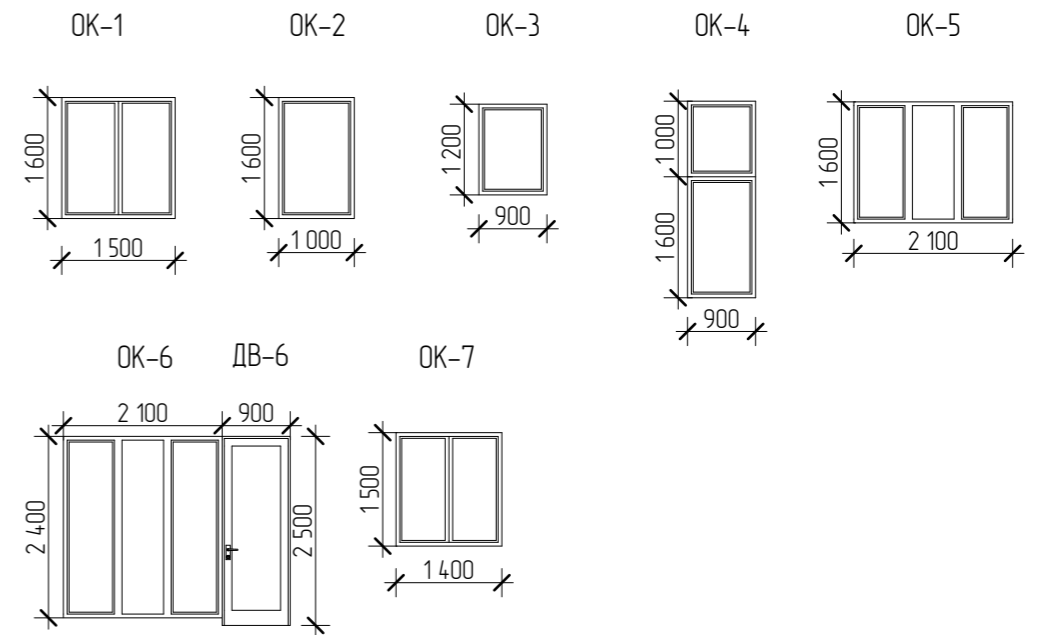


Согласовано	
Взам. инв. №	
Подп. и дата	
Инв. № подл.	

						2905-21-AP			
Изм.	Колуч	Лист	№Фак	Подп.	Дата				
Разработал	Пензина Л.Н.				05.2021	Проект индивидуального жилого дома	Стадия AP	Лист 10	Листов 22
Разрез 1-1							 <b>СтройДомПроект</b> строительство   архитектура   кадастр		

Спецификация элементов заполнения проёмов

Марка поз.	Обозначение	Наименование	Количество на этаже шт.		Примечание
			Жилой дом		
			0,000	+3,200	
Дверные блоки					
ДВ-1л	ГОСТ 24698-88(2002)	ДН 21-10л	1	—	
ДВ-2	ГОСТ 6629-88(2002)	ДГ 21-10	1	—	
ДВ-3	ГОСТ 6629-88(2002)	ДГ 21-9	1	1	
ДВ-3л	ГОСТ 6629-88(2002)	ДГ 21-9л	1	2	
ДВ-4	ГОСТ 6629-88(2002)	ДГ 21-8	1	1	
ДВ-4л	ГОСТ 6629-88(2002)	ДГ 21-8л	3	—	
ДВ-5	ГОСТ 6629-88(2002)	ДГ 21-18	1	—	
ДВ-6	ГОСТ 30674-99	ДБ 21-9	1	—	
Окна					
ОК-1	ГОСТ 30674-99	ОП В2 1,5-1,6 ОСП (2) В2- Б- А- Б- Г- М	3	—	двойной стеклопакет
ОК-2	ГОСТ 30674-99	ОП В2 1,0-1,6 ОСП (2) В2- Б- А- Б- Г- М	2	—	двойной стеклопакет
ОК-3	ГОСТ 30674-99	ОП В2 0,9-1,2 ОСП (2) В2- Б- А- Б- Г- М	2	—	двойной стеклопакет
ОК-4	ГОСТ 30674-99	ОП В2 0,9-2,6 ОСП (2) В2- Б- А- Б- Г- М	1	—	двойной стеклопакет
ОК-5	ГОСТ 30674-99	ОП В2 2,1-1,6 ОСП (2) В2- Б- А- Б- Г- М	1	—	двойной стеклопакет
ОК-6	ГОСТ 30674-99	ОП В2 2,1-2,4 ОСП (2) В2- Б- А- Б- Г- М	1	—	двойной стеклопакет
ОК-7	ГОСТ 30674-99	ОП В2 1,4-1,5 ОСП (2) В2- Б- А- Б- Г- М	—	4	двойной стеклопакет




Все размеры уточнить на месте.

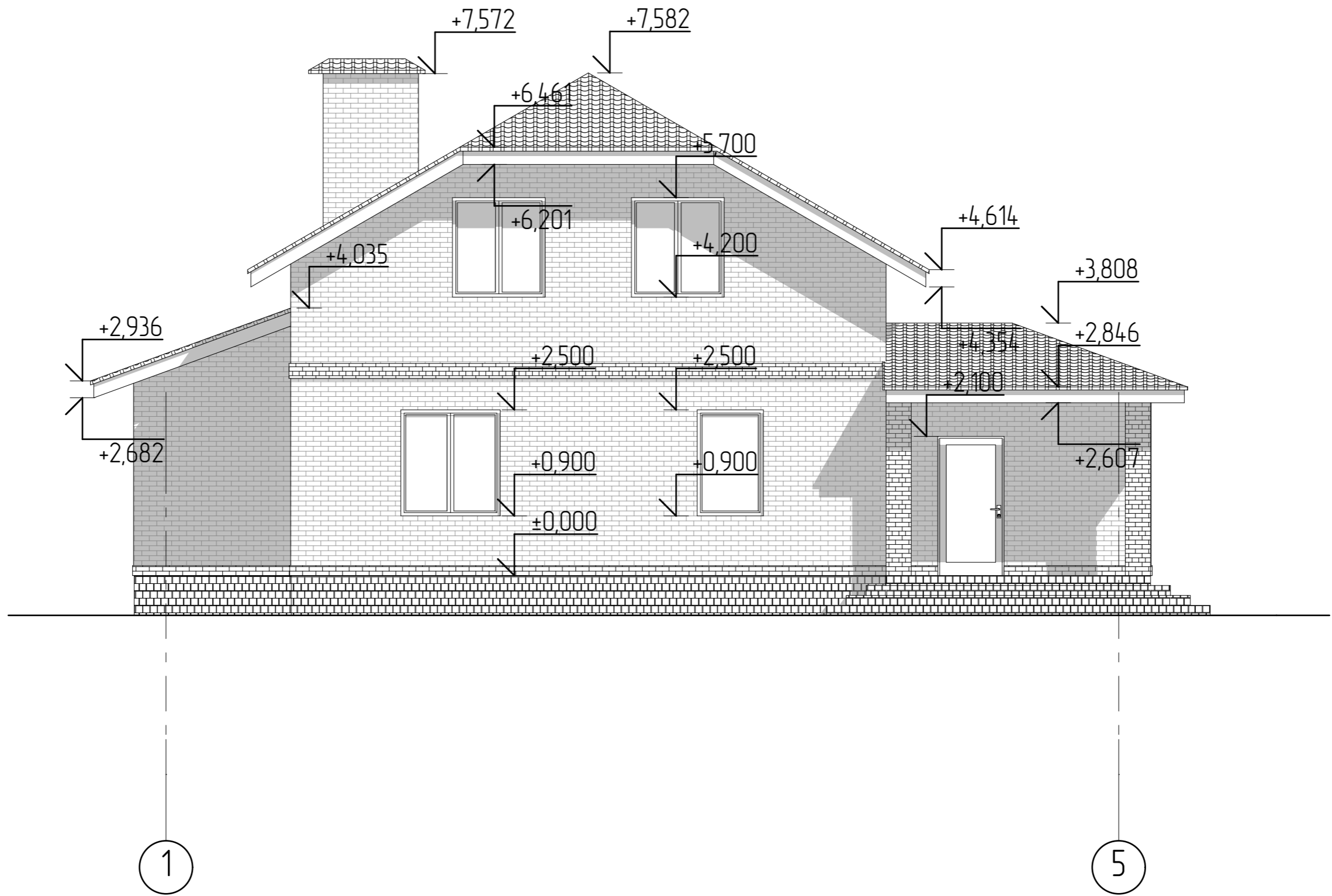
Согласовано

Взам. инв. №


Подп. и дата

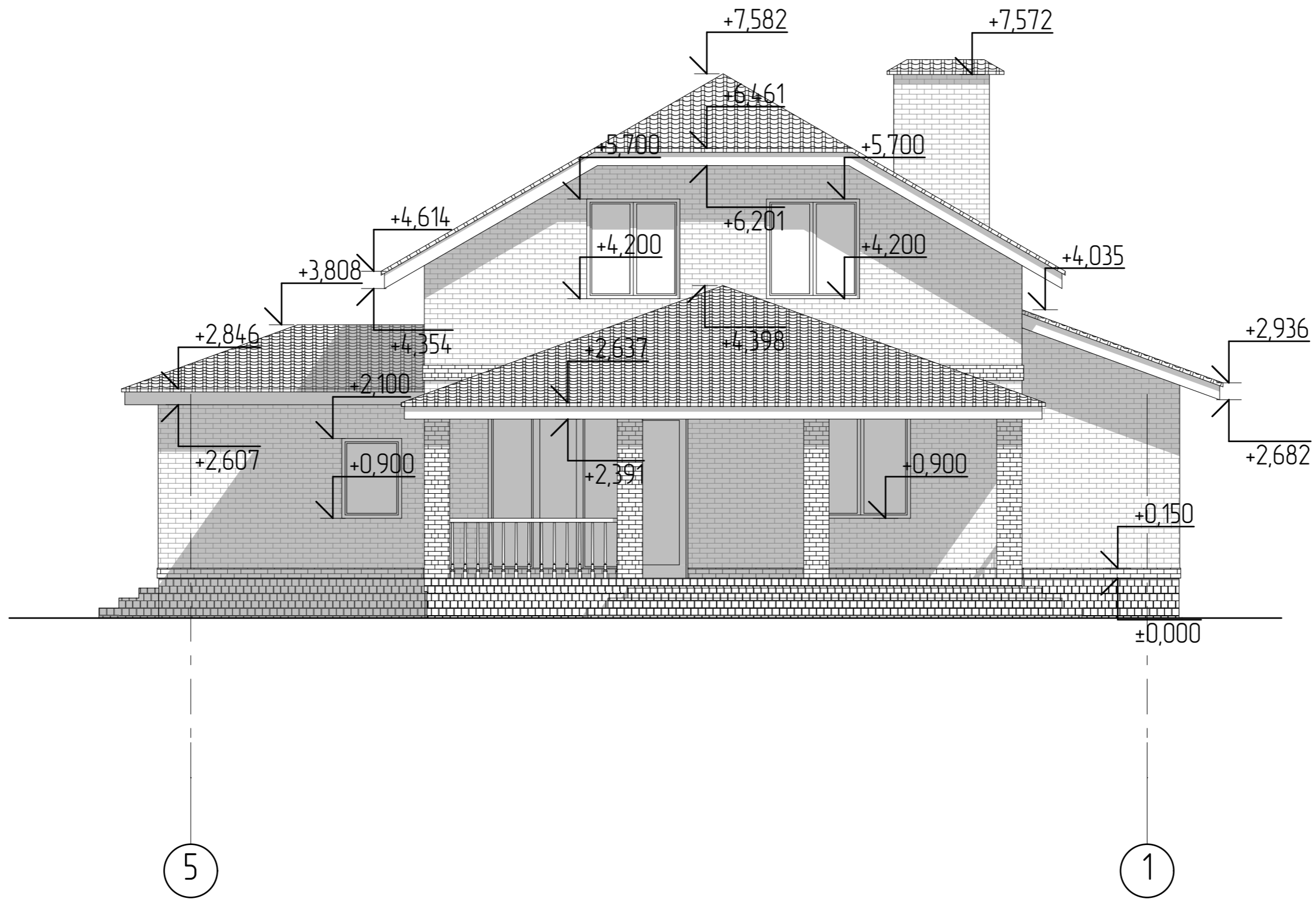
Инв. № подл.

						2905-21-АР			
Изм.	Колуч	Лист	№Фак	Подп.	Дата				
Разработал	Пензина Л.Н.				05.2021	Проект индивидуального жилого дома	Стадия АР	Лист 11	Листов 22
Спецификация элементов заполнения оконных и дверных проёмов							 <b>СтройДомПроект</b> <small>строительство   архитектура   кадастр</small>		




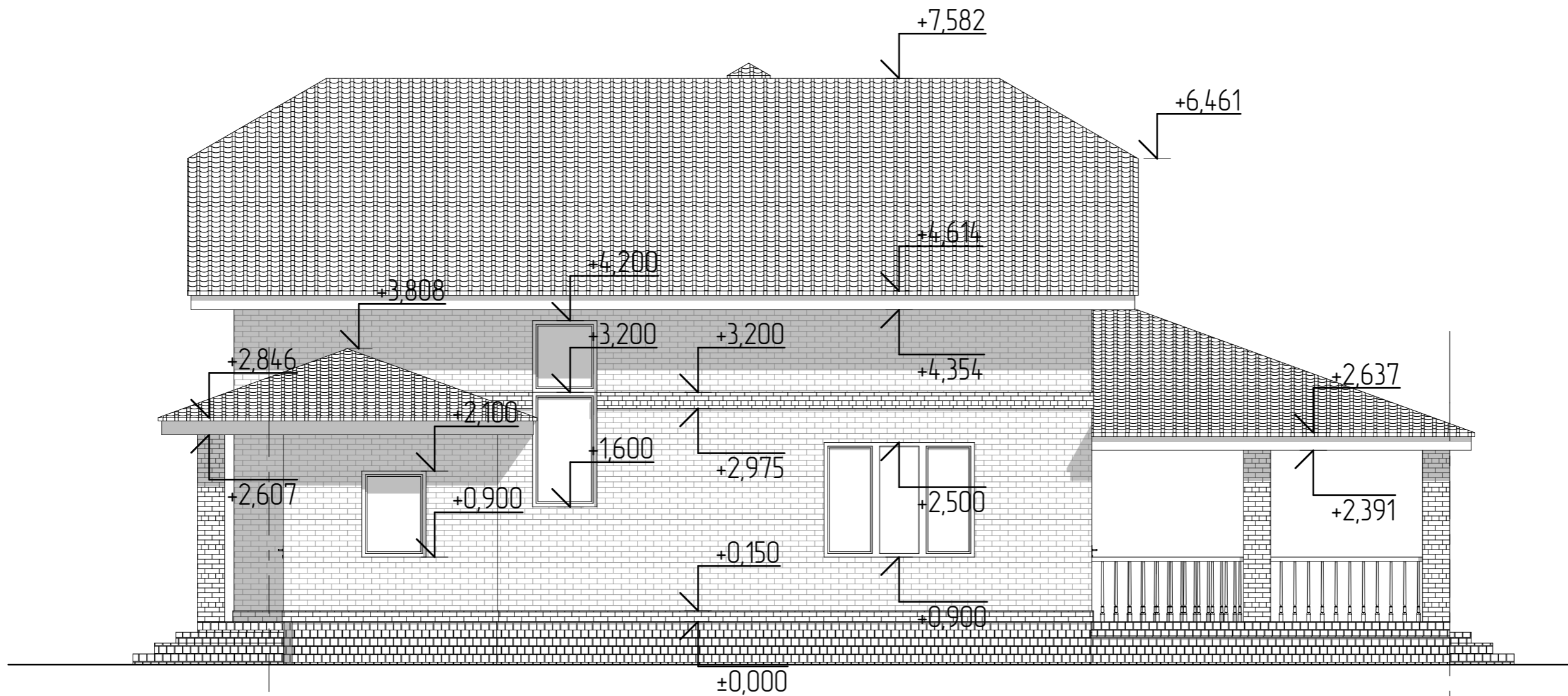
Согласовано				
Взам. инв. №				
Подп. и дата				
Инв. № подл.				

						2905-21-AP			
Изм.	Колуч	Лист	№Фак	Подп.	Дата				
Разработал	Пензина Л.Н.				05.2021	Проект индивидуального жилого дома	Стадия AP	Лист 12	Листов 22
Фасад в осях 1-6							 <b>СтройДомПроект</b> <small>строительство   архитектура   кадастр</small>		



Согласовано					
Изм.	Колуч.	Лист	№Фак	Подп.	Дата
Изм. №	подл.	Подп.	и дата	Взам. инв. №	


						2905-21-AP		
Изм.	Колуч.	Лист	№Фак	Подп.	Дата	Стадия	Лист	Листов
Разработал	Пензина Л.Н.				05.2021	Проект индивидуального жилого дома	АР	13 / 22
						Фасад в осях 6-1		
						 <b>СтройДомПроект</b> строительство   архитектура   кадастр		

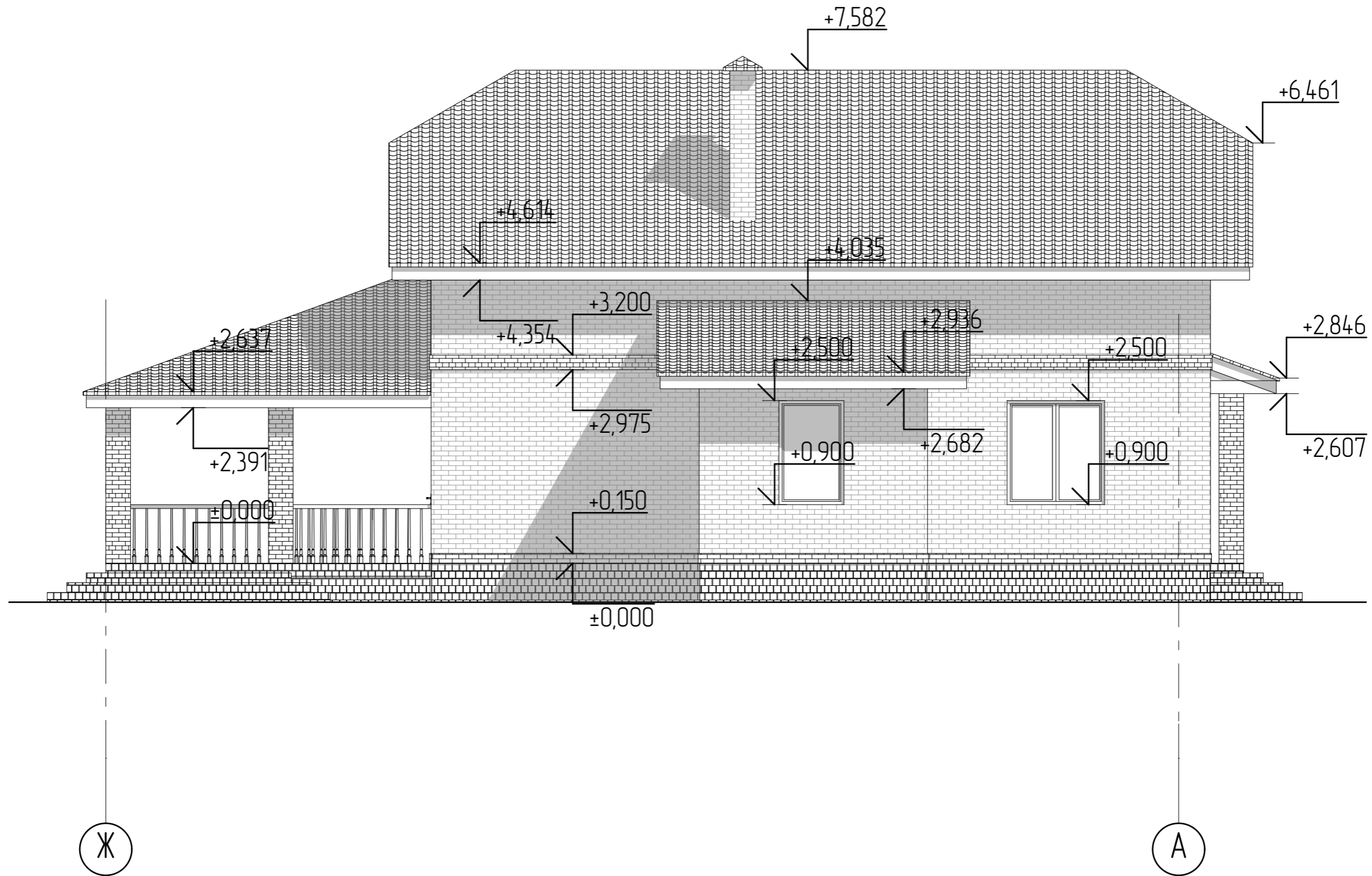


A


Ж

Согласовано					
Изм. №	подл.	Взам. инв. №	Подп. и дата	Инв. № подл.	

						2905-21-AP		
Изм.	Колуч	Лист	№Фак	Подп.	Дата			
Разработал		Пензина Л.Н.			05.2021	Проект индивидуального жилого дома		
						Стадия	Лист	Листов
						AP	14	22
						Фасад в осях А-Г		
						 <b>СтройДомПроект</b> строительство   архитектура   кадастр		



Согласовано					
Взам. инв. №					
Подп. и дата					
Инв. № подл.					

						2905-21-AP			
Изм.	Колуч	Лист	№Фак	Подп.	Дата				
Разработал	Пензина Л.Н.				05.2021	Проект индивидуального жилого дома	Стадия AP	Лист 15	Листов 22
Фасад в осях Г-А							 <b>СтройДомПроект</b> <small>строительство   архитектура   кадастр</small>		





1

5



A

Ж


Согласовано

Взам. инв. №

Подп. и дата

Инв. № подл.

2905-21-AP

Изм.	Колуч	Лист	№Фак	Подп.	Дата				
Разработал		Пензина Л.Н.			05.2021	Проект индивидуального жилого дома	Стадия AP	Лист 16	Листов 22
Цветовое решение фасадов в осях 1-4, А-В.							 <b>СтройДомПроект</b> <small>строительство   архитектура   кадастр</small>		





5

1

Ж


А

Согласовано

Взам. инв. №

Подп. и дата


Инв. № подл.

						2905-21-AP			
Изм.	Колуч	Лист	№Фак	Подп.	Дата				
Разработал		Пензина Л.Н.			05.2021	Проект индивидуального жилого дома	Стадия AP	Лист 17	Листов 22
						Цветовое решение фасадов в осях 4-1, В-А.		 <b>СтройДомПроект</b> <small>строительство   архитектура   кадастр</small>	






Согласовано			
Взам. инв. №			
Подп. и дата			
Инв. № подл.			

						2905-21-AP				
Изм.	Колуч	Лист	№Фак	Подп.	Дата					
Разработал		Пензина Л.Н.			05.2021	Проект индивидуального жилого дома		Стадия	Лист	Листов
						AP	18	22		
						Визуализация		 <b>СтройДомПроект</b> <small>строительство   архитектура   кадастр</small>		






Согласовано				
Взам. инв. №				
Подп. и дата				
Инв. № подл.				

						2905-21-AP			
Изм.	Колуч	Лист	№Фак	Подп.	Дата	Проект индивидуального жилого дома	Стадия	Лист	Листов
							АР	19	22
Разработал		Пензина Л.Н.			05.2021	Визуализация	 <b>СтройДомПроект</b> <small>строительство   архитектура   кадастр</small>		

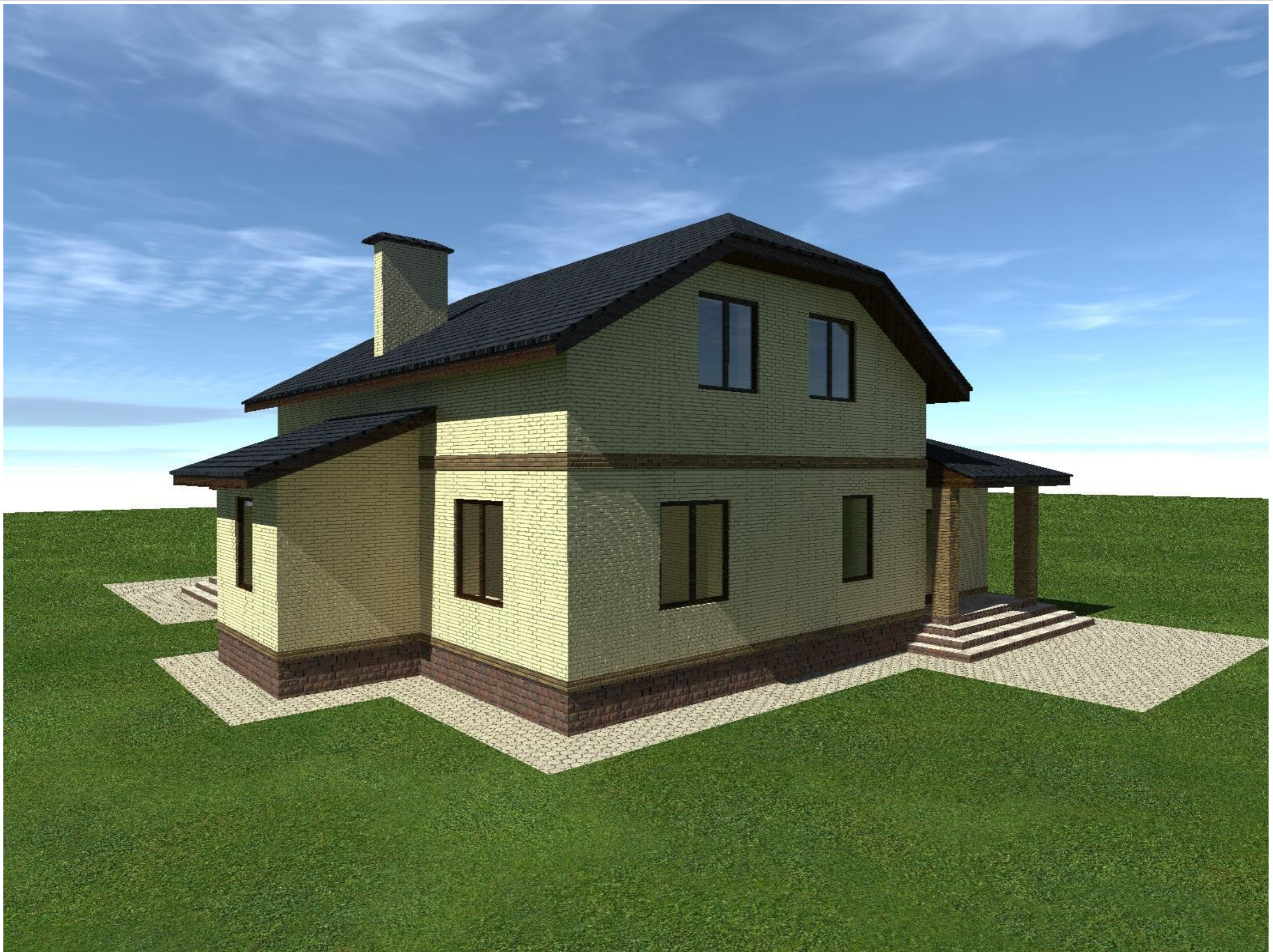





Согласовано				
Взам. инв. №				
Подп. и дата				
Инв. № подл.				

						2905-21-AP			
Изм.	Колуч	Лист	№Фак	Подп.	Дата	Проект индивидуального жилого дома	Стадия	Лист	Листов
							АР	20	22
Разработал		Пензина Л.Н.			05.2021	Визуализация	 <b>СтройДомПроект</b> строительство   архитектура   кадастр		



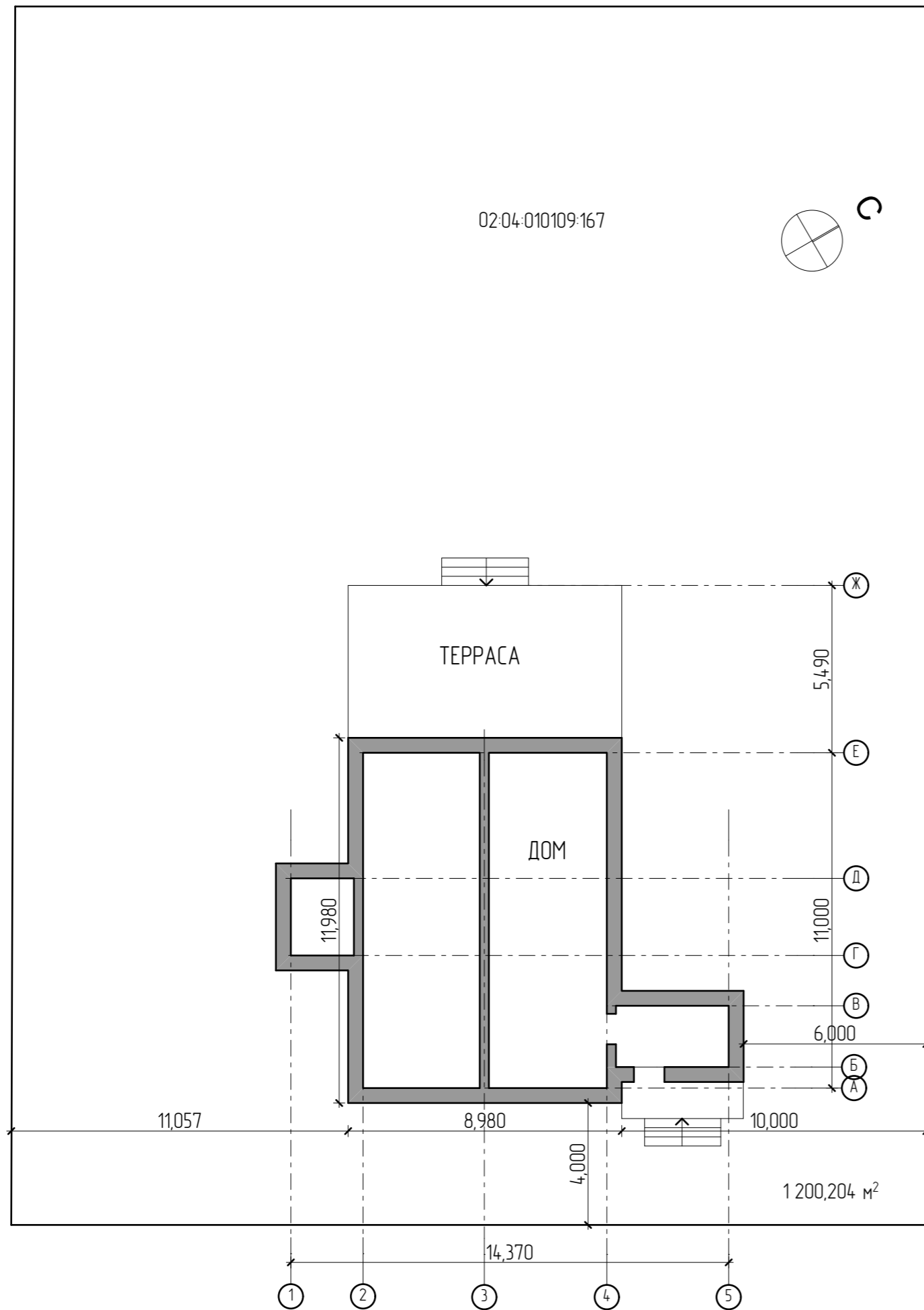



Согласовано				
Инв. № подл.				
Подп. и дата				
Взам. инв. №				

						2905-21-AP			
Изм.	Колуч	Лист	№Фак	Подп.	Дата	Проект индивидуального жилого дома	Стадия	Лист	Листов
Разработал		Пензина Л.Н.			05.2021		АР	21	22
						Визуализация	 <b>СтройДомПроект</b> <small>строительство   архитектура   кадастр</small>		



Согласовано					
Взам. инв. №					
Подп. и дата					
Инв. № подл.					



						2905-21-AP			
Изм.	Колуч	Лист	№Фак	Подп.	Дата				
Разработал	Пензина Л.Н.				05.2021	Проект индивидуального жилого дома	Стадия AP	Лист 22	Листов 22
						Планировочная организация земельного участка	 <b>СтройДомПроект</b> <small>строительство   архитектура   кадастр</small>		