



**СтройДомПроект**

строительство | архитектура | кадастр

Приложение № 1 к договору № А.04.2022

**ПРОЕКТ ИНДИВИДУАЛЬНОГО ЖИЛОГО ДОМА,**  
расположенный по адресу: Республика Башкортостан, Уфимский район,  
Жуковский сельсовет, д. Мармылево, кад.№ 02:47:050601:1023



Раздел: Конструктивные решения.

Телефон: +7-347-257-00-39 Адрес: г.Уфа, ул. Братьев Кадомцевых 12/2.

Уфа 2022г.

Ведомость чертежей основного комплекта марки АР

№	Наименование	Примечание
1.	Общие данные.	
2.	План на отм. 0,000.	
3.	План с размерами на отм. 0,000.	
4.	Разрез 1-1.	
5.	Разрез 2-2.	
6.	План кровли.	
7.	Фасад А-В.	
8.	Фасад В-А.	
9.	Фасад 1-5.	
10.	Фасад 5-1.	
11.	Цветовое решение фасада А-В.	
12.	Цветовое решение фасада В-А.	
13.	Цветовое решение фасада 1-5.	
14.	Цветовое решение фасада 5-1.	
15.	Визуализация. Вид 1.	
16.	Визуализация. Вид 2.	
17.	Визуализация. Вид 3.	
18.	Визуализация. Вид 4.	
19.	Визуализация. Вид 5.	
20.	Визуализация. Вид 6.	
21.	Ведомость оконных и дверных проемов.	

Общие указания:

1. Проектные решения данного жилого дома разработаны в соответствии с требованиями экологичекий, санитарно-гигиенический, противопожарных норм, нормативных требований по предупреждению ЧС и других норм, действующих на территории России и обеспечивающих безопасную для жизни и здоровья людей эксплуатации объекта.
2. За относительную отметку 0,000 принята отметка чистого пола 1-го этажа.
3. Проектная документация разработана для следующих природно-климатических условий:
  - климатический район строительства - II В;
  - расчетная температура наружного воздуха наиболее холодной пятидневки - 35С°;
  - расчетный вес снегового покрова - 150 кг/м²;
  - нормативное ветровое давление для II ветрового районе - 0,30 кПа;
  - нормативная глубина промерзания грунта - 1,8м;
4. К устройству полов приступить после прокладки всех подземных коммуникаций, инженерных сетей и установки перегородок.
5. Пожарно-технические характеристики применяемых материалов должны соответствовать требованиям п. 1,3 СНиП 21-01-97\*.
6. Производство работ в зимних условиях вести в строгом соответствии с требованиями СНиП 3.03.01-87 "Несущие и ограждающие конструкции".

Примечание:


1. Окна и двери замаркированы на планах этажей и фасадах.
2. Схема заполнения оконных проемов даны эскизно и уточняются фирмой изготовителем после кладки по месту.
3. Все деревянные конструкции, соприкасающиеся с каменными, железобетонными и стальными конструкциями, обработать антисептирующим составом.
4. Двери входные, тамбурные оборудовать доводчиками и уплотнителями в притворах.
5. Окна и двери устанавливать согласно ГОСТ 30 970-2002 с пеноутеплителем, а также руководствоваться требованиями согласно ГОСТ 23166-99 "Блоки оконные", ГОСТ 30 971-2001 "Швы монтажных узлов примыкания оконных блоков к стеновым проемам".
6. Для остекления окон и дверей применить оконное стекло толщиной 5мм по ГОСТ 111-2001 ( с попр.203).
7. Сливы окон выполнить из единцовой стали толщиной 0,5мм и окрасить эмалью белого цвета в 2 слоя.
8. К изготовлению окон и дверных проемов приступить после уточнения размеров.

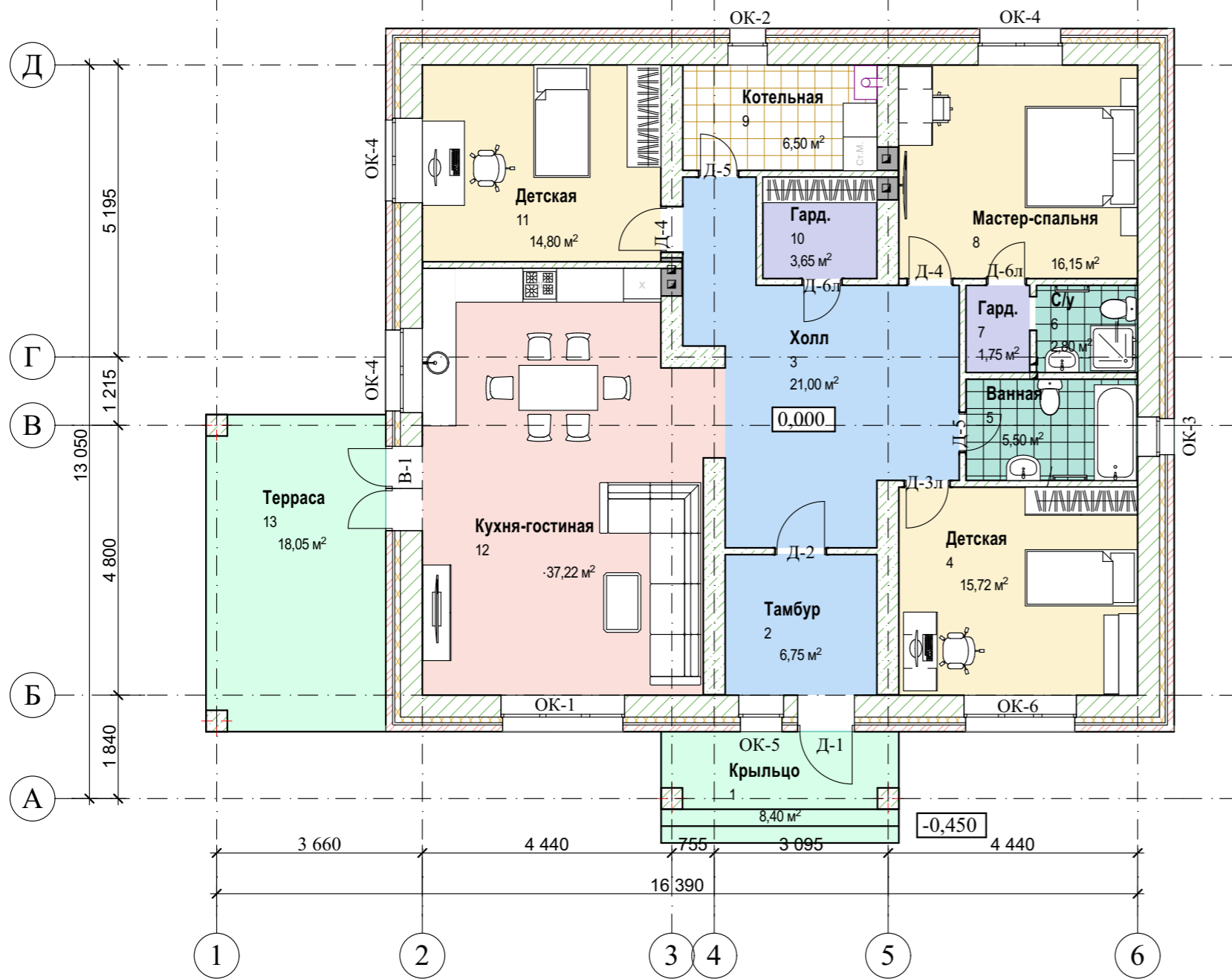
ТЭП

Общая площадь - 150,70м²

Жилая площадь - 67,25м²


Площадь застройки - 202,77м²

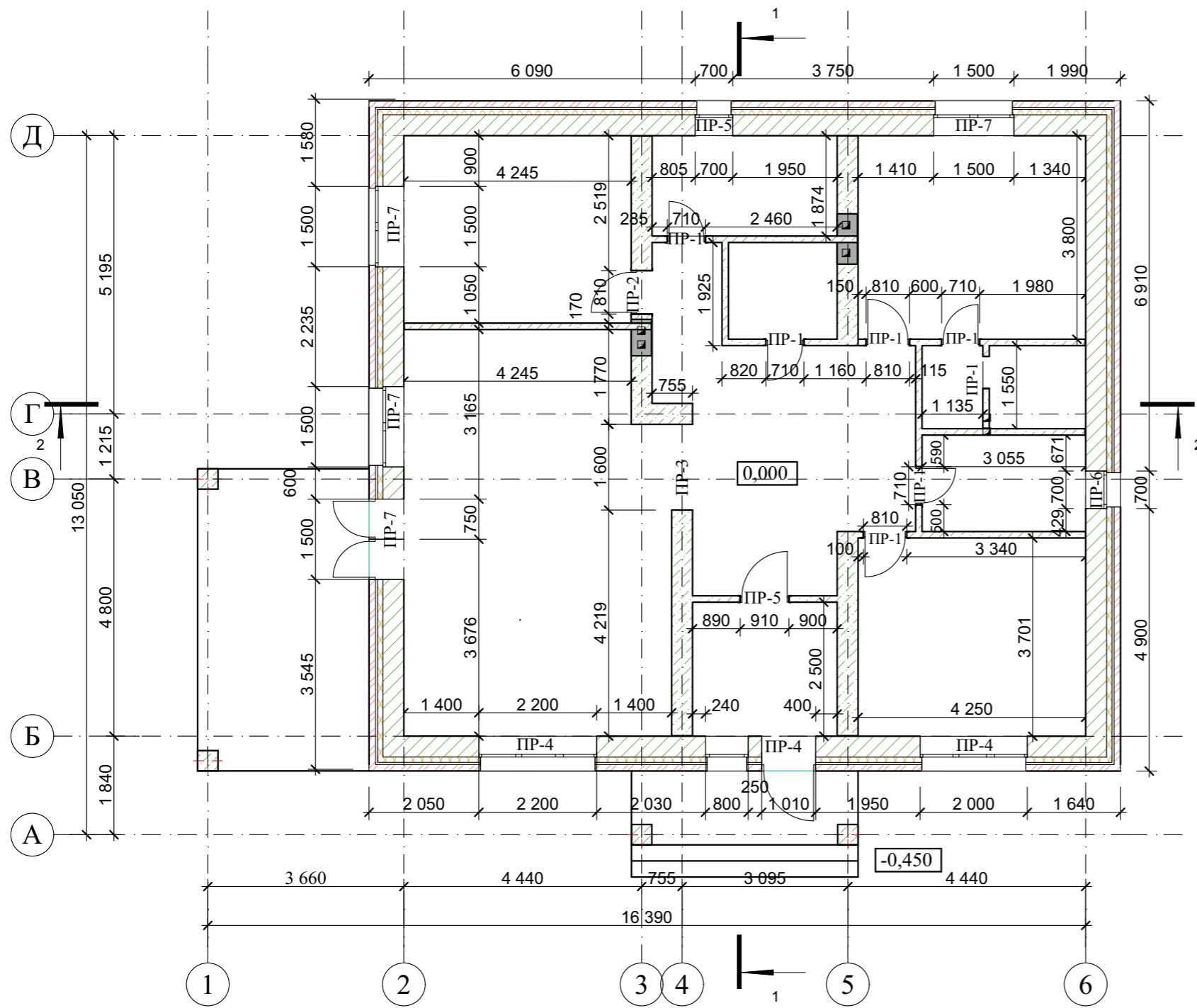
						09/04-22-АР				
						Республика Башкортостан, Уфимский район, Жуковский сельсовет, д. Мармылево, кад.№ 02:47:050601:1023				
Изм.	Колуч.	Лист	№Док.	Подп.	Дата	Индивидуальный жилой дом	Стадия	Лист	Листов	
							П	1	21	
Разработал						Белоусова	04.2022			
						Общие данные.			 СтройДомПроект строительство   архитектура   кадастр	




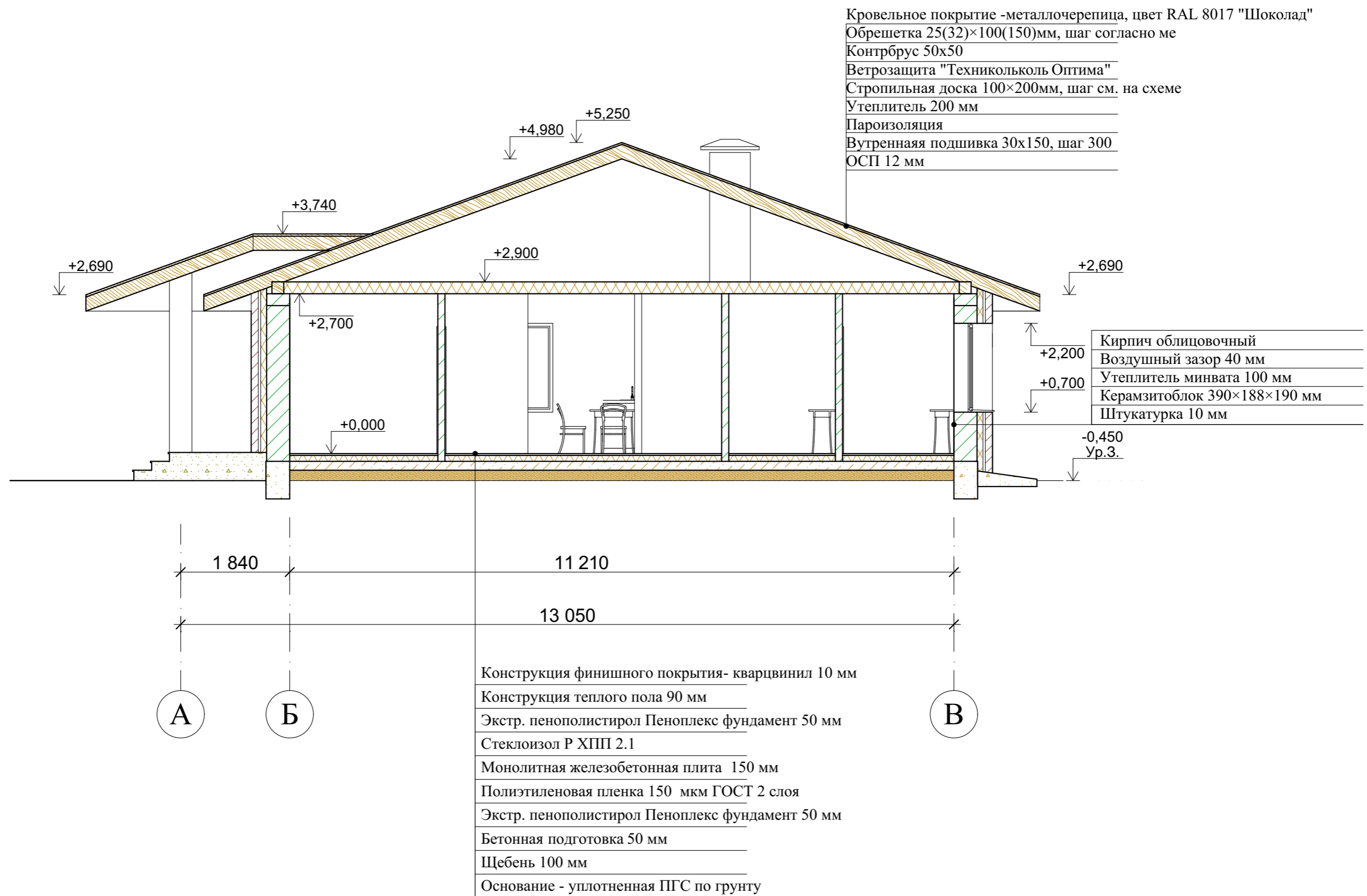
Экспликация помещений этажа		
№	Наименование	Площадь
1	Крыльцо	8,40
2	Тамбур	6,75
3	Холл	21,00
4	Детская	15,72
5	Ванная	5,50
6	С/у	2,80
7	Гард.	1,75
8	Мастер-спальня	16,15
9	Котельная	6,50
10	Гард.	3,65
11	Детская	14,80
12	Кухня-гостиная	37,22
13	Терраса	18,05
	Собщая	158,29 м²
	Сжилая	83,85
	Сзастройки	203,10

Примечание: Разрез см. лист АР 4,5.


						09/04-22-АР				
						Республика Башкортостан, Уфимский район, Жуковский сельсовет, д. Мармылево, кад. № 02:47:050601:1023				
Изм.	Колуч.	Лист	№Док.	Подп.	Дата	Индивидуальный жилой дом	Стадия	Лист	Листов	
							П	2		
Разработал						Белуосова	04.2022	План на отм. 0,000.		
										

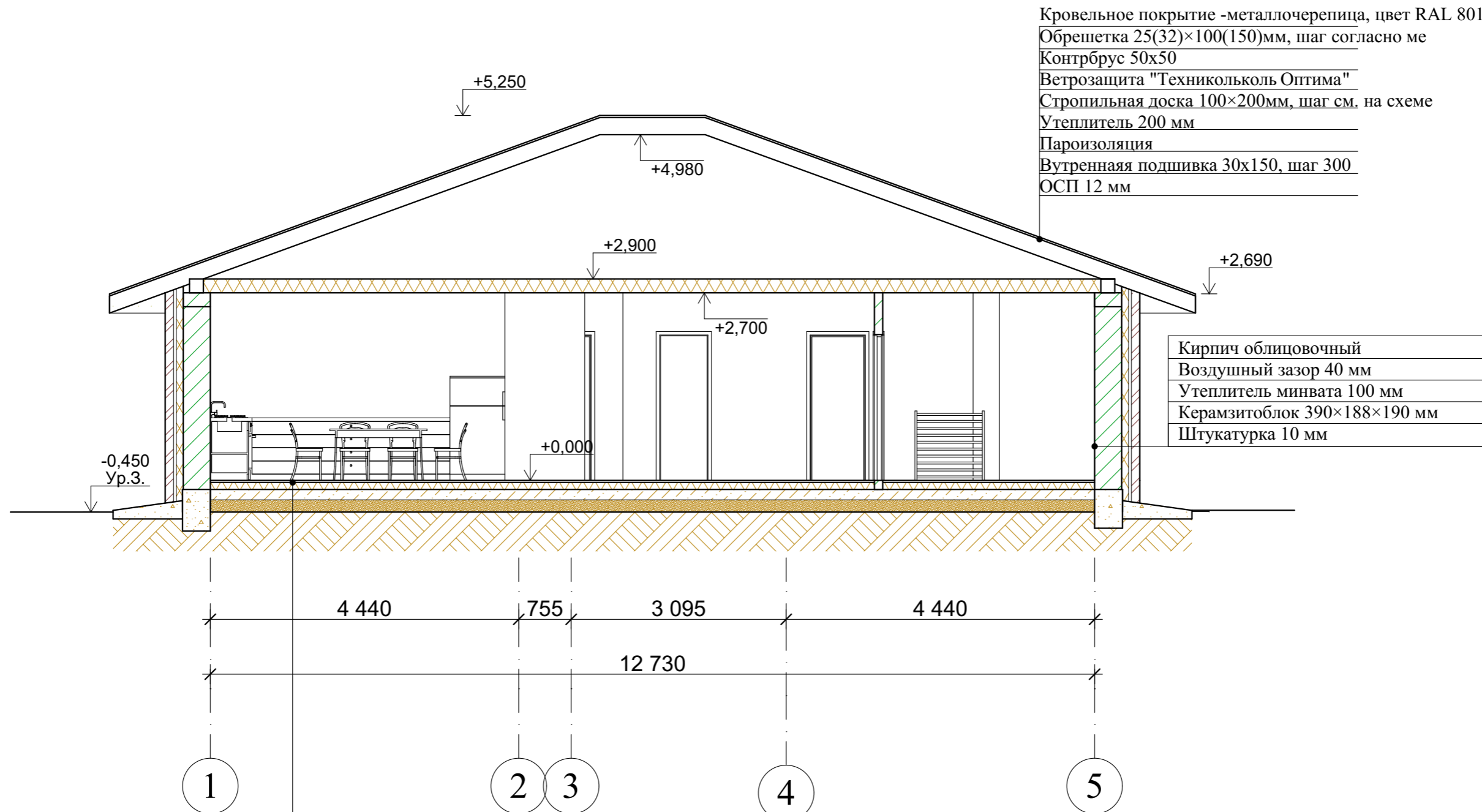


						09/04-22-AP				
						Республика Башкортостан, Уфимский район, Жуковский сельсовет, д. Мармылево, кад. № 02:47:050601:1023				
Изм.	Колуч.	Лист	№Док.	Подп.	Дата	Индивидуальный жилой дом	Стадия	Лист	Листов	
							П	3		
Разработал						Белуосова	04.2022	План с размерами на отм. 0,000.		
						 <b>СтройДомПроект</b> <small>строительство   архитектура   кадастр</small>				



Примечание: Разрез замаркирован на листе АР 2.

						09/04-22-АР			
						Республика Башкортостан, Уфимский район, Жуковский сельсовет, д. Мармылево, кад. № 02:47:050601:1023			
Изм.	Колуч.	Лист	№Док.	Подп.	Дата	Индивидуальный жилой дом	Стадия	Лист	Листов
							П	4	
Разработал						Белуосова	04.2022		
Разрез 2-2.								 <b>СтройДомПроект</b> <small>строительство   архитектура   кадастр</small>	




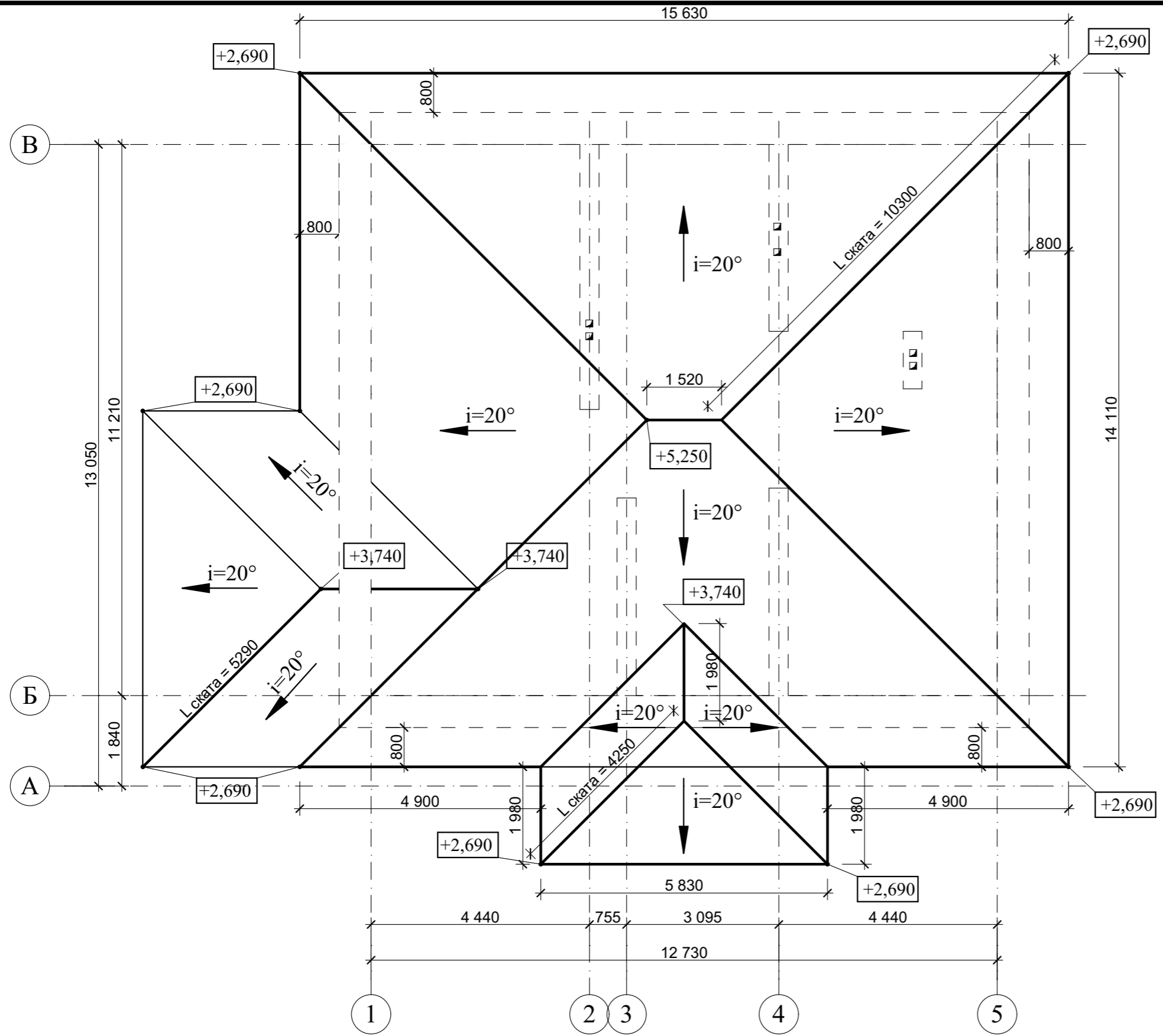
Кровельное покрытие -металлочерепица, цвет RAL 8017 "Шоколад"  
 Обрешетка 25(32)×100(150)мм, шаг согласно ме  
 Контрбрус 50х50  
 Ветрозащита "Техникольколь Оптима"  
 Стропильная доска 100×200мм, шаг см. на схеме  
 Утеплитель 200 мм  
 Пароизоляция  
 Внутренняя подшивка 30х150, шаг 300  
 ОСП 12 мм

Кирпич облицовочный  
 Воздушный зазор 40 мм  
 Утеплитель минвата 100 мм  
 Керамзитоблок 390×188×190 мм  
 Штукатурка 10 мм


Конструкция финишного покрытия- кварцвинил 10 мм  
 Конструкция теплого пола 90 мм  
 Экстр. пенополистирол Пеноплекс фундамент 50 мм  
 Стеклоизол Р ХПП 2.1  
 Монолитная железобетонная плита 150 мм  
 Полиэтиленовая пленка 150 мкм ГОСТ 2 слоя  
 Экстр. пенополистирол Пеноплекс фундамент 50 мм  
 Бетонная подготовка 50 мм  
 Щебень 100 мм  
 Основание - уплотненная ПГС по грунту

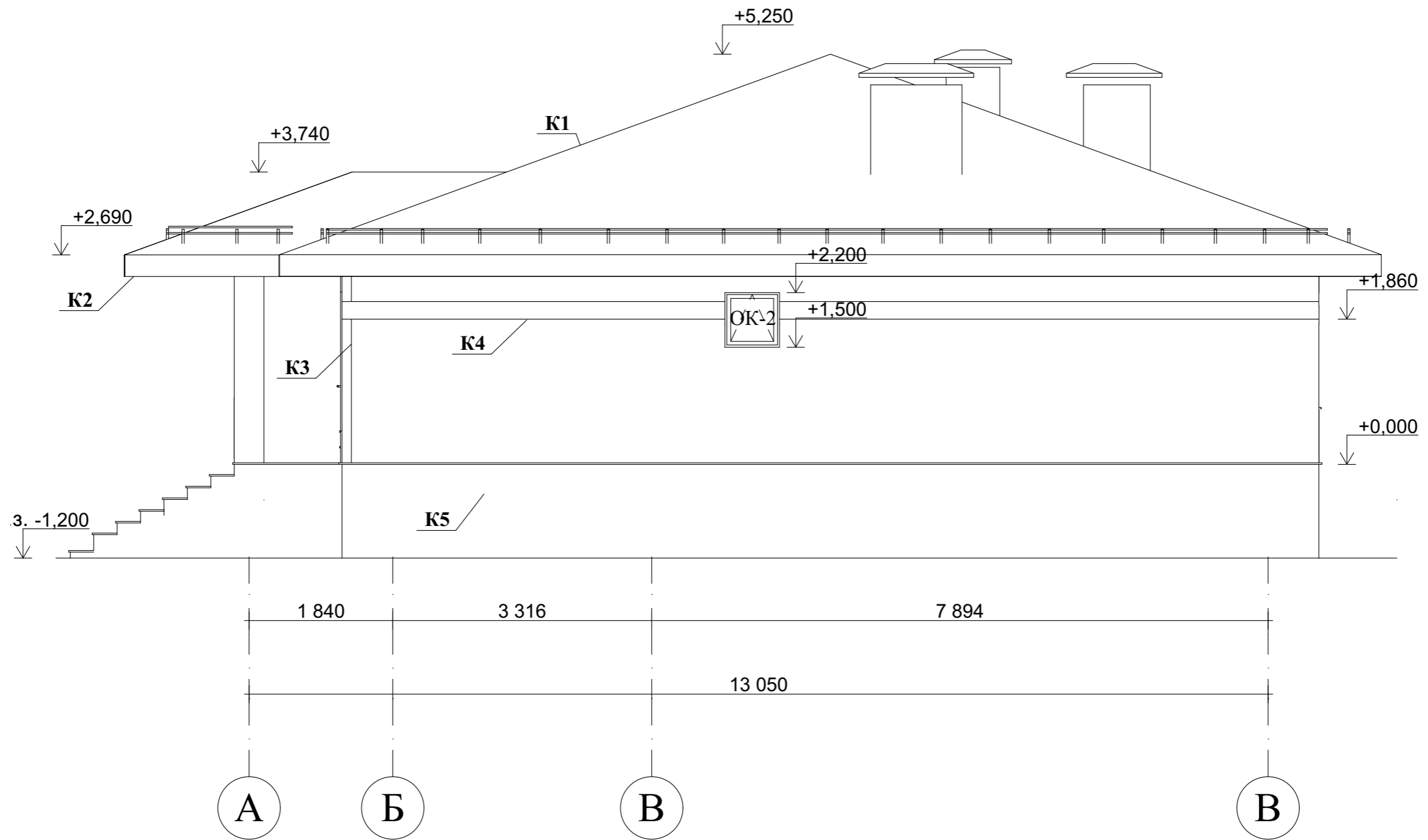
Примечание: Разрез замаркирован на листе АР 2.

						09/04-22-АР			
						Республика Башкортостан, Уфимский район, Жуковский сельсовет, д. Мармылево, кад.№ 02:47:050601:1023			
Изм.	Колуч.	Лист	№Док.	Подп.	Дата	Индивидуальный жилой дом	Стадия	Лист	Листов
							П	5	
Разработал Белоусова						04.2022	Разрез 1-1.		
						 СтройДомПроект строительство   архитектура   кадастр			



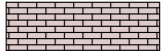




S кровли = 295 м<sup>2</sup>


						09/04-22-AP				
						Республика Башкортостан, Уфимский район, Жуковский сельсовет, д. Мармылево, кад. № 02:47:050601:1023				
Изм.	Колуч.	Лист	№Док.	Подп.	Дата			Стадия	Лист	Листов
								Индивидуальный жилой дом	П	6
								План кровли.		
										



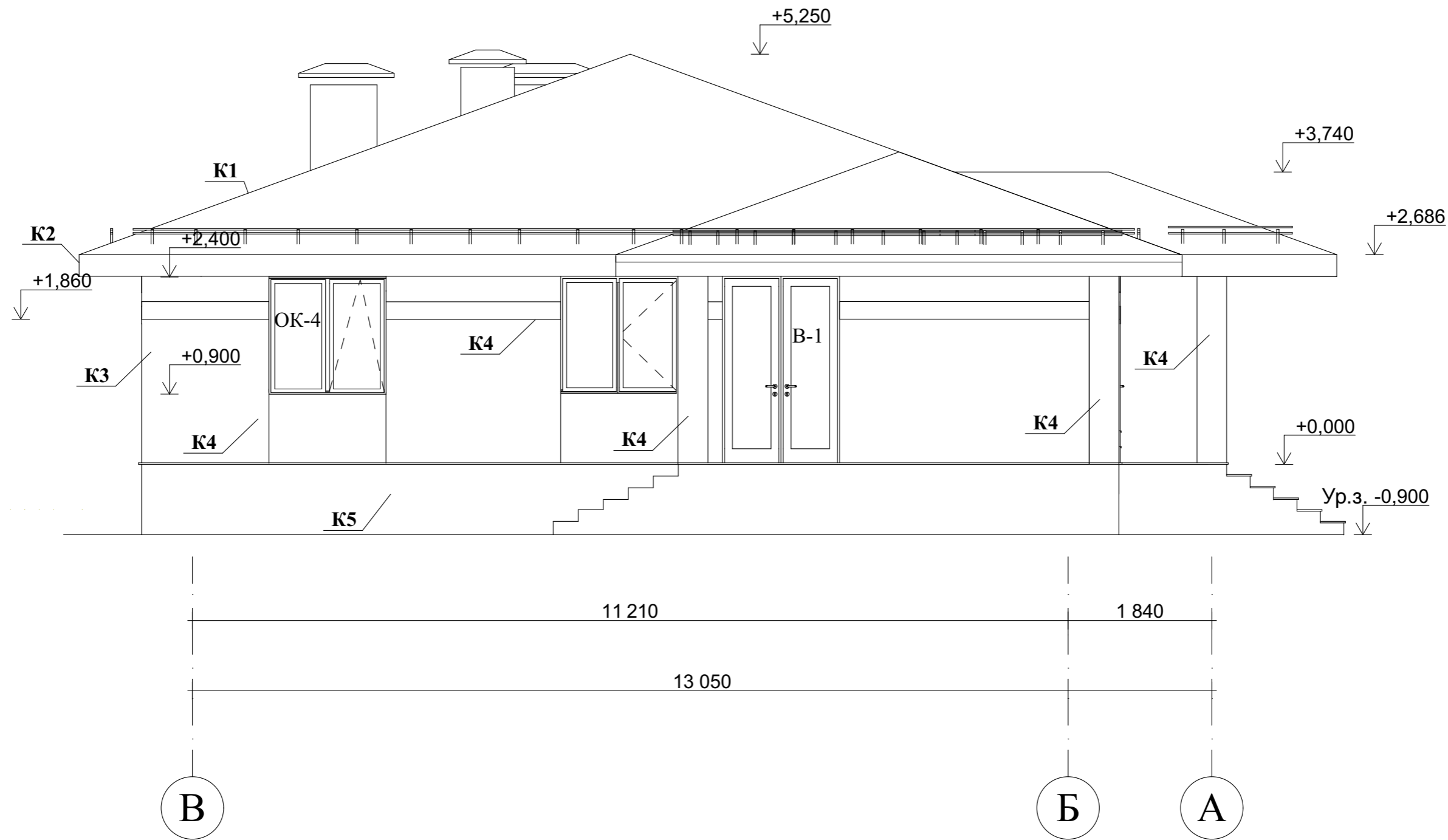
Условные обозначения:

-  K1 - Металлочерепица, цвет RAL 8017 "Шоколад", S= 295 м<sup>2</sup>
-  K2 - Профлист, цвет RAL 8017 "Шоколад", S= 70,57
-  K3 - Кирпич облицовочный, S=103,2 м<sup>2</sup>, V= 12,4 куб.м. - 4 885 шт.
-  K4 - Кирпич облицовочный, S=18,4 м<sup>2</sup>, V= 2,21 куб.м. - 880 шт.
-  K5 - Камень цокольный, S= 66,1 кв.м.






Примечание: Площадь указана со всего дома.

						09/04-22-АР			
						Республика Башкортостан, Уфимский район, Жуковский сельсовет, д. Мармылево, кад. № 02:47:050601:1023			
Изм.	Колуч.	Лист	№Док.	Подп.	Дата	Индивидуальный жилой дом	Стадия	Лист	Листов
							П	7	
Разработал						Белуосова		04.2022	
						Фасад А-В.		 <b>СтройДомПроект</b> <small>строительство   архитектура   кадастр</small>	




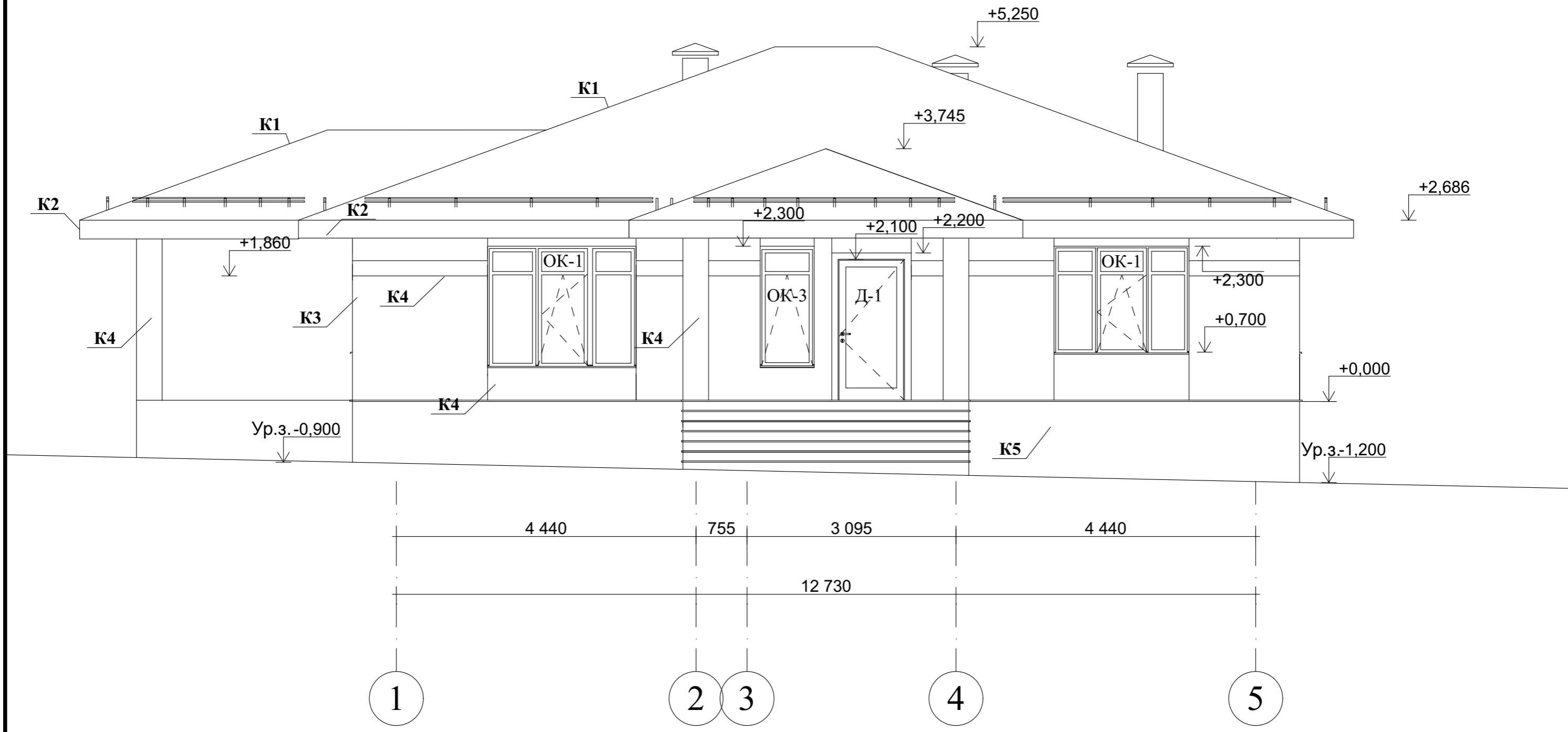


Условные обозначения:






-  K1 - Металлочерепица, цвет RAL 8017 "Шоколад", S= 295 м<sup>2</sup>
-  K2 - Профлист, цвет RAL 8017 "Шоколад", S= 70,57
-  K3 - Кирпич облицовочный, S=103,2 м<sup>2</sup>, V= 12,4 куб.м. - 4 885 шт.
-  K4 - Кирпич облицовочный, S=18,4 м<sup>2</sup>, V= 2,21 куб.м. - 880 шт.
-  K5 - Камень цокольный, S= 66,1 кв.м.

Примечание: Площадь указана со всего дома.


						09/04-22-АР			
						Республика Башкортостан, Уфимский район, Жуковский сельсовет, д. Мармылево, кад.№ 02:47:050601:1023			
Изм.	Колуч.	Лист	№Док.	Подп.	Дата	Индивидуальный жилой дом	Стадия	Лист	Листов
							П	8	
Разработал Белоусова						04.2022	Фасад В-А.		
						 <b>СтройДомПроект</b> <small>строительство   архитектура   кадастр</small>			

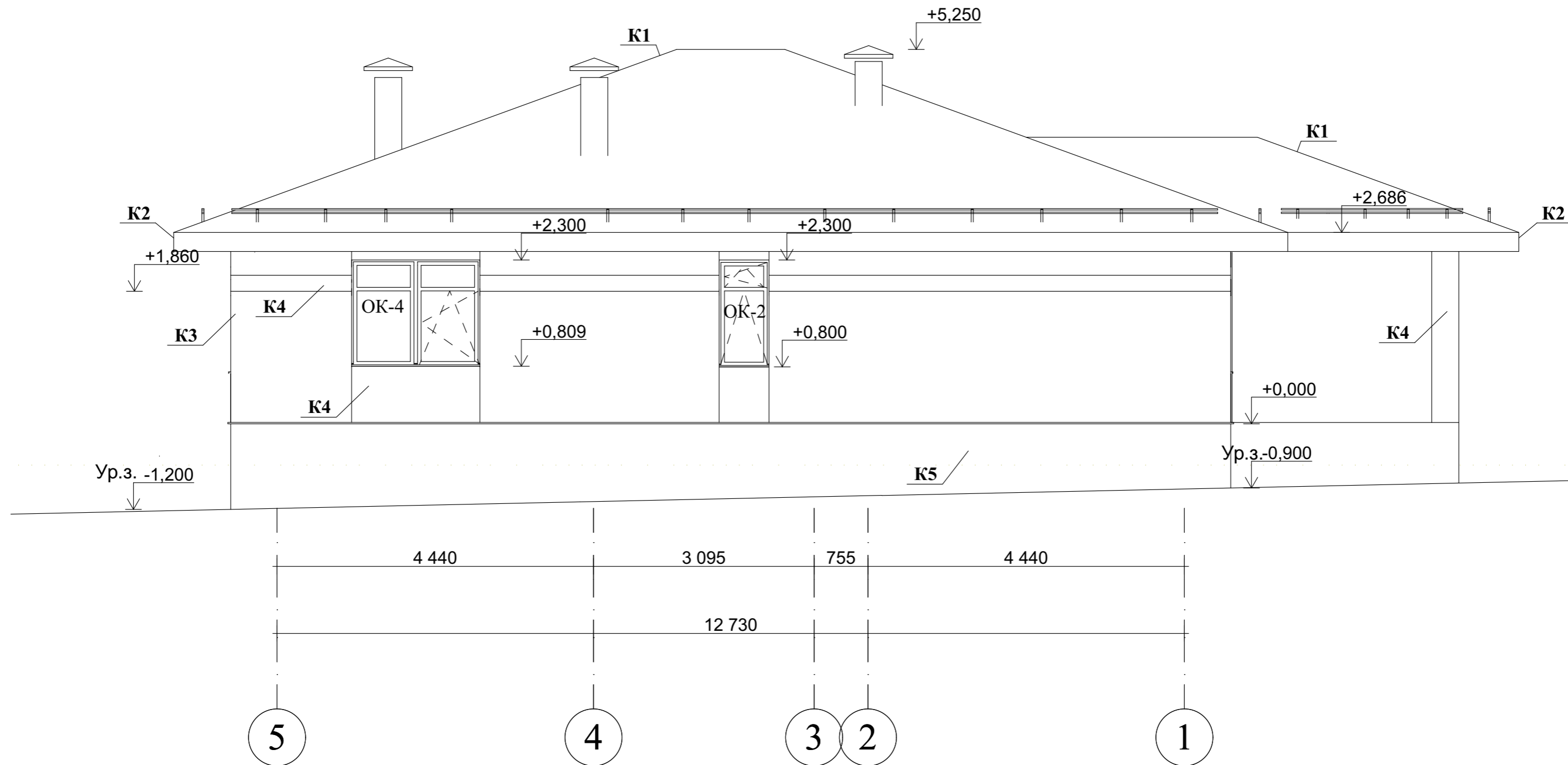


Условные обозначения:

-  K1 - Металлочерепица, цвет RAL 8017 "Шоколад", S= 295 м<sup>2</sup>
-  K2 - Профлист, цвет RAL 8017 "Шоколад", S= 70,57
-  K3 - Кирпич облицовочный, S=103,2 м<sup>2</sup>, V= 12,4 куб.м. - 4 885 шт.
-  K4 - Кирпич облицовочный, S=18,4 м<sup>2</sup>, V= 2,21 куб.м. - 880 шт.
-  K5 - Камень цокольный, S= 66,1 кв.м.

Примечание: Площадь указана со всего дома.

						09/04-22-АР			
						Республика Башкортостан, Уфимский район, Жуковский сельсовет, д. Мармылево, кад.№ 02:47:050601:1023			
Изм.	Колуч.	Лист	№Док.	Подп.	Дата	Индивидуальный жилой дом	Стадия	Лист	Листов
							П	9	
Разработал						Белоусова	04.2022		
						Фасад 1-5.			



Условные обозначения:

- K1 - Металлочерепица, цвет RAL 8017 "Шоколад", S= 295 м<sup>2</sup>
- K2 - Профлист, цвет RAL 8017 "Шоколад", S= 70,57
- K3 - Кирпич облицовочный, S=103,2 м<sup>2</sup>, V= 12,4 куб.м. - 4 885 шт.
- K4 - Кирпич облицовочный, S=18,4 м<sup>2</sup>, V= 2,21 куб.м. - 880 шт.
- K5 - Камень цокольный, S= 66,1 кв.м.


Примечание: Площадь указана со всего дома.

						09/04-22-АР			
						Республика Башкортостан, Уфимский район, Жуковский сельсовет, д. Мармылево, кад.№ 02:47:050601:1023			
Изм.	Колуч.	Лист	№Док.	Подп.	Дата	Индивидуальный жилой дом	Стадия	Лист	Листов
							П	10	
Разработал						Белусова		04.2022	
						Фасад 5-1.		<b>СтройДомПроект</b> <small>строительство   архитектура   кадастр</small>	



—  
A


—  
B

						09/04-22-AP			
						Республика Башкортостан, Уфимский район, Жуковский сельсовет, д. Мармылево, кад. № 02:47:050601:1023			
Изм.	Колуч.	Лист	№Док.	Подп.	Дата	Индивидуальный жилой дом	Стадия	Лист	Листов
							П	11	
Разработал		Белусова			04.2022	Цветовое решение фасада А-В.	 <b>СтройДомПроект</b> <small>строительство   архитектура   кадастр</small>		



В


А

						09/04-22-AP			
						Республика Башкортостан, Уфимский район, Жуковский сельсовет, д. Мармылево, кад. № 02:47:050601:1023			
Изм.	Колуч.	Лист	№Док.	Подп.	Дата	Индивидуальный жилой дом	Стадия	Лист	Листов
							П	12	
Разработал		Белусова			04.2022	Цветовое решение фасада В-А.	 <b>СтройДомПроект</b> <small>строительство   архитектура   кадастр</small>		



1


5

						09/04-22-AP			
						Республика Башкортостан, Уфимский район, Жуковский сельсовет, д. Мармылево, кад. № 02:47:050601:1023			
Изм.	Колуч.	Лист	№Док.	Подп.	Дата	Индивидуальный жилой дом	Стадия	Лист	Листов
							П	13	
Разработал		Белуосова			04.2022	Цветовое решение фасада 1-5.	 <b>СтройДомПроект</b> <small>строительство   архитектура   кадастр</small>		



5

1

						09/04-22-AP			
						Республика Башкортостан, Уфимский район, Жуковский сельсовет, д. Мармылево, кад. № 02:47:050601:1023			
Изм.	Колуч.	Лист	№Док.	Подп.	Дата	Индивидуальный жилой дом	Стадия	Лист	Листов
							П	14	
Разработал		Белуосова			04.2022	Цветовое решение фасада 5-1.	 <b>СтройДомПроект</b> <small>строительство   архитектура   кадастр</small>		



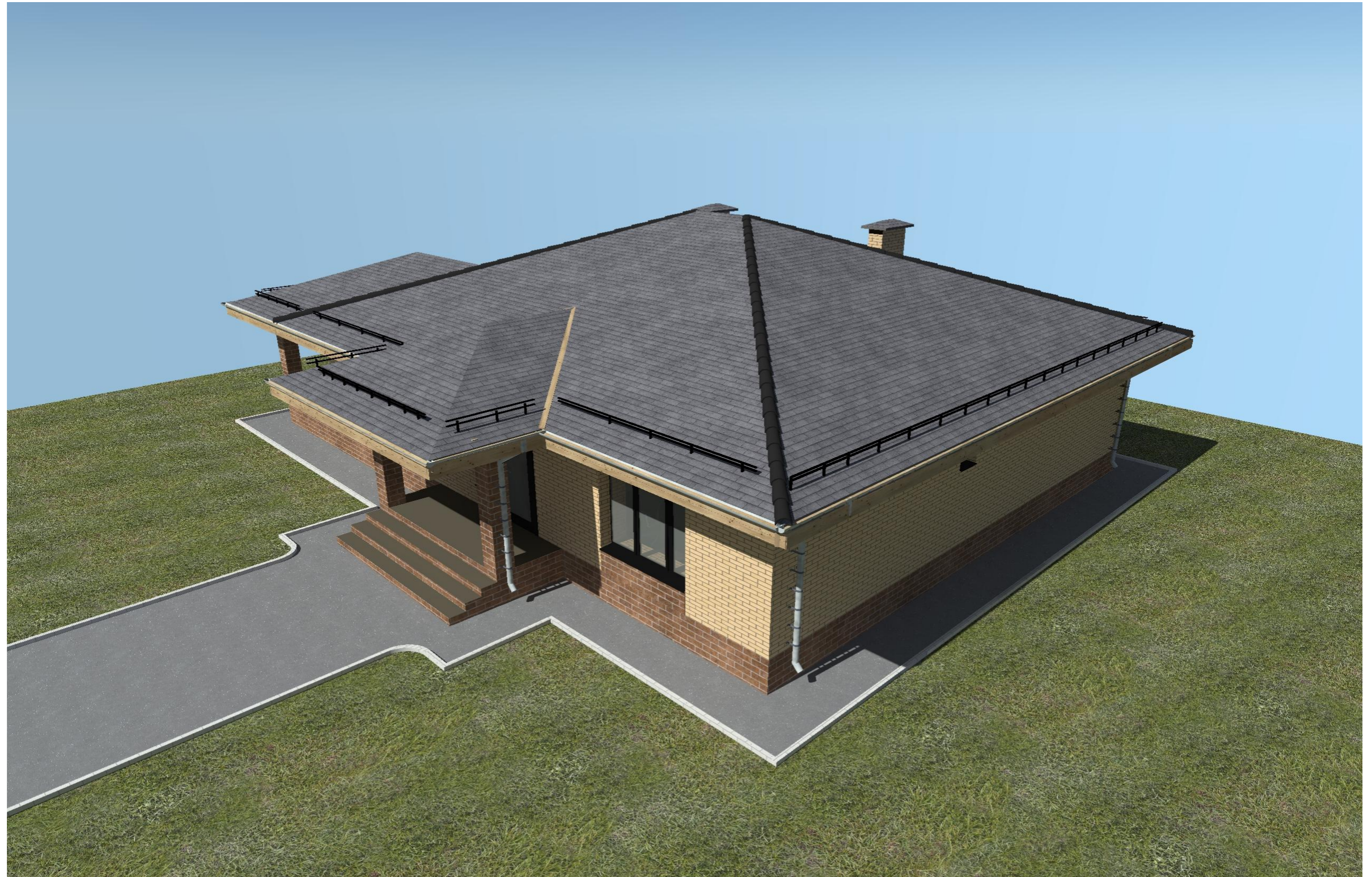




						09/04-22-AP			
						Республика Башкортостан, Уфимский район, Жуковский сельсовет, д. Мармылево, кад. № 02:47:050601:1023			
Изм.	Колуч.	Лист	№Док.	Подп.	Дата	Индивидуальный жилой дом	Стадия	Лист	Листов
							П	16	
Разработал		Белусова			04.2022	Визуализация. Вид 2.	 <b>СтройДомПроект</b> <small>строительство   архитектура   кадастр</small>		



						09/04-22-AP			
						Республика Башкортостан, Уфимский район, Жуковский сельсовет, д. Мармылево, кад. № 02:47:050601:1023			
Изм.	Колуч.	Лист	№Док.	Подп.	Дата	Индивидуальный жилой дом	Стадия	Лист	Листов
							П	17	
Разработал		Белуосова			04.2022	Визуализация. Вид 3.	 <b>СтройДомПроект</b> <small>строительство   архитектура   кадастр</small>		

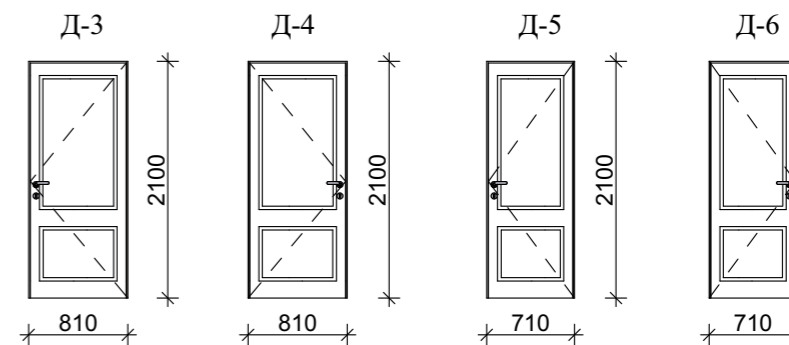
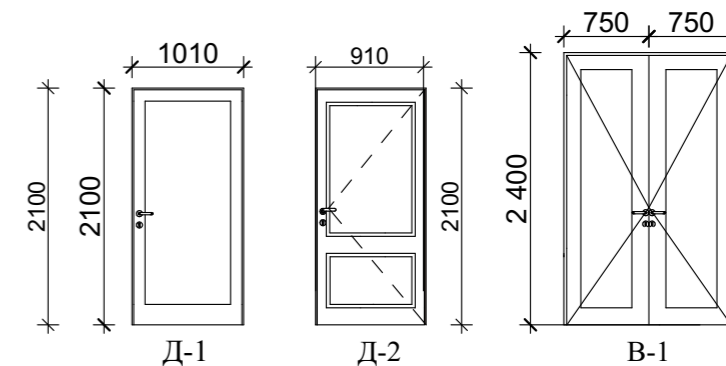
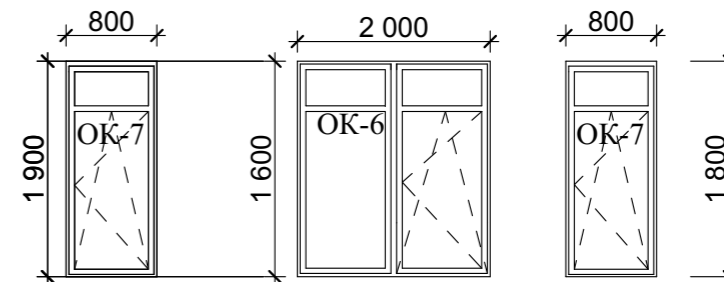
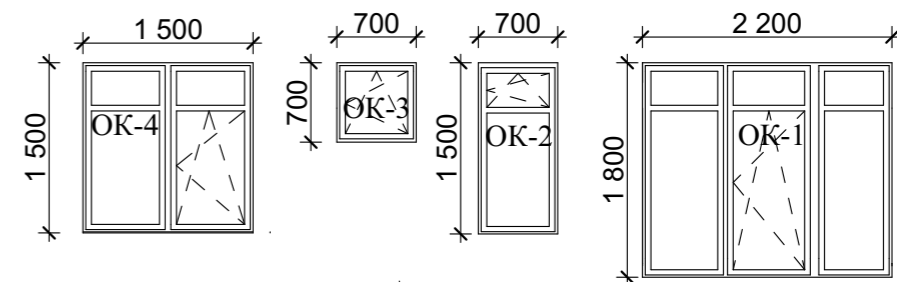


						09/04-22-AP			
						Республика Башкортостан, Уфимский район, Жуковский сельсовет, д. Мармылево, кад. № 02:47:050601:1023			
Изм.	Колуч.	Лист	№Док.	Подп.	Дата	Индивидуальный жилой дом	Стадия	Лист	Листов
							П	18	
Разработал		Белусова			04.2022	Визуализация. Вид 4.	 <b>СтройДомПроект</b> <small>строительство   архитектура   кадастр</small>		




## Ведомость элементом заполнения проемов

Поз.	Обозначение	Наименование	Количество	Размер в кладке, мм
<b>Оконные блоки</b>				
ОК-1	ГОСТ 11214-2003	Индивид. изготовление	1	2200 × 1800
ОК-2	ГОСТ 11214-2003	Индивид. изготовление	1	700 × 1500
ОК-3	ГОСТ 11214-2003	Индивид. изготовление	1	700 × 700
ОК-4	ГОСТ 11214-2003	Индивид. изготовление	3	1500 × 1500
ОК-5	ГОСТ 11214-2003	Индивид. изготовление	1	800 × 1800
ОК-6	ГОСТ 11214-2003	Индивид. изготовление	1	1600 × 2000
ОК-7	ГОСТ 11214-2003	Индивид. изготовление	1	800 × 1900
<b>Дверные блоки</b>				
Д-1	ГОСТ 6629-88 (2002)	дверной блок ДН 21-10	1	1010 × 2100
Д-2	ГОСТ 6629-88 (2002)	дверной блок ДГ 21-9 Л	1	910 × 2100
Д-3	ГОСТ 6629-88 (2002)	дверной блок ДГ 21-8 Л	1	810 × 2100
Д-4	ГОСТ 6629-88 (2002)	дверной блок ДГ 21-8	2	810 × 2100
Д-5	ГОСТ 6629-88 (2002)	дверной блок ДГ 21-7	2	710 × 2100
Д-6	ГОСТ 6629-88 (2002)	дверной блок ДГ 21-7 Л	2	710 × 2100
<b>Витражи</b>				
В-1	ГОСТ 6629-88 (2002)	Индивид. изготовление	1	2400 × 1500



**Примечания:**

- Окна и витражи изготовить из ПВХ профиля цвета "шоколад", с использованием двухкамерного стеклопакета.
- Оконные и дверные блоки закладывать только по завершению основных строительно-монтажных работ и уточнения размеров каждого проема по факту. Размеры согласовать с фирмой изготовителем.
- Заложить солнцезащитную пленку на окна: ОК 5, ОК 2 (пропуск света 75%) .  
Цвет :коричневый.

09/04-22-АР					
Республика Башкортостан, Уфимский район, Жуковский сельсовет, д. Мармылево, кад. № 02:47:050601:1023					
Изм.	Колуч.	Лист	№Док.	Подп.	Дата
Разработал	Белуосова				04.2022
Индивидуальный жилой дом				Стадия	Лист
Ведомость оконных и дверных проемов				П	20
				Листов	
				 <b>СтройДомПроект</b> <small>строительство   архитектура   кадастр</small>	