

Ведомость листов основного комплекта

Лист	Наименование	Примечание
АР-1	<i>Общие данные</i>	
ГП,АР-2	<i>Ситуационный план; Генплан</i>	
АР-3	<i>Перспектива</i>	
АР-4	<i>Фасад 1-4</i>	
АР-5	<i>Фасад А-Г;</i>	
АР-6	<i>Фасад 4-1</i>	
АР-7	<i>Фасад Г-А</i>	
АР-8	<i>План на отм. - 3.000</i>	
АР-9	<i>План на отм. 0.000</i>	
АР-10	<i>План на отм. - 3.000 с расстановкой мебели и сан. оборудования</i>	
АР-11	<i>План на отм. 0.000 с расстановкой мебели и сан. оборудования</i>	
АР-12	<i>План кровли</i>	
АР-13	<i>Разрез 1-1;</i>	

ОБЩИЕ ДАННЫЕ

Рабочий проект разработан на основании договора на выполнение работ, утвержденного задания на проектирование, градостроительного плана земельного участка и правоустанавливающих документов на земельный участок.

Участок для строительства расположен по адресу: Республика Крым, г. Алушта, с. Лучистое, пер. Беш-Уй, 8

За относительную отметку 0.000 принят уровень чистого пола 1-го этажа.

Характеристика района строительства

- Категория сложности объекта - II
- Степень огнестойкости здания - III
- Сейсмичность площадки -9 баллов
- Нормативная ветровая нагрузка 460 Па (III - район)
- Нормативная снеговая нагрузка 820 Па (II - район)
- Расчетная зимняя температура -5 С⁰

Ведомость основных комплектов рабочих чертежей

Обозначение	Наименование	Примечание
ГП	Генплан; Ситуационный план	
АР	Архитектурно-строительное решение	

Ведомость ссылочных и прилагаемых документов

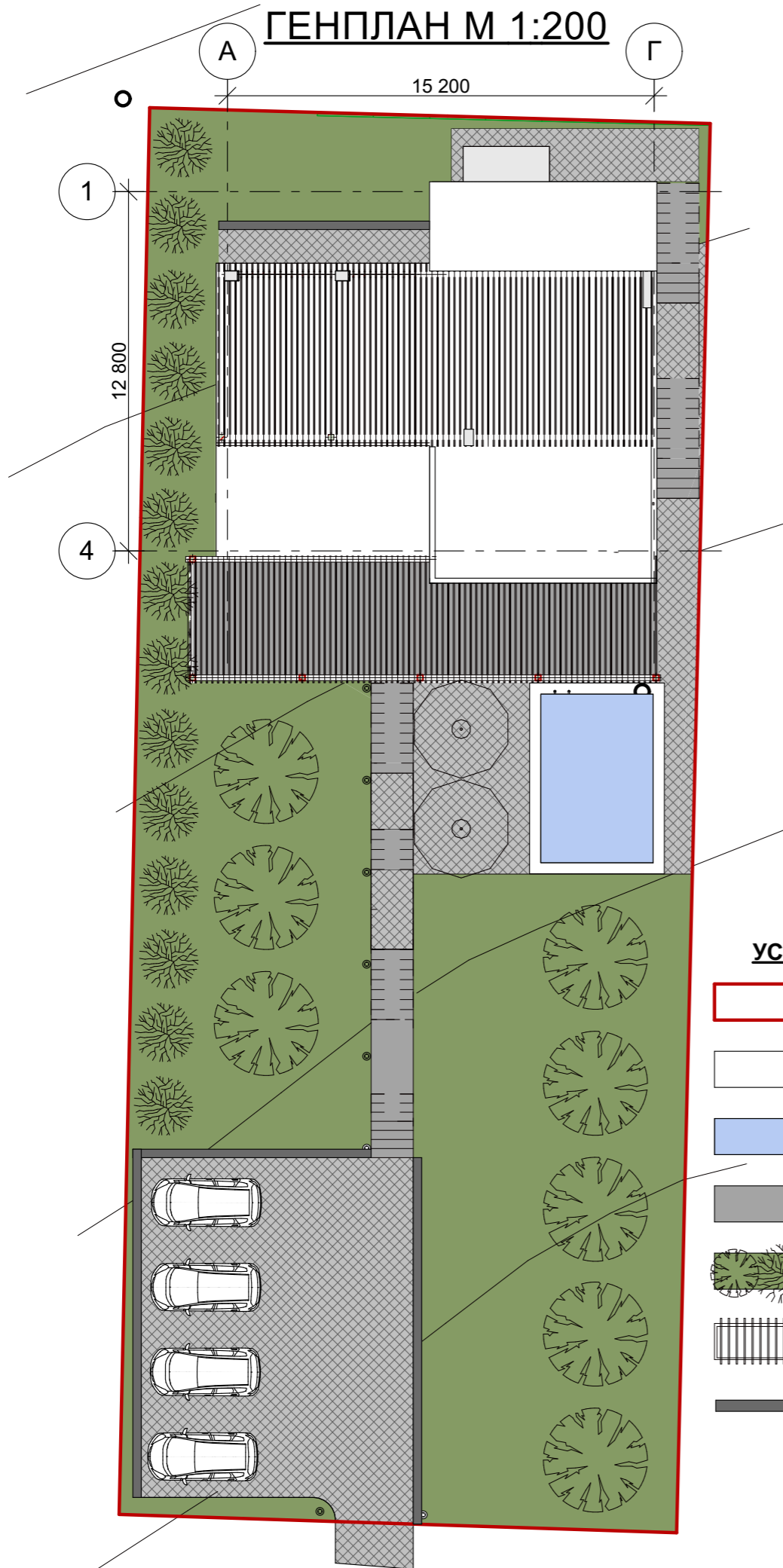
Обозначение	Наименование	Примечание
СНиП 2.07.01-89*	Градостроительство. Планировка и застройка городских и сельских поселений	
СНиП II-7-81*	Строительство в сейсмоопасных районах	
СНиП 21-01-97	Пожарная безопасность зданий и сооружений	

Технико-экономические показатели

№	Название	Ед. изм.	Кол-во	%
1	Площадь застройки	м ²	181,5	
2	Общая площадь участка	м ²	1000	
3	Общая площадь	м ²	323,5	
4	Строительный объем	м ³	1367.36	

				07-17/20-АР			
Должность	Фамилия	Подпись	Дата				
Директор				Строительство жилого дома по адресу: Республика Крым, г. Алушта, с. Лучистое, пер. Беш-Уй, 8	Стадия	Лист	Листов
ГАП					РП	1	13
				Ведомость чертежей, общие данные, экспликация, ведомость основных чертежей			

ГЕНПЛАН М 1:200



УСЛОВНЫЕ ОБОЗНАЧЕНИЯ

-  Границы земельного участка
-  Проектируемое жилой дом
-  Бассейн
-  Мощение тротуарной плиткой
-  Озеленение
-  Пергола
-  Подпорная стена

СИТУАЦИОННАЯ СХЕМА

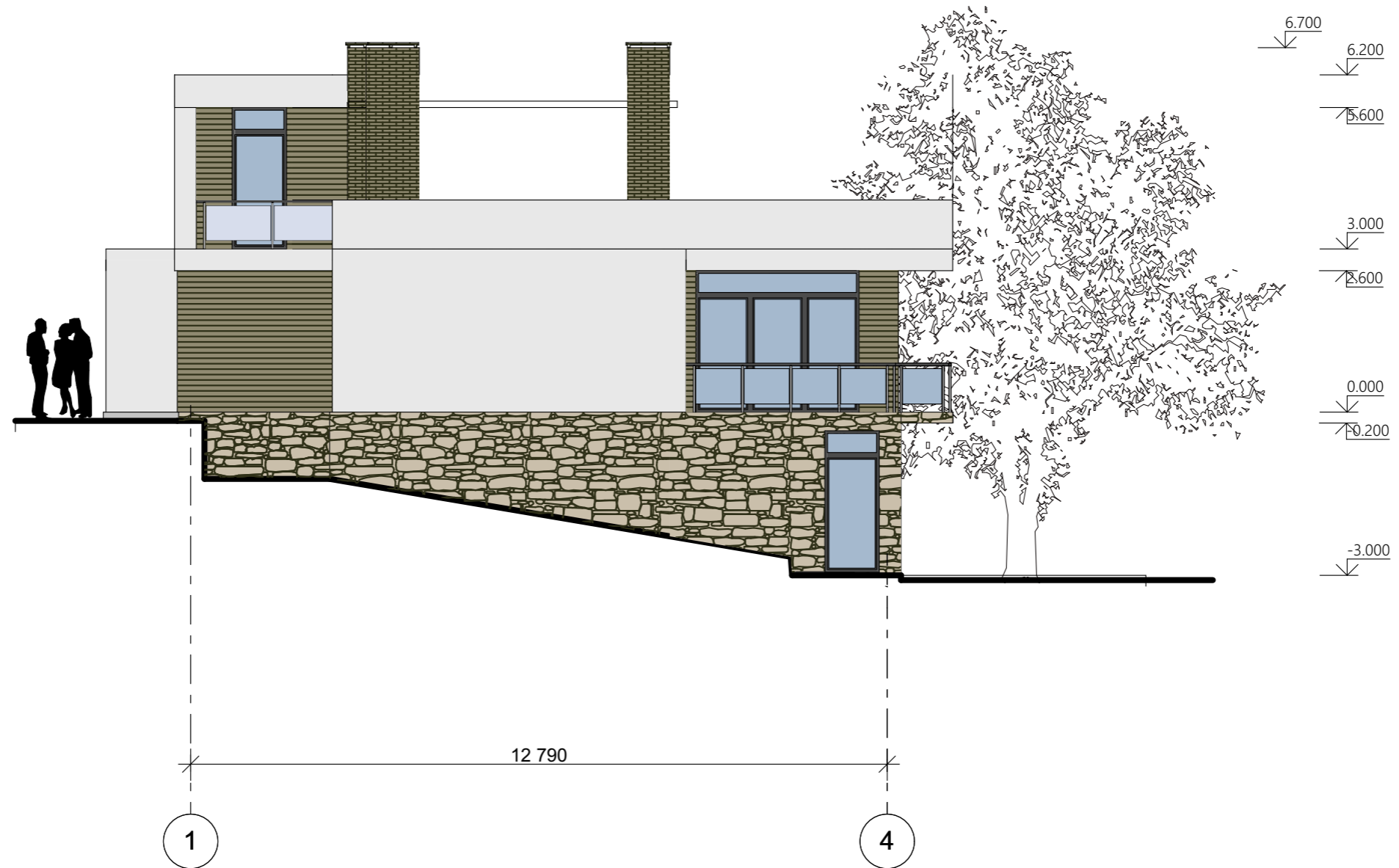


Технико-экономические показатели генплана

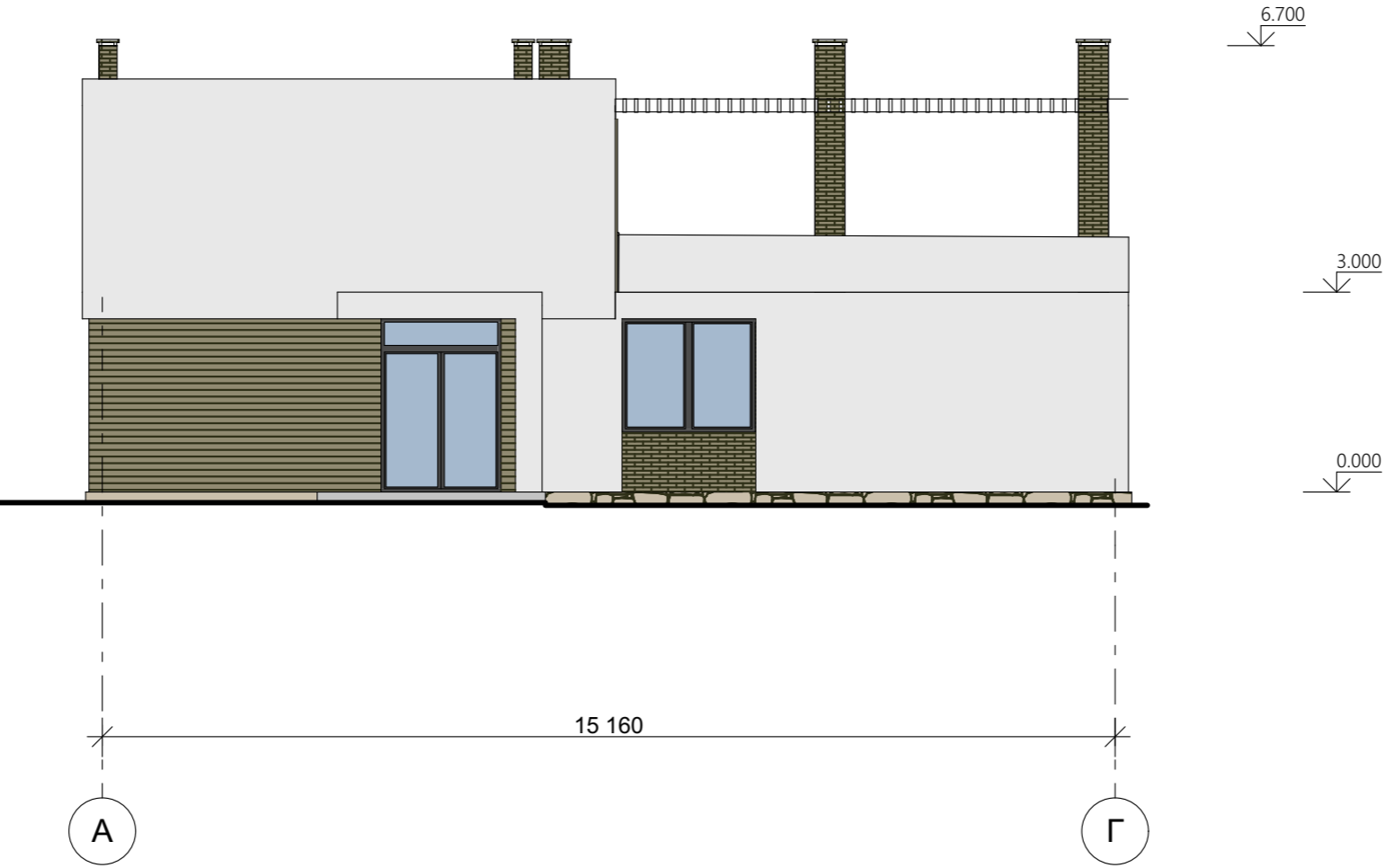
№	Название	Ед. изм.	Кол-во	%
1	Площадь участка	м ²	1000,0	100
2	Площадь застройки	м ²	180,0	1,8
3	Площадь мощения	м ²	340,5	34,5
4	Площадь озеленения	м ²	455,5	45,55
5	Площадь бассейна	м ²	24	2,4



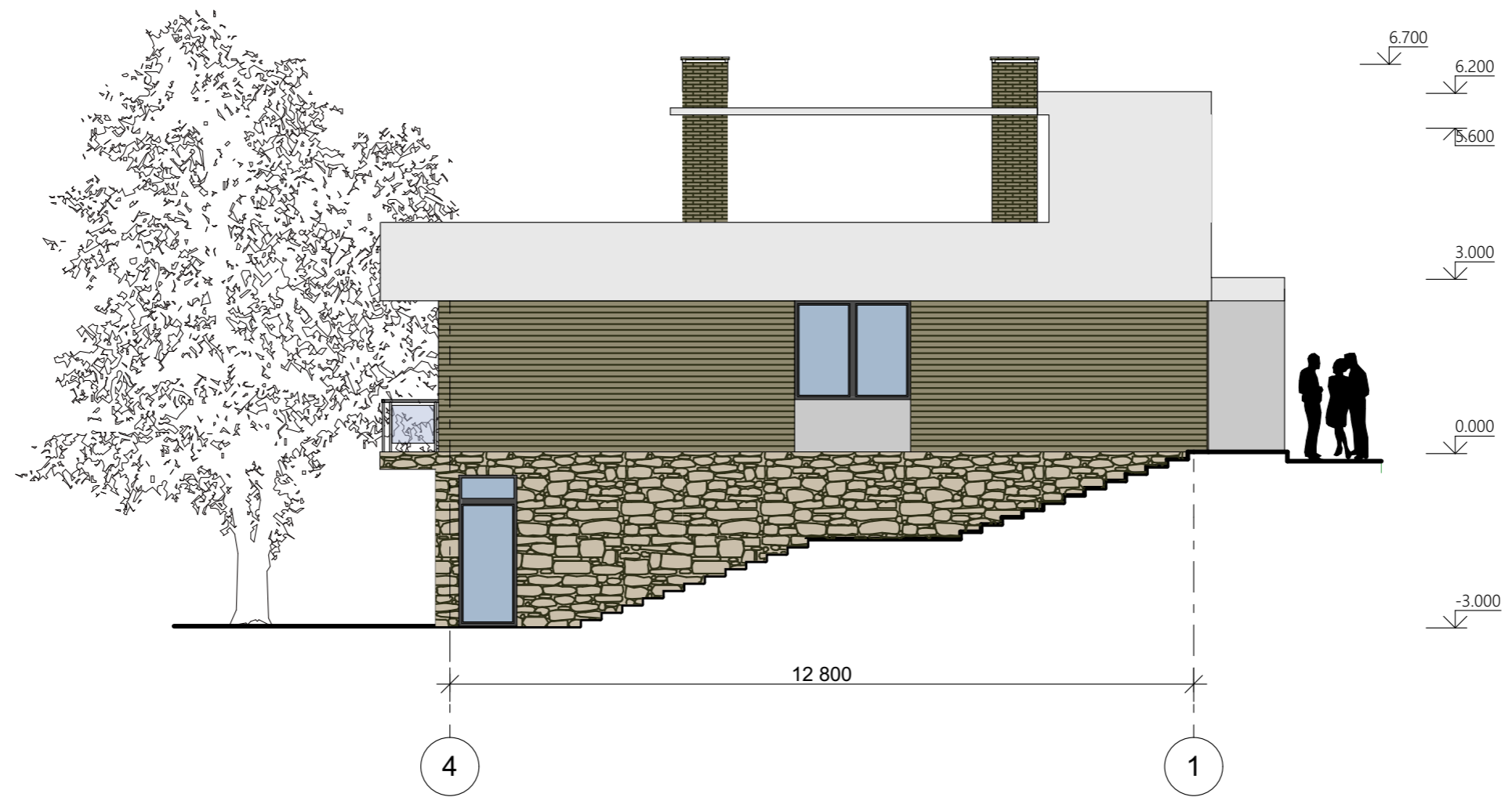
Фасад 1-4 М 1:100



Фасад Г-А М 1:100



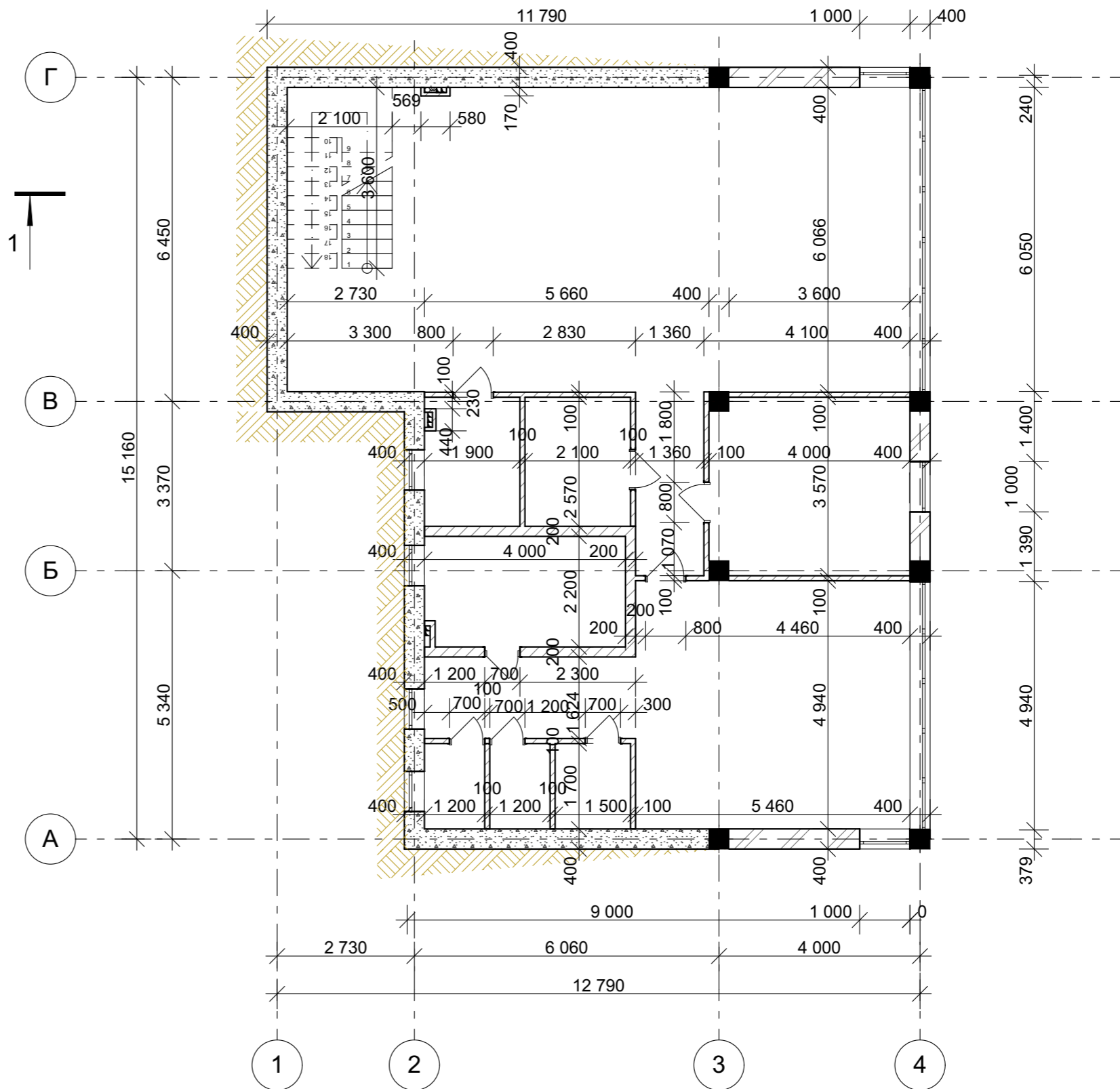
Фасад 4-1 М 1:100









Фасад Г-А М 1:100



План на отм. - 3.000



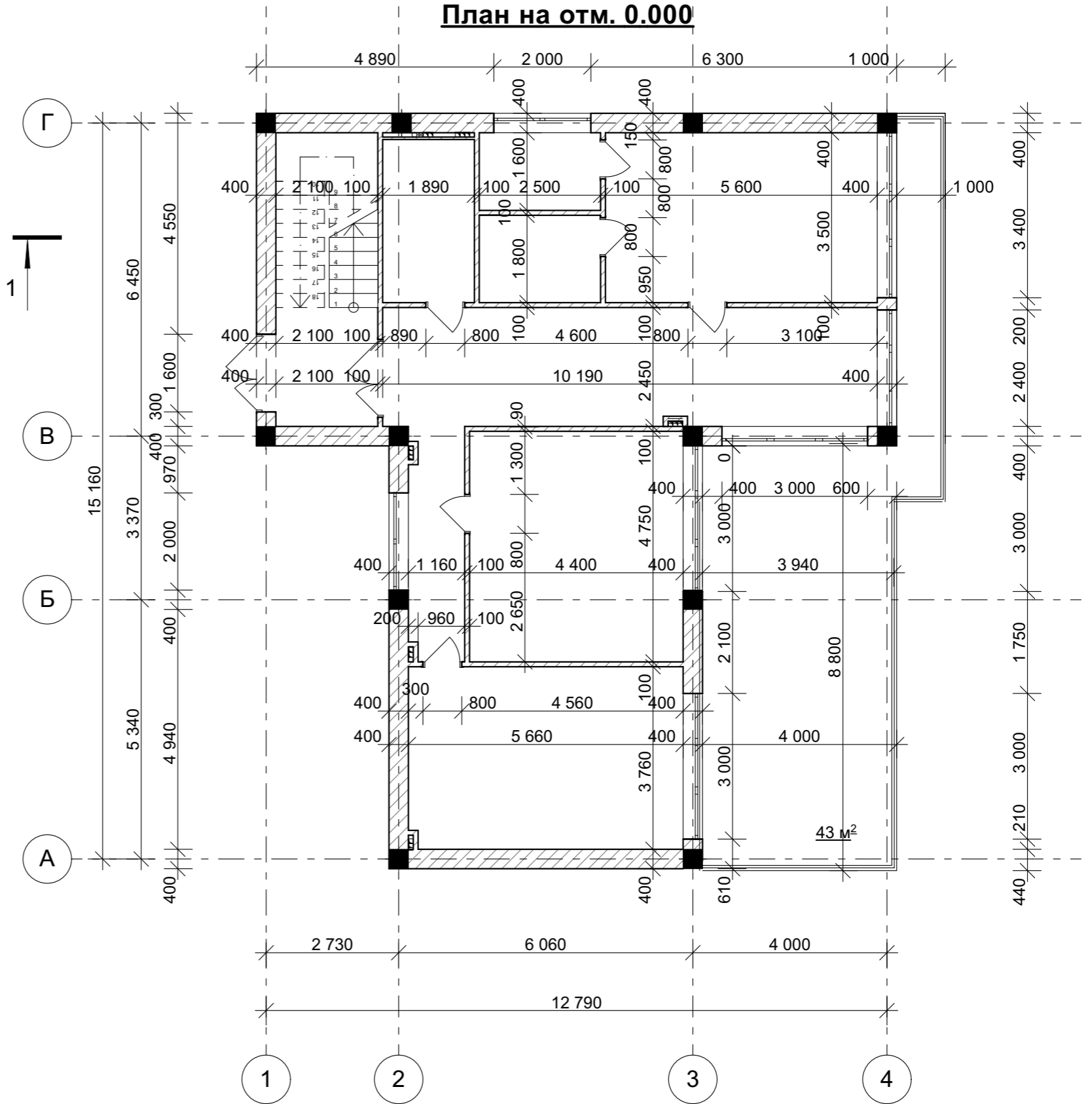
Условные обозначения

-  Железобетонные стены
-  Железобетонные колонны
-  Газобетон
-  Грунт
-  Вентиляционный канал
-  № помещения

Примечание:

1. Стены, выполненные из монолитного железобетона, выполняют функцию подпорной стены.
2. Заполнение между колоннами выполнено из газобетона 400 мм.
3. Размеры металлопластиковых изделий (витражи, окна, двери, подоконные доски) уточняет фирма изготовитель.
4. В перегородках из газобетона над дверными проемами заложить уголок.
5. Канализационные стояки, стояки подачи воды, вентиляционные каналы, зашить водостойким гипсокартонном по металлическому каркасу.
6. В местах установки ревизий, прочисток, предусмотреть съемные лючки.
7. Ограждение металлическое изготавливается на усмотрение заказчика и выполняется специализированной фирмой.

План на отм. 0.000



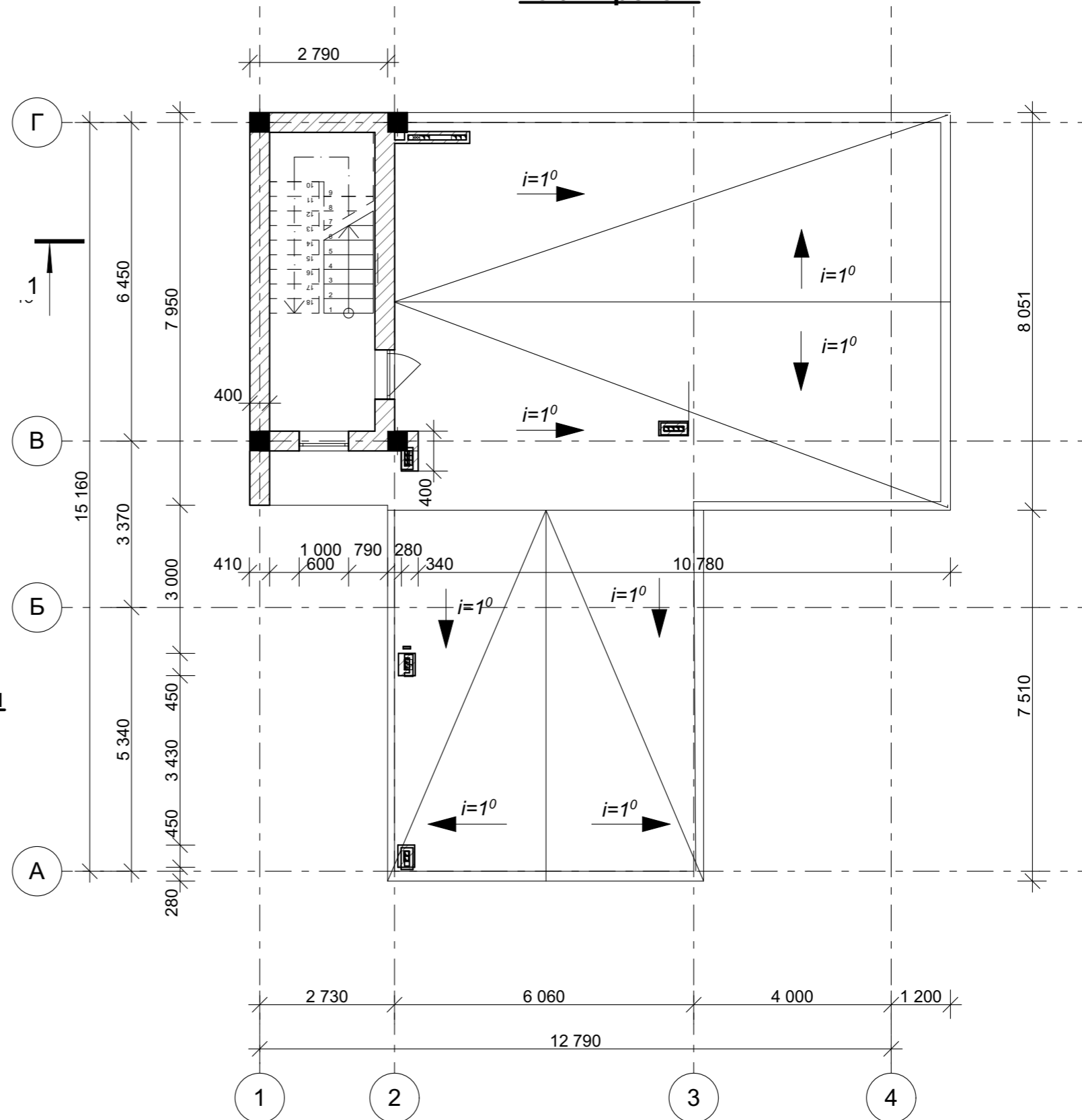
Условные обозначения

- Железобетонные колонны
- ▨ Газобетон
- ▤ Вентиляционный канал
- ⑨ № помещения

Примечание:

1. Заполнение между колоннами выполнено из ракушника 400 мм.
2. Размеры металлопластиковых изделий (витражи, окна, двери, подоконные доски) уточняет фирма изготовитель.
3. В перегородках из камня ракушечника над дверными и оконными проемами заложить монолитные перемычки. В перегородках из газобетона заложить уголок.
4. Канализационные стояки, стояки подачи воды, вентиляционные каналы, зашить водостойким гипсокартонном по металлическому каркасу.
5. В местах установки ревизий, прочисток, предусмотреть съемные лючки.
6. Ограждение изготавливается на усмотрение заказчика и выполняется специализированной фирмой.

План кровли



Условные обозначения

- Железобетонные колонны
- ▨ Газобетон
- ▣ Вентиляционный канал
- ⑨ № помещения

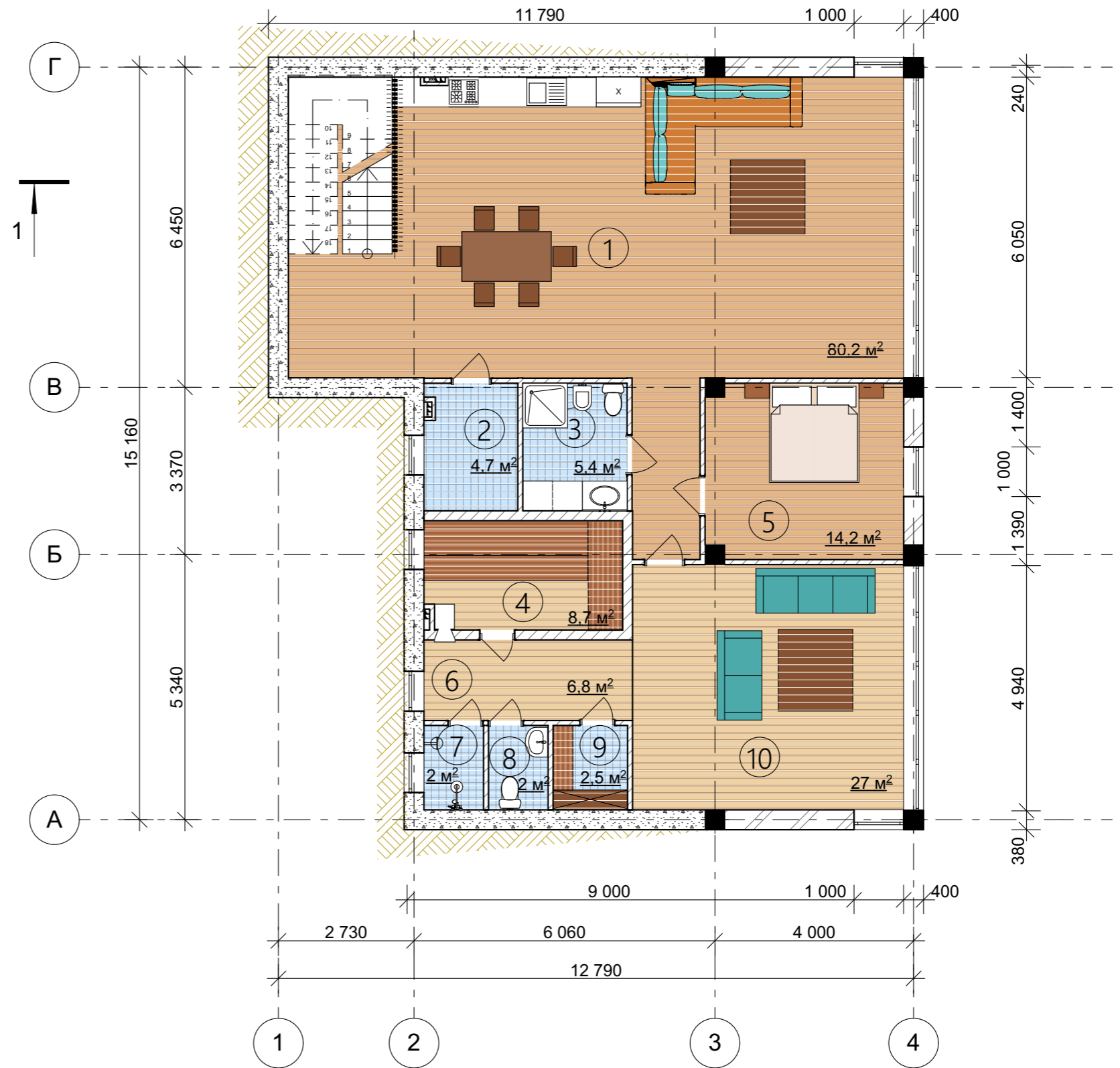
Примечание:

1. Заполнение между колоннами выполнено из ракушника 400 мм.
2. Размеры металлопластиковых изделий (витражи, окна, двери, подоконные доски) уточняет фирма изготовитель.
3. В перегородках из камня ракушечника над дверными и оконными проемами заложить монолитные перемычки. В перегородках из газобетона заложить уголок.
4. Канализационные стояки, стояки подачи воды, вентиляционные каналы, зашить водостойким гипсокартонном по металлическому каркасу.
5. В местах установки ревизий, прочисток, предусмотреть съемные лючки.
6. Ограждение изготавливается на усмотрение заказчика и выполняется специализированной фирмой.

План на отм. 3.000

План на отм. -3.000 с расстановкой мебели и сан. оборудования

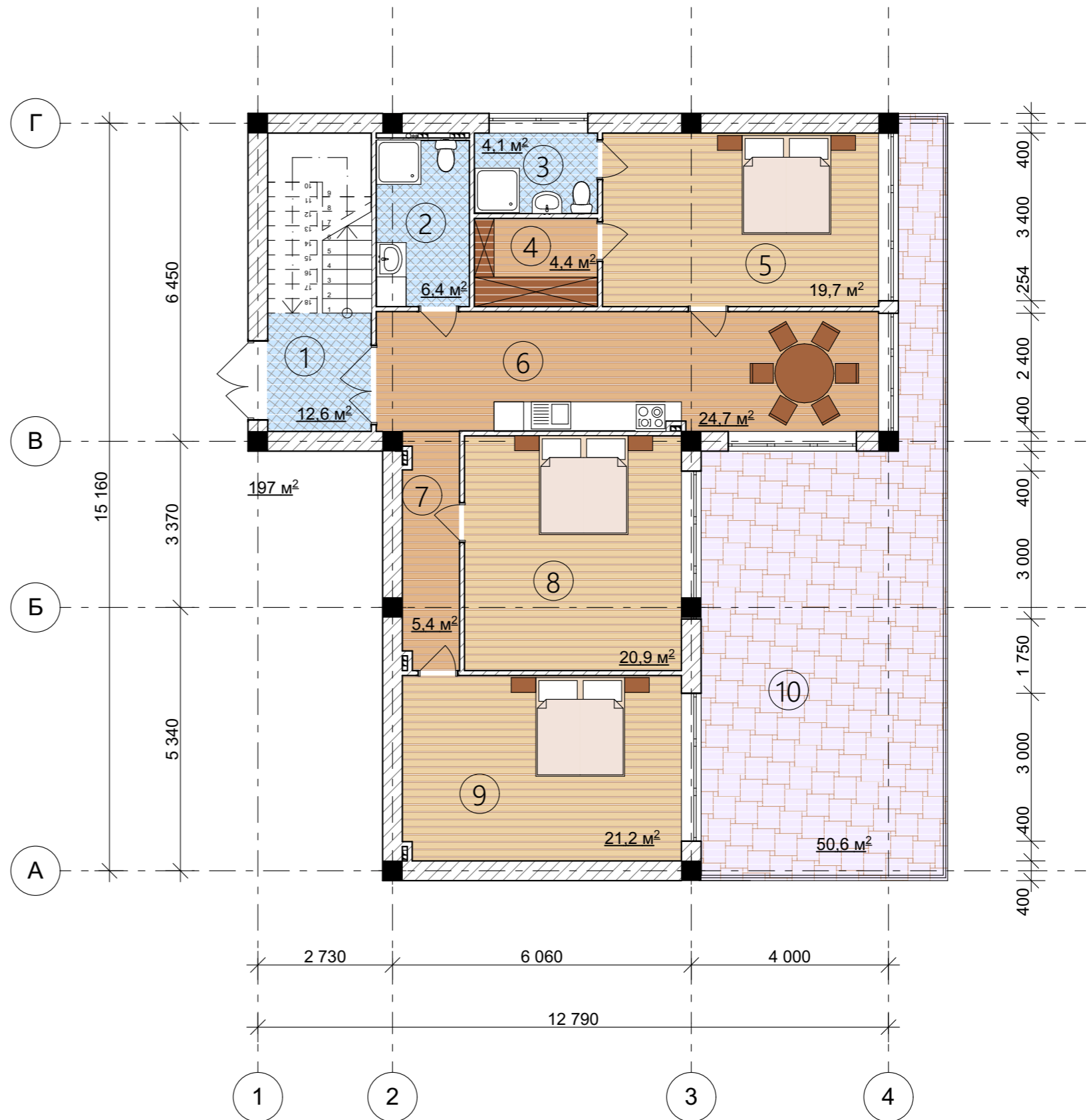
Экспликация		
№	Наименование	Площадь кв.м.
1	Гостиная-столовая-кухня	80,2
2	Котельная	4,7
3	Сан. узел	5,4
4	Парная	8,7
5	Спальня	14,2
6	Топочная	6,8
7	Душевая	2,0
8	С/У	2,0
9	Раздевалка	2,5
10	Комната отдыха	27,0
	Всего:	153,5



План на отм. 0.000 с расстановкой мебели и сан. оборудования

Экспликация

№	Наименование	Площадь кв.м.
1	Холл	12,6
2	Сан. узел	6,4
3	Сан. узел	4,1
4	Гардеробная	4,4
5	Спальня	19,7
6	Кухня-гостиная	24,7
7	Коридор	5,4
8	Спальня	20,9
9	Спальня	21,2
10	Терраса	50,6
Всего:		170



Разрез 1-1 М 1:100

Декоративный слой краски - Ceresit
Грунтовая краска Ceresit СТ-16 (примерно 0.3 л/м ²)
Раствор Ceresit СТ-85 (примерно 2.0 кг/м ² под оштукатуривание и 2.0 кг/м ² под окрашивание
Сетка из стекловолокна со специальной пропиткой (примерно 1.1 м ² /м ²)
Раствор Ceresit СТ-85 (примерно 5.0 кг/м ²)
Плиты пенополистирола
Раствор Ceresit СТ-85 (примерно 5.0 кг/м ²) или клеящий раствор для пенополистирола
Раствор Ceresit СТ-85 (примерно 5.0 кг/м ²)
Наружная стена дома
Внутренняя штукатурка

