

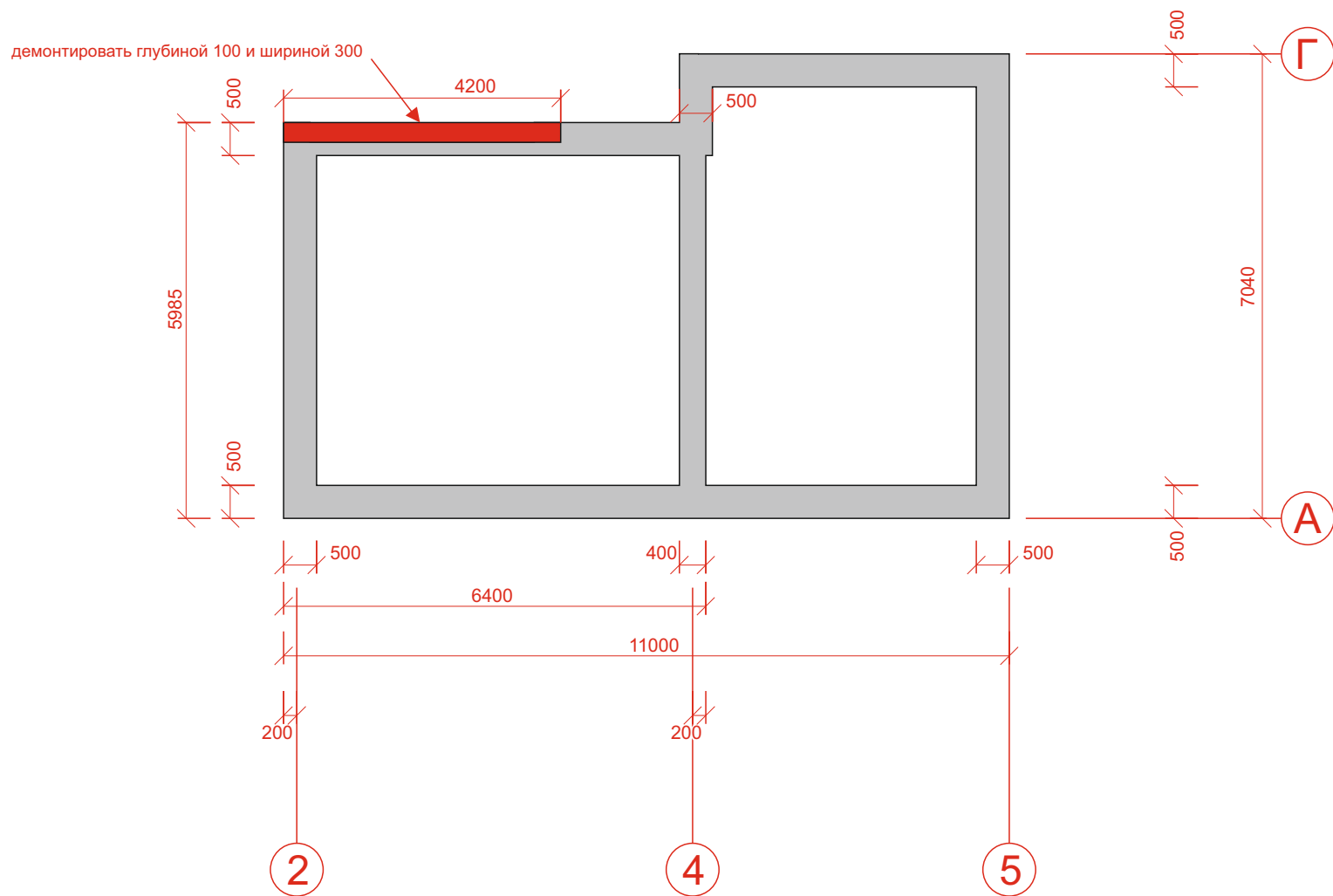
**СтройДомПроект**  
строительство | архитектура | кадастр

## **ПРОЕКТ ЧАСТНОГО ЖИЛОГО ДВУХЭТАЖНОГО ДОМА**

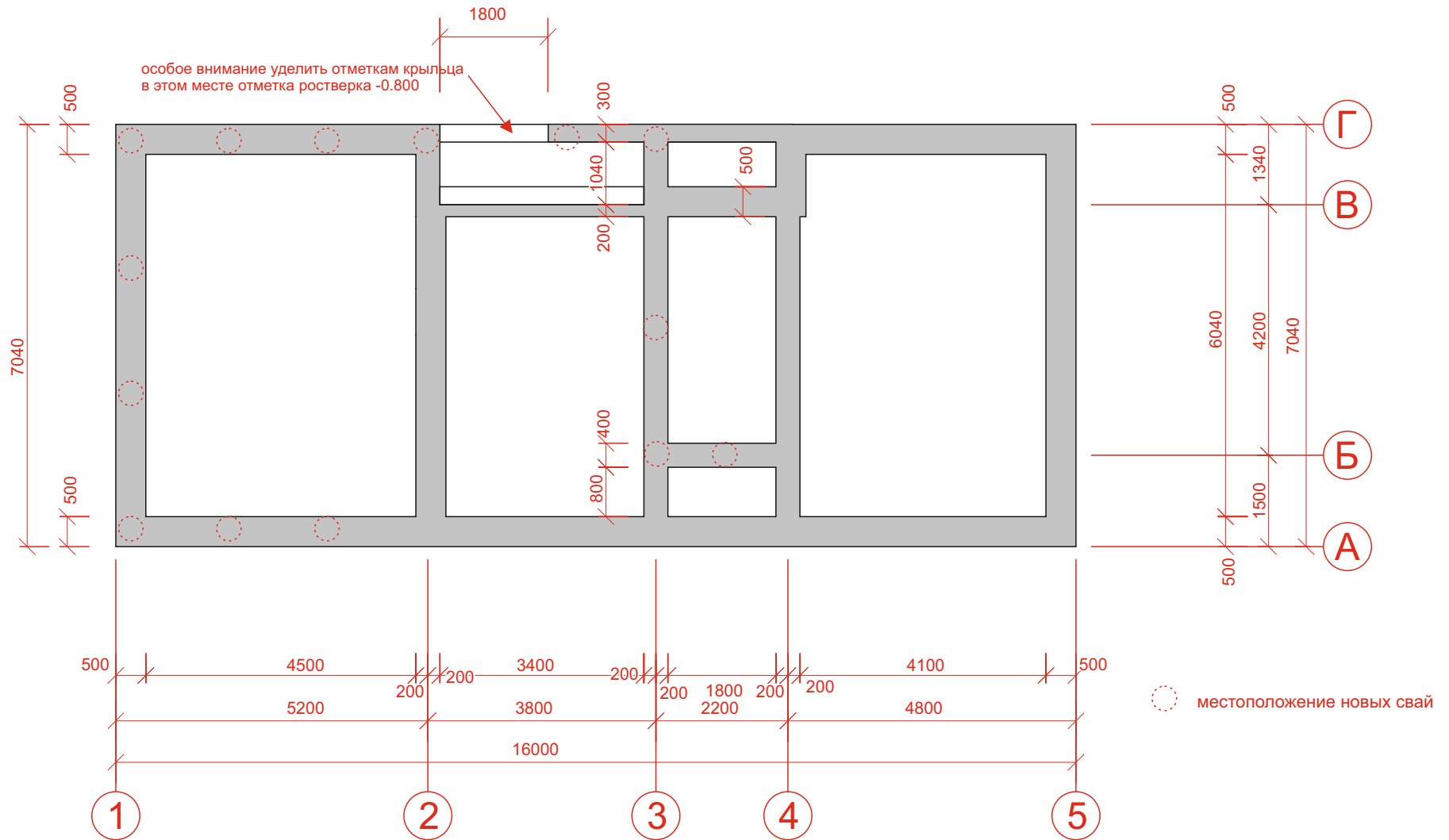
Телефон: +7-347-257-00-39    Адрес: г. Уфа, ул. Комсомольская 15, кабинет 5 (вход со стороны Комсомольской)

**УФА 2020**

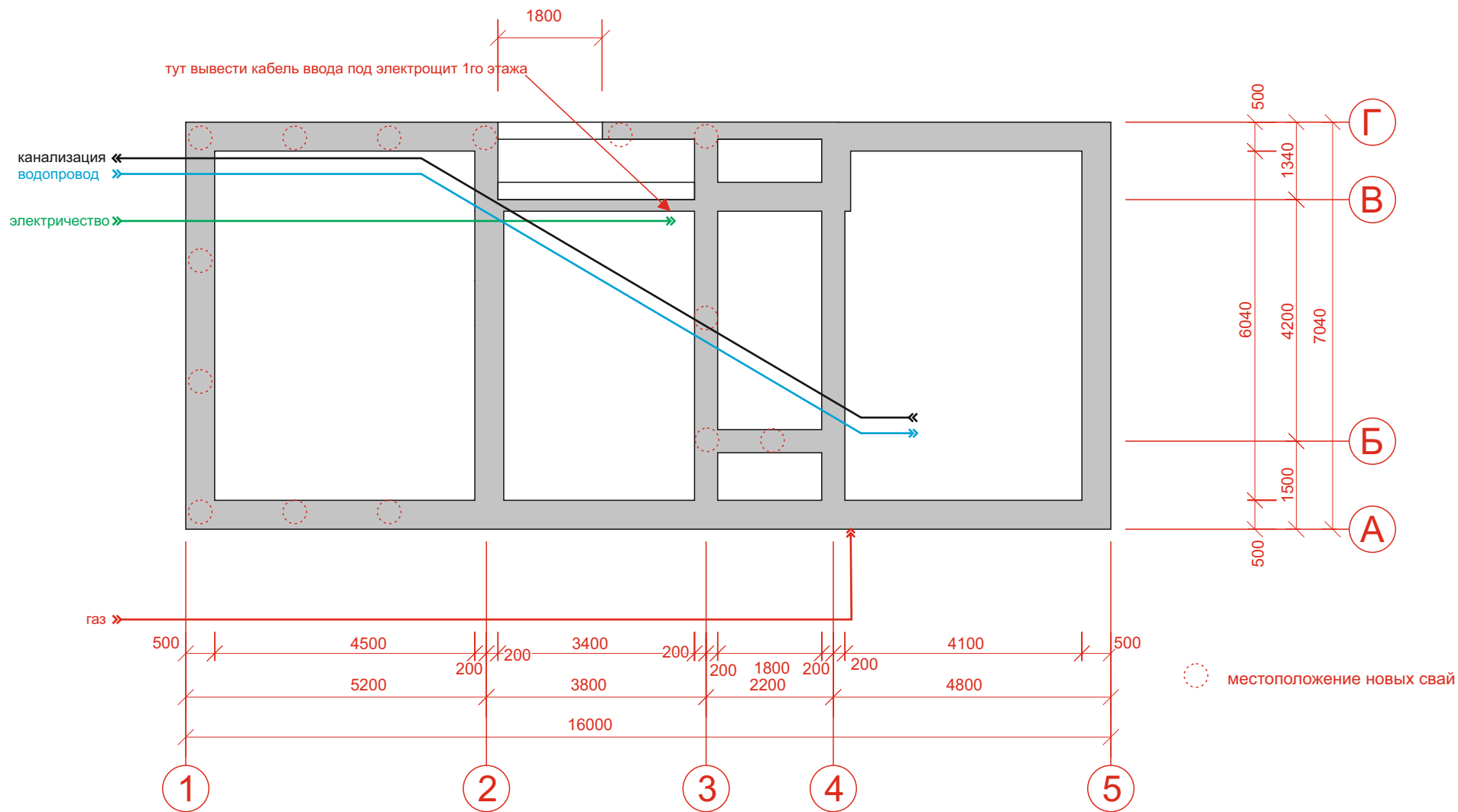
обмерный план монолитного ростверка фундамента на отметке -0,750, м1:100



план монолитного ростверка фундамента на отметке -0,350, м1:100



# ориентировочная схема ввода и вывода коммуникаций, м1:100

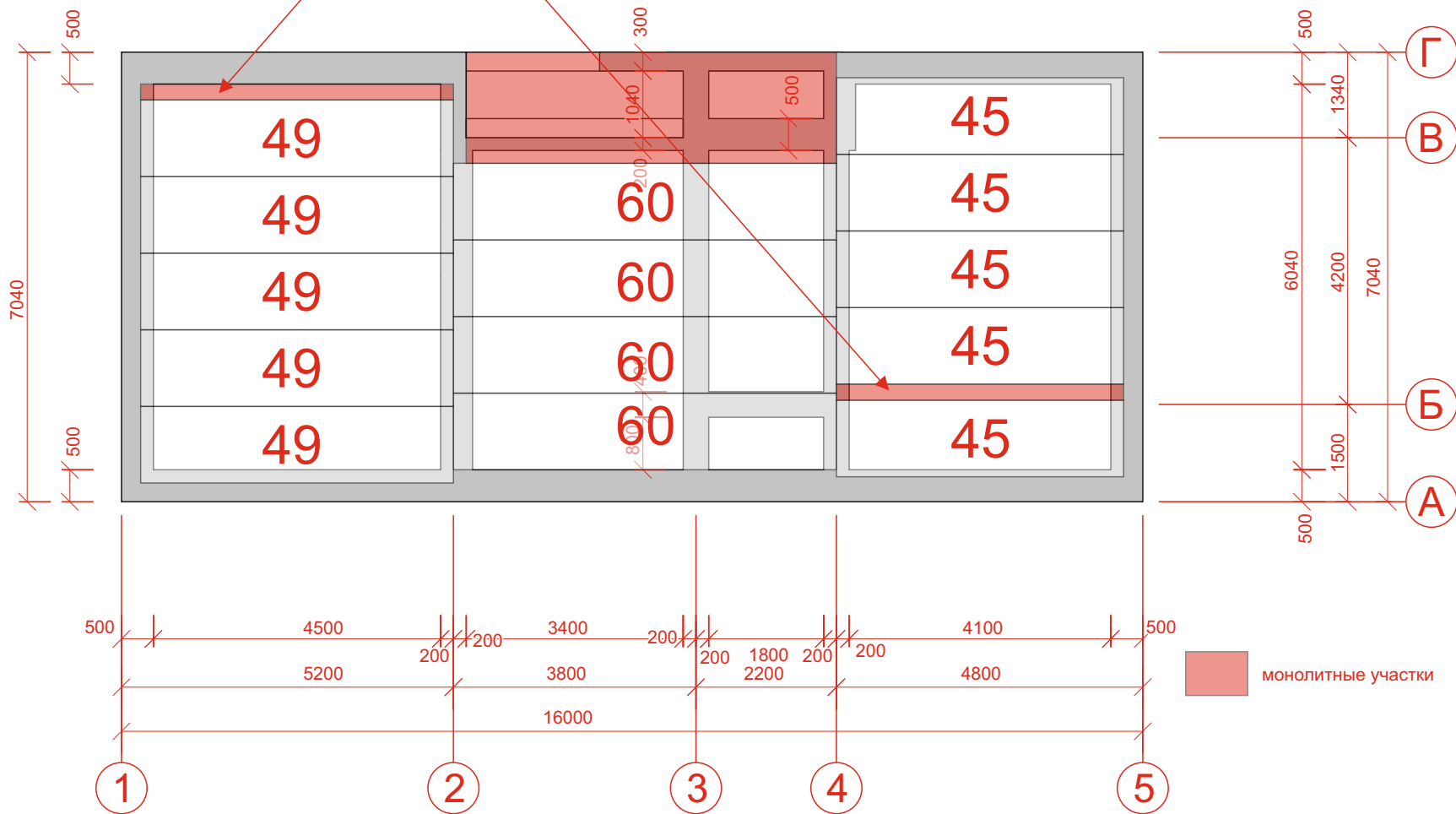


канализацию и водопровод в дом заводить на глубину не менее 2000

# схема перекрытия фундамента плитами на отметке -0,350, м1:100

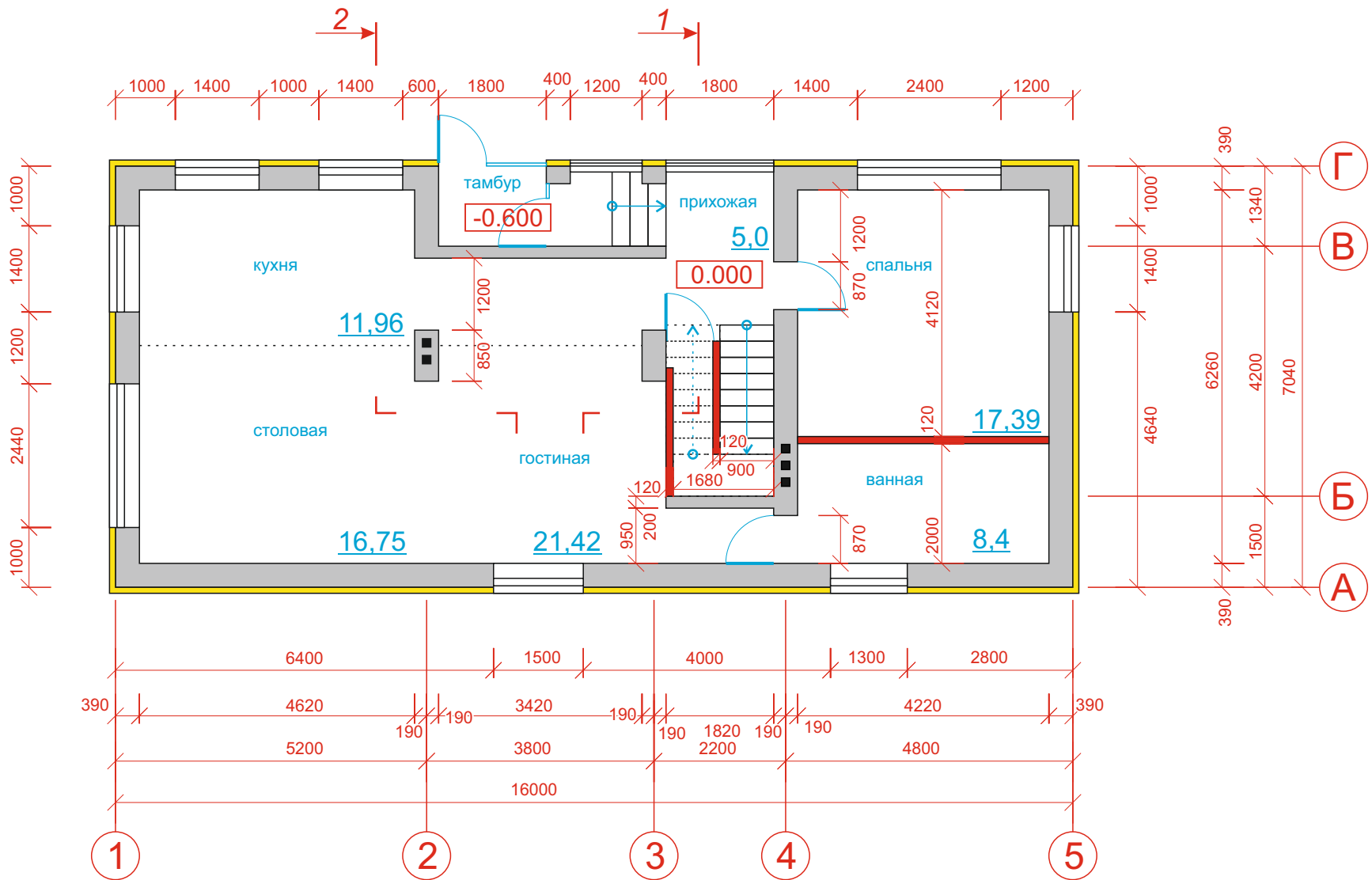
количество плит на этой отметке  
 45 - 5 штук  
 49 - 5 штук  
 60 - 4 штуки

на этих участках предусмотреть проход канализации



по периметру плит отверстия зачеканить бетоном, периметр здания залить и выровнять по верху плит

план первого этажа, м1:100



по периметру наружные стены утепляются 100 мм утеплителем +10 мм на выравнивание

тамбур теплый отапливаемый



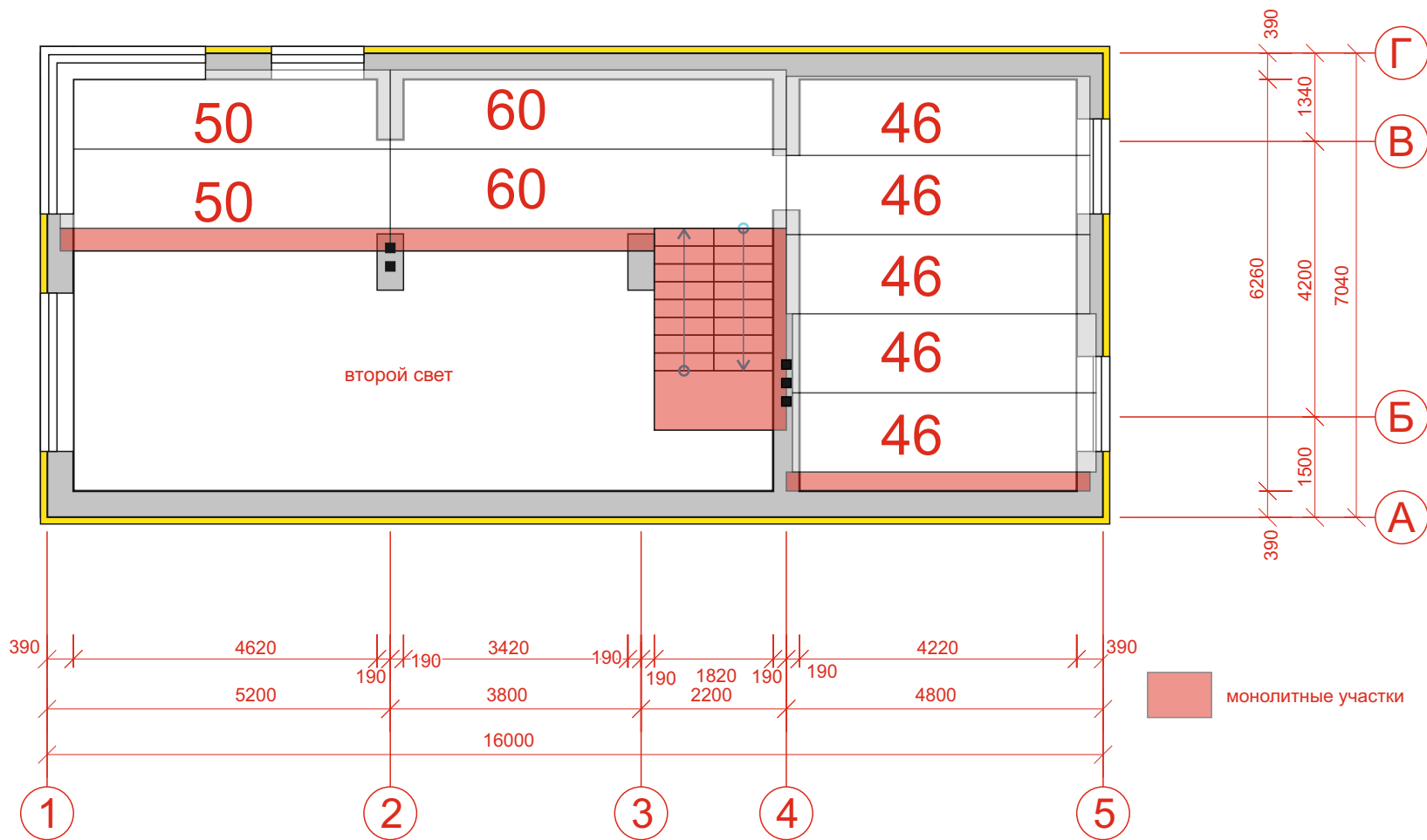
## схема перекрытия плитами на отметке 2.700 , м1:100

количество плит на этой отметке

46 - 5 штук

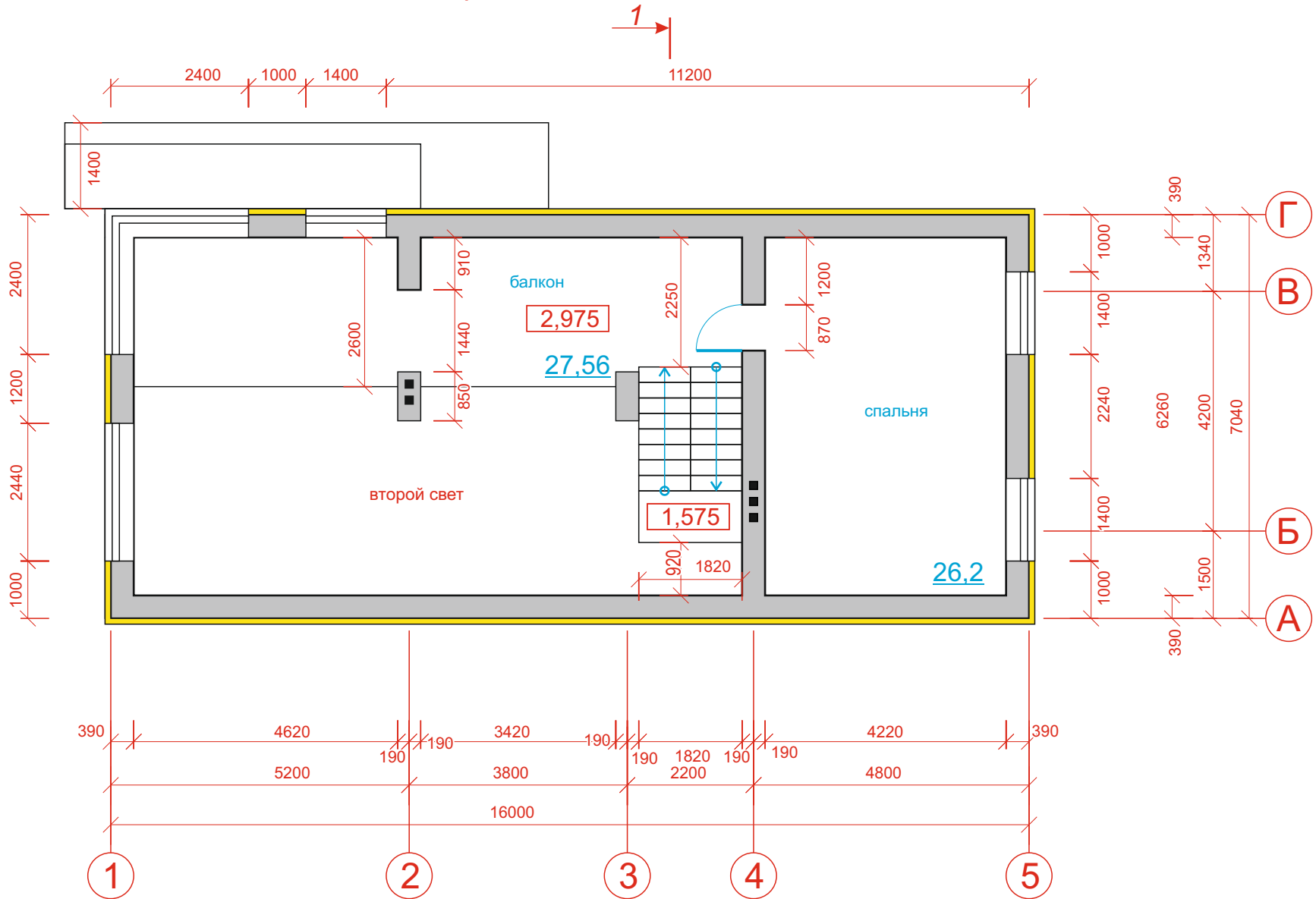
50 - 2 штуки

60 - 2 штуки



по периметру плит отверстия зачеканить бетоном, периметр здания залить и выровнять по верху плит

план второго этажа, м1:100

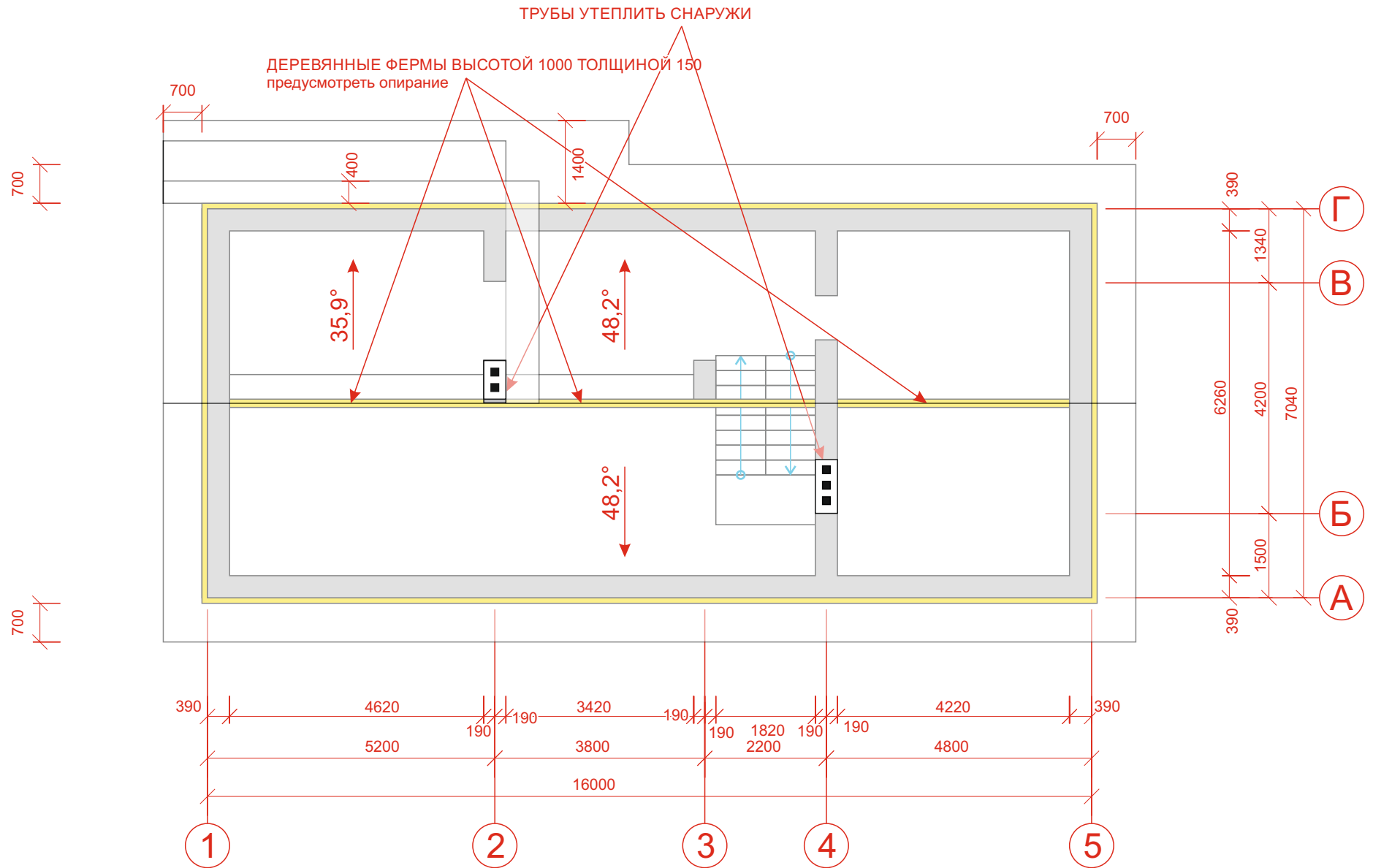


по периметру наружные стены утепляются 100 мм утеплителем +10 мм на выравнивание



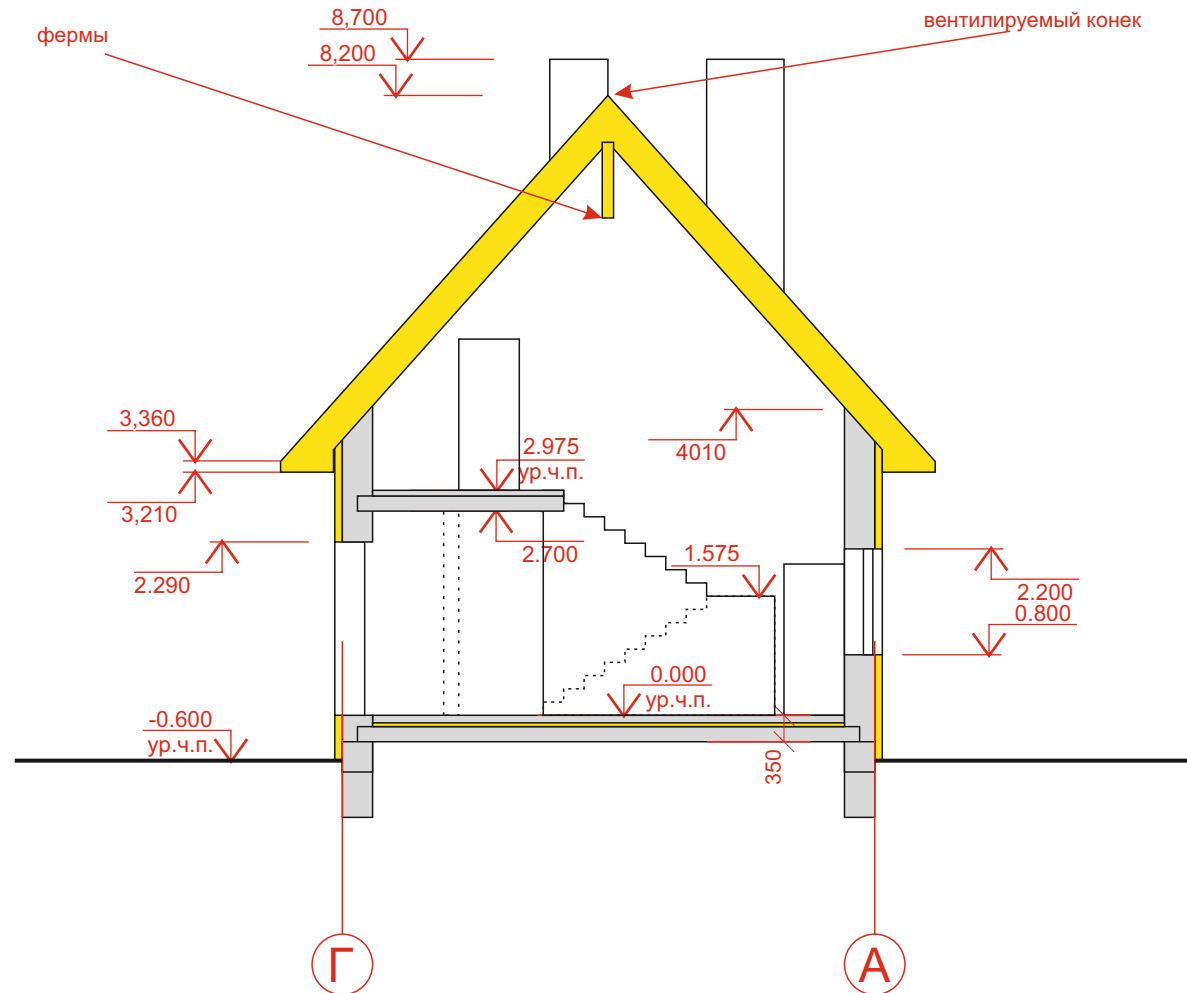


# план кровли, м1:100

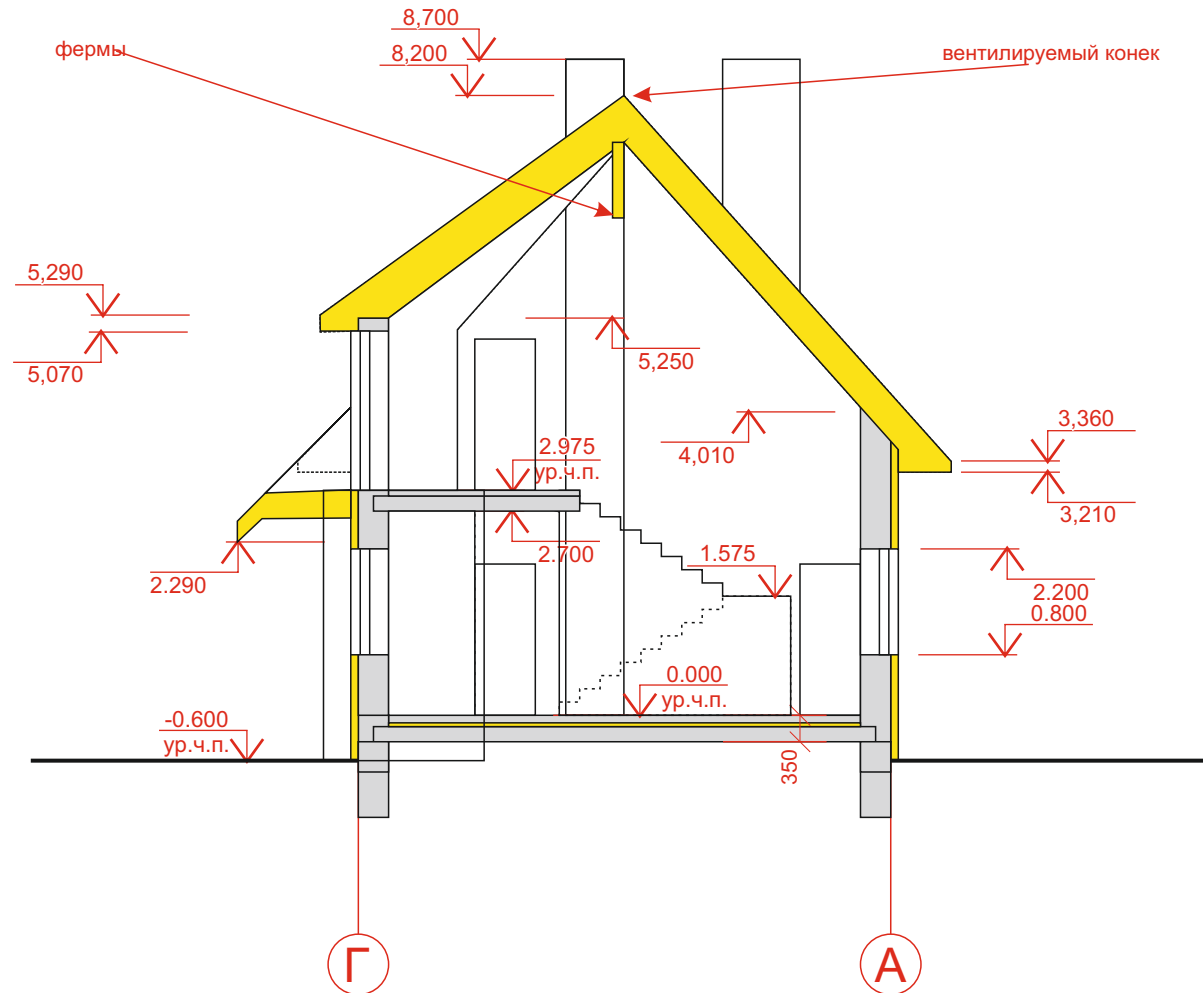


стропильная система наслонная  
толщина утеплителя кровли 400 с вентиляционным зазором 50

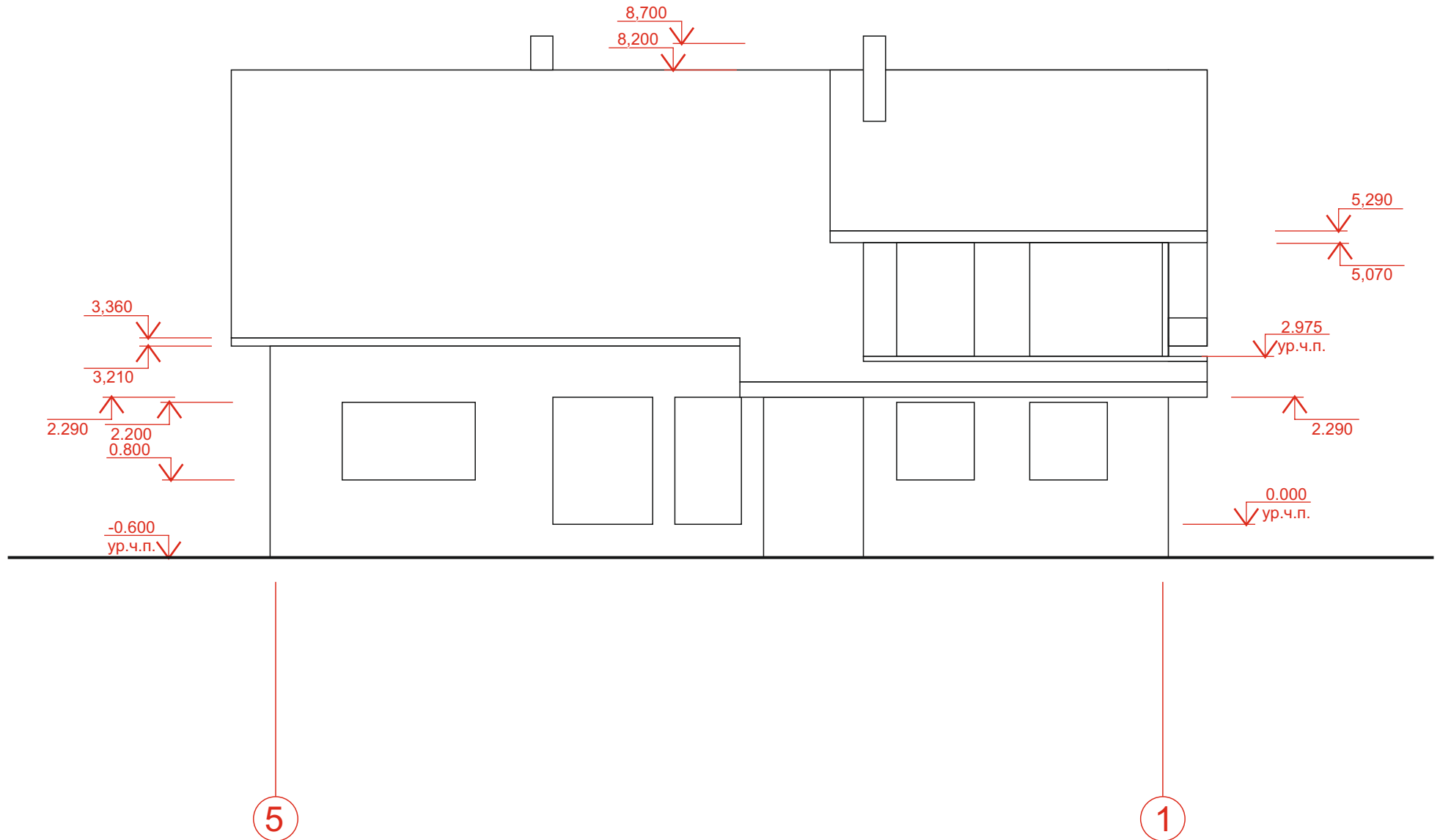
# разрез 1-1 м1:100



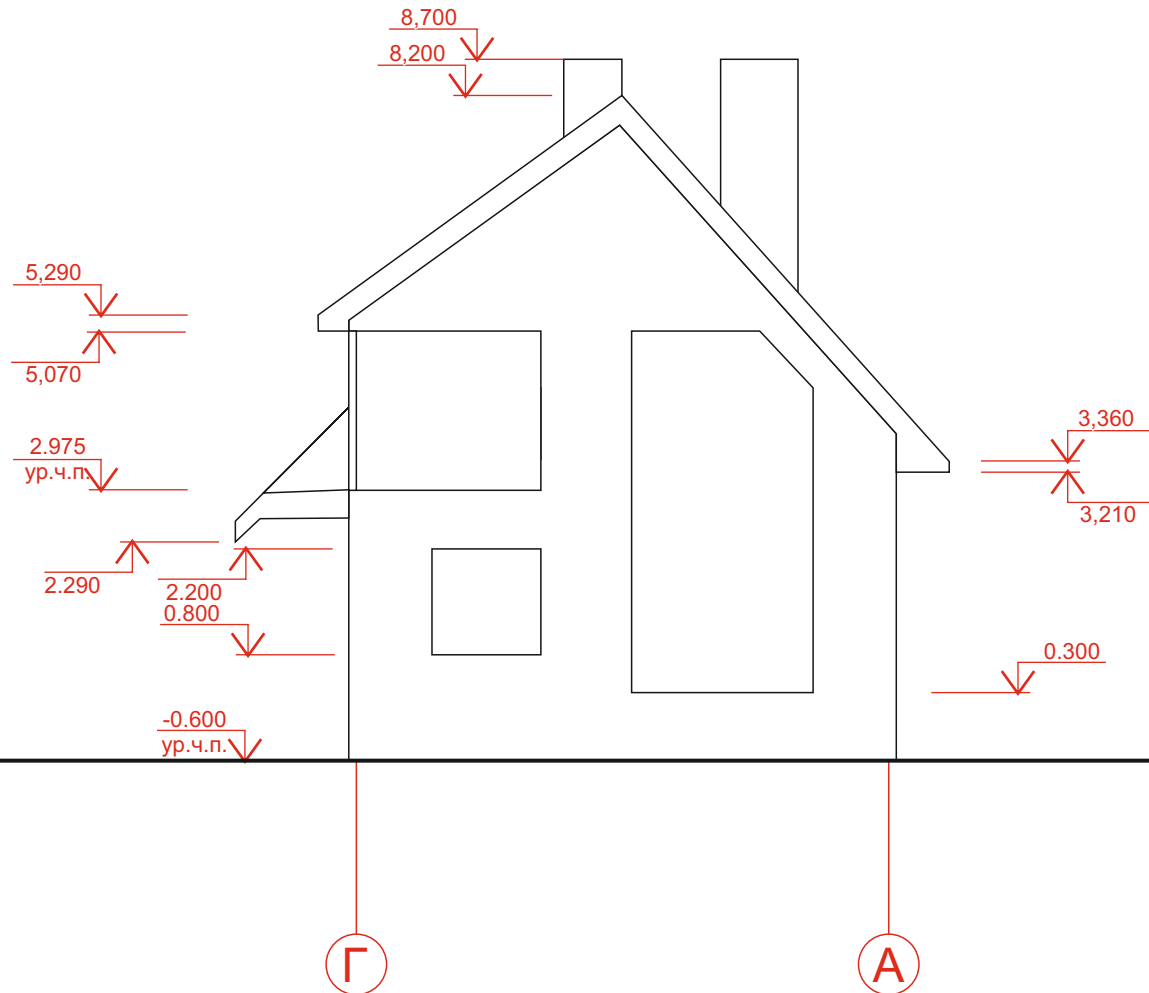
# разрез 2-2 м1:100



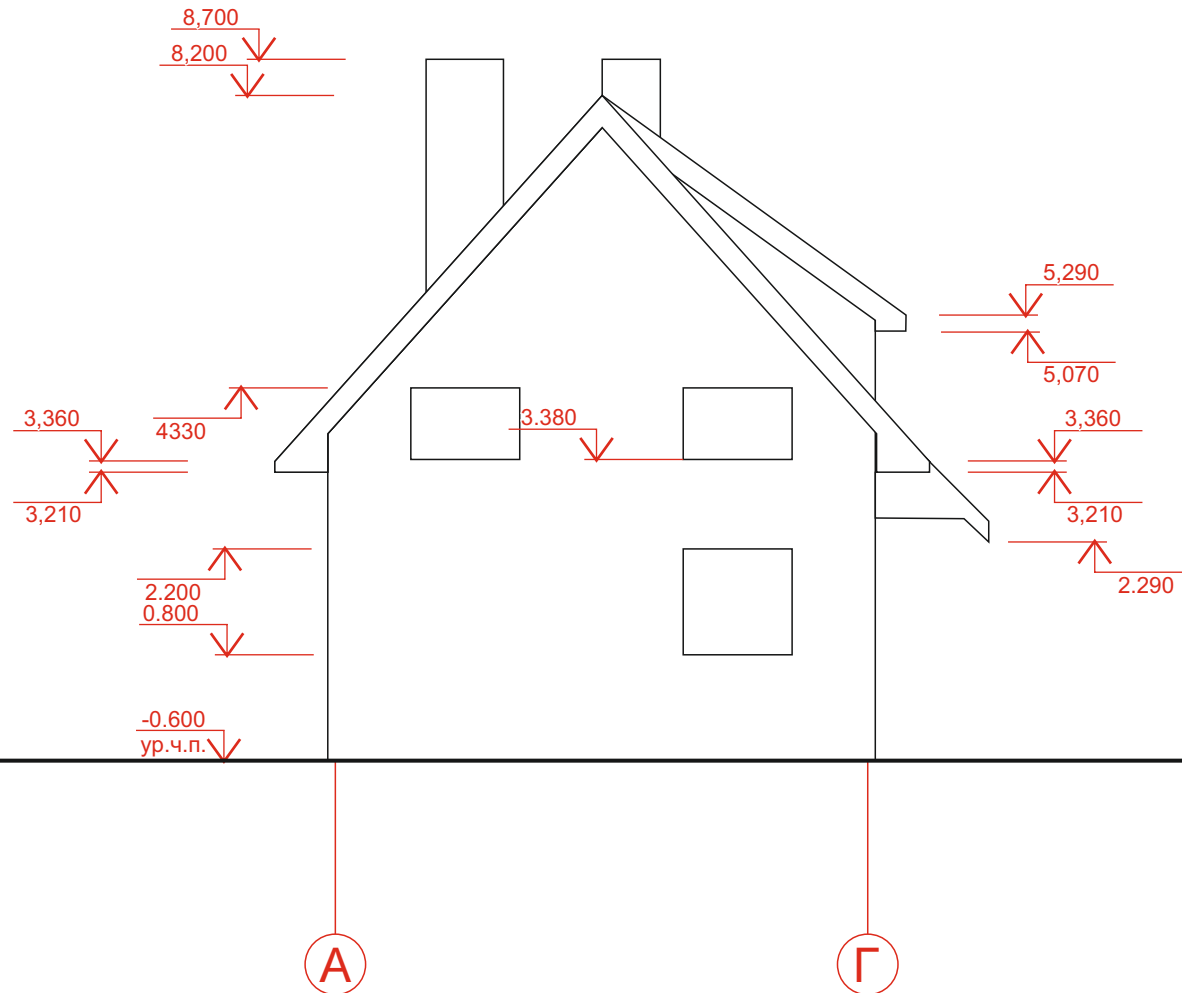
фасад 5-1, м1:100



фасад Г-А, м1:100



фасад А-Г, м1:100



фасад 1-5, м1:100

